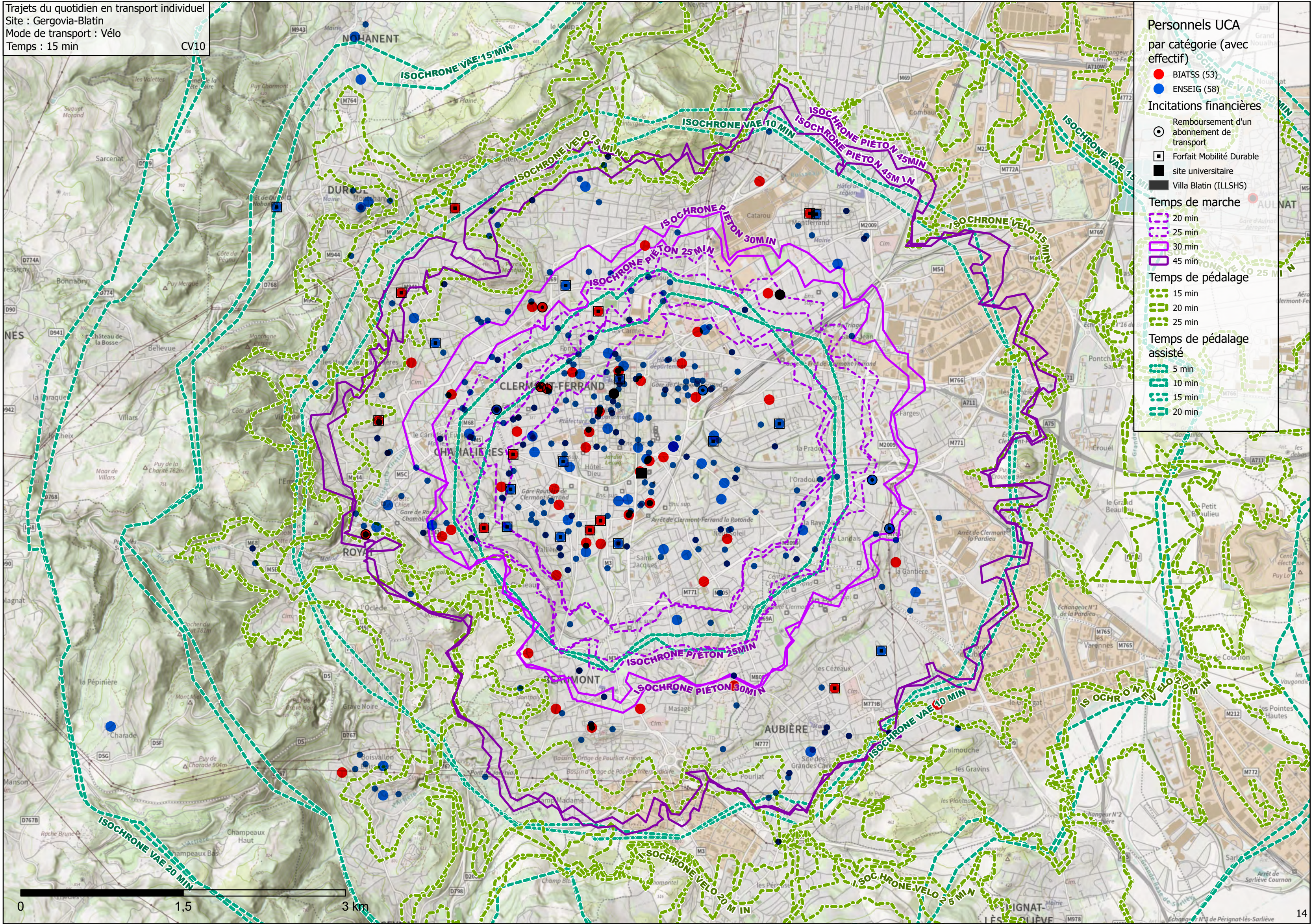
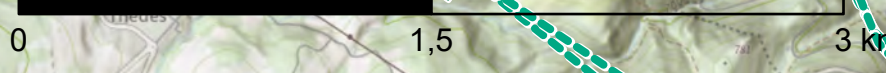


Trajets du quotidien en transport individuel
 Site : Gergovia-Blatin
 Mode de transport : Vélo
 Temps : 15 min

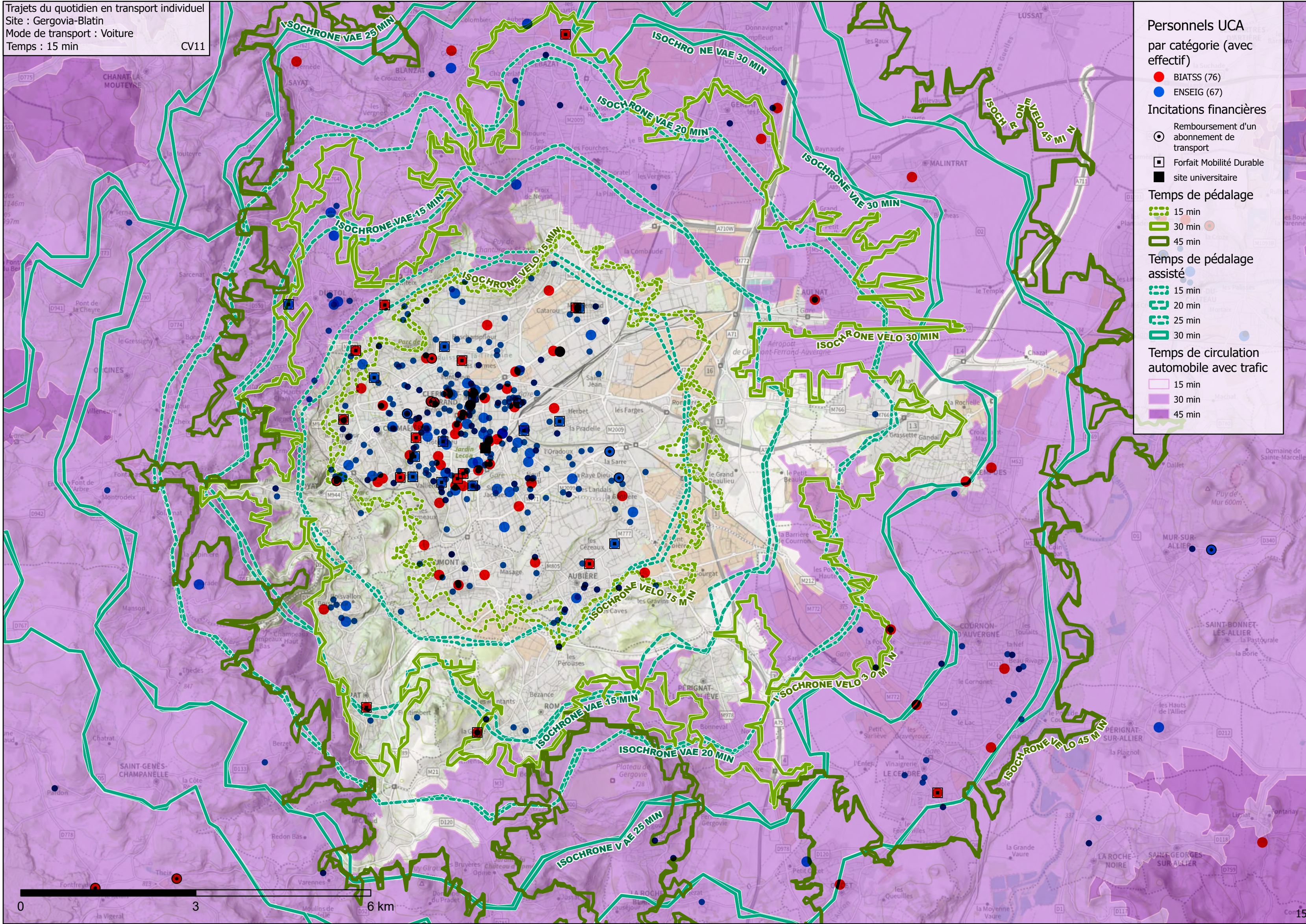
CV10



- Personnels UCA**
 par catégorie (avec effectif)
- BIATSS (53)
 - ENSEIG (58)
- Incitations financières**
- Remboursement d'un abonnement de transport
 - Forfait Mobilité Durable
 - site universitaire
 - Villa Blatin (ILLSHS)
- Temps de marche**
- 20 min
 - 25 min
 - 30 min
 - 45 min
- Temps de pédalage**
- 15 min
 - 20 min
 - 25 min
- Temps de pédalage assisté**
- 5 min
 - 10 min
 - 15 min
 - 20 min



Trajets du quotidien en transport individuel
 Site : Gergovia-Blatin
 Mode de transport : Voiture
 Temps : 15 min
 CV11



Personnels UCA
 par catégorie (avec effectif)

- BIATSS (76)
- ENSEIG (67)

Incitations financières

- Remboursement d'un abonnement de transport
- Forfait Mobilité Durable
- site universitaire

Temps de pédalage

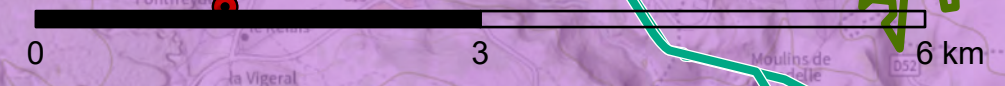
- ⋯ 15 min
- 30 min
- 45 min

Temps de pédalage assisté

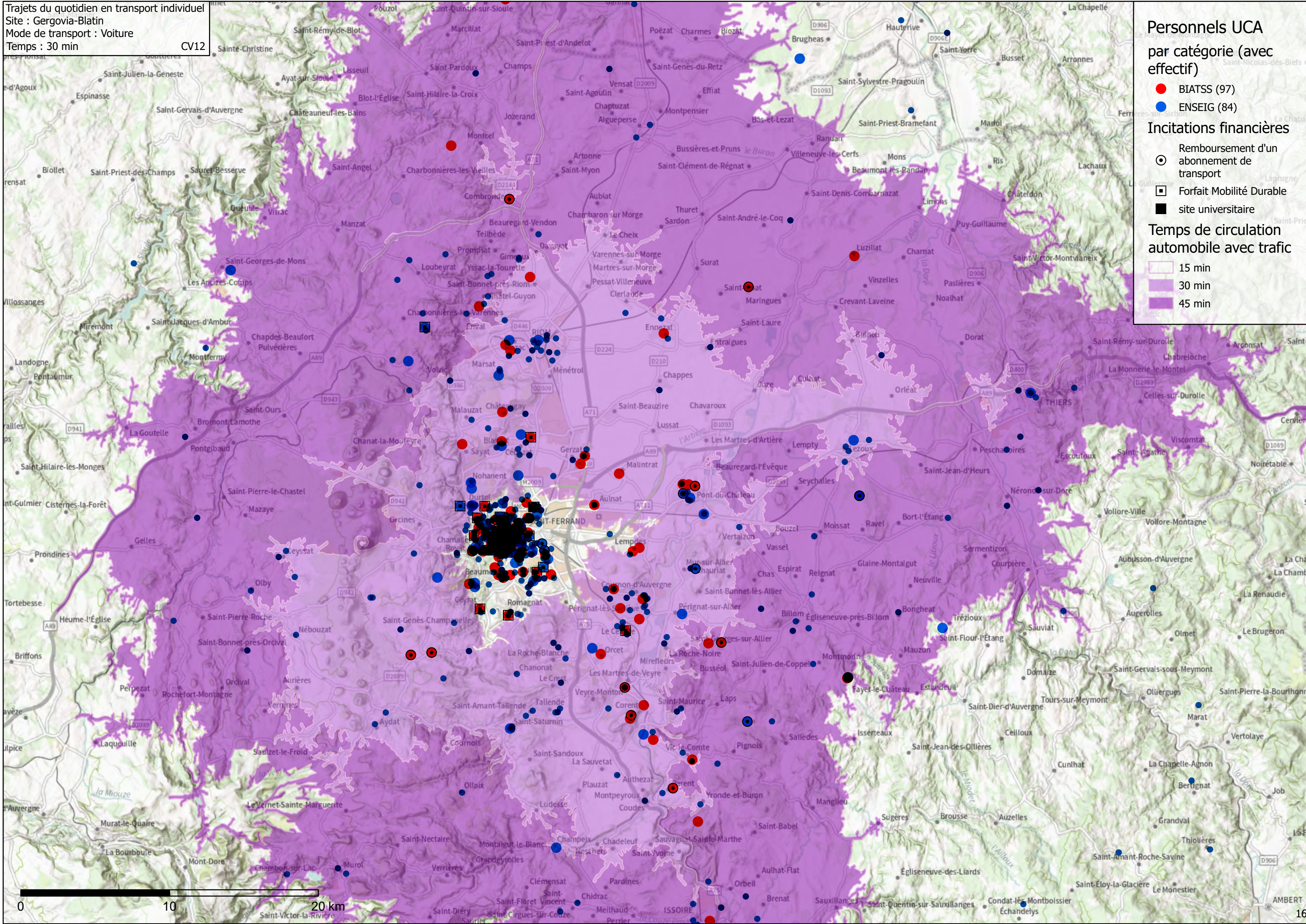
- ⋯ 15 min
- ⋯ 20 min
- ⋯ 25 min
- ⋯ 30 min

Temps de circulation automobile avec trafic

- 15 min
- 30 min
- 45 min



Trajets du quotidien en transport individuel
Site : Gergovia-Blatin
Mode de transport : Voiture
Temps : 30 min
CV12



Personnels UCA par catégorie (avec effectif)

- BIATSS (97)
- ENSEIG (84)

Incitations financières

- ⊙ Remboursement d'un abonnement de transport
- ▣ Forfait Mobilité Durable
- site universitaire

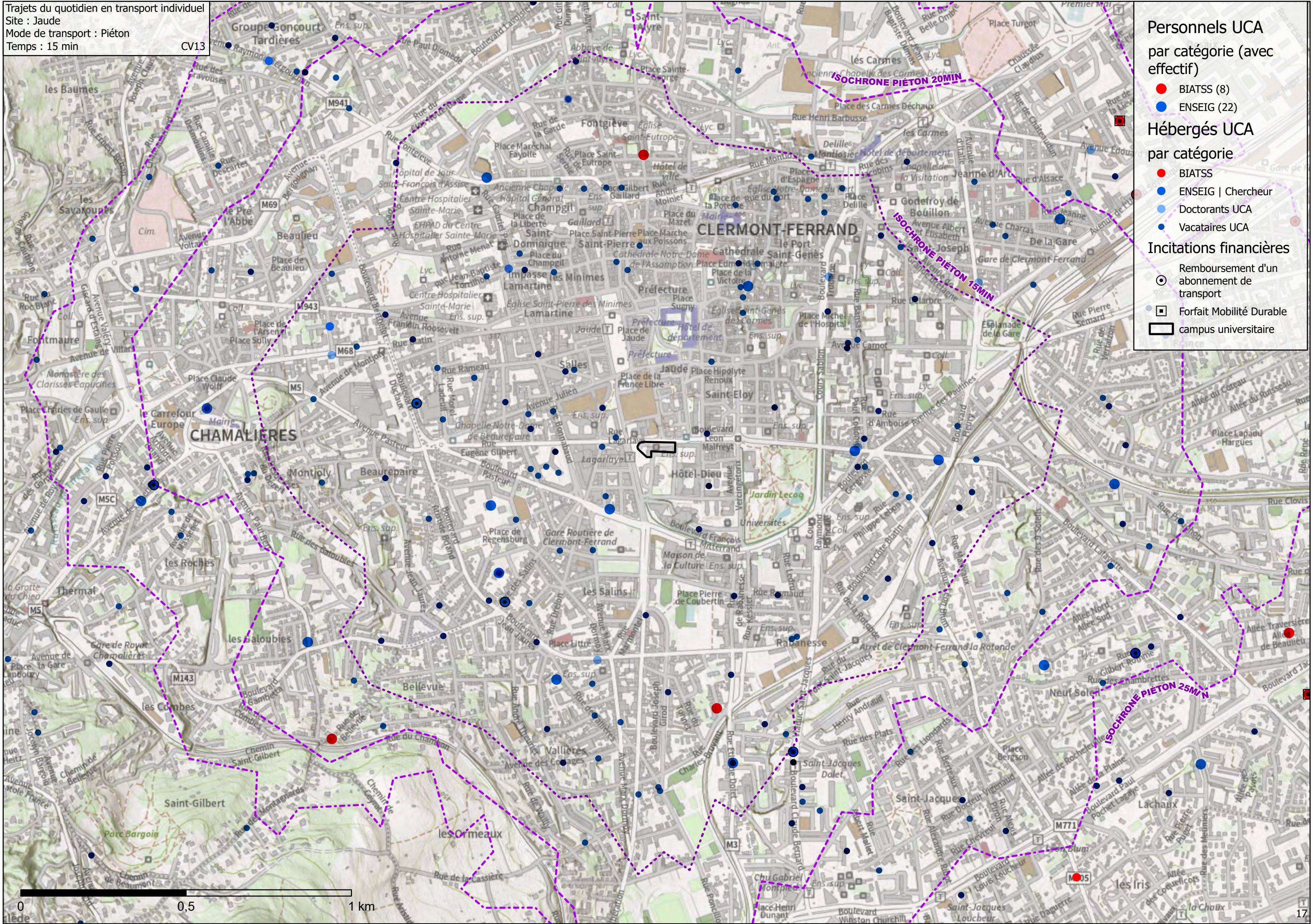
Temps de circulation automobile avec trafic

- 15 min
- 30 min
- 45 min

0 10 20 km

Trajets du quotidien en transport individuel
 Site : Jaude
 Mode de transport : Piéton
 Temps : 15 min

CV13



Personnels UCA
 par catégorie (avec effectif)

- BIATSS (8)
- ENSEIG (22)

Hébergés UCA
 par catégorie

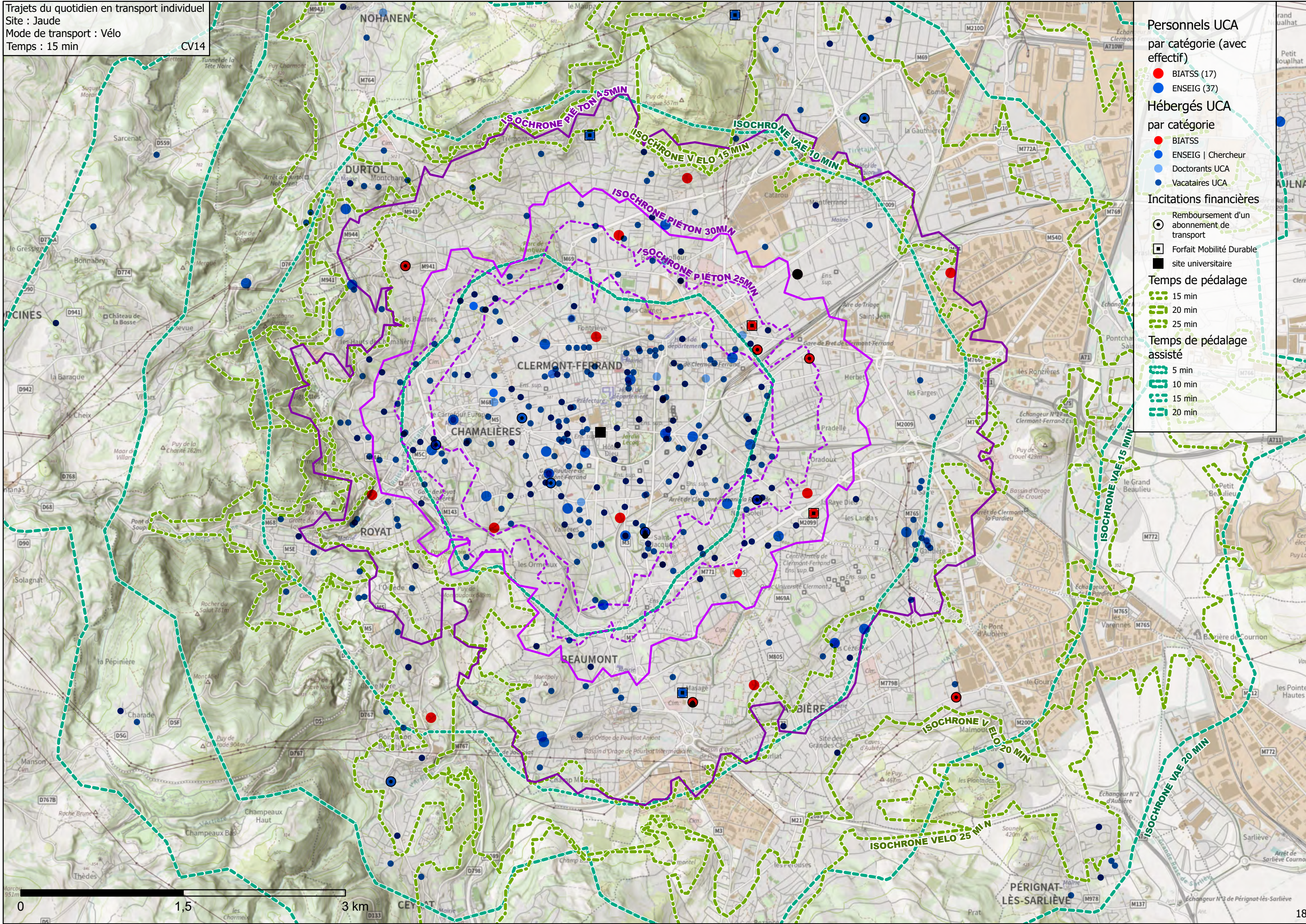
- BIATSS
- ENSEIG | Chercheur
- Doctorants UCA
- Vacataires UCA

Incitations financières

- ⊙ Remboursement d'un abonnement de transport
- ▣ Forfait Mobilité Durable
- ▭ campus universitaire

0 0,5 1 km

Trajets du quotidien en transport individuel
 Site : Jaude
 Mode de transport : Vélo
 Temps : 15 min
 CV14



Personnels UCA
 par catégorie (avec effectif)

- BIATSS (17)
- ENSEIG (37)

Hébergés UCA
 par catégorie

- BIATSS
- ENSEIG | Chercheur
- Doctorants UCA
- Vacataires UCA

Incitations financières

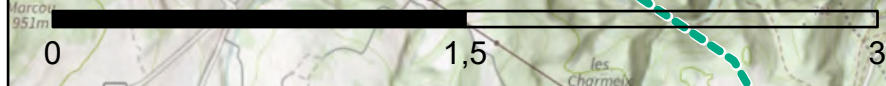
- Remboursement d'un abonnement de transport
- Forfait Mobilité Durable
- site universitaire

Temps de pédalage

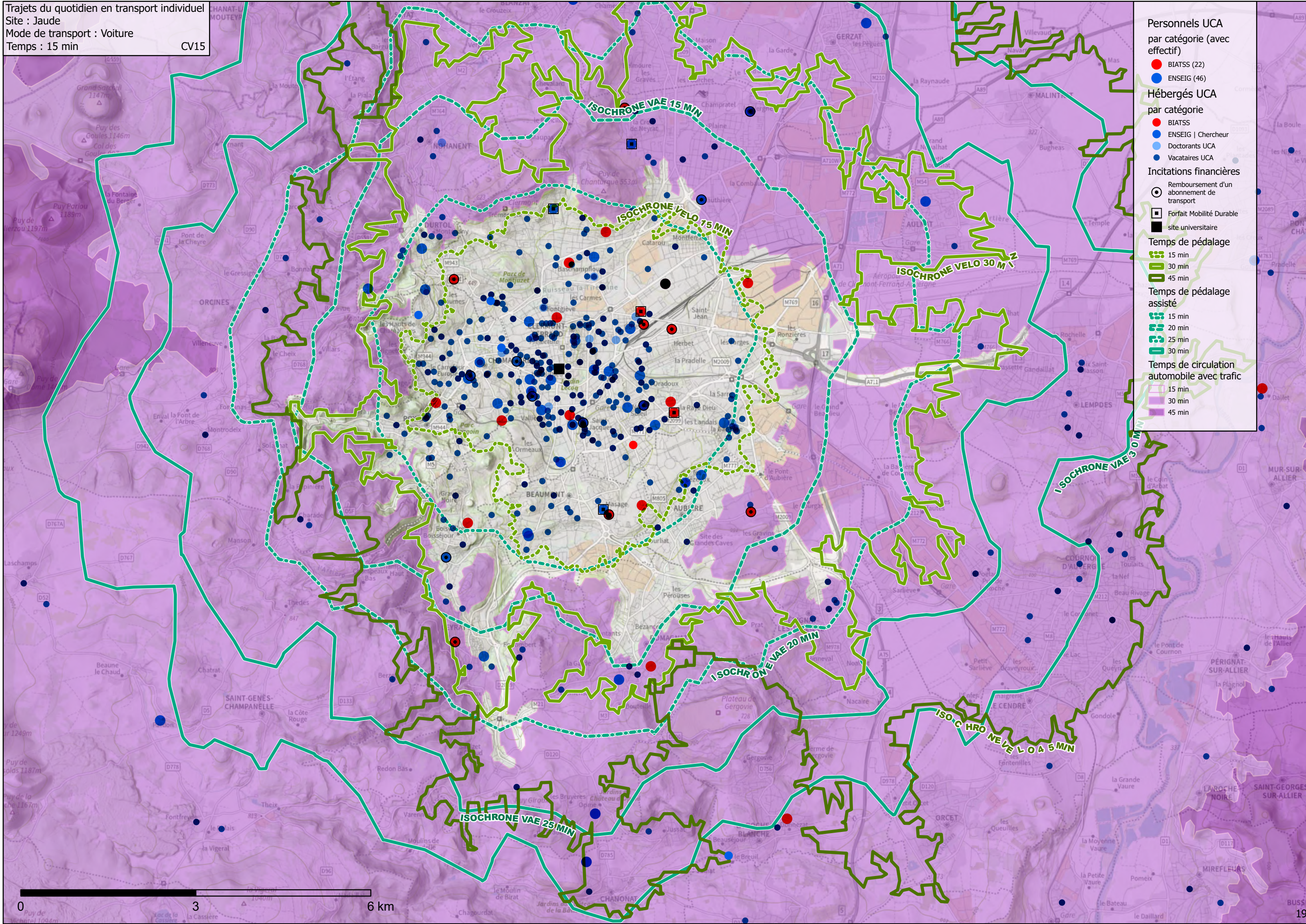
- ▬ 15 min
- ▬ 20 min
- ▬ 25 min

Temps de pédalage assisté

- ▬ 5 min
- ▬ 10 min
- ▬ 15 min
- ▬ 20 min



Trajets du quotidien en transport individuel
 Site : Jaude
 Mode de transport : Voiture
 Temps : 15 min
 CV15



Personnels UCA
 par catégorie (avec effectif)

- BIATSS (22)
- ENSEIG (46)

Hébergés UCA
 par catégorie

- BIATSS
- ENSEIG | Chercheur
- Doctorants UCA
- Vacataires UCA

Incitations financières

- Remboursement d'un abonnement de transport
- Forfait Mobilité Durable
- site universitaire

Temps de pédalage

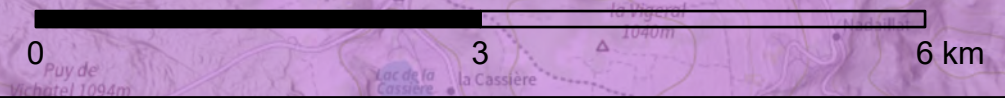
- 15 min
- 30 min
- 45 min

Temps de pédalage assisté

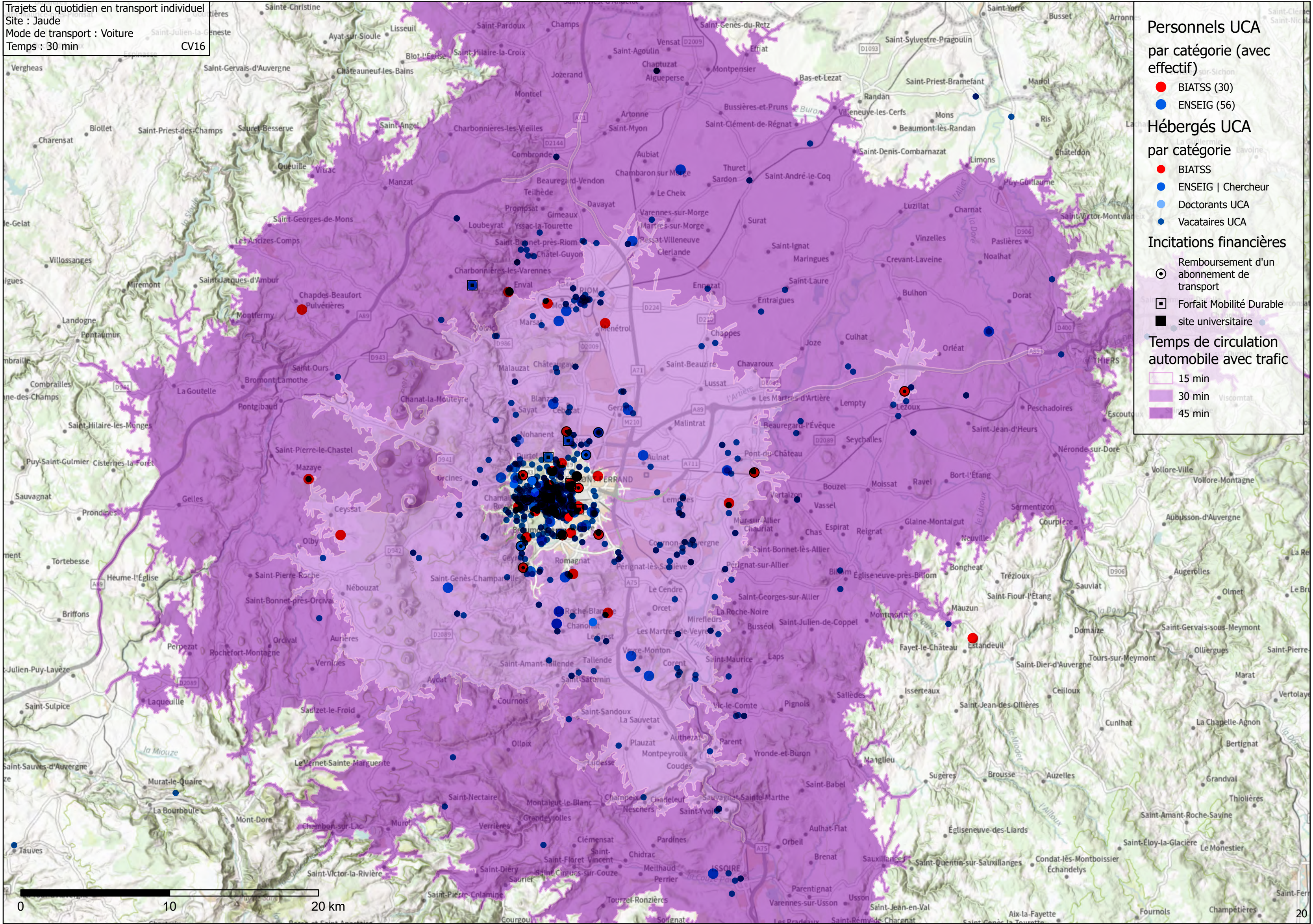
- 15 min
- 20 min
- 25 min
- 30 min

Temps de circulation automobile avec trafic

- 15 min
- 30 min
- 45 min



Trajets du quotidien en transport individuel
Site : Jaude
Mode de transport : Voiture
Temps : 30 min
CV16



Personnels UCA par catégorie (avec effectif)

- BIATSS (30)
- ENSEIG (56)

Hébergés UCA par catégorie

- BIATSS
- ENSEIG | Chercheur
- Doctorants UCA
- Vacataires UCA

Incitations financières

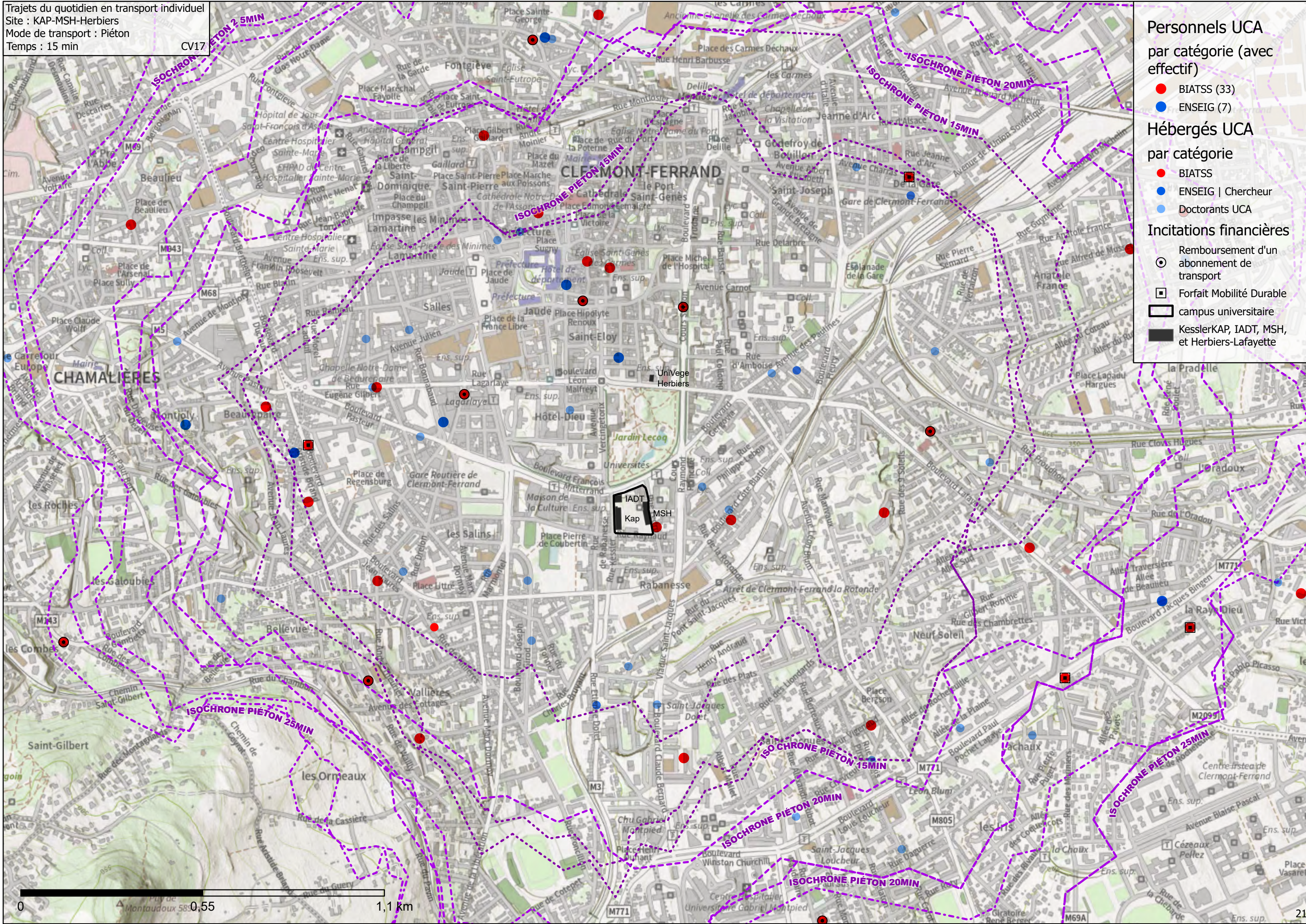
- ⊙ Remboursement d'un abonnement de transport
- ▣ Forfait Mobilité Durable
- site universitaire

Temps de circulation automobile avec trafic

- 15 min
- 30 min
- 45 min

0 10 20 km

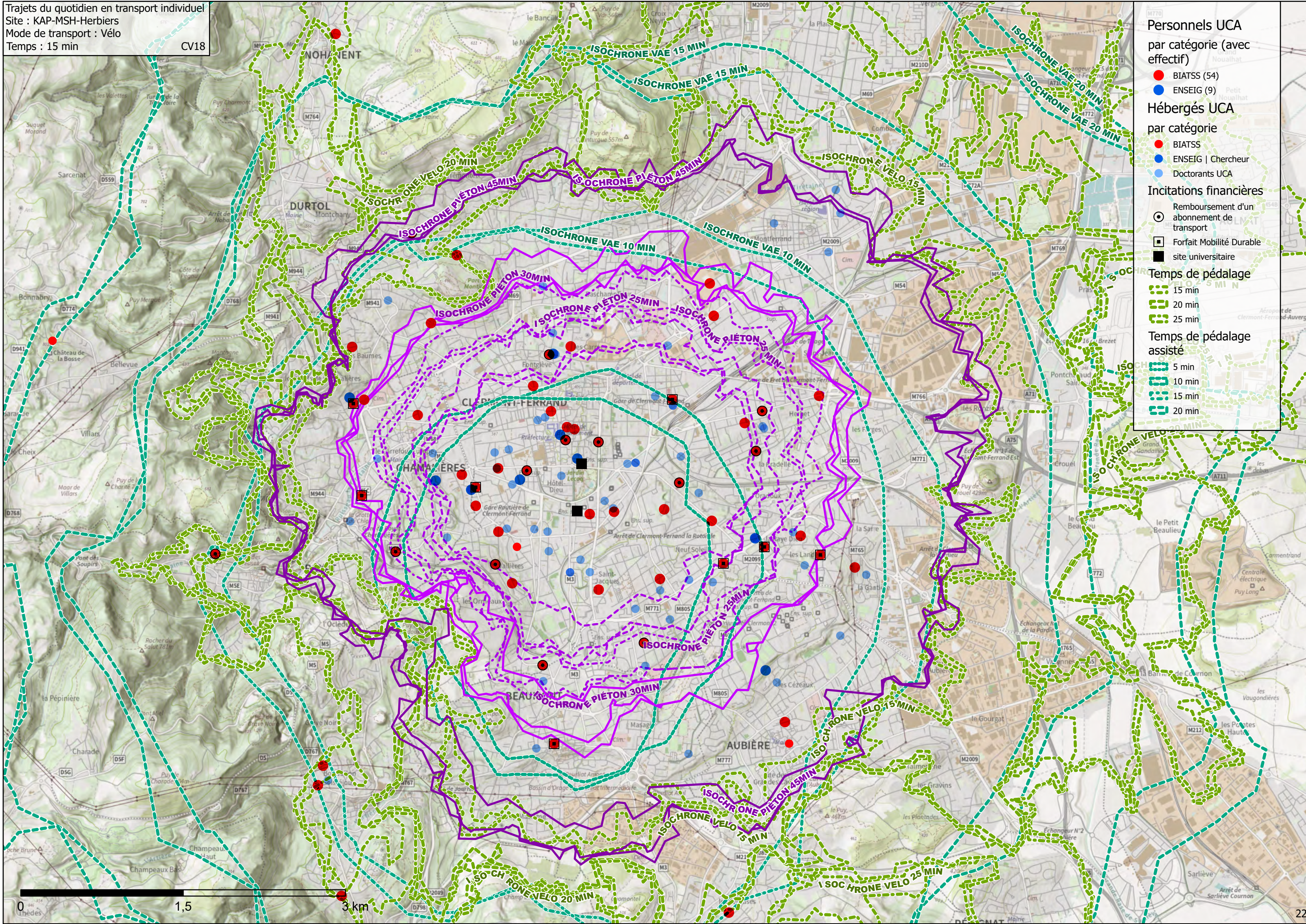
Trajets du quotidien en transport individuel
 Site : KAP-MSH-Herbiens
 Mode de transport : Piéton
 Temps : 15 min
 CV17



- Personnels UCA**
 par catégorie (avec effectif)
- BIATSS (33)
 - ENSEIG (7)
- Hébergés UCA**
 par catégorie
- BIATSS
 - ENSEIG | Chercheur
 - Doctorants UCA
- Incitations financières**
- ⊙ Remboursement d'un abonnement de transport
 - ▣ Forfait Mobilité Durable
 - ▭ campus universitaire
 - ▬ KesslerKAP, IADT, MSH, et Herbiens-Lafayette

0 1,1 km

Trajets du quotidien en transport individuel
 Site : KAP-MSH-Herbiens
 Mode de transport : Vélo
 Temps : 15 min
 CV18



Personnels UCA
 par catégorie (avec effectif)

- BIATSS (54)
- ENSEIG (9)

Hébergés UCA
 par catégorie

- BIATSS
- ENSEIG | Chercheur
- Doctorants UCA

Incitations financières

- ⊙ Remboursement d'un abonnement de transport
- Forfait Mobilité Durable
- site universitaire

Temps de pédalage

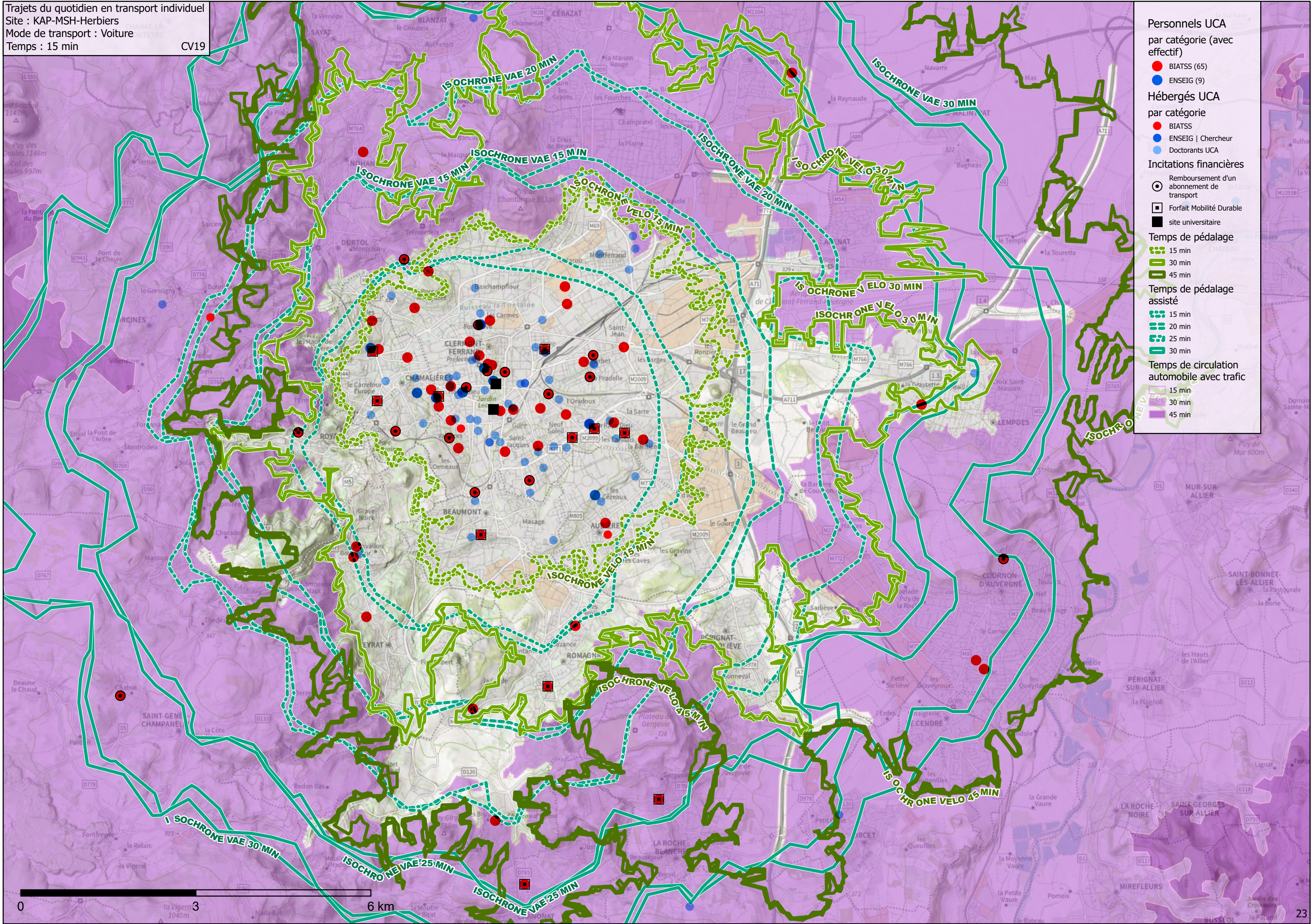
- 15 min
- 20 min
- 25 min

Temps de pédalage assisté

- 5 min
- 10 min
- 15 min
- 20 min

0 1,5 3 km

Trajets du quotidien en transport individuel
 Site : KAP-MSH-Herbiers
 Mode de transport : Voiture
 Temps : 15 min
 CV19



Personnels UCA
 par catégorie (avec effectif)

- BIATSS (65)
- ENSEIG (9)

Hébergés UCA
 par catégorie

- BIATSS
- ENSEIG | Chercheur
- Doctorants UCA

Incitations financières

- Remboursement d'un abonnement de transport
- Forfait Mobilité Durable
- site universitaire

Temps de pédalage

- ▨ 15 min
- ▨ 30 min
- ▨ 45 min

Temps de pédalage assisté

- ▨ 15 min
- ▨ 20 min
- ▨ 25 min
- ▨ 30 min

Temps de circulation automobile avec trafic

- ▨ 15 min
- ▨ 30 min
- ▨ 45 min

0 3 6 km