

# CATALOGUE DES OUTILS & DES SERVICES NUMÉRIQUES



# SOMMAIRE

## **05 ENVIRONNEMENT NUMÉRIQUE DE TRAVAIL**

---

Le portail ENT | Mon compte UCA | Messagerie Universitaire |  
Emploi du temps | Annuaire

## **08 ACCÈS & SERVICE PRATIQUES**

---

Badge pro | Carte étudiante | Impression | Reprographie |  
Wifi | Application MyUCA | MyBookings | Belenios

## **12 ENSEIGNEMENT & APPRENTISSAGE**

---

Cours en ligne | Anti-Plagiat | UC Apro | Numépass | Suivi  
des stages | Compfolio

## **15 PARTAGER DES DOCUMENTS, MÉDIAS**

---

UCA drive | UC Amedia | WebTV | FileSender

## **17 TRAVAILLER DE MANIÈRE COLLABORATIVE**

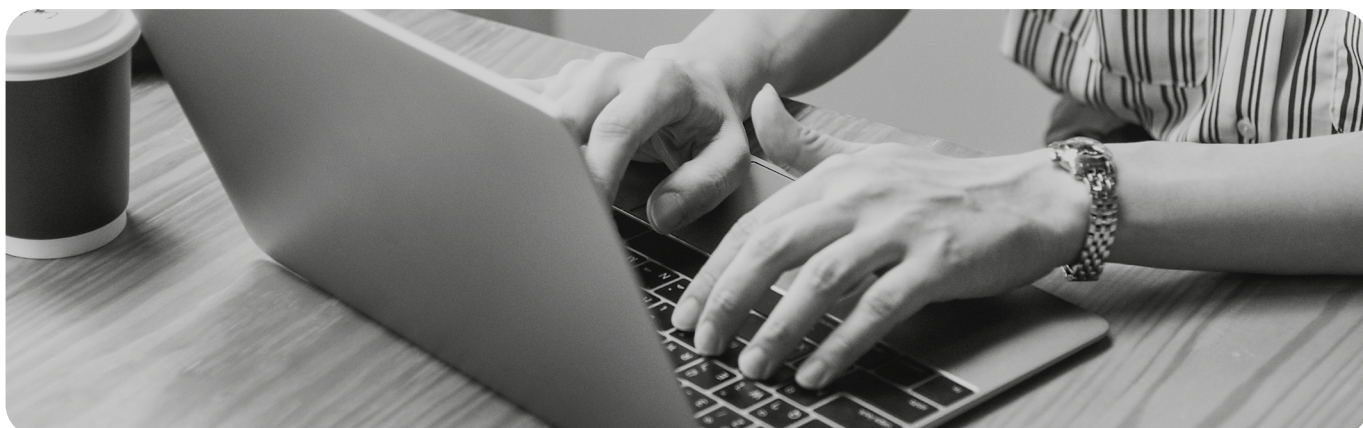
---

Microsoft Office 365 | Teams | Wooclap | LimeSurvey | Evento

## **20 SUPPORT & ASSISTANCE**

---

Support UCA | Centre de service | Base de connaissances



# COMMENT RECONNAÎTRE LES SERVICES QUI VOUS CONCERNENT ?



ENSEIGNANTS-CHERCHEURS



ETUDIANTS



PERSONNELS



TOUT LE MONDE

Les pastilles de couleurs indiquent les outils et services accessibles selon le statut.

**LE CATALOGUE DES SERVICES EST ÉGALEMENT  
DISPONIBLE EN LIGNE SUR DSI.UCA.FR**



# 1 | ENVIRONNEMENT NUMÉRIQUE DE TRAVAIL

## ● Portail ENT



L'Environnement Numérique de Travail est un portail d'accès aux services numériques de l'Université. Un compte ENT est délivré automatiquement à chaque étudiant, enseignant/chercheur et personnel. Il vous permet d'accéder facilement à un ensemble de services numériques (messagerie, emploi du temps, dossier RH, pédagogie, services annexes, etc).

<https://ent.uca.fr/>



### Tutoriels

<https://y.uca.fr/tutoriels-ENT>

## Pour les étudiants

Pour se connecter à l'ENT, vous devez vous munir de votre numéro de dossier (celui-ci vous a été transmis par mail à la fin de votre inscription ou sur votre carte étudiante) et saisir votre date de naissance.

<https://dsi.uca.fr/catalogue-de-services/lent-uca-1>

## ● Mon compte UCA

L'espace «**Mon compte**» vous permet de retrouver l'ensemble des informations qui vous concernent.

### Informations personnelles

L'onglet «**Informations personnelles**» recense les informations liées à votre identité (Nom, prénom, n° de téléphone, e-mail...)

### Badges & accès

L'onglet «**Badge et accès**» vous permet de mettre en opposition votre carte étudiante en cas de perte ou de vol de celle-ci.

### Mot de passe

L'onglet «**Mot de passe**» vous permet de modifier à n'importe quel moment votre mot de passe et vous informe des critères de sécurité à respecter.

### Droit à l'image/Chartes

L'onglet «**Droit à l'image/ Chartes**» vous informe de vos droits concernant l'utilisation de votre photo sur les services numériques de l'Université.

### Politique & Confidentialité

L'onglet «**Politique de Confidentialité**» vous informe sur le règlement de la protection des données personnelles.



## ● Messagerie Universitaire



Votre inscription vous donne accès à une adresse mail universitaire :

- prénom.nom@etu-uca.fr (étudiants)
- prenom.nom@uca.fr (personnels, enseignants/chercheurs)

Vous recevrez l'ensemble des informations officielles de l'UCA. Il est donc très important de la consulter régulièrement. L'usage de cette adresse est vivement recommandé dans tous vos échanges avec les personnels de l'université et le monde professionnel.

<https://mail.uca.fr>

### Tutoriels

<https://y.uca.fr/tutoriels-messagerie>

## ●● Emploi du temps

Un accès rapide à l'emploi du temps est disponible sur l'accueil de l'ENT. Les étudiants ont la possibilité de personnaliser leur emploi du temps en sélectionnant les groupes d'une ou plusieurs filières.

Vous avez également accès à un emploi du temps détaillé dans la rubrique scolarité de votre ENT.

<https://ent.uca.fr/>

### Tutoriels

<https://y.uca.fr/tutoriels-EDT>

## ● Annuaire

L'annuaire vous permet de consulter les fiches profils des personnels/enseignants-chercheurs, composées du numéro de téléphone, de la localisation, du poste, de la direction, du service et de l'adresse mail.

L'annuaire est accessible depuis votre ENT et depuis le site institutionnel de l'université à l'adresse suivante :

<https://uca.fr/annuaire/>

# 2 | ACCÈS & SERVICES PRATIQUES

### Badge Pro



Chaque enseignant, chercheur et personnel de l'Université Clermont Auvergne dispose d'un badge pro lui permettant d'accéder à plusieurs services.

Le badge pro permet d'accéder aux services suivants :

- Prêt des ouvrages dans les bibliothèques universitaires
- Restauration CROUS (avec l'application IZLY)
- Accès aux copieurs multifonctions
- Accès aux zones sécurisées (bâtiments/parkings)

<https://ent.uca.fr/compte/badge/>



**Tutoriels**

<https://y.uca.fr/tutoriels-badgepro>

### Carte étudiante



La carte étudiante est directement attribuée lors de l'arrivée à l'Université Clermont Auvergne qui permet aux étudiants.es d'accéder à plusieurs services :

- Manger aux restos U'
- Numériser des documents
- Déclencher une impression depuis votre PC ou mobile depuis n'importe quelle imprimante
- Emprunter des livres
- Avoir accès à des salles réservées aux étudiants
- Obtenir des réductions (cinéma, spectacles, etc.)

[y.uca.fr/carte-etudiante](https://y.uca.fr/carte-etudiante)



**Tutoriels**

<https://y.uca.fr/tutoriels-carteetudiante>

### Impression

Les personnels, enseignants chercheurs peuvent imprimer leurs documents à la demande par authentification avec le badge pro UCA sur les copieurs multifonctions de l'Université.

Les étudiants peuvent imprimer, copier ou scanner depuis un ordinateur de la BU ou depuis un mobile, un ordinateur perso ou une tablette. Le paiement des impressions et des copies à la BU se fait grâce à la carte étudiante et au compte IZLY.

<https://print.dsi.uca.fr/>



**Tutoriels**

<https://y.uca.fr/tutoriels-impression>



### Wifi - Eduroam



Vous bénéficiez automatiquement d'un accès à internet sécurisé/chiffré depuis n'importe quel établissement membre d'Eduroam, sans la moindre formalité administrative préalable, et avec vos identifiants institutionnels habituels ( mail institutionnel + mot de passe)

[y.uca.fr/ucawifi](https://y.uca.fr/ucawifi)



**Tutoriels**

<https://y.uca.fr/tutoriels-wifi>

### App. Mobile MyUCA



L'application mobile MyUCA dédiée aux étudiants de l'UCA permet d'accéder facilement à vos mails, votre emploi du temps, vos cours, d'être alerté.e au quotidien sur les absences ou les changements d'horaires, d'être informé.e sur le taux de fréquentation des bibliothèques et sur les menus des restos U', etc.

[y.uca.fr/myuca](https://y.uca.fr/myuca)

### Reprographie

L'UCA met à disposition un outil de commande de reprographie pour vous permettre d'imprimer des documents spécifiques. Il vous suffit de choisir le type d'impression, de télécharger les documents que vous souhaitez imprimer (documents de cours, brochures, livres, affiches, flyers, etc.), de remplir le bon de commande et de récupérer vos documents dès leurs arrivés.

<https://reprographie.uca.fr>



**Tutoriels**

<https://y.uca.fr/tutoriels-impression>

### MyBookings

MyBookings est une solution de réservation vous permettant de réserver différentes ressources : salle de réunion, matériel informatique, véhicule et de l'équipement scientifique.

Ce service en ligne est disponible via l'ENT, dans votre menu > Ressources > MyBookings

<https://mybookings.uca.fr/book/>



**En savoir plus**

<https://y.uca.fr/mybookings-info>

### YUCA



Vous partagez souvent des liens trop longs et peu lisibles ? Avec YUCA, créez en quelques secondes vos propres raccourcis d'URL et facilitez vos communications.

L'outil est destiné à tous les personnels de l'Université Clermont Auvergne.

Ce service en ligne est disponible via l'ENT, dans votre menu > Communication > YUCA

<https://y.uca.fr/>



#### Tutoriels

<https://y.uca.fr/tutoriel-yuca>

### Belenios



La plateforme Belenios vous permet d'organiser des scrutins électroniques. Organisez une élection, saisissez votre liste électorale, lancez un dépouillement des votes ou votez en répondant aux questions.

La plateforme Belenios vous assure un système de vote pour des «e-elections» en toute sécurité de confidentialité. L'organisation des scrutins électroniques est plus sûr, plus transparent et plus fiable.

<https://www.belenios.org/>



#### Tutoriels

<https://y.uca.fr/tutoriels-belenios>

# **3** | **ENSEIGNEMENT & APPRENTISSAGE**

## ● Cours en ligne - Moodle



### Pour les enseignants

La plateforme pédagogique Moodle vous permet de publier du contenu pédagogique à destination des étudiants pour qu'ils puissent les consulter et les télécharger.

Pour chaque cours, l'enseignant peut élaborer une description du cours, publier des documents dans différents formats (texte, PDF, HTML, vidéo...), gérer un ou plusieurs forums de discussion, diffuser des annonces à ses étudiants, créer un espace de rendu en ligne pour les travaux des étudiants.

### Pour les étudiants

La plateforme pédagogique Moodle vous permet de consulter la liste de vos cours, de déposer vos devoirs dans un espace dédié.

Vous avez aussi la possibilité de discuter dans plusieurs forums de discussion.

<https://ent.uca.fr/moodle/my/>

#### Tutoriels

<https://y.uca.fr/tutoriels-pes-moodle>

<https://y.uca.fr/tutoriels-e-moodle>

## ● Suivi des stages

L'application Suivi Pédagogique des Stages permet de gérer le suivi des stagiaires, de retrouver un résumé des informations relatives au stage et de se mettre en conformité avec la réglementation concernant l'encadrement du stagiaire.

Le suivi des stages se fait de manière chronologique et permet de visualiser l'ensemble des actions effectués autour d'un stage.

<https://ent.uca.fr/suivi-stages/admin/home>

#### Tutoriels

<https://y.uca.fr/tutoriels-suivi-stages>

## ● UCAPro



UCAPro a pour objectif principal de favoriser l'insertion professionnelle des étudiants de l'UCA en leur permettant de tisser un réseau de relation avec les autres membres du réseau (professionnels, anciens étudiants, enseignants, étudiants actuels).

Les étudiants y trouveront stages et emplois ciblés en fonction de leur formation.

<https://ucapro.fr>

## **Anti-plagiat**



L'outil Anti-Plagiat Compilatio est un logiciel d'aide à la correction pour repérer, contrôler ou prévenir les éventuels plagiat.

Il ne nécessite aucune installation sur votre ordinateur.

En chargeant les travaux des étudiants au format numérique, vous permettez leur comparaison avec une multitude de pages internet en libre accès (des documents déposés sur Compilatio et des documents de l'ensemble des utilisateurs, soit plusieurs dizaines de milliers de copies).

<https://y.uca.fr/anti-plagiat>



### **Tutoriels**

<https://y.uca.fr/tutoriels-anti-plagiat>



Numépass est l'application qui permet à chaque étudiant de premier cycle de remplir son Suivi Pédagogique de Réussite (SPR), énonçant son projet d'orientation, son statut ainsi que son suivi pédagogique, mis en place par l'équipe pédagogique afin de favoriser sa réussite.

Garantissant un accès sécurisé, l'application donne également une vue centralisée du parcours antérieur des étudiants, leurs notes, leurs participations aux ateliers ainsi que la trace de leurs entretiens individuels et pédagogiques.

<https://numepass.uca.fr/>



### **En savoir plus**

[https://y.uca.fr/numepass\\_info](https://y.uca.fr/numepass_info)

## **Compfolio (portfolio de compétences)**

CompFolio est un outil qui permet de créer et de partager des portfolios d'apprentissage et d'évaluation basés sur les travaux et les expériences réalisés tout au long du parcours de formation.

Cet outil polyvalent aide les étudiant·e·s à développer leurs apprentissages dans le cadre de l'approche par compétences, tout en offrant aux enseignant·e·s un moyen de suivre leur évolution.

<https://compfolio.uca.fr/>

# 4 | PARTAGER DES DOCUMENTS, MÉDIAS



## PARTAGER DES DOCUMENTS, MÉDIAS



UCAdrive est une plateforme de stockage partagé de l'université. Avec l'application UCAdrive vous pouvez synchroniser vos bibliothèques avec différents fichiers ou dossiers et ainsi y avoir accès n'importe où (pc portable, tablette et téléphone portable) et n'importe quand. C'est également un outil de partage.

En effet, il vous permet de partager vos données avec vos collègues et avec des personnes extérieures à l'Université Clermont Auvergne.

<https://drive.uca.fr/>



### Tutoriels

<https://y.uca.fr/tutoriels-ucadrive>



FILESENDER  
par RENATER

FileSender est une application web permettant de déposer et gérer des fichiers destinés à être partagés grâce à une URL unique.

Il vous suffit de déposer un fichier sur la plateforme. L'application génère une URL unique que vous pourrez utiliser pour la transmettre à vos contacts.

<https://y.uca.fr/FileSender>



### Tutoriels

<https://y.uca.fr/tutoriels-FileSender>



UCAmedia est l'outil de gestion et de partage de capsules vidéos disponible à l'UCA.

UCAmedia englobe plusieurs outils qui vous permettra d'enregistrer votre écran, de lancer un enregistrement dans un amphithéâtre, de se connecter à la WebTV, de modifier, gérer et publier ses vidéos sur Moodle.

<https://ent.uca.fr/mediamanager/>



### Tutoriels

<https://y.uca.fr/tutoriels-ucamedia>



WEB TV  
Université Clermont Auvergne

Découvrez et participez à la Web TV de l'UCA.

Conçue et pilotée conjointement par la DOSI, le pôle IPPA et la BU, ce service vous permet de visionner et d'héberger différents contenus vidéos : conférences, formation, les actualités de l'université...

<https://webtv.uca.fr>



### Tutoriels

<https://y.uca.fr/tutoriels-webtv>

# 5 | TRAVAILLER DE MANIÈRE COLLABORATIVE

## ● Microsoft Office 365

Notre établissement a souscrit à l'offre Office 365, et permet ainsi à tous les étudiants, enseignants/chercheurs et personnels de bénéficier des logiciels de la suite Office 365 en ligne et de les installer sur son PC personnel, tablette ou encore téléphone portable.

Vous pouvez utiliser la suite Office 365 sur 5 appareils différents par personne.

### **Bon à savoir :**

Dorénavant, votre compte ENT de l'UCA vous permet de vous connecter automatiquement aux applications Microsoft Office 365.

### **Office 365 regroupe :**

- L'ensemble des outils de la suite Office (Word, Excel, Powerpoint...) disponible en ligne
- OneNote (pour la prise de note et partages de notes)
- OneDrive (pour stocker 1To de données personnelles ou pédagogiques)
- Teams
- Forms

<https://ent.uca.fr/microsoft-account/#/>



**Tutoriels**

<https://y.uca.fr/tuto-0365>

## ● Teams



Microsoft Teams est une application de collaboration conçue pour pouvoir planifier des réunions et recevoir des appels audios et vidéos.

Une messagerie instantanée est aussi disponible pour échanger avec votre entourage avec l'option de création d'équipes.



**Tutoriels**

<https://y.uca.fr/tutoriels-teams>

## ● Wooclap

L'outil de vote en ligne Wooclap est un système de vote interactif qui permet à n'importe qui de répondre à des questions à l'aide de leurs smartphones, tablettes ou ordinateurs.

Wooclap permet de dynamiser un enseignement en permettant à tous les étudiants de répondre aux questions en même temps et en permettant un feedback immédiat sur les réponses.

<https://app.wooclap.com>



**Tutoriels**

<https://y.uca.fr/tutoriels-wooclap>

## ● Evento

Evento vous permet d'organiser facilement vos événements directement en ligne en tenant compte des disponibilités et des souhaits des participants. Via une interface web ergonomique, suggérez des propositions de dates, de lieux, d'activités, etc.

Puis invitez les participants à voter et sélectionnez la meilleure proposition selon les votes des participants.

<https://evento.renater.fr/home>



## Tutoriels

<https://y.uca.fr/tutoriels-evento>

## ● Créer une enquête



Avec LimeSurvey vous avez la possibilité de créer une enquête à destination des personnels, enseignants et étudiants ou de consulter les enquêtes UCA en cours.

<https://enquetes.uca.fr/>

# 6 | SUPPORT & ASSISTANCE

### ● Support UCA

Le Support est une plateforme d'aide en ligne accessible pour les étudiants, les personnels et enseignants/chercheurs de l'Université Clermont Auvergne.

Vous pouvez faire votre demande de deux façons différentes :

- Soit en visitant le portail sur [support.uca.fr](https://support.uca.fr) et remplir un formulaire
- Soit en envoyant un mail à l'adresse [support.dsi@uca.fr](mailto:support.dsi@uca.fr)

<https://ent.uca.fr/core/support>



#### Tutoriels

<https://y.uca.fr/tutoriels-centre-aide>

### ● Centre de service



Le Centre de Service (CDS) est un support d'aide qui accompagne les étudiantes et étudiants afin de résoudre leurs problèmes du quotidien au sein de l'UCA. Une équipe est à votre disposition pour vous venir en aide, vous aider à trouver rapidement les réponses à vos questions et aiguiller vos demandes vers les interlocuteurs les mieux à même d'y répondre.

[support@uca.fr](mailto:support@uca.fr) / 04 73 40 64 07

<https://y.uca.fr/info-cds>

### ● Base de connaissances

La base de connaissances de l'UCA est une plateforme (accessible depuis l'ENT) qui regroupe de manière centralisée :

- des tutoriels, FAQ et articles d'aide couvrant les services numériques et administratifs,
- des guides de dépannage pour les outils et processus universitaires.

C'est un espace pour aider étudiants, enseignants et personnels à trouver des réponses pratiques sur la vie à l'université.

<https://confluence.dsi.uca.fr/>