

## Master

Mention : **FINANCE**

Parcours : **Gestion de patrimoine**

Les situations des diplômés sont présentées dans deux parties distinctes, selon leurs profils :

- les personnes n'ayant jamais interrompu leurs études ou pendant moins de 2 ans, qui vont entrer sur le marché du travail et dont l'objectif principal est de trouver un emploi en relation avec la formation suivie,
- les personnes qui reprennent des études après une interruption de plus de 2 ans. Elles ont généralement plus de 30 ans, leurs profils et objectifs sont hétérogènes.

Nombre de diplômés enquêtés : **42**

Nombre de répondants : **36**

Taux de réponse : **86%**

### Sommaire

- 1 - Profil de la population
- 2 - Situation des diplômés n'ayant pas interrompu leurs études, ou pendant moins de 2 ans
- 3 - Situation des diplômés ayant interrompu leurs études pendant deux ans ou plus

## 1 - Profil de la population

### ► L'ensemble des diplômés

	Sexe	
	Nb	% cit.
Femme	19	45%
Homme	23	55%
<b>Total</b>	<b>42</b>	<b>100%</b>

	Nationalité	
	Nb	% cit.
Française	41	98%
Étrangère	1	2%
<b>Total</b>	<b>42</b>	<b>100%</b>

	Âge	
	Nb	% cit.
Moyenne = 25 Ecart-type = 5		
Moins de 24	17	40%
De 24 à 29	23	55%
De 30 à 34	0	0%
De 35 à 39	1	2%
De 40 à 44	0	0%
45 et plus	1	2%
<b>Total</b>	<b>42</b>	<b>100%</b>

### ► Les diplômés répondants

#### Interruption des études entre le bac et l'obtention du diplôme en 2019

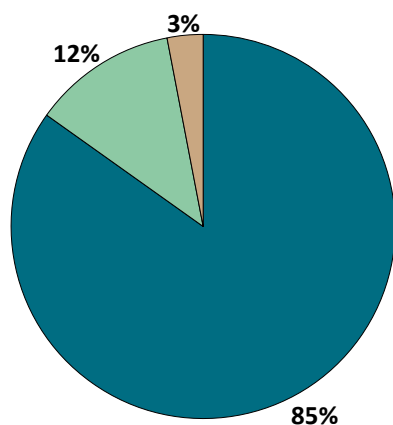
	Nb	% obs.
Aucune interruption des études	31	86%
Interruption de moins de 2 ans	2	6%
Interruption de 2 ans ou plus	3	8%
<b>Total</b>	<b>36</b>	<b>100%</b>

NOTE : l'interruption ou non des études a été déterminée par questionnaire. Les diplômés ayant interrompu leurs études pendant 2 ans ou plus entre le bac et l'obtention de leur diplôme en 2019 ont répondu à un questionnaire portant sur leur situation professionnelle avant leur formation de master, et après.

## 2 - Diplômés n'ayant pas interrompu leurs études, ou pendant moins de 2 ans

Parmi les 36 diplômés ayant répondu à l'enquête, 33 ont suivi la formation sans interruption d'études ou pendant moins de 2 ans.

### Situation des diplômés au 1er mai 2020



	Homme	Femme	Total
En emploi avec le diplôme*	17	11	28
En emploi avec un diplôme supérieur**	0	0	0
En recherche d'emploi	0	0	0
En études	2	2	4
Autres situations	0	1	1
<b>Total</b>	<b>19</b>	<b>14</b>	<b>33</b>

\* n'ayant pas obtenu de diplôme de niveau supérieur au master, avant ou après l'obtention de celui-ci

\*\* ayant obtenu un diplôme de niveau supérieur au master, avant ou après l'obtention de celui-ci

- ▶ 28 diplômés, ayant un niveau d'études à Bac+5, occupent un emploi (voir détail pages suivantes).
- ▶ 4 diplômés suivent des études (voir détail pages suivantes).
- ▶ 1 diplômée, étant en attente avant une prise de poste, a été classée dans la catégorie "Autres situations".

### CHIFFRES CLÉS

Population globale		Diplômés en emploi avec le master		
Taux d'insertion professionnelle <sup>(1)</sup>	Taux de poursuite d'études <sup>(2)</sup>	Durée médiane <sup>(3)</sup> d'accès au 1er emploi	Taux d'emploi stable <sup>(4)</sup>	Salaire brut médian <sup>(3)</sup>
100%	12%	< 1 mois	96 %	2982 €

(1) Nombre de diplômés en emploi / (Nombre de diplômés en emploi + Nombre de diplômés en recherche d'emploi)

(2) Nombre de diplômés en études / Nombre de répondants

(3) Médiane = valeur telle que 50% des répondants sont au-dessus et 50% des répondants sont en-dessous

(4) Emplois stables : CDI, CDI de chantier/mission, fonctionnaire, chef d'entreprise, profession libérale. Emplois instables : CDD, vacataire, intérimaire, emplois aidés

# L'entrée sur le marché du travail

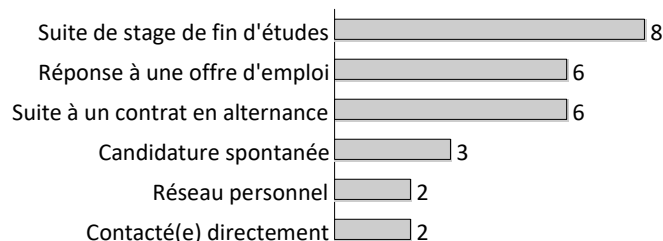
sans diplôme de niveau supérieur au master

## Type de contrat du premier emploi

	Homme	Femme	Total
Profession libérale, indépendant, chef d'entreprise, auto-entrepreneur	1	-	1
Fonctionnaire (y compris fonctionnaire stagiaire)	-	-	0
CDI	15	10	25
CDD (y compris saisonnier, contractuel de la fonction publique, ATER)	-	-	0
CDI de chantier, CDI de mission	-	-	0
Vacataire	-	-	0
Intérimaire	-	-	0
Intermittent du spectacle, pigiste	-	-	0
Emplois aidés (Contrat Initiative Emploi, Contrat Unique d'Insertion...)	-	-	0
Volontariat international (VIE, VIA, VIH, VSI, VIF)	-	1	1
Autre	-	-	0
<b>Total</b>	<b>16</b>	<b>11</b>	<b>27</b>

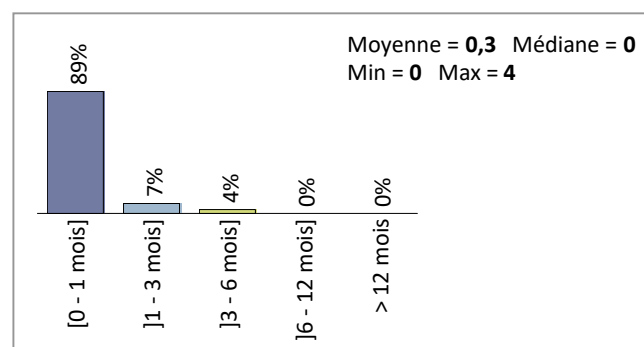
Taux de réponse : 96%

## Moyen d'accès au premier emploi



Taux de réponse : 96%

## Durée d'accès au 1er emploi



Taux de réponse : 96%

- ▶ 96% des diplômés occupent un premier emploi stable, ou ayant abouti à un emploi stable (pour les diplômés qui occupent toujours leur premier emploi).

# Les emplois occupés au 1er mai 2020

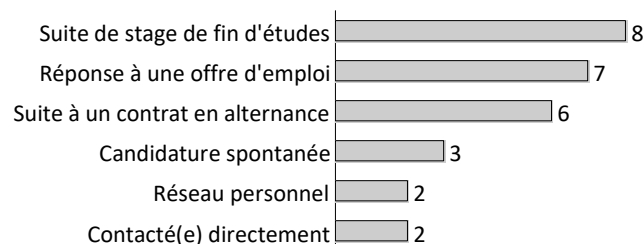
sans diplôme de niveau supérieur au master

## Type de contrat de l'emploi actuel

	Homme	Femme	Total
Profession libérale, indépendant, chef d'entreprise, auto-entrepreneur	2	-	2
Fonctionnaire (y compris fonctionnaire stagiaire)	-	-	0
CDI	15	10	25
CDD (y compris saisonnier, contractuel de la fonction publique, ATER)	-	-	0
CDI de chantier, CDI de mission	-	-	0
Vacataire	-	-	0
Intérimaire	-	-	0
Intermittent du spectacle, pigiste	-	-	0
Emplois aidés (Contrat Initiative Emploi, Contrat Unique d'Insertion...)	-	-	0
Volontariat international (VIE, VIA, VIH, VSI, VIF)	-	1	1
Autre	-	-	0
<b>Total</b>	<b>17</b>	<b>11</b>	<b>28</b>

Taux de réponse : 100%

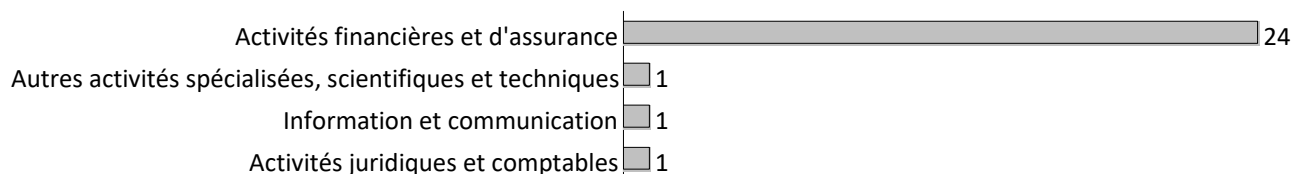
## Moyen d'accès à l'emploi actuel



Taux de réponse : 100%

- ▶ 89% des diplômés sont toujours sur leur premier emploi depuis l'obtention de leur diplôme.
- ▶ Tous les diplômés travaillent à temps complet.
- ▶ 96% des diplômés occupent actuellement un emploi stable.

## Les emplois par secteur d'activité



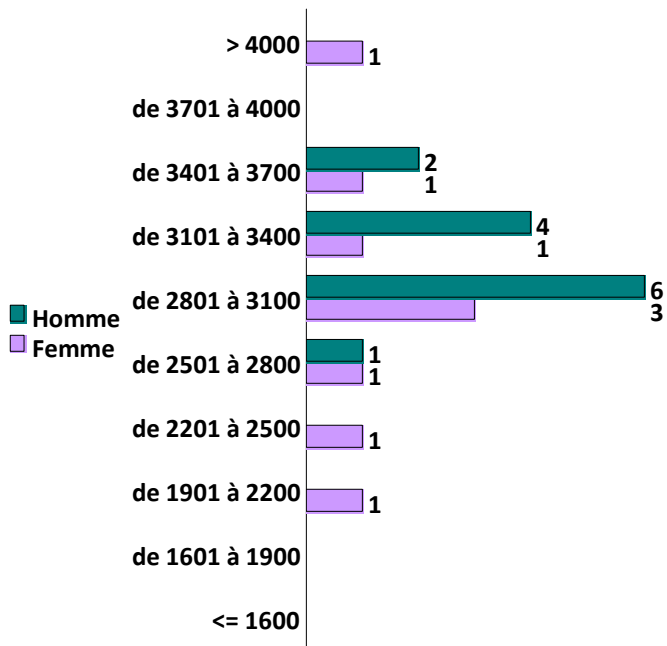
Taux de réponse : 96%

## Catégorie d'entreprises

	Nb	% cit.
<b>Grande entreprise privée (sup. à 5000 salariés, tous sites confondus)</b>	<b>14</b>	<b>52%</b>
<b>Entreprise privée de taille intermédiaire (de 250 à 5000 salariés, tous sites confondus)</b>	<b>1</b>	<b>4%</b>
<b>Entreprise privée de taille moyenne (de 50 à 250 salariés tous sites confondus)</b>	<b>1</b>	<b>4%</b>
<b>Petite entreprise privée (de 10 à 50 salariés, tous sites confondus)</b>	<b>1</b>	<b>4%</b>
<b>Microentreprise privée (moins de 10 salariés, tous sites confondus)</b>	<b>4</b>	<b>15%</b>
<b>Entreprise privée (taille non précisée)</b>	<b>4</b>	<b>15%</b>
Secteur public (fonction et entreprise publiques, sécurité sociale, office publique d'HLM,...)	-	0%
Association, organisme professionnel	-	0%
<b>Vous-même</b>	<b>2</b>	<b>7%</b>
Une personne exerçant une profession libérale ou un indépendant	-	0%
Organisation internationale ou institution de l'Union Européenne	-	0%
Société d'économie mixte	-	0%
Autre	-	0%
<b>Total</b>	<b>27</b>	<b>100%</b>

Taux de réponse : 96%

## Salaires des diplômés (hors primes)



Taux de réponse : 81%

	Femme	Homme	Total
Moyenne	3 094 €	3 086 €	3 089 €
Min	2 200 €	2 596 €	2 200 €
Max	5 000 €	3 575 €	5 000 €
Médiane	2 925 €	3 000 €	2 982 €

► Le salaire brut mensuel des diplômés (hors primes) varie de **2200€** à **5000€**. Le salaire brut médian est de **2 982€\***.

\*Le SMIC brut mensuel au 1er janvier 2020 est de 1 539€.

Les salaires sont calculés sur la base d'un temps plein.

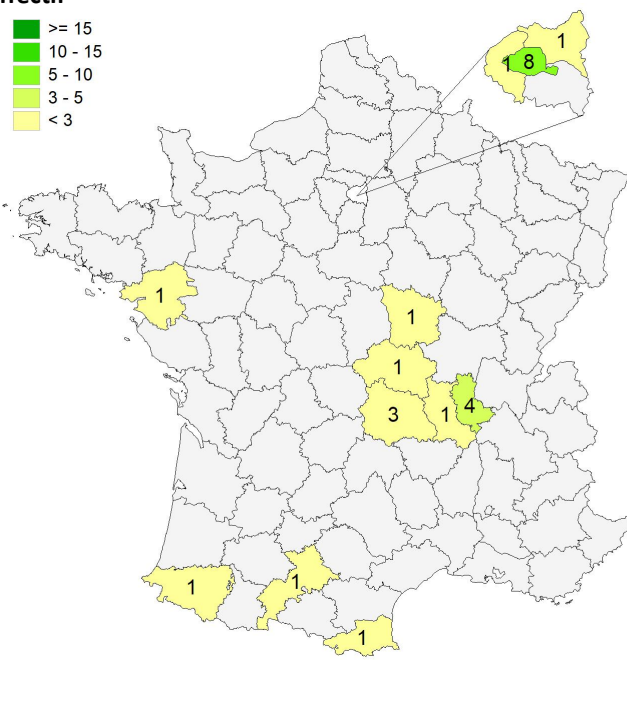
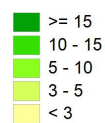
Les salaires des diplômés travaillant à l'étranger ne sont pas pris en compte dans le calcul.

## Primes

- 17 diplômés ont déclaré toucher des primes supplémentaires.
- 13 diplômés ont précisé le montant brut annuel des primes qu'ils touchent. Celui-ci varie de **2000 €** à **7000 €**, et le montant médian est de **5000 €**.

## Lieu d'emploi

### Effectif



### Répartition géographique des emplois

Auvergne-Rhône-Alpes	9	36%
Ile-de-France	10	40%
Autres départements français de métropole	5	20%
France d'Outre-Mer	0	0%
Étranger	1	4%

Luxembourg 1

Taux de réponse : 89%

## Liste des emplois occupés au 1er mai 2020

Emploi occupé	Missions	Effectif
Adjoint de direction	-	1 F
Banquier privé	Portefeuille de clientèle.	1 F
Chargé d'affaires en gestion privée	Conseiller une clientèle haut de gamme, promouvoir des produits de la branche haut de gamme d'une banque.	2 H
	-	
Chargé d'études patrimoniales	Rédaction d'études patrimoniales, recherches juridiques et fiscales, formations.	1 F
Conseiller en banque	Au sein d'une banque privée : satisfaire au mieux les demandes de clients d'un point de vue de leurs avoirs financiers mais également sur des thèmes comme la transmission, la retraite, l'immobilier.	1 F 3 H
	Au sein d'une banque privée : gestion patrimoniale, commercialisation de produits bancaires de la structure employeur, accompagnement sur les financements.	
	Au sein d'une banque privée : gestion de patrimoine.	
	-	
Conseiller en gestion de patrimoine	Accompagner les conseillers en gestion de patrimoine dans l'utilisation des outils O2S et BIG EXPERT.	4 F 11 H
	Conseil client et vente dans le cadre du milieu bancaire.	
	Accompagnement patrimonial des clients.	
	Gestion de portefeuilles de clients patrimoniaux.	
	- Accompagnement des clients en fonction de leurs objectifs ; - Défisicalisation ; - Gestion d'actifs en direct sur les différents marchés financiers.	
	Gérer un portefeuille client.	
	Missions commerciales (vente de produits bancaires et d'assurances) et de conseils.	
	Conseil en gestion de patrimoine.	
	Recherche juridique, note de synthèse, allocation d'actifs.	
	Conseil sur placement, placement fiscal.	
	Gestion de client, conseil financier, assurance, épargne,...	
	Conseil.	
	Suivi client, rédaction des études patrimoniales, conseils,...	
-		

... suite page suivante

Emploi occupé	Missions	Effectif
<b>Conseiller privé</b>	Fidélisation et développement d'un portefeuille haut de gamme (4000) en agence.	1 F 1 H
	Gestion d'un portefeuille de clients en banque de détail : suivi de l'épargne, montage et gestion de prêts immobiliers, gestion de la banque au quotidien, vente d'assurance.	
<b>Conseiller patrimoniale junior</b>	- Missions rédactionnelles (lettres de mission, études patrimoniales, stratégies d'investissement, déclarations d'adéquation) ; - Responsable du sujet de la retraite et de la prévoyance ; - Communication (rédaction de lettres patrimoniales, conférences sur le sujet de la retraite et de la prévoyance).	1 F
<b>Ingénieur patrimonial chargé d'études patrimoniales</b>	Rédaction d'audits patrimoniaux.	1 F
<b>TOTAL</b>		<b>28</b>

## Le plus important dans un emploi

Un diplômé ayant sélectionné plusieurs réponses, est comptabilisé autant de fois.

	Nb	
La rémunération	19	83%
Les missions du poste	19	83%
Le lieu géographique de l'entreprise	12	52%
Les responsabilités (management d'une équipe, chef de projet...)	9	39%
La structure (entreprise, organisme...)	7	30%
Le type de contrat	6	26%
Autre	2	9%
Le statut de l'emploi (ingénieur, assistant, technicien, employé...)	2	9%
L'ambiance de travail	0	0%

Taux de réponse : 82%

# Etudes poursuivies en 2019-2020

## Type de formations

	Nb	
Doctorat	-	0%
DSN (Diplôme Supérieur de Notariat)	-	0%
CAPA (Certificat d'Aptitude à la Profession d'Avocat)	-	0%
Études médicales	-	0%
Autre poursuite d'études	-	0%
Diplôme d'ingénieur	-	0%
Diplôme d'école de commerce ou de gestion	-	0%
Autre diplôme d'école supérieure (art, communication, ...)	-	0%
<b>Master 2ème année</b>	<b>3</b>	<b>75%</b>
Master 1ère année	-	0%
Études paramédicales	-	0%
Formation spécifique courte, un an maximum (DU...)	-	0%
<b>Préparation aux concours</b>	<b>1</b>	<b>25%</b>
Licence générale	-	0%
Licence professionnelle	-	0%
Classe préparatoire Adaptation Technicien Supérieur (ATS)	-	0%
DUT	-	0%
BTS	-	0%
Autre complément de formation ou réorientation	-	0%
<b>Total</b>	<b>4</b>	

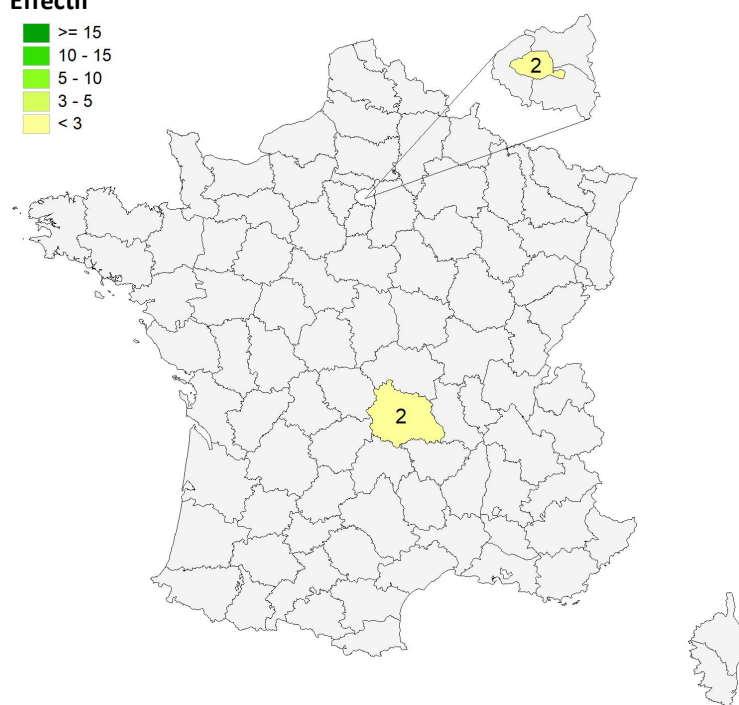
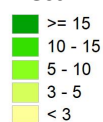
0% en poursuite d'études

100% en complément de formation ou en réorientation

4 répondants sur 4

## Lieu des études

### Effectif



### Répartition géographique des études

Auvergne-Rhône-Alpes	2
Ile-de-France	2
Autres départements français de métropole	0
France d'Outre-Mer	0
Étranger	0

4 répondants sur 4



## Liste des études suivies

Types d'études	Etudes suivies	Etablissement	Site des études	Effectif
Master 2ème année	Mention Comptabilité, contrôle, audit (CCA)	IAE (Institut d'Administration des Entreprises) Clermont Auvergne - School of Management Université Clermont Auvergne	Clermont-Ferrand	1 CA
	Mention Droit du patrimoine professionnel	Université Paris Dauphine-PSL	Paris	1 CP
	Mention Droit notarial	École de Droit Université Clermont Auvergne	Clermont-Ferrand	1 FI
Préparation aux concours	Préparation à l'examen d'entrée à l'École Des Avocats (EDA)	IEJ (Institut d'Études Judiciaires) Université de Paris	Paris	1 FI
<b>TOTAL</b>				<b>4</b>

*FI : en formation initiale classique    CA : en contrat d'apprentissage    CP : en contrat de professionnalisation*  
*CD : en contrat doctoral    FC : en formation continue    AC : en année de césure    acp : aucun des cas précédents    np : non précisé*

## 3 - Diplômés ayant interrompu leurs études pendant plus de deux ans

Parmi les **36** diplômés ayant répondu à l'enquête, **3** ont suivi la formation après avoir interrompu leurs études pendant 2 ans ou plus.

### Situation des diplômés lors de leur inscription en master

	Nb
En emploi	<b>2</b>
En recherche d'emploi	<b>1</b>
En études	<b>0</b>
Autres situations	<b>0</b>
<b>Total</b>	<b>3</b>

3 répondants sur 3

### Motivations pour l'obtention du diplôme

Un diplômé ayant sélectionné plusieurs réponses est comptabilisé autant de fois.

Les pourcentages s'expriment sur le total des répondants (exemple : **la reconversion professionnelle** est l'un des objectifs de **1** des répondants s'étant inscrits dans cette formation).

	Nb
Opportunité d'évolution	<b>3</b>
Intérêt personnel pour le sujet	<b>3</b>
Reconversion professionnelle	<b>1</b>
Obtenir un diplôme de niveau correspondant au poste occupé et/ou visé	<b>1</b>
Autre(s)	<b>0</b>
Formation imposée par l'employeur	<b>0</b>
Adaptation aux évolutions du poste	<b>0</b>
Retrouver un emploi	<b>0</b>

3 répondants sur 3

### Moyens de financement de la formation

Un diplômé ayant sélectionné plusieurs réponses est comptabilisé autant de fois.

	Nb
Votre propre financement	<b>2</b>
Financement par l'employeur (CPF, plan de formation, etc.)	<b>1</b>
Autre	<b>0</b>
OPCA ou Opacif (dont Fongécif)	<b>0</b>
Pôle Emploi	<b>0</b>
Conseil Régional	<b>0</b>

3 répondants sur 3

## Situation au 1er mai 2020, en fonction de la situation lors de l'inscription

	En emploi	En recherche d'emploi	En études	Autres situations	Total
Situation avant la formation	2	1	0	0	3
Situation actuelle	3	0	0	0	3

- ▶ 2 diplômés, qui étaient en emploi avant leur entrée en formation, sont toujours en emploi au 1er mai 2020. Ils occupent des postes d'expert-comptable et de conseiller banque privée.
- ▶ 1 diplômé, qui était en recherche d'emploi avant son entrée en formation, est employé au 1er mai 2020. Il occupe un poste de chargé d'affaires en gestion privée.

### Le plus important dans un emploi

Un diplômé ayant sélectionné plusieurs réponses est comptabilisé autant de fois.

	Nb
La rémunération	2
Les missions du poste	2
Le statut de l'emploi (ingénieur, assistant, technicien, employé...)	1
Le type de contrat	1
Autre	0
La structure (entreprise, organisme...)	0
Les responsabilités (management d'une équipe, chef de projet...)	0
Le lieu géographique de l'entreprise	0
L'ambiance de travail	0

2 répondants sur 3

## Références de la population

### Population globale :

Régime d'inscription	Nationalité	Inscrits	Diplômés	Enquêtés
FI <sup>(1)</sup>	Français	18	18	18
	Étranger	1	1	1
CA <sup>(2)</sup>	Français	0	0	0
	Étranger	0	0	0
CP <sup>(3)</sup>	Français	24	22	22
	Étranger	0	0	0
Cés <sup>(4)</sup>	Français	0	0	0
	Étranger	0	0	0
RE <sup>(5)</sup>	Français	0	0	0
	Étranger	0	0	0
FC <sup>(6)</sup>	Français	2	1	1
	Étranger	0	0	0
<b>TOTAL</b>		<b>45</b>	<b>42</b>	<b>42</b>

- (1) Formation initiale classique
- (2) Contrat d'apprentissage
- (3) Contrat de professionnalisation
- (4) Année de césure
- (5) Reprise d'études
- (6) Formation continue classique