

Master

 Mention : **MÉCANIQUE**

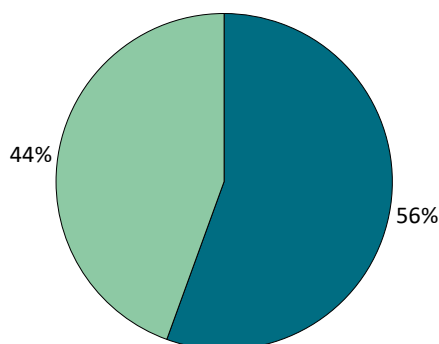
Parcours : Mécanique : matériaux, structures, fiabilité et machines

 Nombre de diplômés enquêtés : **10**

 Nombre de répondants : **9**

 Taux de réponse : **90%**

Situation des diplômés au 1er décembre 2019



	Homme	Femme	Total
En emploi avec le diplôme*	3	2	5
En emploi avec un diplôme supérieur**	0	0	0
En recherche d'emploi	0	0	0
En études	4	0	4
Autres situations	0	0	0
Total	7	2	9

* n'ayant pas obtenu de diplôme de niveau supérieur au master, avant ou après l'obtention de celui-ci
 ** ayant obtenu un diplôme de niveau supérieur au master, avant ou après l'obtention de celui-ci

- ▶ 5 diplômés, ayant un niveau d'études à Bac+5, occupent un emploi (voir détails pages suivantes).
- ▶ 4 diplômés suivent des études (voir détails pages suivantes).

CHIFFRES CLÉS

Population globale		Diplômés en emploi avec le master		
Taux d'insertion professionnelle ⁽¹⁾	Taux de poursuite d'études ⁽²⁾	Durée médiane ⁽³⁾ d'accès au 1er emploi	Taux d'emploi stable ⁽⁴⁾	Salaire brut médian ⁽³⁾
5 / 5	4 / 9	2 mois	5 / 5	2661 €

(1) Nombre de diplômés en emploi / (Nombre de diplômés en emploi + Nombre de diplômés en recherche d'emploi)

(2) Nombre de diplômés en études / Nombre de répondants

(3) Médiane = valeur telle que 50% des répondants sont au-dessus et 50% des répondants sont en-dessous

(4) Emplois stables : CDI, fonctionnaire, chef d'entreprise, profession libérale. Emplois instables : CDD, vacataire, intérimaire, emplois aidés

L'entrée sur le marché du travail

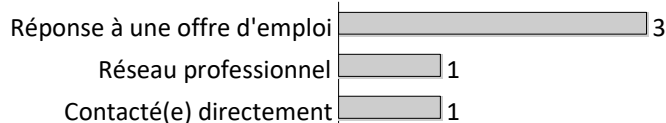
sans diplôme de niveau supérieur au master

Type de contrat du premier emploi

	Homme	Femme	Total
Profession libérale, indépendant, chef d'entreprise, autoentrepreneur	-	-	0
Fonctionnaire (y compris fonctionnaire stagiaire)	-	-	0
CDI	2	2	4
CDD (y compris saisonnier, contractuel de la fonction publique, ATER)	-	-	0
CDI de chantier, CDI de mission	-	-	0
Vacataire	-	-	0
Intérimaire	-	-	0
Intermittent du spectacle, pigiste	-	-	0
Emplois aidés (Contrat Initiative Emploi, Contrat Unique d'Insertion...)	-	-	0
Volontariat international	-	-	0
Autre	-	-	0
Total	2	2	4

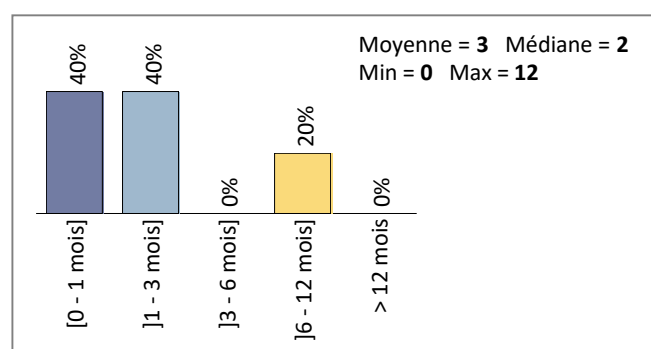
4 répondants sur 5

Moyen d'accès au premier emploi



5 répondants sur 5

Durée d'accès au 1er emploi



5 répondants sur 5

- ▶ 4 diplômés sur 4 occupent un premier emploi stable, ou ayant abouti à un emploi stable (pour les diplômés qui occupent toujours leur premier emploi).

Les emplois occupés au 1er décembre 2019

sans diplôme supérieur au master

Type de contrat de l'emploi actuel

	Homme	Femme	Total
Profession libérale, indépendant, chef d'entreprise, autoentrepreneur	-	-	0
Fonctionnaire (y compris fonctionnaire stagiaire)	-	-	0
CDI	3	2	5
CDD (y compris saisonnier, contractuel de la fonction publique, ATER)	-	-	0
CDI de chantier, CDI de mission	-	-	0
Vacataire	-	-	0
Intérimaire	-	-	0
Intermittent du spectacle, pigiste	-	-	0
Emplois aidés (Contrat Initiative Emploi, Contrat Unique d'Insertion...)	-	-	0
Volontariat international	-	-	0
Autre	-	-	0
Total	3	2	5

5 répondants sur 5

Moyen d'accès à l'emploi actuel



5 répondants sur 5

- ▶ 3 diplômés sur 5 sont toujours sur leur premier emploi depuis l'obtention de leur diplôme.
- ▶ 5 diplômés travaillent à temps complet.
- ▶ 5 diplômés sur 5 occupent actuellement un emploi stable.

Les emplois par secteur d'activité

Activités spécialisées, scientifiques et techniques	2
Industries (manufacturières, extractives et autres)	2
Activités de services administratifs et de soutien	1

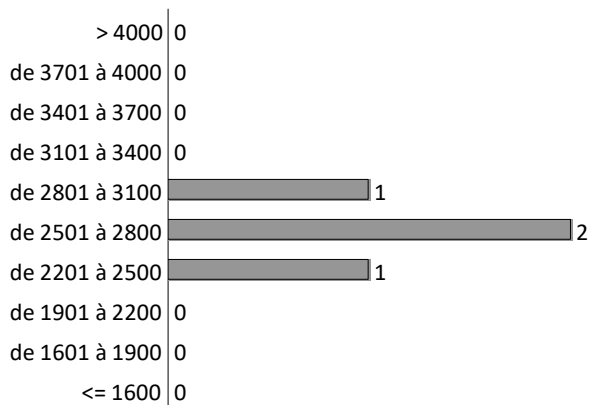
5 répondants sur 5

Catégorie d'entreprises

	Nb
Grande entreprise privée (sup. à 5000 salariés, tous sites confondus)	1
Entreprise privée de taille intermédiaire (de 250 à 5000 salariés, tous sites confondus)	1
Entreprise privée de taille moyenne (de 50 à 250 salariés tous sites confondus)	2
Petite entreprise privée (de 10 à 50 salariés, tous sites confondus)	1
Microentreprise privée (moins de 10 salariés, tous sites confondus)	-
Secteur public (fonction et entreprise publiques, sécurité sociale, office publique d'HLM,...)	-
Vous-même	-
Organisation internationale ou institution de l'Union Européenne	-
Une personne exerçant une profession libérale ou un indépendant	-
Association, organisme professionnel	-
Société d'économie mixte	-
Autre	-
Entreprise privée (taille non précisée)	-
Total	5

5 répondants sur 5

Salaires des diplômés (hors primes)



4 répondants sur 4

Total	
Moyenne	2664 €
Min	2500 €
Max	2833 €
Médiane	2661 €

Calcul du salaire brut 30 mois

► Le salaire brut mensuel des diplômés (hors primes) varie de **2500 € à 2833 €**. Le salaire brut médian est de **2661 €***.

* Le SMIC brut mensuel au 1er décembre 2019 est de 1521 €.

Les salaires sont calculés sur la base d'un temps plein.

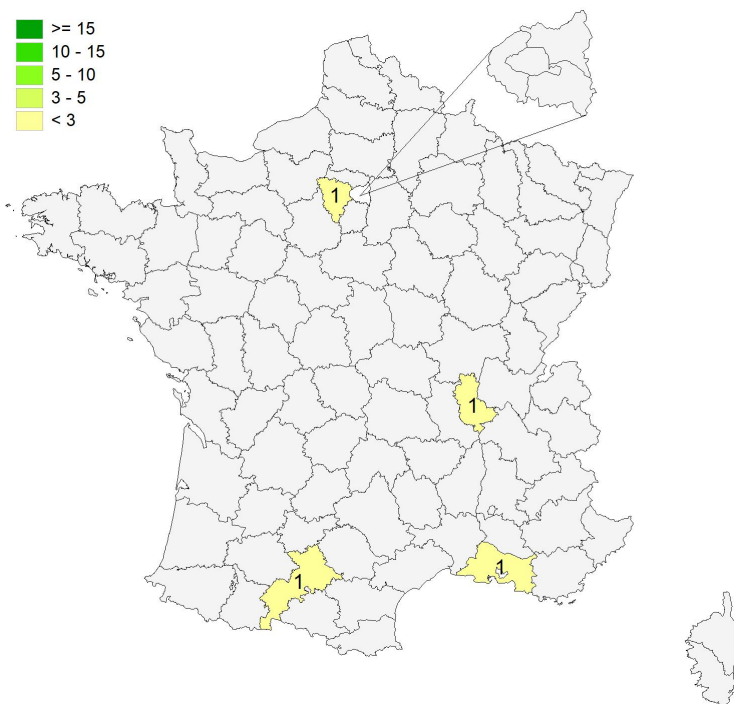
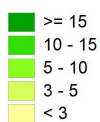
Les salaires des diplômés travaillant à l'étranger ne sont pas pris en compte dans le calcul.

Primes

► 1 diplômé a déclaré toucher des primes supplémentaires. En raison de ce faible effectif, aucune information sur les primes ne peut être communiquée.

Lieu d'emploi

Effectif



Répartition géographique des emplois

Auvergne-Rhône-Alpes	1
Ile-de-France	1
Autres départements français de métropole	2
France d'Outre-Mer	0
Étranger	1
Belgique	1

5 répondants sur 5

Liste des emplois occupés (avec le master)

Emploi occupé	Missions	Effectif
Chargé de projets en mécanique	Dimensionnement de structures et d'installations photovoltaïques.	1 F
Consultant innovation	Valorisation des projets de recherche et développement des entreprises PME (Petite ou Moyenne Entreprise), ETI (Entreprise de Taille Intermédiaire) et grands comptes.	1 H
Ingénieur consultant en Géotechnique	<ul style="list-style-type: none"> - Appui technique des entreprises, sociétés et bureaux dans le domaine de la géotechnique ; - réalisation des études géotechniques sur les traces linéaires (routes, autoroutes et échangeurs) ; - dimensionnement des ouvrages de soutènement ; - participation aux missions de maîtrise d'œuvre (rédaction des pièces administratives et techniques). 	1 F
Ingénieur recherche et développement / Chef de projets	Responsabilité technique de produits, gestion de projets et gestion de la recherche et du développement.	1 H
Responsable d'activités data	Coordination, pilotage et développement des activités data.	1 H

TOTAL	5
--------------	----------

Études poursuivies en 2019-2020

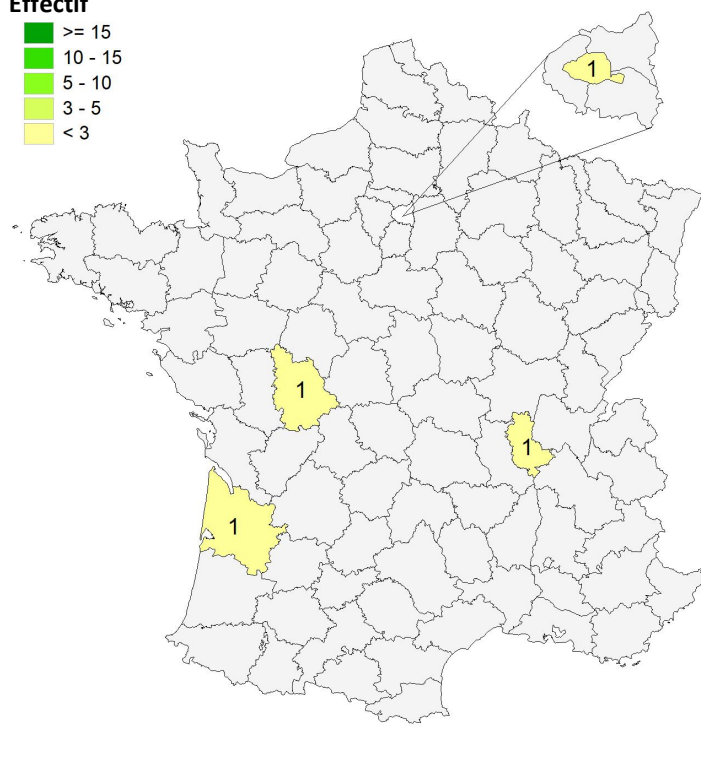
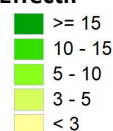
Type de formations

	Nb	
Doctorat	4	100%
DSN (Diplôme Supérieur de Notariat)	-	0%
CAPA (Certificat d'Aptitude à la Profession d'Avocat)	-	0%
Etudes médicales	-	0%
Autre poursuite d'études	-	0%
Diplôme d'ingénieur	-	0%
Diplôme d'école de commerce ou de gestion	-	0%
Autre diplôme d'école supérieure (art, communication, ...)	-	0%
Master 2ème année	-	0%
Master 1ère année	-	0%
Etudes paramédicales	-	0%
Formation spécifique courte, un an maximum (DU...)	-	0%
Préparation aux concours	-	0%
Licence professionnelle	-	0%
Licence générale	-	0%
Classe préparatoire ATS	-	0%
DUT	-	0%
BTS	-	0%
Autre complément de formation ou réorientation	-	0%
Total	4	

4 répondants sur 4

Lieu des études

Effectif



Répartition géographique des études

Auvergne-Rhône-Alpes	1
Ile-de-France	1
Autres départements français de métropole	2
France d'Outre-Mer	0
Étranger	0

4 répondants sur 4

Liste des études suivies

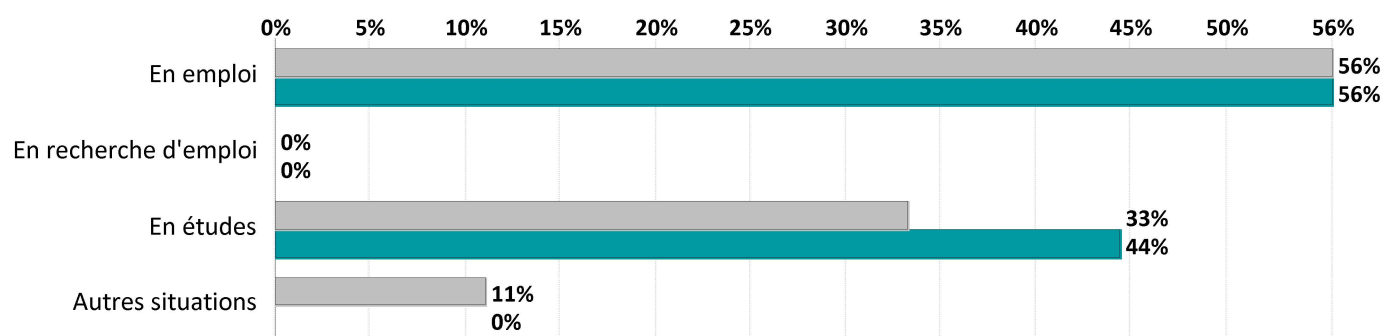
Types études	Etudes suivies	Etablissement	Site des études	Effectif
Doctorat	Doctorat Énergétique, thermique et combustion	(ENSMA) École Nationale Supérieure de Mécanique et d'Aérotechnique Université de Poitiers	Poitiers	1 FI
	Doctorat en Ingénierie des matériaux	École nationale supérieure des mines de Paris Université Paris Sciences et Lettres	Paris	1 FI
	Doctorat en Mathématiques appliquées	(IFPEN) Institut Français du Pétrole et des Energies Nouvelles	Solaize	1 np
	Doctorat en Modélisation géométrique et optimisation topologique	(I2M) Institut de Mécanique et d'Ingénierie Université de Bordeaux	Bordeaux	1 CD
			TOTAL	4

FI : en formation initiale classique CA : en contrat d'apprentissage CP : en contrat de professionnalisation
CD : en contrat doctoral FC : en formation continue AC : en année de césure acp : aucun des cas précédents np : non précisé

Evolution des situations des diplômés à 18 et 30 mois de l'obtention de leur diplôme

Situations aux 1ers décembre 2018 et 2019

	En emploi		En recherche d'emploi		En études		Autres situations		Total	
	N	% cit.	N	% cit.	N	% cit.	N	% cit.	N	% cit.
Situation au 01/12/2018	5	56%	0	0%	3	33%	1	11%	9	100%
Situation au 01/12/2019	5	56%	0	0%	4	44%	0	0%	9	100%



Références de la population

Régime d'inscription	Nationalité	Inscrits	Diplômés	Enquêtés *
FI ⁽¹⁾	Français	11	10	10
	Étranger	12	11	0
CA ⁽²⁾	Français	0	0	0
	Étranger	0	0	0
CP ⁽³⁾	Français	0	0	0
	Étranger	0	0	0
Cés ⁽⁴⁾	Français	0	0	0
	Étranger	0	0	0
RE ⁽⁵⁾	Français	0	0	0
	Étranger	0	0	0
FC ⁽⁶⁾	Français	0	0	0
	Étranger	0	0	0
TOTAL		23	21	10

- (1) Formation initiale classique
- (2) Contrat d'apprentissage
- (3) Contrat de professionnalisation
- (4) Année de césure
- (5) Reprise d'études
- (6) Formation continue classique

*Population enquêtée : diplômés de nationalité française, nés en 1987 ou après.