



**IUT CLERMONT
AUVERGNE**

Aurillac - Clermont-Ferrand - Le Puy-en-Velay
Montluçon - Moulins - Vichy

Site : Le Puy-en-Velay

Promotion 2017-2018

Situation à 30 mois du diplôme

Licence professionnelle

Mention : **MÉTIERS DU NUMÉRIQUE : CONCEPTION,
RÉDACTION ET RÉALISATION WEB**

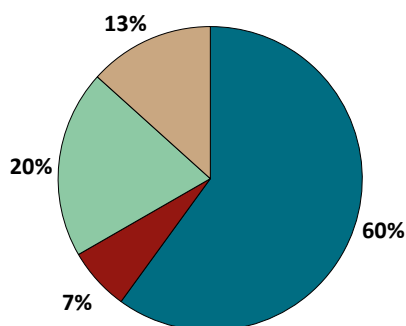
Parcours : **Production multimédia**

Nombre de diplômés enquêtés : **18**

Nombre de répondants : **15**

Taux de réponse : **83%**

Situation des diplômés au 1er décembre 2020



	Homme	Femme	Total
En emploi avec le diplôme*	8	1	9
En emploi avec un diplôme supérieur**	0	0	0
En recherche d'emploi	0	1	1
En études	3	0	3
Autres situations	1	1	2
Total	12	3	15

* n'ayant pas obtenu de diplôme de niveau supérieur à la licence professionnelle, avant ou après l'obtention de celle-ci
** ayant obtenu un diplôme de niveau supérieur à la licence professionnelle, avant ou après l'obtention de celle-ci

- ▶ **9** diplômés, ayant un niveau d'études à Bac+3, occupent un emploi (voir détails pages suivantes).
- ▶ **1** diplômé, ayant déjà travaillé, recherche un emploi depuis 16 mois. Il est intéressé par des postes d'intégrateur en Auvergne-Rhône-Alpes et en Savoie.
- ▶ **3** diplômés suivent des études. L'un est en master 2 Management des technologies interactives à l'École Supérieure Art et Métiers de Laval et les deux autres passent une certification d'expert en stratégie digitale au Digital Campus de Lyon.
- ▶ **2** diplômés sont classés dans la catégorie "Autres situations", dont :
 - 1 effectuant un service civique ;
 - 1 qui a le projet d'être auto entrepreneur.

CHIFFRES CLÉS

Population globale		Diplômés en emploi avec la licence professionnelle					
Taux d'insertion professionnelle ⁽¹⁾	Taux de poursuite d'études ⁽²⁾	Statut d'emploi			Autres chiffres clés		
		% cadres ⁽³⁾	% techniciens - agents de maîtrise ⁽⁴⁾	% employés ⁽⁵⁾	Durée médiane ⁽⁶⁾ accès au 1er emploi	Taux d'emploi stable ⁽⁷⁾	Salaires brut médian ⁽⁶⁾
90%	20%	3 / 9	5 / 9	1 / 9	1 mois	8 / 9	2401 €

(1) Nombre de diplômés en emploi / (Nombre de diplômés en emploi + Nombre de diplômés en recherche d'emploi)

(2) Nombre de diplômés en études / Nombre de répondants

(3) Ingénieurs, cadres, professions libérales, professions intellectuelles supérieures, auto-entrepreneurs, personnels de catégorie A de la fonction publique

(4) Techniciens, agents de maîtrise, maîtrise administrative et commerciale, VRP, personnels de catégorie B de la fonction publique

(5) Employés de bureau, de commerce, personnels de service, personnels de catégorie C de la fonction publique, manoeuvres, ouvriers

(6) Médiane = valeur telle que 50% des répondants sont au-dessus et 50% des répondants sont en-dessous

(7) Emplois stables : CDI, fonctionnaire, chef d'entreprise, profession libérale. Emplois instables : CDD, vacataire, intérimaire, emplois aidés

L'entrée sur le marché du travail

sans diplôme de niveau supérieur à la licence professionnelle

Type de contrat du premier emploi

	Homme	Femme	Total
Profession libérale, indépendant, chef d'entreprise, autoentrepreneur	1	-	1
Fonctionnaire (y compris fonctionnaire stagiaire)	-	-	0
CDI	6	-	6
CDD (y compris saisonnier, contractuel(le) de la fonction publique, ATER)	-	1	1
CDI de chantier, CDI de mission	-	-	0
Vacataire	-	-	0
Intérimaire	1	-	1
Intermittent du spectacle, pigiste	-	-	0
Emplois aidés (Contrat Initiative Emploi, Contrat Unique d'Insertion...)	-	-	0
Volontariat international	-	-	0
Autre	-	-	0
Total	8	1	9

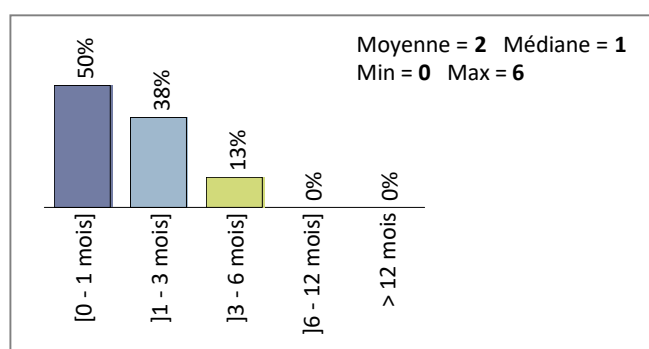
9 répondants sur 9

Moyen d'accès au premier emploi

Suite à un contrat en alternance	4
Vous avez créé votre entreprise	1
Réponse à une offre d'emploi	1
Suite de stage de fin d'études	1
Salon, forum, job dating	1

8 répondants sur 9

Durée d'accès au 1er emploi



8 répondants sur 9

- ▶ 7 diplômés sur 9 occupent un premier emploi stable, ou ayant abouti à un emploi stable (pour les diplômés qui occupent toujours leur premier emploi).

Les emplois occupés au 1er décembre 2020

sans diplôme de niveau supérieur à la licence professionnelle

Type de contrat de l'emploi actuel

	Homme	Femme	Total
Profession libérale, indépendant, chef d'entreprise, autoentrepreneur	1	-	1
Fonctionnaire (y compris fonctionnaire stagiaire)	-	-	0
CDI	6	1	7
CDD (y compris saisonnier, contractuel de la fonction publique, ATER)	-	-	0
CDI de chantier, CDI de mission	-	-	0
Vacataire	-	-	0
Intérimaire	1	-	1
Intermittent du spectacle, pigiste	-	-	0
Emplois aidés (Contrat Initiative Emploi, Contrat Unique d'Insertion...)	-	-	0
Volontariat international	-	-	0
Autre	-	-	0
Total	8	1	9

9 répondants sur 9

Moyen d'accès à l'emploi actuel

Suite à un contrat en alternance	2
Réseau personnel	1
Réponse à une offre d'emploi	1
Contacté(e) directement	1
Suite de stage de fin d'études	1
Salon, forum, job dating	1
Vous avez créé votre entreprise	1
Réseau professionnel	1

9 répondants sur 9

- ▶ 6 diplômés sur 9 sont toujours sur leur premier emploi depuis l'obtention de leur diplôme.
- ▶ 7 diplômés travaillent à temps complet et 2 à temps partiel (choisi).
- ▶ La durée du contrat temporaire est de 2 mois.
- ▶ 8 diplômés sur 9 occupent actuellement un emploi stable.

Statut d'emploi

	Homme	Femme	Total
Agriculteur	-	-	0
Artisan, commerçant, chef d'entreprise	-	-	0
Profession libérale	1	-	1
Personnel de catégorie A de la fonction publique	-	-	0
Ingénieur, cadre, professions intellectuelles supérieures	2	-	2
Personnel de catégorie B de la fonction publique	-	-	0
Emploi de niveau intermédiaire : technicien(ne), agent de maîtrise, maîtrise administrative et commerciale, VRP	4	1	5
Personnel de catégorie C de la fonction publique	-	-	0
Employé administratif d'entreprise, de commerce, personnel de service (secrétaire, aide à domicile, hôte(sse) de caisse, vendeur(euse), serveur(euse)...)	-	-	0
Ouvrier	1	-	1
Total	8	1	9

9 répondants sur 9

Catégorie d'entreprises

	Nb
Grande entreprise privée (sup. à 5000 salariés, tous sites confondus)	-
Entreprise privée de taille intermédiaire (de 250 à 5000 salariés, tous sites confondus)	-
Entreprise privée de taille moyenne (de 50 à 250 salariés tous sites confondus)	1
Petite entreprise privée (de 10 à 50 salariés, tous sites confondus)	4
Microentreprise privée (moins de 10 salariés, tous sites confondus)	2
Entreprise privée (taille non précisée)	-
Une personne exerçant une profession libérale ou un indépendant	-
Association, organisme professionnel	-
Vous-même	1
Secteur public (fonction et entreprise publiques, sécurité sociale, office publique d'HLM,...)	1
Organisation internationale ou institution de l'Union Européenne	-
Société d'économie mixte	-
Autre	-
Total	9

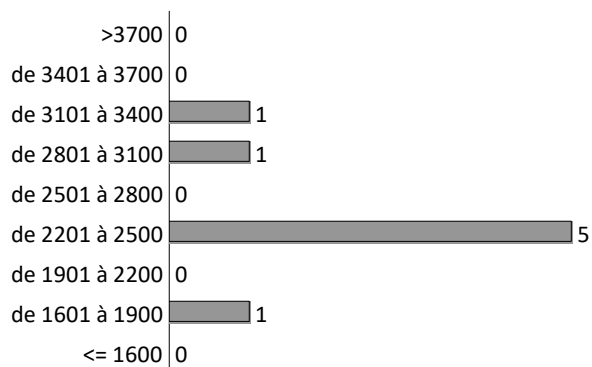
9 répondants sur 9

Les emplois par secteur d'activité

Information et communication (y compris informatique)  5

5 répondants sur 9

Salaires en euros des diplômés (hors primes)



8 répondants sur 9

Total	
Moyenne	2474 €
Min	1785 €
Max	3115 €
Médiane	2401 €

- Le salaire brut mensuel des diplômés (hors primes) varie de **1785 € à 3115 €**. Le salaire brut médian est de **2401 €***.

* Le SMIC brut mensuel au 1er décembre 2020 est de 1539 €.

Les salaires sont calculés sur la base d'un temps plein.

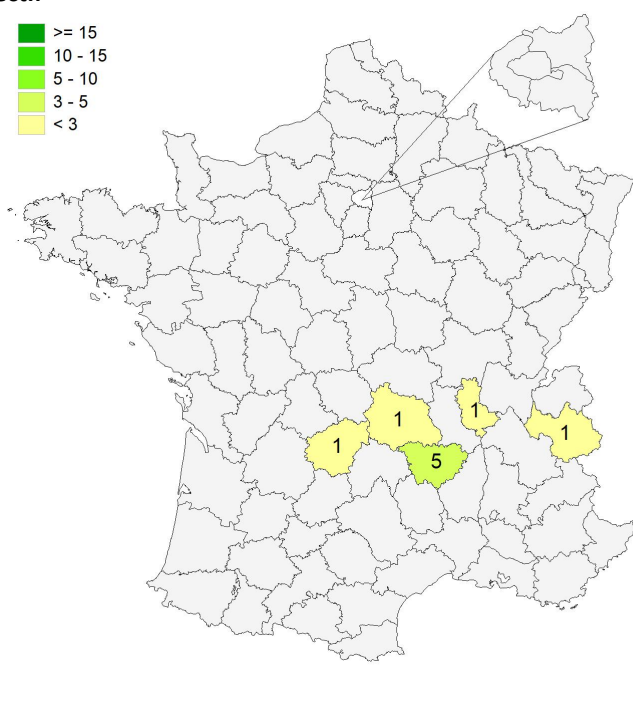
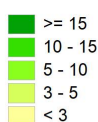
Les salaires des diplômés travaillant à l'étranger ne sont pas pris en compte dans le calcul.

Primes

- 1 diplômé a déclaré toucher des primes supplémentaires. En raison de ce faible effectif, aucune information sur les primes ne peut être communiquée.

Lieu d'emploi

Effectif



Répartition géographique des emplois

Auvergne-Rhône-Alpes	8
Ile-de-France	0
Autres départements français de métropole	1
France d'Outre-Mer	0
Étranger	0

9 répondants sur 9

Liste des emplois occupés avec la licence professionnelle

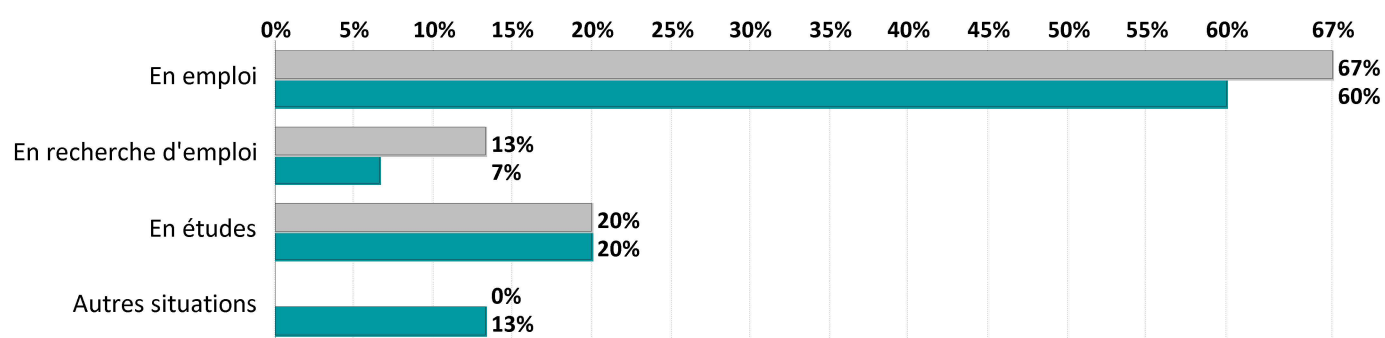
Emploi occupé	Missions	Effectif
Designer UX/UI	- Création de maquettes graphiques pour les utilisateurs.	1 H
Développeur front-end	- Création d'interfaces pour sites internet.	1 H
	- Développement d'applications mobiles et web.	1 H
Développeur fullstack	- Création d'applications mobiles ; - Gestion d'équipe.	1 H
Développeur Symfony	- Développeur de sites internet ; - Conseil à des experts-comptables.	1 H
Développeur web	-	1 H
Développeur web freelance	- Développement de sites web et d'applications.	1 H
Intégrateur web et chargé du pôle développement	- Gestion du développement d'une plateforme ; - Réalisation de l'intégration web.	1 F
Ripeur	- Collecte des ordures ménagères.	1 H

TOTAL	9
--------------	----------

Évolution des situations des diplômés à 18 et 30 mois de l'obtention de leur diplôme

Situations aux 1ers décembre 2019 et 2020

	En emploi		En recherche d'emploi		En études		Autres situations		Total	
	N	% cit.	N	% cit.	N	% cit.	N	% cit.	N	% cit.
Situation 18 mois	10	67%	2	13%	3	20%	0	0%	15	100%
Situation 30 mois	9	60%	1	7%	3	20%	2	13%	15	100%



- ▶ 8 diplômés sur 8 ont déclaré travailler pour le même employeur à 18 et 30 mois. *
- ▶ 3 diplômés sur 6 ont vu leur salaire augmenter entre le 1er décembre 2019 et le 1er décembre 2020, contre 3 pour qui le salaire est resté inchangé. **

*sur l'échantillon de la population en emploi à 18 et 30 mois

** sur l'échantillon de la population en emploi et ayant précisé leur salaire à 18 et 30 mois

Références de la population

Régime d'inscription	Nationalité	Inscrits	Diplômés	Enquêtés
FI ⁽¹⁾	Français	2	2	2
	Étranger	0	0	0
CA ⁽²⁾	Français	13	13	13
	Étranger	0	0	0
CP ⁽³⁾	Français	3	3	3
	Étranger	0	0	0
Cés ⁽⁴⁾	Français	0	0	0
	Étranger	0	0	0
RE ⁽⁵⁾	Français	0	0	0
	Étranger	0	0	0
FC ⁽⁶⁾	Français	0	0	0
	Étranger	0	0	0
TOTAL		18	18	18

Enquête nationale sur le devenir des diplômés de Master et de Licence Professionnelle à 30 mois

Toutes les universités de France réalisent cette enquête avec un questionnaire commun, à la même date d'observation et sur le même périmètre : **diplômés de nationalité française nés en 1988 ou après.**

Vu l'avis favorable du Conseil national de l'information statistique, cette enquête est obligatoire et reconnue **d'intérêt général et de qualité statistique**, en application de la loi n° 51-711 du 7 juin 1951 sur l'obligation, la coordination et le secret en matière de statistiques.

(1) Formation initiale classique (2) Contrat d'apprentissage (3) Contrat de professionnalisation
(4) Année de césure (5) Reprise d'études (6) Formation continue classique