



ÉCOLE D'ÉCONOMIE

UNIVERSITÉ
Clermont Auvergne

Site : Clermont-Ferrand

Promotion 2017-2018
Situation à 30 mois du diplôme

Master

Mention : ECONOMIE DU DÉVELOPPEMENT

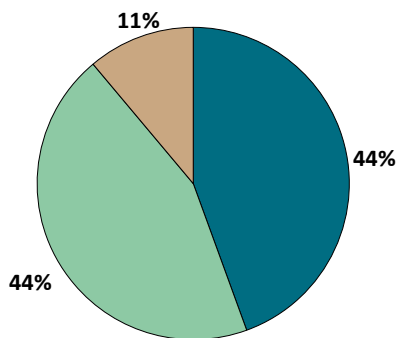
Parcours : Analyse économique du développement

Nombre de diplômés enquêtés : 11

Nombre de répondants : 9

Taux de réponse : **82%**

Situation des diplômés au 1er décembre 2020



	Homme	Femme	Total
En emploi avec le diplôme*	2	2	4
En emploi avec un diplôme supérieur**	0	0	0
En recherche d'emploi	0	0	0
En études	1	3	4
Autres situations	1	0	1
Total	4	5	9

* n'ayant pas obtenu de diplôme de niveau supérieur au master, avant ou après l'obtention de celui-ci
** ayant obtenu un diplôme de niveau supérieur au master, avant ou après l'obtention de celui-ci

- ▶ 4 diplômés, ayant un niveau d'études à Bac+5, occupent un emploi (voir détails pages suivantes).
- ▶ 4 diplômés suivent des études (voir détails pages suivantes).
- ▶ 1 diplômé est classé dans la catégorie "Autres situations". Il travaille sur un projet de thèse CIFRE.

CHIFFRES CLÉS

Population globale		Diplômés en emploi avec le master					
Taux d'insertion professionnelle ⁽¹⁾	Taux de poursuite d'études ⁽²⁾	Statut d'emploi			Autres chiffres clés		
		% cadres ⁽³⁾	% techniciens - agents de maîtrise ⁽⁴⁾	% employés ⁽⁵⁾	Durée médiane d'accès au 1er emploi ⁽⁶⁾	Taux d'emploi stable ⁽⁷⁾	Salaire brut médian ⁽⁶⁾
4 / 4	4 / 9	4 / 4	0 / 4	0 / 4	7 mois	1 / 4	-

(1) Nombre de diplômés en emploi / (Nombre de diplômés en emploi + Nombre de diplômés en recherche d'emploi)

(2) Nombre de diplômés en études / Nombre de répondants

(3) Ingénieurs, cadres, professions libérales, professions intellectuelles supérieures, auto-entrepreneurs, personnels de catégorie A de la fonction publique

(4) Techniciens, agents de maîtrise, maîtrise administrative et commerciale, VRP, personnels de catégorie B de la fonction publique

(5) Employés de bureau, de commerce, personnels de service, personnels de catégorie C de la fonction publique, manoeuvres, ouvriers

(6) Médiane = valeur telle que 50% des répondants sont au-dessus et 50% des répondants sont en-dessous

(7) Emplois stables : CDI, fonctionnaire, chef d'entreprise, profession libérale. Emplois instables : CDD, vacataire, intérimaire, emplois aidés

L'entrée sur le marché du travail

sans diplôme de niveau supérieur au master

Type de contrat du premier emploi

	Homme	Femme	Total
Profession libérale, indépendant, chef d'entreprise, autoentrepreneur	-	-	0
Fonctionnaire (y compris fonctionnaire stagiaire)	-	-	0
CDI	-	-	0
CDD (y compris saisonnier, contractuel(le) de la fonction publique, ATER)	1	2	3
CDI de chantier, CDI de mission	-	-	0
Vacataire	-	-	0
Intérimaire	-	-	0
Intermittent du spectacle, pigiste	-	-	0
Emplois aidés (Contrat Initiative Emploi, Contrat Unique d'Insertion...)	-	-	0
Volontariat international	1	-	1
Autre	-	-	0
Total	2	2	4

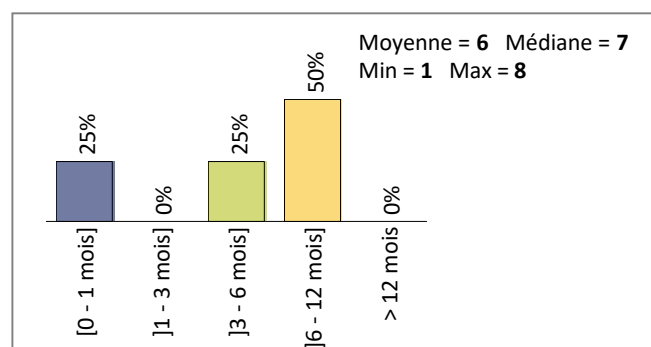
4 répondants sur 4

Moyen d'accès au premier emploi

Réponse à une offre d'emploi

3 répondants sur 4

Durée d'accès au 1er emploi



4 répondants sur 4

► **Aucun** diplômé n'occupe un premier emploi stable, ou ayant abouti à un emploi stable (pour les diplômés qui occupent toujours leur premier emploi).

Les emplois occupés au 1er décembre 2020

sans diplôme de niveau supérieur au master

Type de contrat de l'emploi actuel

	Homme	Femme	Total
Profession libérale, indépendant, chef d'entreprise, autoentrepreneur	-	-	0
Fonctionnaire (y compris fonctionnaire stagiaire)	-	-	0
CDI	-	1	1
CDD (y compris saisonnier, contractuel de la fonction publique, ATER)	1	1	2
CDI de chantier, CDI de mission	-	-	0
Vacataire	-	-	0
Intérimaire	-	-	0
Intermittent du spectacle, pigiste	-	-	0
Emplois aidés (Contrat Initiative Emploi, Contrat Unique d'Insertion...)	-	-	0
Volontariat international	1	-	1
Autre	-	-	0
Total	2	2	4

4 répondants sur 4

Moyen d'accès à l'emploi actuel

Réponse à une offre d'emploi

3 répondants sur 4

- 2 diplômés sur 4 sont toujours sur leur premier emploi depuis l'obtention de leur diplôme.
- 4 diplômés travaillent à temps complet.
- Les durées des contrats temporaires sont de 6 et 12 mois.
- 1 diplômé sur 4 occupe actuellement un emploi stable.

Statut d'emploi

	Homme	Femme	Total
Agriculteur	-	-	0
Artisan, commerçant, chef d'entreprise	-	-	0
Profession libérale	-	-	0
Personnel de catégorie A de la fonction publique	-	-	0
Ingénieur, cadre, professions intellectuelles supérieures	2	2	4
Personnel de catégorie B de la fonction publique	-	-	0
Emploi de niveau intermédiaire : technicien(ne), agent de maîtrise, maîtrise administrative et commerciale, VRP	-	-	0
Personnel de catégorie C de la fonction publique	-	-	0
Employé administratif d'entreprise, de commerce, personnel de service (secrétaire, aide à domicile, hôte(sse) de caisse, vendeur(euse), serveur(euse)...)	-	-	0
Ouvrier	-	-	0
Total	2	2	4

4 répondants sur 4

Catégorie d'entreprises

	Nb
Grande entreprise privée (sup. à 5000 salariés, tous sites confondus)	-
Entreprise privée de taille intermédiaire (de 250 à 5000 salariés, tous sites confondus)	-
Entreprise privée de taille moyenne (de 50 à 250 salariés tous sites confondus)	-
Petite entreprise privée (de 10 à 50 salariés, tous sites confondus)	-
Microentreprise privée (moins de 10 salariés, tous sites confondus)	1
Entreprise privée (taille non précisée)	-
Une personne exerçant une profession libérale ou un indépendant	-
Association, organisme professionnel	1
Vous-même	-
Secteur public (fonction et entreprise publiques, sécurité sociale, office publique d'HLM,...)	2
Organisation internationale ou institution de l'Union Européenne	-
Société d'économie mixte	-
Autre	-
Total	4

4 répondants sur 4

Les emplois par secteur d'activité

Administration publique (hors enseignement)	2
Autres activités de service	1
Activités spécialisées, scientifiques et techniques	1

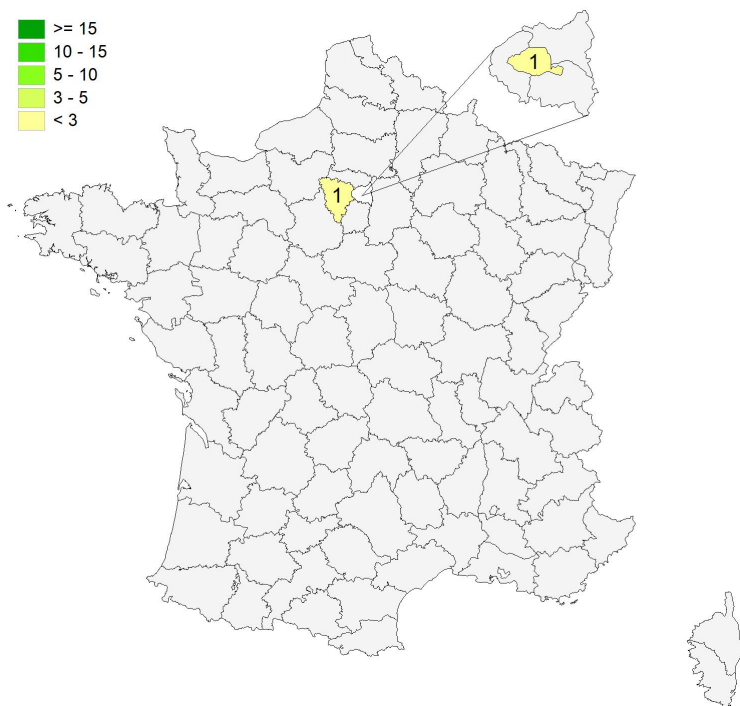
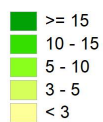
4 répondants sur 4

Salaires et primes en euros des diplômés

► En raison d'un faible taux de réponse, aucune information sur les salaires et les primes ne peut être communiquée.

Lieu d'emploi

Effectif



Répartition géographique des emplois

Auvergne-Rhône-Alpes	0
Ile-de-France	2
Autres départements français de métropole	0
France d'Outre-Mer	0
Étranger (Botswana)	1

3 répondants sur 4

Liste des emplois occupés (avec le master)

Emploi occupé	Missions	Effectif
Chargé d'animation et développement réseau	<ul style="list-style-type: none"> - Animation de réseaux professionnels de la jeunesse ; - Accompagnement et soutien de professionnels dans leurs missions. 	1 F
Chargé d'étude économique	<ul style="list-style-type: none"> - Mise en place d'un logiciel de données ; - Analyse de recettes fiscales ; - Analyse économique de parcs d'activités et pôles économiques ; - Analyse des mouvements d'entreprises ; - Création d'un observatoire du foncier. 	1 F
Consultant junior climat et territoires	<ul style="list-style-type: none"> - Analyse des coûts de la mise en place des mesures de lutte contre le changement climatique ; - Définition de cadre de suivi et évaluation des mesures climatiques ; - Recommandation des engagements climats ; - Rédaction de documents d'engagements climat de la partie nationale dans le cadre des Accords de Paris. 	1 H
Economic, SADC and press officer	-	1 H

TOTAL	4
--------------	----------

Études poursuivies en 2020-2021

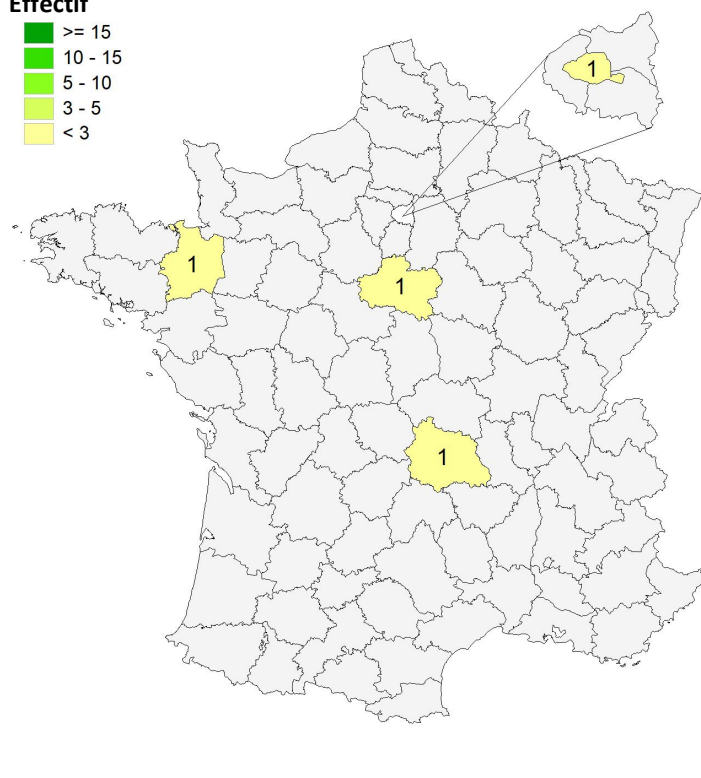
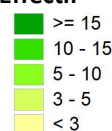
Type de formations

	Nb	
Doctorat	2	50%
DSN (Diplôme Supérieur de Notariat)	-	0%
CAPA (Certificat d'Aptitude à la Profession d'Avocat)	-	0%
Etudes médicales	-	0%
Autre poursuite d'études	-	0%
Diplôme d'ingénieur	-	0%
Diplôme d'école de commerce ou de gestion	-	0%
Autre diplôme d'école supérieure (art, communication, ...)	-	0%
Master 2ème année	1	25%
Master 1ère année	1	25%
Etudes paramédicales	-	0%
Formation spécifique courte, un an maximum (DU...)	-	0%
Préparation aux concours	-	0%
Licence professionnelle	-	0%
Licence	-	0%
Classe préparatoire ATS	-	0%
DUT	-	0%
BTS	-	0%
Autre complément de formation ou réorientation	-	0%
Total	4	

4 répondants sur 4

Lieu des études

Effectif



Répartition géographique des études

Auvergne-Rhône-Alpes	1
Ile-de-France	1
Autres départements français de métropole	2
France d'Outre-Mer	0
Étranger	0

4 répondants sur 4

Liste des études suivies

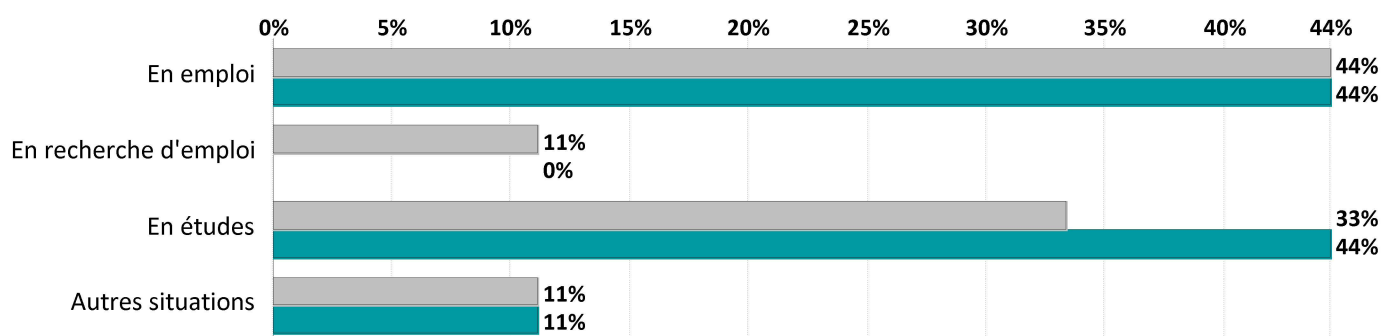
Types d'études	Etudes suivies	Etablissement	Site des études	Effectif
Doctorat	Étude des cycles politico-budgétaires	Institut d'Économie d'Orléans Université d'Orléans	Orléans	1 CD
	Sciences économiques	École d'Économie Université Clermont Auvergne	Clermont-Ferrand	1 CD
Master 2ème année	Mention Sciences économiques et sociales <i>Parcours Formateurs en sciences économiques et sociales</i>	École d'Économie de la Sorbonne Université Paris 1 Panthéon Sorbonne	Paris	1 FI
Master 1ère année	Mention Métiers de l'Enseignement, de l'Éducation et de la Formation (MEEF), Premier degré	Institut National Supérieur du Professorat et de l'Éducation (INSPÉ) de Bretagne Université de Bretagne Occidentale	Rennes	1 FI
			TOTAL	4

FI : en formation initiale classique CA : en contrat d'apprentissage CP : en contrat de professionnalisation CD : en contrat doctoral
FC : en formation continue AC : en année de césure EF : élève fonctionnaire acp : aucun des cas précédents np : non précisé

Evolution des situations des diplômés à 18 et 30 mois de l'obtention de leur diplôme

Situations aux 1ers décembre 2019 et 2020

	En emploi		En recherche d'emploi		En études		Autres situations		Total	
	N	% cit.	N	% cit.	N	% cit.	N	% cit.	N	% cit.
Situation à 18 mois	4	44%	1	11%	3	33%	1	11%	9	100%
Situation à 30 mois	4	44%	0	0%	4	44%	1	11%	9	100%



- ▶ 2 diplômés sur 3 ont déclaré travailler pour le même employeur à 18 et 30 mois. *
- ▶ 1 diplômé sur 2 a vu son salaire augmenter entre le 1er décembre 2019 et le 1er décembre 2020, contre 1 pour qui le salaire est resté inchangé. **

*sur l'échantillon de la population en emploi à 18 et 30 mois

** sur l'échantillon de la population en emploi et ayant précisé leur salaire à 18 et 30 mois

Références de la population

Régime d'inscription	Nationalité	Inscrits	Diplômés	Enquêtés
FI ⁽¹⁾	Français	11	11	11
	Étranger	18	14	0
CA ⁽²⁾	Français	0	0	0
	Étranger	0	0	0
CP ⁽³⁾	Français	0	0	0
	Étranger	0	0	0
Cés ⁽⁴⁾	Français	0	0	0
	Étranger	0	0	0
RE ⁽⁵⁾	Français	0	0	0
	Étranger	0	0	0
FC ⁽⁶⁾	Français	0	0	0
	Étranger	0	0	0
TOTAL		29	25	11

Enquête nationale sur le devenir des diplômés de Master et de Licence Professionnelle à 30 mois

Toutes les universités de France réalisent cette enquête avec un questionnaire commun, à la même date d'observation et sur le même périmètre : **diplômés de nationalité française nés en 1988 ou après.**

Vu l'avis favorable du Conseil national de l'information statistique, cette enquête est obligatoire et reconnue **d'intérêt général et de qualité statistique**, en application de la loi n° 51-711 du 7 juin 1951 sur l'obligation, la coordination et le secret en matière de statistiques.

(1) Formation initiale classique (2) Contrat d'apprentissage (3) Contrat de professionnalisation
 (4) Année de césure (5) Reprise d'études (6) Formation continue classique