

Diplôme d'ingénieur

Mention : **GÉNIE DES SYSTÈMES DE PRODUCTION**

Les situations des diplômés sont présentées dans deux parties distinctes, selon leurs profils :

- les personnes n'ayant jamais interrompu leurs études ou pendant moins de 2 ans, qui vont entrer sur le marché du travail et dont l'objectif principal est de trouver un emploi en relation avec la formation suivie,
- les personnes qui reprennent des études après une interruption de plus de 2 ans. Elles ont généralement plus de 30 ans, leurs profils et objectifs sont hétérogènes.

Nombre de diplômés enquêtés : **10**

Nombre de répondants : **9**

Taux de réponse : **90%**

du faible effectif

Sommaire

- 1 - Profil de la population
- 2 - Situation des diplômés n'ayant pas interrompu leurs études, ou pendant moins de 2 ans
- 3 - Situation des diplômés ayant interrompu leurs études pendant deux ans ou plus

1 - Profil de la population

► L'ensemble des diplômés

	Sexe	
	Nb	% cit.
Femme	0	0%
Homme	10	100%
Total	10	100%

	Nationalité	
	Nb	% cit.
Française	10	100%
Étrangère	0	0%
Total	10	100%

	Âge	
	Nb	% cit.
Moyenne = 25 ans Ecart-type = 4		
Moins de 24 ans	5	50%
De 24 ans à 29 ans	3	30%
De 30 ans à 34 ans	1	10%
De 35 ans à 39 ans	1	10%
40 ans et plus	0	0%
Total	10	100%

► Les diplômés répondants

Interruption des études entre le bac et l'obtention du diplôme d'ingénieur

	Nb	% obs.
Aucune interruption des études	6	67%
Interruption de moins de 2 ans	1	11%
Interruption de 2 ans ou plus	2	22%
Total	9	100%

Dernier diplôme obtenu avant ou pendant le diplôme d'ingénieur

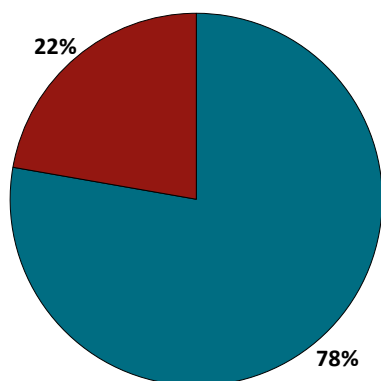
	Nb	% obs.
Diplôme d'école d'ingénieur	0	0%
Master	0	0%
CPGE (Classe Préparatoire aux Grandes Ecoles)	1	17%
CPI (Classe Préparatoire Intégrée)	2	33%
Licence	0	0%
DUT	2	33%
BTS	0	0%
Autre diplôme	0	0%
Licence professionnelle	1	17%

Taux de réponse : 67%

2 - Diplômés n'ayant pas interrompu leurs études, ou pendant moins de 2 ans

Parmi les 9 diplômés ayant répondu à l'enquête, 7 ont suivi la formation sans interruption d'études ou pendant moins de 2 ans.

Situation des diplômés au 1er mars 2021



	Homme	Femme	Total
En emploi avec le diplôme*	6	0	6
En emploi avec un diplôme supérieur**	0	0	0
En recherche d'emploi	1	0	1
En études	0	0	0
Autres situations	0	0	0
Total	7	0	7

* n'ayant pas obtenu de diplôme de niveau supérieur au diplôme d'ingénieur avant ou après l'obtention de celui-ci
 ** ayant obtenu un diplôme de niveau supérieur au diplôme d'ingénieur avant ou après l'obtention de celui-ci

- ▶ 6 diplômés, ayant un niveau d'études à Bac+5, occupent un emploi (voir détails pages suivantes).
- ▶ 1 diplômé recherche un emploi depuis 6 mois. Il est intéressé par des postes d'ingénieur chef de projets en France, notamment en Auvergne-Rhône-Alpes.

CHIFFRES CLÉS

Population globale		Diplômés en emploi avec le diplôme d'ingénieur					
Taux d'insertion professionnelle ⁽¹⁾	Taux de poursuite d'études ⁽²⁾	Statut d'emploi			Autres chiffres clés		
		% cadres ⁽³⁾	% techniciens - agents de maîtrise ⁽⁴⁾	% employés ⁽⁵⁾	Durée médiane ⁽⁶⁾ accès au 1er emploi	Taux d'emploi stable ⁽⁷⁾	Salaires brut médian ⁽⁶⁾
6 / 7	0 / 7	5 / 6	0 / 6	1 / 6	< 1 mois	5 / 6	2917 €

(1) Nombre de diplômés en emploi / (Nombre de diplômés en emploi + Nombre de diplômés en recherche d'emploi)

(2) Nombre de diplômés en études / Nombre de répondants

(3) Ingénieurs, cadres, professions libérales, professions intellectuelles supérieures, auto-entrepreneurs, personnels de catégorie A de la fonction publique

(4) Techniciens, agents de maîtrise, maîtrise administrative et commerciale, VRP, personnels de catégorie B de la fonction publique

(5) Employés de bureau, de commerce, personnels de service, personnels de catégorie C de la fonction publique, manoeuvres, ouvriers

(6) Médiane = valeur telle que 50% des répondants sont au-dessus et 50% des répondants sont en-dessous

(7) Emplois stables : CDI, fonctionnaire, chef d'entreprise, profession libérale. Emplois instables : CDD, vacataire, intérimaire, emplois aidés

L'entrée sur le marché du travail

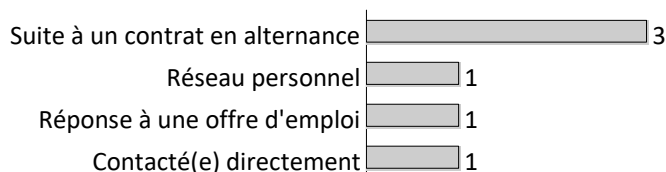
sans diplôme de niveau supérieur au diplôme d'ingénieur

Type de contrat du premier emploi

	Homme	Femme	Total
Profession libérale, indépendant, chef d'entreprise, auto-entrepreneur	-	-	0
Fonctionnaire (y compris fonctionnaire stagiaire)	-	-	0
CDI	4	-	4
CDI de chantier, CDI de mission	1	-	1
CDD (y compris saisonnier, contractuel(le) de la fonction publique, ATER)	1	-	1
Vacataire	-	-	0
Intérimaire	-	-	0
Volontariat international	-	-	0
Emplois aidés (Contrat Initiative Emploi, Contrat Unique d'Insertion...)	-	-	0
Intermittent du spectacle, pigiste	-	-	0
Autre	-	-	0
Total	6	0	6

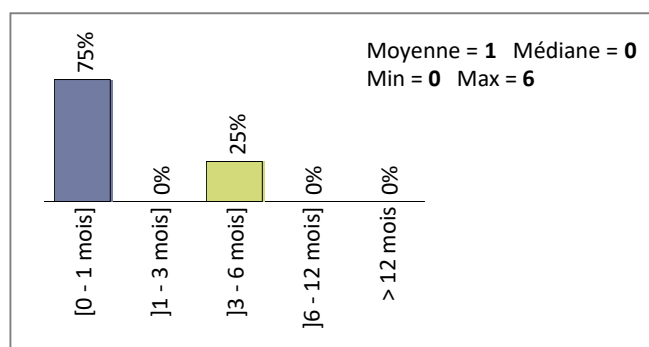
6 répondants sur 6

Moyen d'accès au premier emploi



6 répondants sur 6

Durée d'accès au 1er emploi



6 répondants sur 6

- ▶ 5 diplômés sur 6 occupent un premier emploi stable, ou ayant abouti à un emploi stable (pour les diplômés qui occupent toujours leur premier emploi).

Les emplois occupés au 1er mars 2021

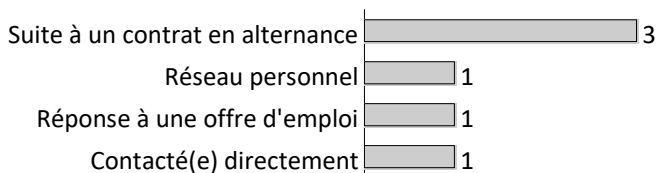
sans diplôme de niveau supérieur au diplôme d'ingénieur

Type de contrat de l'emploi actuel

	Homme	Femme	Total
Profession libérale, indépendant, chef d'entreprise, auto-entrepreneur	-	-	0
Fonctionnaire (y compris fonctionnaire stagiaire)	-	-	0
CDI	4	-	4
CDI de chantier, CDI de mission	1	-	1
CDD (y compris saisonnier, contractuel(le) de la fonction publique, ATER)	1	-	1
Vacataire	-	-	0
Intérimaire	-	-	0
Volontariat international	-	-	0
Emplois aidés (Contrat Initiative Emploi, Contrat Unique d'Insertion...)	-	-	0
Intermittent du spectacle, pigiste	-	-	0
Autre	-	-	0
Total	6	0	6

6 répondants sur 6

Moyen d'accès à l'emploi actuel

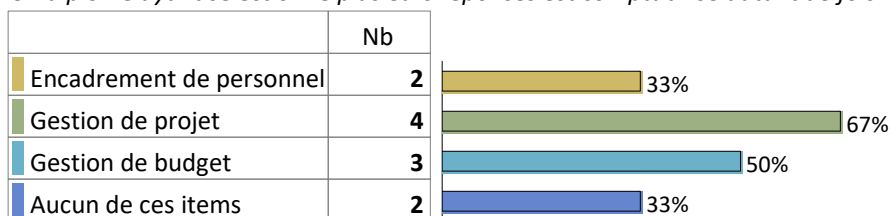


6 répondants sur 6

- ▶ 6 diplômés sur 6 sont toujours sur leur premier emploi depuis l'obtention de leur diplôme.
- ▶ 5 diplômés travaillent à temps complet.
- ▶ La durée du contrat temporaire est de 4 mois.
- ▶ 5 diplômés sur 6 occupent actuellement un emploi stable.

Les attributions particulières

Un diplômé ayant sélectionné plusieurs réponses est comptabilisé autant de fois.



6 répondants sur 6

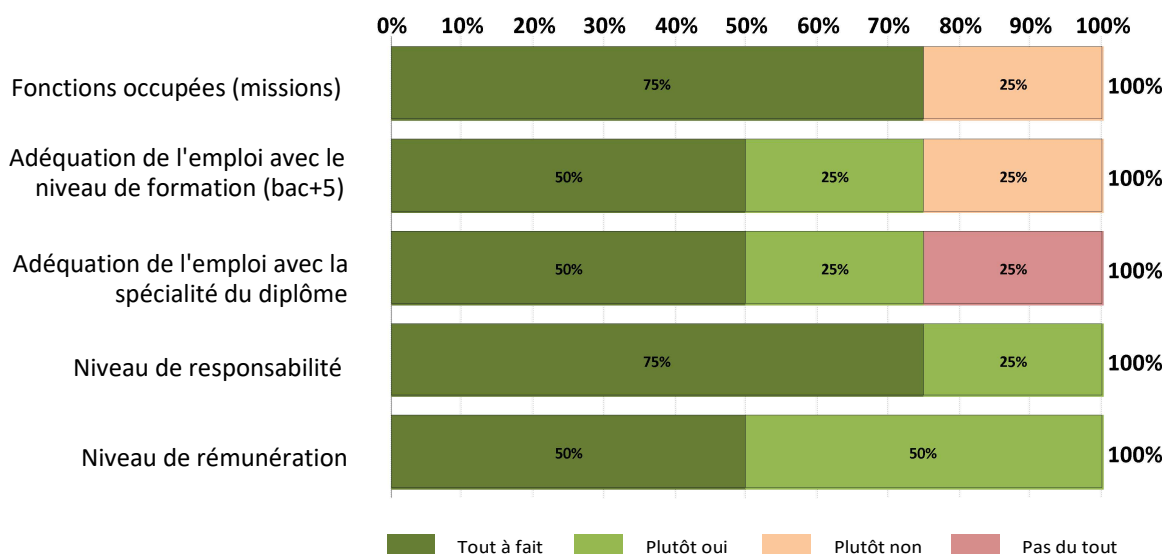
Statut d'emploi

	Homme	Femme	Total
Personnel de catégorie A de la fonction publique	-	-	0
Ingénieur, cadre, professions intellectuelles supérieures	5	-	5
Profession libérale	-	-	0
Personnel de catégorie B de la fonction publique	-	-	0
Emploi de niveau intermédiaire : technicien(ne), agent de maîtrise, maîtrise administrative et commerciale, VRP	-	-	0
Personnel de catégorie C de la fonction publique	-	-	0
Employé administratif d'entreprise, de commerce, personnel de service (secrétaire, aide à domicile, hôte(sse) de caisse, vendeur(euse), serveur(euse),...)	1	-	1
Ouvrier	-	-	0
Agriculteur	-	-	0
Artisan, commerçant, chef d'entreprise	-	-	0
Total	6	0	6

6 répondants sur 6

Satisfaction de l'emploi occupé

Les diplômés en emploi ont évalué leur satisfaction vis-à-vis de l'emploi occupé sur cinq critères :



Les emplois par secteur d'activité

Industrie automobile, aéronautique, navale, ferroviaire	2
Hébergement et restauration	1
Sociétés de conseil, Bureaux d'études, Ingénierie	1
Autres industries (bois, imprimerie, fabrication, réparation et installation de machines et d'équipements, ...)	1
Autres activités spécialisées, scientifiques et techniques	1

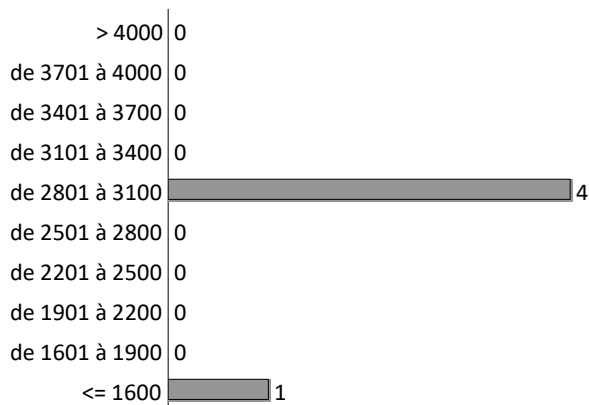
6 répondants sur 6

Catégorie d'entreprises

	Nb
Entreprise privée (taille non précisée)	1
Grande entreprise privée (sup. à 5000 salariés, tous sites confondus)	1
Entreprise privée de taille intermédiaire (de 250 à 5000 salariés, tous sites confondus)	2
Entreprise privée de taille moyenne (de 50 à 250 salariés tous sites confondus)	-
Petite entreprise privée (de 10 à 50 salariés, tous sites confondus)	1
Microentreprise privée (moins de 10 salariés, tous sites confondus)	1
Association, organisme professionnel	-
Une personne exerçant une profession libérale ou un indépendant	-
Vous-même	-
Secteur public (fonction et entreprise publiques, sécurité sociale, office publique d'HLM,...)	-
Autre	-
Organisation internationale ou institution de l'Union Européenne	-
Société d'économie mixte	-
Total	6

6 répondants sur 6

Salaires des diplômés (hors primes)



5 répondants sur 6

Total	
Moyenne	2670 €
Min	1555 €
Max	3000 €
Médiane	2917 €

► Le salaire brut mensuel des diplômés (hors primes) varie de **1555 € à 3000 €**. Le salaire brut médian est de **2917 €***.

* Le SMIC brut mensuel au 1er mars 2021 est de 1.554,58 €.

Les salaires sont calculés sur la base d'un temps plein.

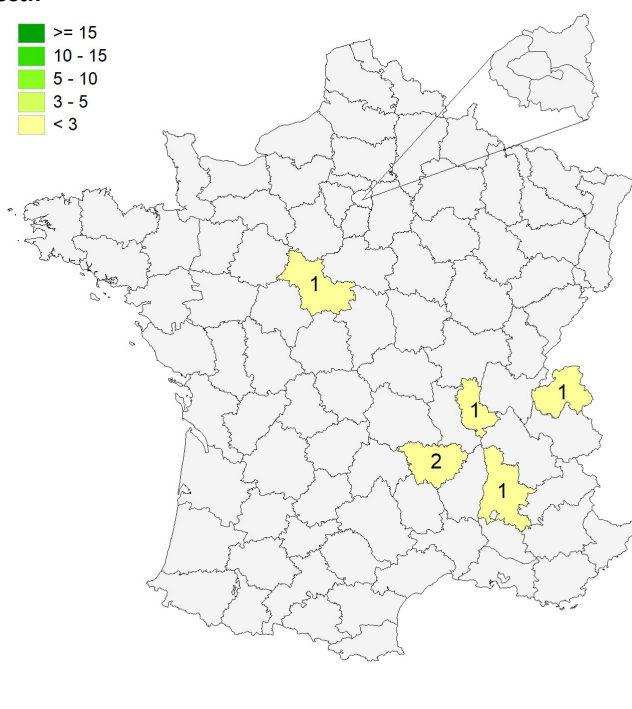
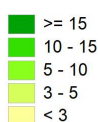
Les salaires des diplômés travaillant à l'étranger ne sont pas pris en compte dans le calcul.

Primes

► **3** diplômés ont déclaré toucher des primes supplémentaires. En raison de ce faible effectif, aucune information sur les primes ne peut être communiquée.

Lieu d'emploi

Effectif



Répartition géographique des emplois

Auvergne-Rhône-Alpes	5
Ile-de-France	0
Autres départements français de métropole	1
France d'Outre-Mer	0
Étranger	0

6 répondants sur 6

Liste des emplois occupés (avec le diplôme d'ingénieur)

Emploi occupé	Missions	Effectif
Aide-gardien en refuge de montagne	<ul style="list-style-type: none"> - Accueil client ; - Ménage ; - Service et cuisine ; - Portage. 	1 H
Chargé de missions, expert manager de production	<ul style="list-style-type: none"> - Gestion de l'amélioration continue ; - Gestion d'une usine ; - Gestion des sujets qualité, sécurité et environnement ; - Investissements. 	1 H
Chef de projet	<ul style="list-style-type: none"> - Gestion de projet et d'affaire de machines spéciales ; - Gestion des sous-traitants ; - Achats et négociations ; - Formation client ; - Expédition et transport ; - Mise en place sur site, notamment à l'étranger. 	1 H
Ingénieur consultant	-	1 H
Ingénieur développement de banc	-	1 H
Ingénieur qualité en UEP	- Veille à la qualité des pièces sortant de l'usine.	1 H
TOTAL		6

3 - Diplômés ayant interrompu leurs études pendant plus de deux ans

Parmi les 9 diplômés ayant répondu à l'enquête, 2 ont suivi la formation après avoir interrompu leurs études pendant 2 ans ou plus.

- ▶ Au 1er mars 2021, l'un est en recherche d'emploi et l'autre est en emploi et occupe un poste d'ingénieur de bureau d'études / méthodes en CDI.

Références de la population

Régime d'inscription	Nationalité	Inscrits	Diplômés	Enquêtés
FI ⁽¹⁾	Français	0	0	0
	Étranger	0	0	0
CA ⁽²⁾	Français	11	9	9
	Étranger	3	0	0
CP ⁽³⁾	Français	1	1	1
	Étranger	0	0	0
Cés ⁽⁴⁾	Français	0	0	0
	Étranger	0	0	0
RE ⁽⁵⁾	Français	0	0	0
	Étranger	0	0	0
FC ⁽⁶⁾	Français	0	0	0
	Étranger	0	0	0
TOTAL		15	10	10

- (1) Formation initiale classique
- (2) Contrat d'apprentissage
- (3) Contrat de professionnalisation
- (4) Année de césure
- (5) Reprise d'études
- (6) Formation continue classique