

Diplôme d'ingénieur



Mention : GÉNIE MATHÉMATIQUE ET MODÉLISATION

Site : Aubière

Les situations des diplômés sont présentées dans deux parties distinctes, selon leurs profils :

- les personnes n'ayant jamais interrompu leurs études ou pendant moins de 2 ans, qui vont entrer sur le marché du travail et dont l'objectif principal est de trouver un emploi en relation avec la formation suivie,
- les personnes qui reprennent des études après une interruption de plus de 2 ans. Elles ont généralement plus de 30 ans, leurs profils et objectifs sont hétérogènes.

Nombre de diplômés enquêtés : 37

Nombre de répondants : 31

Taux de réponse : **84%**

Sommaire

1 - Profil de la population

2 - Situation des diplômés n'ayant pas interrompu leurs études, ou pendant moins de 2 ans

3 - Situation des diplômés ayant interrompu leurs études pendant 2 ans ou plus

1 - Profil de la population

Age

Moyenne : 23,3

Ecart-type : 0,9

	Effectif	%
Moins de 24	30	71%
De 24 à 29	12	29%
De 30 à 34	0	0%
De 35 à 39	0	0%
De 40 à 44	0	0%
45 et plus	0	0%
TOTAL	42	100%

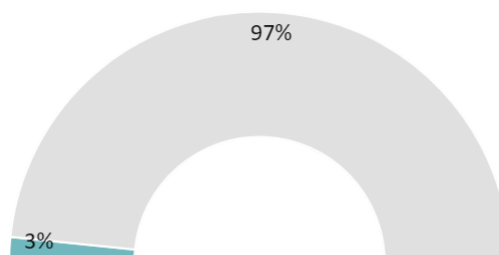
Nationalité

	Effectif	%
Française	35	83%
Étrangère	7	17%
TOTAL	42	100%

Sexe

	Effectif	%
Femme	13	31%
Homme	29	69%
TOTAL	42	100%

Interruption des études entre le bac et l'obtention du diplôme en 2021

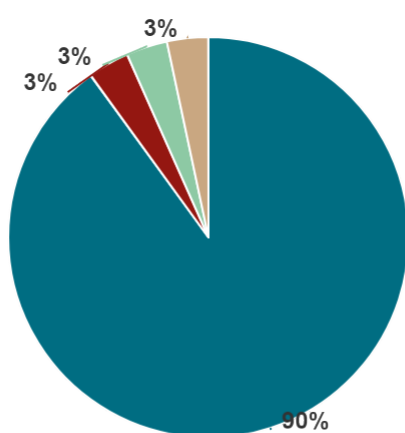


- Oui, pendant 2 ans ou plus
- Oui, pendant moins de 2 ans
- Non

2 - Diplômés n'ayant pas interrompu leurs études, ou pendant moins de deux ans

Les **31** diplômés ayant répondu à l'enquête ont tous suivi la formation sans interruption d'études ou pendant moins de 2 ans.

Situation des diplômés au 1er mars 2023



● Emploi avec diplôme* ● Emploi avec diplôme supérieur**
 ● Recherche d'emploi ● Études ● Autres situations

SITUATION	SEXE		
	FEMME	HOMME	TOTAL
En emploi avec le diplôme*	10	17	27
En emploi avec un diplôme supérieur**	0	0	0
En recherche d'emploi	1	0	1
En études	1	0	1
Autres situations	0	1	1
TOTAL	12	18	30

* n'ayant pas obtenu de diplôme de niveau supérieur au diplôme d'ingénieur, avant ou après l'obtention de celui-ci

** ayant obtenu un diplôme de niveau supérieur au diplôme d'ingénieur, avant ou après l'obtention de celui-ci

► 27 diplômés, ayant un niveau d'études à Bac+5, occupent un emploi (voir détail pages suivantes).

► 1 diplômé poursuit des études avec un Master en actuariat à l'Université Lyon 1 ISFA.

► 1 diplômé, recherche un emploi ; Il est intéressé par un poste de consultant fonctionnel ERP.

Chiffres clés

Population globale

Diplômés en emploi avec le Diplôme d'ingénieur

	Taux d'insertion professionnelle ⁽¹⁾	Taux de poursuite d'étude ⁽²⁾	Cadres ⁽³⁾	Techniciens-agents de maîtrise ⁽⁴⁾	Employés ⁽⁵⁾	Durée médiane de l'accès au 1 ^{er} emploi ⁽⁶⁾	Taux d'emploi stable ⁽⁷⁾	Salaires brut médian ⁽⁶⁾
%	96%	3%	100%	0%	0%	0 mois	96%	3000€
Effectif	27 / 28	1/31	27/27	0/27	0/27		26/27	

(1) Nombre de diplômés en emploi / (Nombre de diplômés en emploi + Nombre de diplômés en recherche d'emploi)

(2) Nombre de diplômés en études / Nombre de répondants

(3) Ingénieurs, cadres, professions libérales, professions intellectuelles supérieures, auto-entrepreneurs, personnels de catégorie A de la fonction publique

(4) Techniciens, agents de maîtrise, maîtrise administrative et commerciale, VRP, personnels de catégorie B de la fonction publique

(5) Employés de bureau, de commerce, personnels de service, personnels de catégorie C de la fonction publique, manoeuvres, ouvriers

(6) Médiane = valeur telle que 50% des répondants sont au-dessus et 50% des répondants sont en-dessous

(7) Emplois stables : CDI, fonctionnaire, chef d'entreprise, profession libérale. Emplois instables : CDD, vacataire, intérimaire, emplois aidés

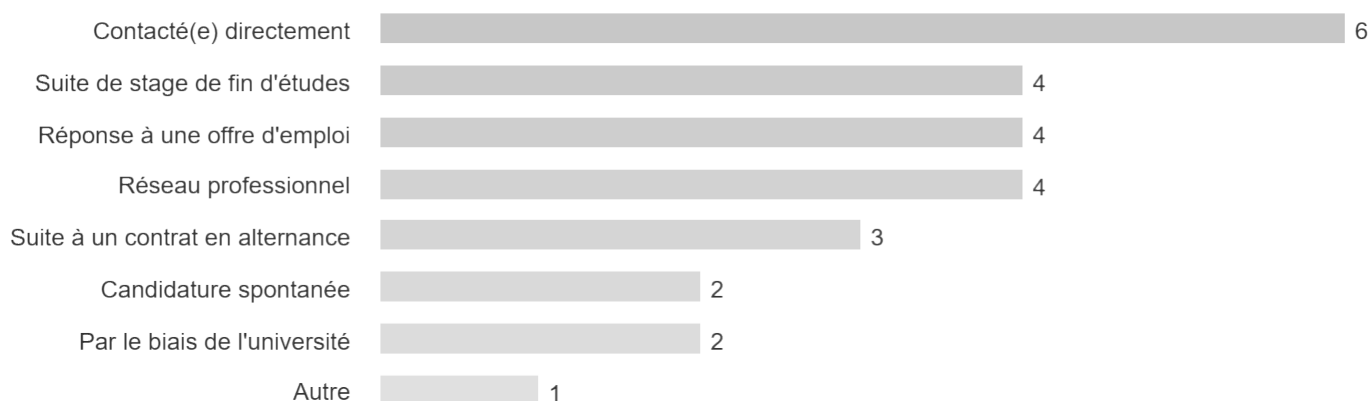
L'entrée sur le marché du travail

sans diplôme de niveau supérieur au diplôme d'ingénieur

TYPE DE CONTRAT DU PREMIER EMPLOI	SEXE		
	FEMME	HOMME	TOTAL
Profession libérale, indépendant, chef d'entreprise, auto-entrepreneur	0	0	0
Fonctionnaire (y compris fonctionnaire stagiaire)	0	0	0
CDI	10	14	24
CDI de chantier, CDI de mission	0	1	1
CDD (y compris saisonnier, contractuel(le) de la fonction publique, ATER)	0	0	0
Vacataire	0	0	0
Intérimaire	0	0	0
Intermittent du spectacle, pigiste	0	0	0
Emplois aidés (Contrat Initiative Emploi, Contrat Unique d'Insertion...)	0	0	0
Volontariat international (VIE, VIA, VIH, VSI, VIF)	0	0	0
Autre	0	1	1
TOTAL	10	16	26

Taux de réponse : 96%

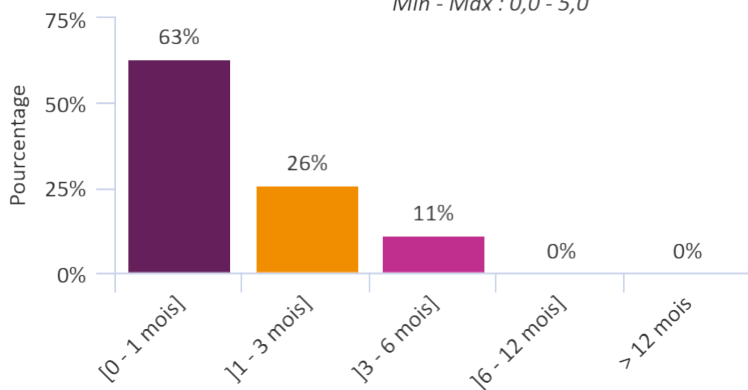
Moyen d'accès au premier emploi



Taux de réponse : 96%

Durée d'accès au 1er emploi

Moyenne : 1,1 Médiane : 0,0
Min - Max : 0,0 - 5,0



Taux de réponse : 100%

► 93% des diplômés occupent un premier emploi stable, ou ayant abouti à un emploi stable (pour les diplômés qui occupent toujours leur premier emploi).

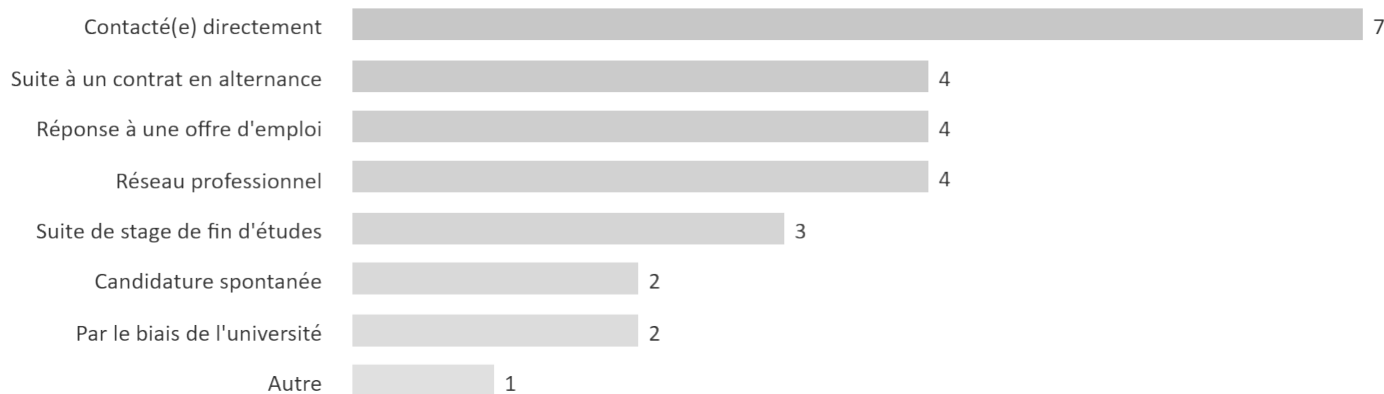
Les emplois occupés au 1er mars 2023

sans diplôme de niveau supérieur au diplôme d'ingénieur

TYPE DE CONTRAT DE L'EMPLOI ACTUEL	SEXE		
	FEMME	HOMME	TOTAL
Profession libérale, indépendant, chef d'entreprise, auto-entrepreneur	0	0	0
Fonctionnaire (y compris fonctionnaire stagiaire)	0	0	0
CDI	10	15	25
CDD (y compris saisonnier, contractuel(le) de la fonction publique, ATER)	0	0	0
CDI de chantier, CDI de mission	0	1	1
Vacataire	0	0	0
Intérimaire	0	0	0
Intermittent du spectacle, pigiste	0	0	0
Emplois aidés (Contrat Initiative Emploi, Contrat Unique d'Insertion...)	0	0	0
Volontariat international (VIE, VIA, VIH, VSI, VIF)	0	0	0
Autre	0	1	1
TOTAL	10	17	27

Taux de réponse : 100%

Moyen d'accès à l'emploi actuel



Taux de réponse : 100%

- ▶ 93% des diplômés sont toujours sur leur premier emploi depuis l'obtention de leur diplôme.
- ▶ 100% des diplômés travaillent à temps complet et aucun à temps partiel.
- ▶ 96% des diplômés occupent actuellement un emploi stable.

NIVEAU D'EMPLOI	SEXE		
	FEMME	HOMME	TOTAL
Agriculteur	0	0	0
Artisan, commerçant, chef d'entreprise	0	0	0
Profession libérale, indépendant, chef d'entreprise, auto-entrepreneur	0	0	0
Personnel de catégorie A de la fonction publique	0	0	0
Ingénieur, cadre, professions intellectuelles supérieures	10	17	27
Personnel de catégorie B de la fonction publique	0	0	0
Emploi de niveau intermédiaire : technicien(ne), agent de maîtrise, maîtrise administrative et com...	0	0	0
Personnel de catégorie C de la fonction publique	0	0	0
Employé administratif d'entreprise, de commerce, personnel de service (secrétaire, aide à domicil...	0	0	0
Ouvrier	0	0	0
TOTAL	10	17	27

Taux de réponse : 100%

Catégorie d'entreprises

	Effectif	%
Grande entreprise privée (sup. à 5000 salariés, tous sites confondus)	8	31%
Entreprise privée de taille intermédiaire (de 250 à 5000 salariés, tous sites confondus)	5	19%
Entreprise privée de taille moyenne (de 50 à 250 salariés tous sites confondus)	5	19%
Petite entreprise privée (de 10 à 50 salariés, tous sites confondus)	4	15%
Microentreprise privée (moins de 10 salariés, tous sites confondus)	2	8%
Entreprise privée (taille non précisée)	1	4%
Une personne exerçant une profession libérale ou un indépendant	0	0%
Association, organisme professionnel	0	0%
Vous-même	0	0%
Secteur public (fonction et entreprise publiques, sécurité sociale, office publique d'HLM,...)	1	4%
Organisation internationale ou institution de l'Union Européenne	0	0%
Société d'économie mixte	0	0%
Autre	0	0%
TOTAL	26	100%

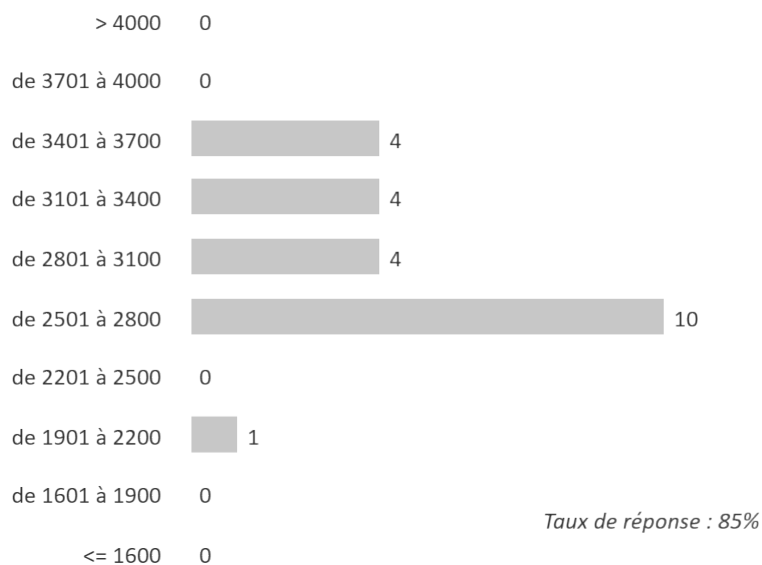
Taux de réponse : 96%

Les emplois par secteur d'activité



Taux de réponse : 48%

Salaires des diplômés (hors primes)



SALAIRE BRUT

Moyenne	2 977 €
Médiane	3 000 €
Minimum	2 192 €
Maximum	3 667 €

► Le salaire brut mensuel des diplômés (hors primes) varie de 2 192 € à 3 667 €. Le salaire brut médian est de 3 000 €*.

*Le SMIC brut mensuel au 1er mars 2023 est de 1709,28 €.

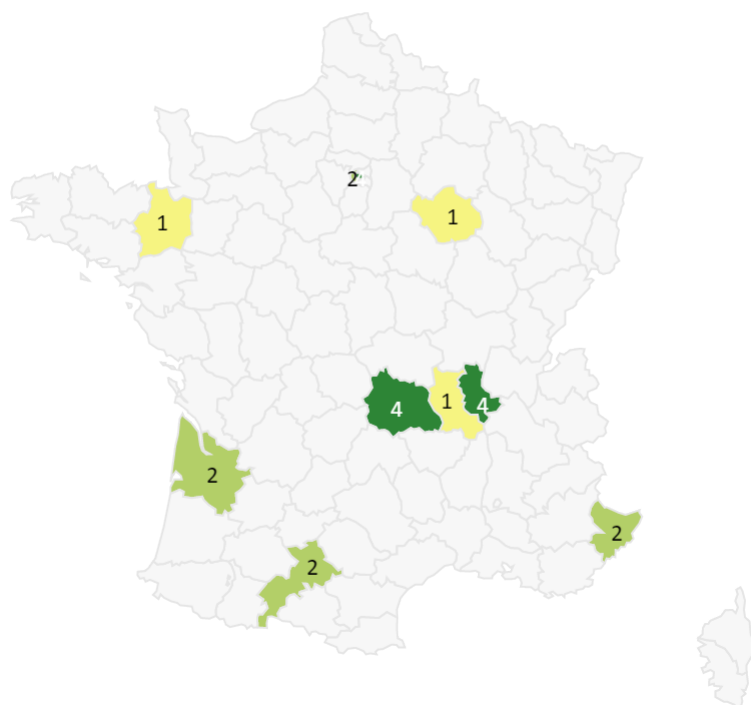
Les salaires sont calculés sur la base d'un temps plein.

Les salaires des diplômés travaillant à l'étranger ne sont pas pris en compte dans le calcul.

Primes

► 12 diplômés ont déclaré toucher des primes supplémentaires. 6 d'entre eux ont précisé le montant brut annuel des primes qu'ils touchent. Celui-ci varie de 800 € à 6 000 € ; et le montant médian est de 1 750 €

Lieu d'emploi



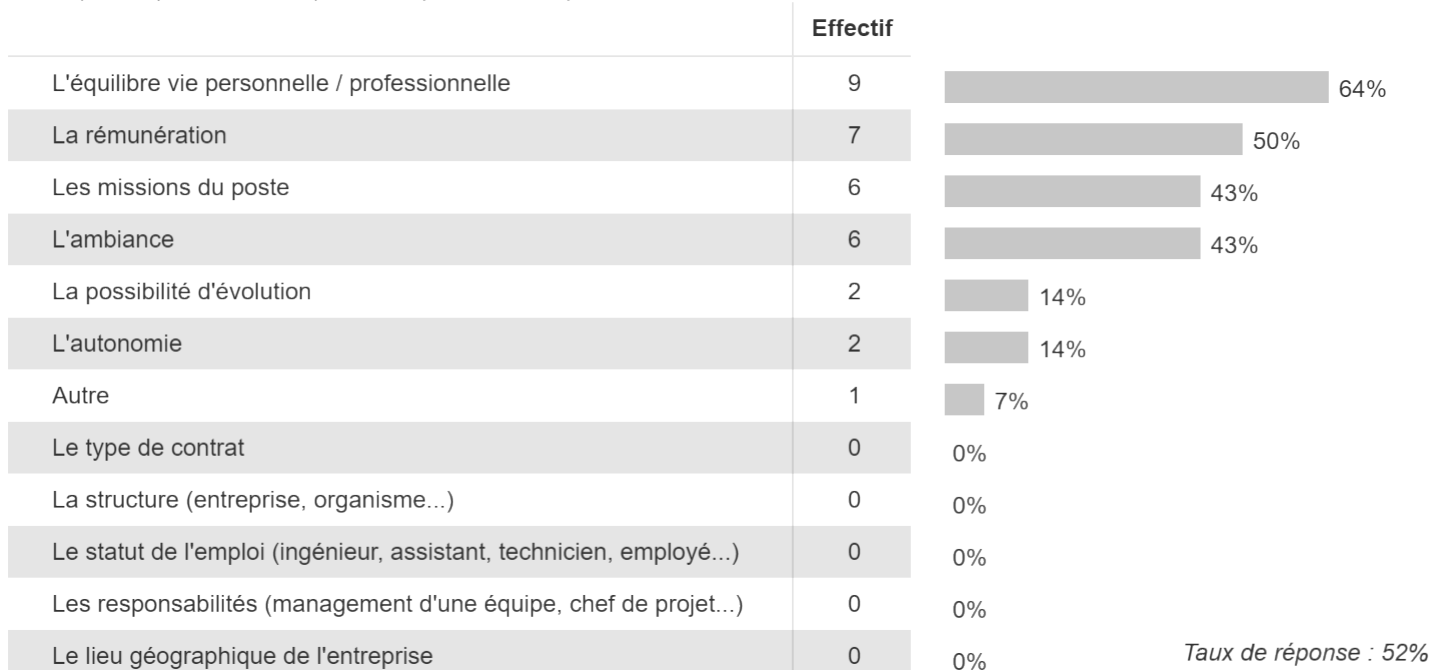
Répartition géographique des emplois

Région	Nombre de diplômés	Pourcentage
Auvergne-Rhône-Alpes	9	39%
Ile-de-France	6	26%
Autres départements français de métropole	8	35%
France d'Outre-Mer	0	0%
Étranger	0	0%

INTITULE DE L'EMPLOI	QUELLES SONT VOS MISSIONS PRINCIPALES ?
Analyste fonctionnel·le	-
Chef·fe de projet innovation	-
Consultant·e data et business intelligence	-Développement de rapport pour prise de décision ; -Analyse de données ; -Analyse d'indicateur de performance.
Consultant·e data ingénieur·e	-Rapport power Business Intelligence.
Consultant·e développeur·euse en informatique	-Développement en informatique.
Data analyste	-Coder ; -Analyser les résultats.
Data scientist	-
Data scientist	-
Data spécialiste	- Gestion de flux de données ; - Réalisation de visualisation de ces données.
Ingénieur·e	-Test back commande pour améliorer des logiciels ; -Développement en C++ ; -Test code en python.
Ingénieur·e data	-Création de base de données.
Ingénieur·e data	-Big data ; -Développement.
Ingénieur·e en système d'information	-Mise en place de développement informatique de pipeline de données avec des outils ETL (extraction transformation et chargement).
Ingénieur·e en technologie de l'information	-Développement ; -Analyse fonctionnelle.
Ingénieur·e intégrateur·euse	-Assurer l'intégrité des applications web ; -Assurer la continuité des services informatiques ; -Déployer les nouvelles versions applicatives ; -Remonter les erreurs ou bugs pour correction. -
Ingénieur·e R&D	-
Ingénieur·e système d'information	-
Simulation numérique ingénierie mathématiques informatique	-Gestion du support client ; -Recherche ; -Intégration.
Cadre data ingénieur·e	-
Consultant·e	-
Consultant·e data	-
Data analyste	-
Data scientist	-
Développeur·euse R&T	-
Ingénieur·e data	-
Ingénieur·e data	-
Data scientist	-

Le plus important dans un emploi

Un diplômé ayant sélectionné plusieurs réponses est comptabilisé autant de fois.



3 - Diplômés ayant interrompu leurs études pendant plus de deux ans

Parmi les **31** diplômés ayant répondu à l'enquête, **aucun** n'a suivi la formation après une interruption d'études de 2 ans ou plus.

Références de la population

	Nationalité	Inscrits	Diplômés	Enquêtés
Formation initiale classique	Français	24	20	20
	Étranger	4	4	4
Contrat d'apprentissage	Français	0	0	0
	Étranger	0	0	0
Contrat de professionnalisation	Français	11	10	10
	Étranger	3	3	3
Année de césure	Français	0	0	0
	Étranger	0	0	0
Reprise d'études	Français	0	0	0
	Étranger	0	0	0
Formation continue classique	Français	0	0	0
	Étranger	0	0	0
	TOTAL	42	37	37