



EUPI

UNIVERSITÉ  
Clermont Auvergne

Site(s) : Aubière

## Licence professionnelle

Mention : **MÉTIERS DE L'ÉLECTRICITÉ ET DE L'ÉNERGIE**Parcours : **Distribution électrique et performance énergétique**

Les situations des diplômés sont présentées dans deux parties distinctes, selon leurs profils :

- les personnes n'ayant jamais interrompu leurs études ou pendant moins de 2 ans, qui vont entrer sur le marché du travail et dont l'objectif principal est de trouver un emploi en relation avec la formation suivie,

- les personnes qui reprennent des études après une interruption de plus de 2 ans. Elles ont généralement plus de 30 ans et leurs profils et objectifs sont hétérogènes.

Nombre de diplômés enquêtés : **9**Nombre de répondants : **8**Taux de réponse : **89%**

*Attention à l'interprétation des résultats en raison du faible effectif.*

### Sommaire

1 - Profil de la population

2 - Situation des diplômés n'ayant pas interrompu leurs études, ou pendant moins de 2 ans

3 - Situation des diplômés ayant interrompu leurs études pendant deux ans ou plus

## 1 - Profil de la population

### ► L'ensemble des diplômés

	Sexe	
	Nb	% cit.
Femme	0	0%
Homme	9	100%
<b>Total</b>	<b>9</b>	<b>100%</b>

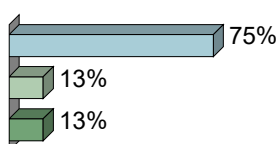
	Nationalité	
	Nb	% cit.
française	9	100%
étrangère	0	0%
<b>Total</b>	<b>9</b>	<b>100%</b>

	Âge	
	Nb	% cit.
Moyenne = 24 Ecart-type = 4		
Moins de 25	8	89%
De 25 à 29	0	0%
De 30 à 34	1	11%
De 35 à 39	0	0%
De 40 à 44	0	0%
45 et plus	0	0%
<b>Total</b>	<b>9</b>	<b>100%</b>

### ► Les diplômés répondants

#### Interruption des études entre le bac et l'obtention du diplôme en 2017

	Nb	% obs.
Aucune interruption des études	6	75%
Interruption de moins de 2 ans	1	13%
Interruption de 2 ans ou plus	1	13%
<b>Total</b>	<b>8</b>	<b>100%</b>



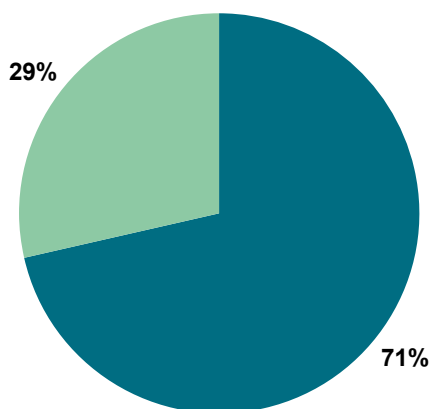
**NOTE** : l'interruption ou non des études a été déterminée par questionnaire.

Les diplômés ayant interrompu leurs études pendant 2 ans ou plus entre le bac et l'obtention de leur diplôme en 2017 ont répondu à un questionnaire portant sur leur situation professionnelle avant leur formation de licence professionnelle, et après.

## 2 - Diplômés n'ayant pas interrompu leurs études, ou pendant moins de 2 ans

Parmi les 8 diplômés ayant répondu à l'enquête, 7 ont suivi la formation sans interruption d'études ou pendant moins de 2 ans.

### Situation des diplômés au 1er mars 2018



	Femme	Homme	Total
En emploi avec le diplôme *	0	5	5
En emploi avec un diplôme supérieur **	0	0	0
En recherche d'emploi	0	0	0
En études	0	2	2
Autres situations	0	0	0
<b>Total</b>	<b>0</b>	<b>7</b>	<b>7</b>

\* n'ayant pas obtenu de diplôme de niveau supérieur à la LP, avant ou après l'obtention de celle-ci.

\*\* ayant obtenu un diplôme de niveau supérieur à la LP, avant ou après l'obtention de celle-ci

- ▶ 5 diplômés, ayant un niveau d'étude à Bac+3, occupent un emploi (voir détails pages suivantes).
- ▶ 2 diplômés poursuivent des études, ils sont en master 1 Métiers de l'enseignement, de l'éducation et de la formation (MEEF), 2nd degré parcours Sciences industrielles de l'ingénieur et en licence générale Sciences pour l'ingénieur Électronique, électrotechnique et automatique, tous deux sont à l'Université Clermont Auvergne.

### CHIFFRES CLÉS

Population globale		Diplômés en emploi avec la licence professionnelle					
Taux d'insertion professionnelle <sup>(1)</sup>	Taux de poursuite d'études <sup>(2)</sup>	Statut d'emploi			Autres chiffres clés		
		% cadres <sup>(3)</sup>	% techniciens - agents de maîtrise <sup>(4)</sup>	% employés <sup>(5)</sup>	Durée médiane d'accès au 1er emploi <sup>(6)</sup>	Taux d'emploi stable <sup>(7)</sup>	Salaires brut médian <sup>(6)</sup>
<b>5 / 5</b>	<b>2 / 7</b>	0 / 5	5 / 5	0 / 5	< 1 mois	3 / 5	2022 €

(1) Nombre de diplômés en emploi / (Nombre de diplômés en emploi + Nombre de diplômés en recherche d'emploi)

(2) Nombre de diplômés en études / Nombre de répondants

(3) ingénieurs, cadres, professions libérales, professions intellectuelles supérieures, auto-entrepreneurs, personnels de catégorie A de la fonction publique

(4) techniciens, agents de maîtrise, maîtrise administrative et commerciale, VRP, personnels de catégorie B de la fonction publique

(5) employés de bureau, de commerce, personnels de service, personnels de catégorie C de la fonction publique, manoeuvres, ouvriers

(6) médiane = valeur telle que 50% des répondants sont au-dessus et 50% des répondants sont en-dessous

(7) emplois stables : CDI, fonctionnaire, chef d'entreprise, profession libérale. Emplois instables : CDD, vacataire, intérimaire, emplois aidés

# L'entrée sur le marché du travail

sans diplôme de niveau supérieur à la licence professionnelle

## Type de contrat du premier emploi

	Femme	Homme	Total
Profession libérale, indépendant, chef d'entreprise, auto-entrepreneur	-	-	0
Fonctionnaire (y compris fonctionnaire stagiaire ou élève fonctionnaire)	-	-	0
CDI	-	3	3
CDD (y compris saisonnier, contractuel de la fonction publique, ATER)	-	-	0
Vacataire	-	-	0
Intérimaire	-	2	2
Intermittent du spectacle, pigiste	-	-	0
Emplois aidés (Contrat Initiative Emploi, Contrat d'Accès à l'Emploi...)	-	-	0
Volontariat international	-	-	0
Autre	-	-	0
<b>Total</b>	<b>0</b>	<b>5</b>	<b>5</b>

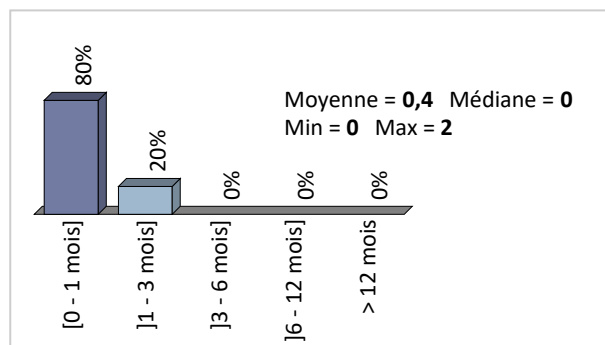
nombre de répondants : 5 sur 5

## Moyen d'accès au premier emploi

intérim	2
suite à un contrat en alternance	2
suite de stage de fin d'études	1

nombre de répondants : 5 sur 5

## Durée d'accès au 1er emploi



nombre de répondants : 5 sur 5

- ▶ 3 diplômés sur 5 occupent un premier emploi stable, ou ayant abouti à un emploi stable (pour les diplômés qui occupent toujours leur premier emploi).

# Les emplois occupés au 1er mars 2018

sans diplôme de niveau supérieur à la licence professionnelle

## Type de contrat de l'emploi actuel

	Femme	Homme	Total
Profession libérale, indépendant, chef d'entreprise, auto-entrepreneur	-	-	0
Fonctionnaire (y compris fonctionnaire stagiaire)	-	-	0
CDI	-	3	3
CDD (y compris saisonnier, contractuel de la fonction publique, ATER)	-	-	0
Vacataire	-	-	0
Intérimaire	-	2	2
Intermittent du spectacle, pigiste	-	-	0
Emplois aidés (Contrat Initiative Emploi, Contrat d'Accès à l'Emploi...)	-	-	0
Volontariat international	-	-	0
Autre	-	-	0
<b>Total</b>	<b>0</b>	<b>5</b>	<b>5</b>

nombre de répondants : 5 sur 5

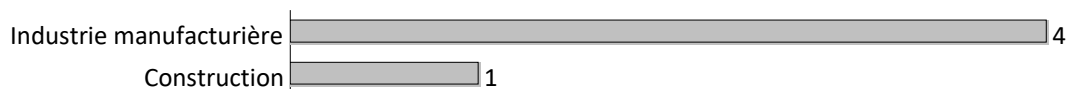
## Moyen d'accès à l'emploi actuel

intérim	2
suite à un contrat en alternance	2
suite de stage de fin d'études	1

nombre de répondants : 5 sur 5

- ▶ 4 diplômés sur 5 sont toujours sur leur premier emploi depuis l'obtention de leur diplôme.
- ▶ 3 diplômés sur 5 occupent actuellement un emploi stable.
- ▶ Tous les diplômés travaillent à temps complet.
- ▶ Les durées des contrats temporaires sont de 3 et 5 mois.

## Les emplois par secteur d'activité



nombre de répondants : 5 sur 5

## Catégorie d'entreprises

	Nb
grande entreprise privée (sup. à 5000 salariés, tous sites confondus)	1
entreprise privée de taille intermédiaire (de 250 à 5000 salariés, tous sites confondus)	1
entreprise privée de taille moyenne (de 50 à 250 salariés tous sites confondus)	2
petite entreprise privée (de 10 à 50 salariés, tous sites confondus)	1
<b>Total</b>	<b>5</b>

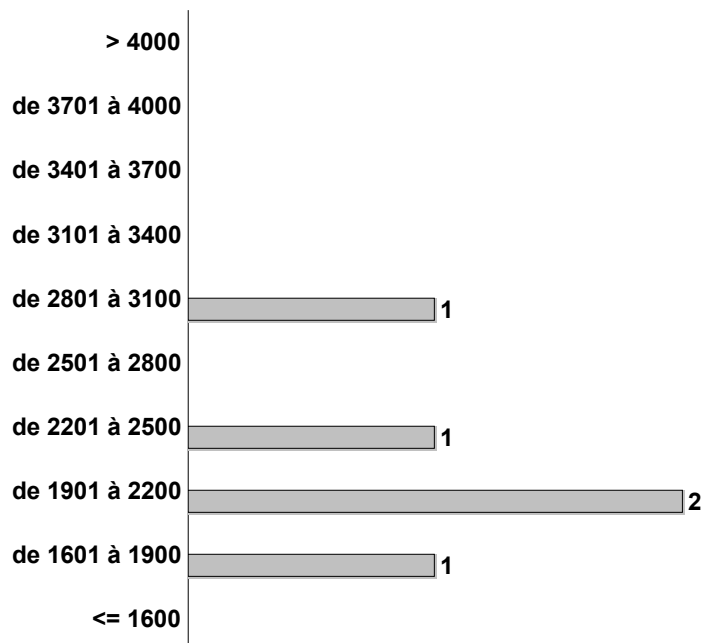
nombre de répondants : 5 sur 5

## Statut d'emploi

	Femme	Homme	Total
personnel de catégorie A de la fonction publique	-	-	0
ingénieur, cadre, professions libérales, professions intellectuelles supérieures	-	-	0
personnel de catégorie B de la fonction publique	-	-	0
emploi de niveau intermédiaire : technicien, agent de maîtrise, maîtrise administrative et commerciale, VRP	-	5	5
personnel de catégorie C de la fonction publique	-	-	0
employé de bureau, de commerce, personnel de service	-	-	0
manoeuvre, ouvrier	-	-	0
<b>Total</b>	<b>0</b>	<b>5</b>	<b>5</b>

nombre de répondants : 5 sur 5

## Salaires des diplômés (hors primes)



nombre de répondants : 5 sur 5

- ▶ Le salaire brut mensuel des diplômés (hors primes) varie de **1687€** à **2272€**. Le salaire brut médian est de **2022€\***.

\*Le SMIC brut mensuel au 1er mars 2018 est de 1498€.

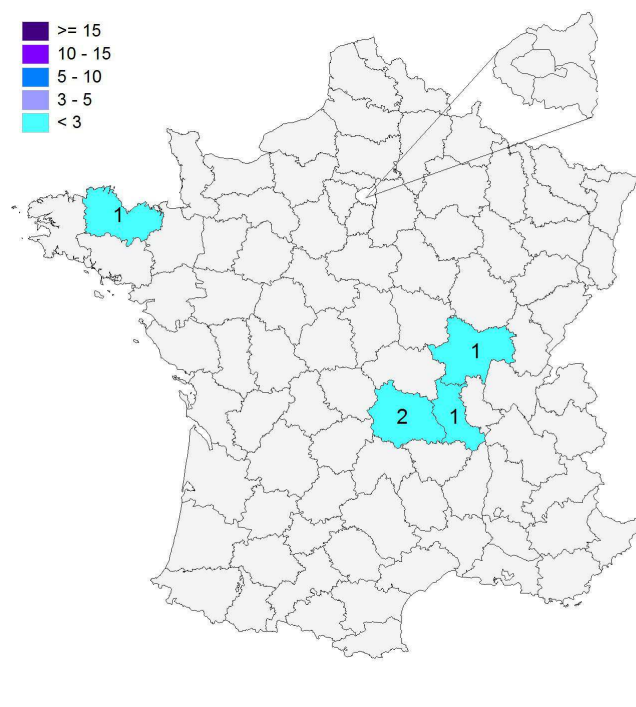
- ▶ Les salaires sont calculés sur la base d'un temps plein.

## Primes

- ▶ En raison d'un faible effectif, aucune information sur les primes ne peut être communiquée.

## Lieu d'emploi

Effectif



## Répartition géographique des emplois

Auvergne-Rhône-Alpes	3
Ile-de-France	0
autres départements français de métropole	2
France d'Outre-Mer	0
étranger	0

nombre de répondants : 5 sur 5

## Liste des emplois occupés

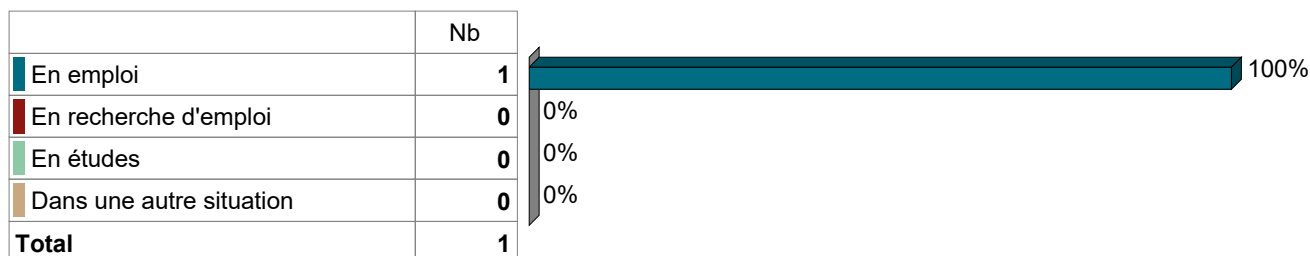
► Tous les diplômés travaillent à temps complet.

Statut	Emploi occupé	Missions	Effectif
Professions intermédiaires	<b>Cableur industriel - Électricien chantier</b>	Remise à neuf d'un groupe de machines.	1 H
	<b>Technicien en bureau d'études</b>	Élaboration de plans ou des schémas d'électricité, chiffrage d'affaire électrique ou TCE (tous corps d'état), commandes et suivi de commandes, suivi et approvisionnement de chantiers.	1 H
	<b>Technicien de maintenance</b>	Réparation de machines et maintenance préventive.	1 H
	<b>Technicien d'étude</b>	Gestion des clients, des devis, des études, des chantiers et des personnels.	1 H
	<b>Technicien électrotechnique et metteur en route</b>	-	1 H
<b>TOTAL</b>			<b>5</b>

### 3 - Diplômés ayant interrompu leurs études pendant plus de deux ans

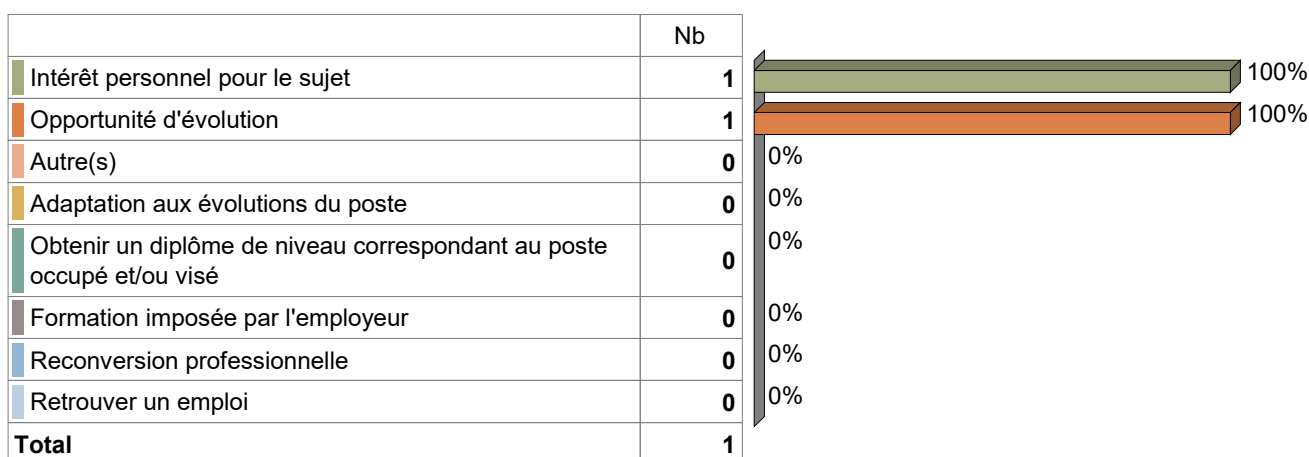
Parmi les **8** diplômés ayant répondu à l'enquête, **1** diplômé a suivi la formation après avoir interrompu ses études pendant 2 ans ou plus.

#### Situation des diplômés lors de leur inscription en licence professionnelle



nombre de répondant : 1 sur 1

#### Motivations pour l'obtention du diplôme :

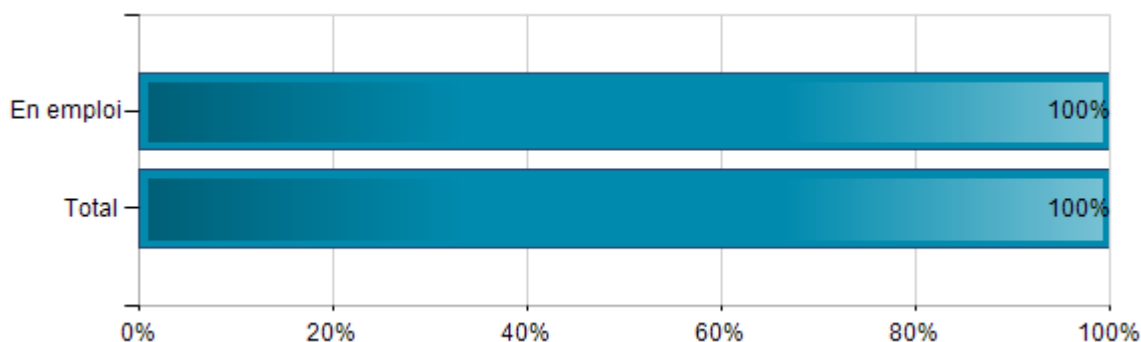


nombre de répondant : 1 sur 1

## Situation au 1er mars 2018, en fonction de la situation lors de l'inscription

Situation au 1er mars 2018

	En emploi	En recherche d'emploi	En études	Autres situations	Total
En emploi	1	0	0	0	1
Total	1	0	0	0	1



- ▶ Le diplômé qui était en emploi, lors de l'inscription en formation est toujours au 1er mars 2018, avant la licence professionnelle, il était monteur-cableur et testeur d'armoire électrique et maintenant il est responsable d'atelier en charge de l'encadrement des câbleurs, de la relation avec les fournisseurs et les clients pour le bon déroulement des projets.



## Références de la population

Régime d'inscription	Nationalité	Inscrits	Diplômés	Enquêtés *
FI <sup>(1)</sup>	Français	6	4	4
	Étranger	0	0	0
CA <sup>(2)</sup>	Français	0	0	0
	Étranger	0	0	0
CP <sup>(3)</sup>	Français	5	4	4
	Étranger	0	0	0
Cés <sup>(4)</sup>	Français	0	0	0
	Étranger	0	0	0
RE <sup>(5)</sup>	Français	0	0	0
	Étranger	0	0	0
FC <sup>(6)</sup>	Français	1	1	1
	Étranger	0	0	0
<b>TOTAL</b>		<b>12</b>	<b>9</b>	<b>9</b>

- (1) Formation initiale classique
- (2) Contrat d'apprentissage
- (3) Contrat de professionnalisation
- (4) Année de césure
- (5) Reprise d'études
- (6) Formation continue classique