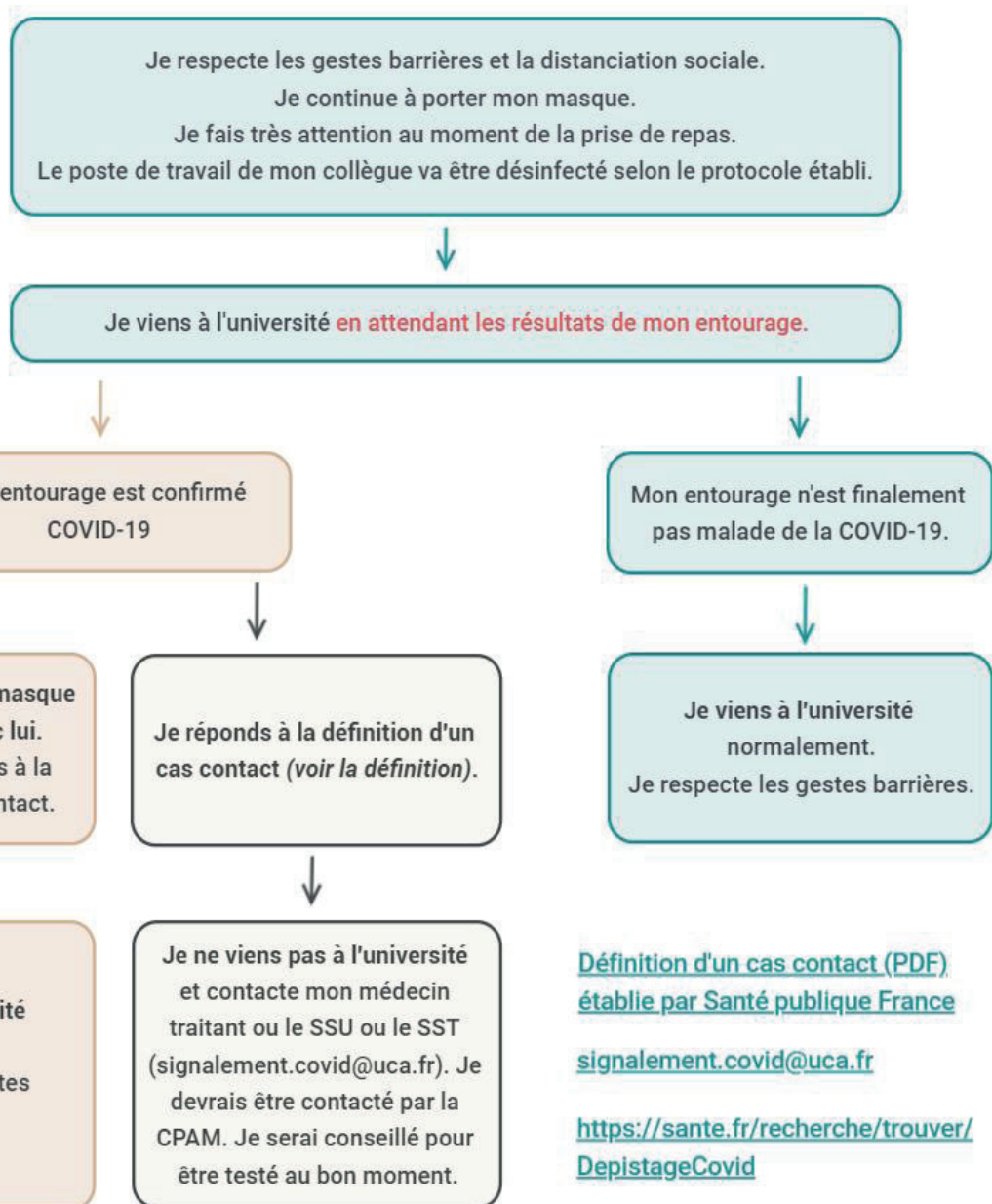


## J'ai côtoyé dans mon entourage une personne suspecte de COVID-19, que faire ?

Appuyez sur **Échap** pour quitter le mode plein écran.

Cas suspect COVID-19 - en attente de résultat du test



[Définition d'un cas contact \(PDF\) établie par Santé publique France](#)

[signalement.covid@uca.fr](mailto:signalement.covid@uca.fr)

<https://sante.fr/recherche/trouver/DepistageCovid>

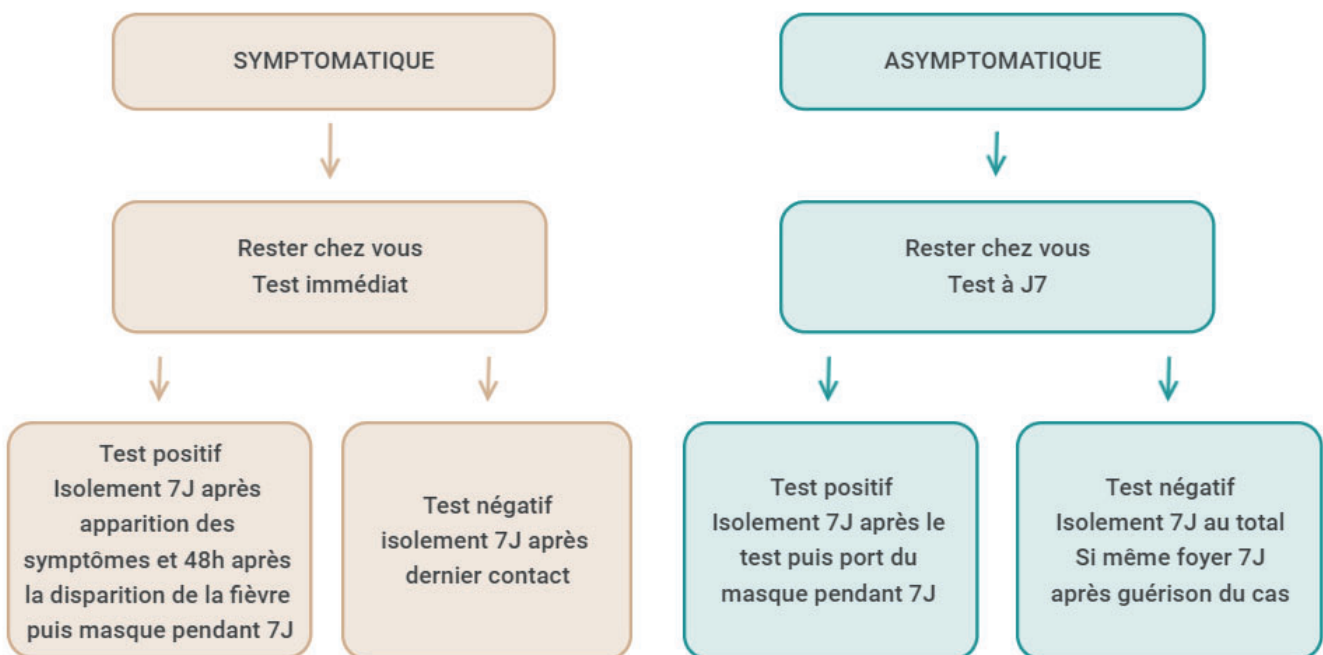
Share

made with infogram

## J'ai été en situation de contact à risque\* avec une personne confirmée positive au COVID-19, que faire ?

Cas COVID-19 confirmé = test positif avec ou sans symptômes

Personnel et étudiant répondant à la \*définition d'un cas contact



[Définition d'un cas contact \(PDF\) établie par Santé publique France](#)

[signalement.covid@uca.fr](mailto:signalement.covid@uca.fr)

<https://sante.fr/recherche/trouver/DepistageCovid>

<https://www.gouvernement.fr/info-coronavirus/orientation-medicale>

CONSULTER LA FAQ ÉTUDIANT

CONSULTER LA FAQ PERSONNEL

Share

made with infogram