

Plan de mobilité

Campus d'Aurillac





UCA
UNIVERSITÉ
Clermont
Auvergne



Table des matières

| | |
|--|-----|
| I. INTRODUCTION | 6 |
| INTRODUCTION À LA DÉMARCHE PDM | 6 |
| CONTEXTE TERRITORIAL DU CAMPUS | 6 |
| II. ENSEIGNEMENTS DU DIAGNOSTIC | 8 |
| BILAN DE L'ÉTUDE D'ACCESSIBILITÉ DU SITE | 8 |
| BILAN DE L'ÉTUDE DES LIEUX D'HABITATION DES PERSONNELS | = |
| CONCLUSION EN MATIÈRE D'OFFRE ET DE DEMANDE THÉORIQUE SUR LE TERRITOIRE | 30 |
| BILAN DE L'ANALYSE DES PRATIQUES | 65 |
| III. LE PLAN D'ACTION DU CAMPUS D'AURILLAC | 7 |
| AMÉLIORER L'ACCESSIBILITÉ PIÉTONNE DU SITE ET SÉCURISER L'ACCÈS AU CAMPUS | 37? |
| AMÉLIORER ET DÉVELOPPER LES AMÉNAGEMENTS CYCLABLES EN DIRECTION DU CAMPUS | 70 |
| ACCOMPAGNER LE DÉPLOIEMENT DU COVOITURAGE | 85 |
| CRÉER UN CANAL DE COMMUNICATION SPÉCIFIQUE AU CAMPUS D'AURILLAC | 86 |
| DÉPLOYER UNE POLITIQUE CYCLABLE DE CAMPUS | 387 |
| AMÉLIORER L'OFFRE DE TRANSPORTS EN COMMUN AURILLACOIS | 88 |
| AMÉLIORER L'OFFRE FERROVIAIRE À L'ARRIVÉE ET AU DÉPART D'AURILLAC | 89 |
| MUTUALISER LES DÉPLACEMENTS PROFESSIONNELS, EN PARTICULIER INTER-SITES | 8: |
| COMMUNIQUER SUR LA MOBILITÉ | 8; |

I. INTRODUCTION

INTRODUCTION À LA DÉMARCHE PDM

St X'p- st T·qyÉ t« »· ètàèsà rp« »à² s,Hàç'pr ÉpyÉ st 'p « · qyÉ st² »tœ. --t'² tÉ st² Éasy-Ét² Jt² »· »à'pÉ -² · -Ér· -rtœ t² »pœsyu œ-É² « · qyÉ² A

- T·qyÉ st² »tœ. --t'² As· « yrýt 2Épâpy »t-sà'pœ1« œsy --t.1« py² pà²²y»œut²²y --t't -s »prt« t-É t-É Hàoç'pr tÉS,pàÉœ² ²yÉ² st ',dJH.3
- T·qyÉ st² Éasy-Ét² As· « yrýt 2à-yât œyÉ 1py-²y ..àt 't² s »prt« t-É âtœ 't² ây't² st ²Épvt1œÉ àœpà s· « yrýt up« ýp'3

Jt X'p- st T·qyÉ sà rp« »à² s,Hàç'pr ²,y-Évœ sp-² à-t s « pœxt v'· qp't st ', Épq'²t« t-Éd -XKT p É â É ' , rxt't st ',LXL2dJH1tÉ', Épq'²t« t-É². àxpyÉ « py-É-p-É« tÉœ t- àâœ à- »p-s,prÉ -² » rry.àt tÉpsp»É rxprà- st ²t² rp« »à² É œyÉ œpàé3

CONTEXTE TERRITORIAL DU CAMPUS

S,pàÉ œÉ Vœp-y'Éœrt st 'p T·qyÉ sà É œyÉ yœ s,Hàç'pr t²É'p JHI H J· « à-pàÉ s,Hvv'· « œÉy - sà l p²²y- s,Hàç'pr r· -ÉprÉAT pœ -t K: àsy² « 3· àsy² Gpàç'prpvv'· 3œ

Sp « · qyÉ sà É œyÉ yœ tÉ't² y-up² ÉàÉœ² ²· -É. œt -Ét² »pœt brx « p KyœrÉ àœt· qyÉ HrÉât sà ctœyÉ yœ 1»àq'y t- u âœt œ757: 3

Hàç'pr t²É à- É œyÉ yœ r· « »·² st syu œ-É² ² » rryyÉ² ..à,y r· -âyt -É s,y-Évœ œsp-² 't² y-â² ÉypÉ -²3Sp « · qyÉ 1sp-² rt X'p- st T·qyÉ L« »· ètàœ² Épy-²y Éasy t². à² ',p-v't st A

- S· uœt st « · qyÉ É œyÉ œp't A',prrt²²yqyÉ st 'p ây't tÉSà rp« »à² »· àœsyu œ-É² « · st² st s »prt« t-É-Ép-²»· œÉ r· ''trÉy 1« · st² prÉy 1r· â yÉœvt.3
- Sp st« p-st Éx · œ.àt st « · qyÉ A',y« »'p-ÉpÉ - v · vœ»xy.àt st² »tœ. --t'²3
- Sp st« p-st œt't A',p-p'è²t st² »œÉy.àt² st² »tœ. --t'² tÉ st² Éasy-Ét² tÉ 't àœ »œzrÉy -²3

Jt XKT t²Ér· r· -² ÉœyÉ»pœà-t ..ày»t st² »tœ. --t'² s,Hàç'pr1st² « t« qœ² st² ²tœyrt² rt-Épàé tÉ'p v· àâœp-rt st ',d-yât œyÉ 3

Yàt '² t-z àé »· àœ'p « · qyÉ F

Sp « · qyÉ »œ²t-É st² t-z àé « pz àœ² àœt »'p- ²p-yÉpœ1²· ryp'1t-âœ--t« t-Ép' tÉ r· - « y.àt 1 pà²²yqyt- »· àœt² Éasy-Ét² ..àt »· àœt² »tœ. --t'²3

bàœt »'p- t-âœ--t« t-Ép'1't² rx· yé st « · qyÉ st² Éasy-Ét² tÉst² »tœ. --t'² · -Éà- y« »prÉ ²y-yurpÉy² àœt² « y²²y -² st vpê t utÉst ²tœt³St ²trÉ àœst² Ép-²»· œÉ t²É't ²t'² trÉ àœ - ,pâ yœ»p² t-vpv st œsàrÉy - s, « y²²y -² st »à² 60001t- œpy· - st 'p s »t-sp-rt « pz àœ pàé -tœy² u ²²yt² tÉpàé qt²· y-² st « · qyÉ vœp-sy² p-ÉHy-²ylà- Ép² Ést 65 ~« t- â yÉœ Éxtœ y.àt œp'y' ..à Ésy --t« t-Éât œ't rp« »à² « tÉ ',p-- t t-âœ- 7 É --t² st sy èèst st rœq· -t'¹²· yÉ

⁶ Ky èèst st rœq· -t BSt sy èèst st rœq· -t1 vp't« t-Ép»t' vpê rœq· -y.àt · à p-xèsœst rœq· -y.àt 1st u œ à't « · ' rà'pœ JV71t²É't vpê œ²»· -²pq't t- « pz àœ »pœt sà œrxpàut « t-Ér'y« pÉy.àt É œt² Éœ 2HKLT L

' ..àâp't-Ésà qàsvt Érpœ -t ryq't st² Hrr. œ st Xpœ² py- st « py-É -yœp É » œpÉâ œ É œœ² Éœ sp-²
à-t Éœz rÉ yœ st œr xpàut « t-É 061 J3

K,à- » y-Ést àât² p-yÉpœ1st »à² t- »à² st œp- py² t²1t- »pœy à'y œt² » »à'pÉy -² z à-t²1². -É
É àrx t² »pœ',.q² yÉ A65) st² 6?279 p-² è². -É²àz ÉÉ²3bàœ',t-²t« q't st 'p » »à'pÉy - psà'É 1
' .q² yÉ t²É py-²y »p²² t st ?1) st² psà'É² t- 6(œ= 6=) t- 7575⁸3 St œr. àœ pàè « . st² st
s »prt « t-É prÉy² « pœxt1â ' .1y-É œ . sp'yÉ . p« 'y œ 'p²p-É »x²y.àt tÉ « t-Ép't3Sp œsàrÉy -
st 'p » ''àÉy - pÉ² .²x œ .àt1- .Ép « t-Ésàt pàè »pœy à't² y-t² « y²t² »pœt² â xyà't² « . É œ² 21
r. -Éœq àt sy« y-àt œt² œ² ..àt² st « p'psyt² rposy âp²rà'pœ²1s p²É « t tÉst rp-rt œ ..àypurÉ -É
»pœy à'y œ « t-Ét² » »à'pÉy -² sp-² 't² pvv'. « œÉy -²1². yÉ »œ² st ?5) st 'p » »à'pÉy - œp- py²t⁹1
s. -ÉpyÉ »pœy Hào²'pr3

r. - « y.àt « t-É 'p « . qyÉ sàœq't t²É vp't « t-Éât œàt²t3V »É œ » . àœst² « . èt-² st Éœp-² » . œÉ
« . y-² r. É àé ..àt 'p â yÉâœ y-syâsàt''t »tœ tÉ vp't « t-Ést² r. - « y² r. -²ys œq't²3St qàsvtÉ
p'' . à à- â xyà't Éxtœ y.àt² t² yÉâ t-Éœ 8 555 tÉ: 555 e »pœp-²t' . - 't² xè » . Éx²t²:1². yÉ't
stàéy « t »²É » . àœà- « -pvt stœy œ 't ' . vt « t-ÉX . àœt² Éâsy-Ét² tÉst² « -pvt² œ àt -à²
« . st²É² - . Ép « t-Ért qàsvtÉœ »œ²t-É à- » . ys²1². àœt st²Éœ²² tÉst »œr pœÉ 3

Hy²yl't² . qzrÉy² œrxtœx² st rt X'p- st T . qyÉ L « »' . èt àœ² . -ÉA

- Sp² ràœ² pÉy - st² s »prt « t-É st² »tœ . --t² tÉst² Éâsy-Ét² àœt àœ syu œ -É Éœz É³
- Sp œsàrÉy - st 'y « »prÉt -âœ --t « t-Ép' tÉ². ry Ép' st rt² « . qyÉ² t éÉ œ p'yÉ².3
- Sp œsàrÉy - sà r. Ést 'p « . qyÉ sp-² à- r. -É éÉ r. - « y.àt r. -Éœy-p-É
- S,p« 'y œÉy - st 'p ..àp'yÉ st ây st² »tœ . --t² tÉ Éâsy-Ét²3
- d-t p« 'y œÉy - st 'pÉœrÉâÉ sà rp« »à²3

⁷ OpàÉ HâÉ œÉ st² p-É -OHb.3Nàyst sà »pœ . àœ st². y-² A²àœ . ys² tÉ . q² yÉ rxt ê ' ,psà'É 3byÉ y-É œt ÉAOHb3
bpy-ÉKt-y² 'p X'py-t -Mœp-rt . B7579

⁸3Vq² yÉ tÉ²àœ . ys² A »œ² s à- œp- py² àœst àé r. -rtœ 2 R²ÉâÉ-pÉy -p' st 'p²p-É tÉst 'p œrxtœxt
« syrpt 27578

⁹ X. ''àÉy - st 'pœt - ây't tÉy « »prÉ²àœ p²p-É st » »à'pÉy -² àà' - œq't² Ny't² T pyw-p-É Hý T pœty't
d-yât œyÉ 2756=

: HKLcLJ1St r. àÉœt 'st 'p â yÉâœ t- 75717578

II. ENSEIGNEMENTS DU DIAGNOSTIC

BILAN DE L'ÉTUDE D'ACCESSIBILITÉ DU SITE

V- yst-Éyt yry't2 « · sp'yÉ2 s,prrt22yqyÉ pà rp» »à2 voert à-t p-p'è2t st2 y-lop2 ÉàrÉà2 st Éop-2» · cé st 'p ày't s,Hàç'pr1st2 prr 2 pà rp» »à2 tÉst2 y-lop2 ÉàrÉà2 »œ2t-É2 2àcè't rp» »à23 JtÉ p-p'è2t 2t upyÉ» · àcè't2 « · st2 2àÿp-É Ar· â· yÉàpvt tÉpàÉ »pœpvt1Éop-2» · cé t-r· « à- qà2 tÉÉop-· tÉ« · st2 prÉy2 â · tÉ« pœxt.3

Sp ày't s,Hàç'pr t2É2yÉ t 2àcèà- É œÉ yœ prryst-É pàtr 'p »œ2t-rt st œ'yt ũ y» · œÉp-É 1 s Éœ y-p-Ét- »pœt 'p « · qyÉ st2 Éasy-Ét2 tÉst2 »tœ · --t'23



Myàœ 6 AJp« »à2 s Hàç'pr N · »· œÉy3· àâ3œ

a. Accessibilité en véhicules motorisés dont covoiturage

Sp ày't t2Éprrt22yq't »pœ'p œàÉ -pÉy -p't U6771..àyœ'yt Hàç'pr Myt pr ' · àt2ÉtÉ T àœÉtÉSt Xàè2t-2et 'pè ' t2ÉX'à2yt àœ œàÉ2 s »pœt « t-Ép't2 -K6751K(75. st22t cõt -É't2 t-àyœ-2 s Hàç'pr 1 »tœ tÉp-Ést2 'yp2 · -2 pàtr st2 s »pœt « t-É à y2y-2 ' ; àt2É-J· œèêt 1S· É Hât èœ- . tÉupryÉp-É ' prr 2 pàè ê- t2 cãop't23

St rp« »à²1»·²yÿ -- pa -- œ sà Ê œË yœ 1t²É upyq't « t-Ést²²t oây »pœ't œ²t pa œ àÉÿ œ st 'p ây't -â yœy àœ 6.3L- ; rraœœ-rt ²t à't 'p oàt st ; vp'yÉ tÉ'p oàt sà Kp-t « pœ¹²yâ t² pa -- œ 2. àt²É st²²t oât -É't rp« »à²3 P t²É »·²yÿ -- t- r à²st²²pr¹rt ..àyr « »t éyut vp't « t-É'p ryœ à'pÿ - œ àÉÿ œ 3

L- « pÿ œ st ²Éÿ --t « t-É¹9 prr ² paé »pœy-v² paÉ « · qyÿÉ² s sy² paé »t œ. --t² tÉ paé Êasy-Ét²². -Éyst-Ëy ²3Hà É É'18 »pœy-v²². -É»œ²t-É¹s r. « »·² st²²t 'p « p-y œ ² àÿp-É A

- Jp»pryÉ sà »pœy-v Êasy-É A665²Éÿ --t « t-É³
- Jp»pryÉ É É'¹t st²²7 »pœy-v² »t œ. --t² A685²Éÿ --t « t-É³
- Hàrà-t »prt st²Éÿ --t « t-És sy t pa r. â yâœvt -,t²Éyst-Ëy t³
- Hà É É'¹8 555 « ². -Épœyry'ÿ² pa²t oâyrt st²²Éÿ --t « t-É sà rp« »à²3

Jt²²Éÿ --t « t-É². -Éprrt²²y't²²p-² œ²Éÿÿ -s, prr ² -y²è²É « t s,yst-Ëy pÿÿ -3d-t² pÊœÿÿ - œeràœ-É t²É. q²t oâ t² àœt² »pœy-v² »t œ. --t² t- œÿ². -st²²Éÿ --t « t-É »·²yÿ --² pa -ÿàt pa st² t-Éœt²³

K,à- »·y-Ést ààt st²². 'àÿ-² st s rpœ. -pÿÿ -st 'p « · qyÿÉ paÉ « · qy¹1. -yst-Ëyut A

- d-²t oâyrt st r. â yâœvt œvy -p' s »·: è ² àœ'p J. « à -paÉ s, Hv'v. « œÿÿ - s, Hàœÿ' pr A T. â, rÿÿK, paÉœ² p»»y'rpÿÿ -²². -Ésÿ² »-yq't² « pÿ »pèp-É² Al 'pq'prpœKpÿè¹Rpœ²³
- Ìpÿœ² st r. â yâœvt²²yâ t² pa -- œ tÉ 't²Ést 'p, vv'. « œÿÿ -3
- 6 »pœy-v œ'pÿ y-É œ · sp'² àœ»œ²t-É² àœt Ê œË yœ 2vpœ s, Hàœÿ' pr³
- Hàrà-â xyrà't t- paÉ »pœÿvt »œ²t-É³

Jt Êÿ upyq't sè-p« y. àt t- upât àœst ; 'Ëÿÿ y'pÿÿ -st 'p â yâœ r. « »t éyut rt² »œÿÿ. àt² rxt ê 't² »t œ. --t² tÉ Êasy-Ét²³

b. En transports en commun



Mv àœ 7A Jpœÿ sà a ²t pa bÉqà² 2Hv'v. « œÿÿ - s Hàœÿ' pr œp-², rpq

X. àœ't² Éop-²» œ' t- r. « à- ' vtœ'1't rp« »à² t²Ést²²tœy»pœ'7 'w-t² st qà² »œéy'c'É syœrÉt
 -: « y-àÉ² »yts « péy« à« . pâtr à-t p« »yÉst ..âœ' t² x. œpyœ² st r. àœ' A

- Sp 'w-t 9 AHœÉ Mprà'É t- yÉ- œpyœ q. àr't J. àâœ' t- . œ sà É œé' yœ 2 œœ..àt-rt st
 »p²²pvt É àÉ² 't² 85 « y-àÉ² st =x85 76x853
- Sp 'w-t 6 AHœÉ Xœ « y œœt »-². yœ 2r. àâœ' t' É œé' yœ sà - . œ pà ²às tÉ'p « . yÉ t²Ét-
 »p²²p-É»pœt rt-Éœ 2âj't s,Hàœ'pr 2œœ..àt-rt st »p²²pvt É àÉ² 't² 65 75 « y-àÉ² st ;x:5
 6œx653

S,t-²t« q't st 'p ây't s,Hàœ'pr t²É r. àâœ' œ »pœà- œ²tpà st 'w-t² st qà² -yât pà st ²tœyrt
 y-É œ syœ œ-â yœy àœ 7.1»tœ tÉp-És,t-âj'pvt œst² s »prt« t-É t-²t« py-t pâtr à-t pÉÉ-É st
 « . y-² st 6: « y-àÉ² ² àœ'p »à»pœÉst² 'w-t² tÉà- ²tœyrt s « pœœ-Épâp-É=x85 tÉÉ œ y-p-Ép»œ²
 6œx3St² 7 'w-t² ²yÉ t² « . y-² st :55 « Éœ² sà rp« »à² -6 tÉ9. r. àâœ-É8 »y-É rœy-pàé st
 'p,vv' « œÉy -²às1t²Ét- . œ. tÉ't² qp²²y-² s,xpqyÉy - p²². ry ²3St qà² ²tœp s- r »pœ' à'y œ « t-É
 »tœy-t-É». àœ't² »tœ. --t'² tÉ Éâsy-Ét² ²yÉ t² sp-² rt² qp²²y-²3

X. àœ't² Éop-²» œ' t- r. « à- ' : àœ² A. - . q²t œât à- œ²tpà ut œœâpyœ ²y« »t pâtr à-t Éopât œ t
 s,t²Ét- . àtÉr. --trÉp-É't É œé' yœ s,Hàœ'pr pàé ây't² st AJ'tœ . -É²M œœp-s -Utà²²pœàt². tÉ
 l œât 2'p2Npy' post tÉc. à' : à²t3

L- syœrÉy - st J'tœ . -É²M œœp-s1. - . É à- Épy- É àÉ² 't² st àéxt àœ² t-Éœ ?x8=tÉ76x983St É « »²
 st Éopz Éâpœt st 7x85 8x1œ-sp-Ért « . st »tâ r. « » Éyus,à- »y-Ést àât sà É « »² st Éopz É
 c. àÉ u y² 't É « »² sy²»-yq't tÉ Éopâpy'pq't t²É²à» œt àœ. œœ..àt ',- t²Ét- Éop-3Jt'p't œ-s
 pÉœrÉyul - Ép« « t-É sp-² 't rpsœ st s »prt« t-É »œut²²y --t'² . à sà œÉ àœpà s. « yryt st²
 Éâsy-Ét²3

Sp sy²Ép-rt t-Éœ 'p vpœ tÉ', Épq'y²²t« t-Ét²Ést 6! ? ~ « ². yÉ « . y-² st 85 « y-àÉ² »yts3L- qà²1'p
 vpœ t²É vp't« t-Ést²²tœy »pœ'p 'w-t 9 -pœÉHât -àt sà 9 bt»É « qœ.1» àœà- É « »² st Éopz Ést
 67 « y-àÉ²3

Jt œ²tpà ut œœâpyœ t²Éœ-u œ »pœà- œ²tpà st 9 'w-t² st rœœ œvy -pàé²ÉœàÉœ t- É y't st »âj'
 tÉât œ 'p vpœ s,Hàœ'pr1r. àâœ-É't² »œ-ry»p't² ê- -t² v . vœ»xy.àt² s,xpqyÉy - st² Éâsy-Ét² tÉ
 »tœ. --t'² s,Hàœ'pr tÉÉop2« àœ²3

c. En modes actifs (marche et vélo)

__yts A't rp« »à² t²Éprrt²²yq't »yts âp't Jxt« y- sà a. r Jp²Ép-tÉJt rxt« y- r. « » œ' É àÉ u y²
 st² œ' ..àt²1-. Ép« « t-Ét- rp² st âj'yq'yÉ œsàyÉ -àyÉ « pàâpy² É « »².3V- r. -²ÉÉ t- tutÉst²
 « pœxt² v'y²²p-É² â yœs úrÉâtà²t² tÉst² œœ qœst² st ² ràœÉ »tâ âj'yq't²3Jt² ' « t-É
 œœ²t-É-Éà- œ' ..àt » àœÉ àÉ² 't² »tœ. --t²t « »œ-Ép-É't »p²²pvt1. à É àÉsà « . y-² à-²t-Éy« t-É
 s,y-² ràœÉ 3

d-t œútÉy - t²Ét- r. àœ' ² àœ't rp« »à² pu- s,p« 'y œœ'p rœà'pÉy - »yts3

__â ' : 1't « py'pvt rÈr'pq't t²É»pàâœ' ² àœ',p,vv' « œÉy - s,Hàœ'pr -â yœy àœ 8. A

- Yât '..àt² pét² s sy ² ². -Éyst-Éy² ² pà ²às sà É œé' yœ 1yst-Éyypq't ² àœ'p rœœ'1« py² -, Ép-É
 »p² ²ÉœàÉœp-É3
- Sp rœœà'pÉy - t²Ép»py² t² àœ'p ây't s,Hàœ'pr »tœ tÉp-É'p»œÉy.àt st â ' . « . y-sœ œ' ..àt
 pâtr É àÉ u y² à-t tÉ»-²yÉ - pà Éopur œ àÉy œ
- St É œé' yœ s,Hàœ'pr t²É . àâœ' œ² àœ't² r. « à-t² t-âœ--p-É² pâtr st² r. --tÉy -²
 rÈr'pq't² ² ràœ' t² yst-Éy² t² t-Éœ Hàœ'pr tÉHœpz -² àœJ œ3Sp r. « à-t st bpy-Éz
 by« - t²É- Ép« « t-Éœ'y t Hàœ'pr âp à-t »y'É rÈr'pq't »pœ'v t3

Jt « py'pvt œ²É 'prà-pyœ tÉ-t »tœ tÉ»p² s,t-âj'pvtœà-t »œÉy.àt r. -u œpq't3Sp r. « à-pàÉ
 s,p,vv' « œÉy - sà qp²²y- s,Hàœ'pr t²ÉprÉât''t« t-Ét- Éop- st r. -²Éœyœ ². - ²rx « p syœrÉt àœ
 rÈr'pq't3Sp r. -² àÉÉy - st² à²pvtœ² p É œpy² t pà r. àœ sà »œ « y œ²t« t²Éœ 757:3

«œé» yé sà 2yé 1ý -,è p pàrà-t y-úp2 ÉàrÉàœ s syt »tœ tÉp-Éà-t »œý.àt sà â ' . É Ép't « t-É 2 ràœ2 t3-â yœy àœ 8.



Mv àœ 8 AP-úp2 ÉàrÉàœ2 rèr'pq't2 2àœt É œé yœ tÉpàé p't-É àœ sà rp« »à2 s Hàœ'pr N . â ' . 3œ

L- « pý œ st 2t œyrt2 st « . qyÉ A

Sp béqà2 2 . ry É » œéyrt sà œ2tpà st Ép-2» œé t-r. « à-. »œ» 2t à- 2t œyrt st ' rpÉy - st â ' . r . àœt 4« . èt --t sàœt -st ó z àœ ; « . y . 3Kt2 â ' . 2 'trÉy.àt21« rp-y.àt2 tÉ»ypq't2 2 . -É »œ» 2 21»tœ tÉp-Ést r . ààœœ2 qt2 . y-2 à-y« . spàé tÉy-É œ . spàé3Hrt z àœrt2 â ' . 2 2 . -É »œ œ y-2 ày p-É t - « qœ » . àœœ» -sœ pàé qt2 . y-2 st2 »tœ . --t'2 tÉ Éasy-Ét2 2t' . -st2 r xp-vt2 œp'y 2 sàœ-É't2 pÉ 'yt œ XKT L1- . « qœ prÉat' - - yst-Éyppq't.

Sp J . « à-pàÉ s,Hvv' . « œéy -2 sà l p22y- s,Hàœ'pr »œ» 2t à- 2 . àÉt - ' ,pr . ày yé - s,à- â ' . 'trÉy.àt - - rà« à'pq't pâtr',pyst st', ÉÉ» . àœ,prxpÉs,à- â ' . p22yÉp-rt 'trÉy.àt.3St « . -Ép-É st rtÉÉ 2àqât-Éy - 2, ' ât 7:) sà r . És,prxpÉ»'pu -- 855 €3

St2 y-úp2 ÉàrÉàœ2 rèr'pq't2 sy2 » -yq't2 2àœyé 2 . -ÉA

- 65 pœt pàé pà 2 . ' 12yá 2 2àœt »pœy sà 2yé 3P2 ,pvyé s,pœt pàé st 2Épý --t « t-É -- p qœÉ 21 -- - 2 ràœ2 23St Épàé s,à2pvt t2És,t-âœ- 95) 12t' . - 'p2py . --p'yÉ 3
- Hàrà- « pÉ œt' s,t-ÉœÉt-4œ»pœÉy - ,t2É»œ2t-ÉHàrà-t q . œet 4œy2 st œr xpœt » . àœ â ' . 'trÉy.àt -,t2É»œ2t-É3

S,pq2t-rt st 2Épý --t « t-É rèr'pq't2 2 ràœ2 2 tÉr . -u œéyq't2 t2É't st àéy « t œéy - 'p œéy.àt sà â ' . yst-Éy 1st œé œt ' « p-..àt s,y-úp2 ÉàrÉàœ2 st ryœà'pý -3

BILAN DE L'ÉTUDE DES LIEUX D'HABITATION DES PERSONNELS

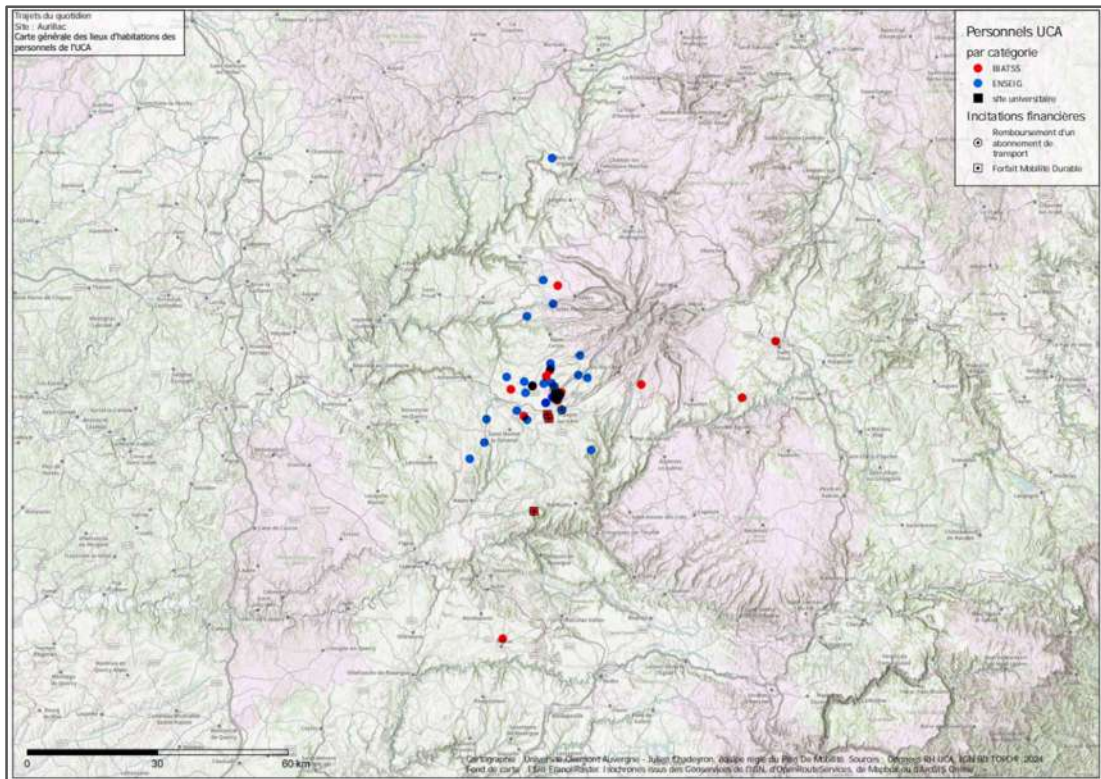
T Éx·s·'·vyt ASt s »poé « t-É st N ·vop»xyt -dMa SJb0. st 'd-yât œyÉ J'tœ ·-É Hàât œ-t p rpoÉ vop»xy 't² 'yt àés,xpqyÉpÉy -st² »tœ. --t'²3

=9 »tœ. --t'² Éopâpy't-É² àœt² yÉ st « p-y œ »tœ p-t-É -: ; L4LJ tÉ6? I Phcbb.1tÉà-t rt-Épy-t st âprpÉpyœ² ²·-Ép« t- t² y-É cāt -yœst « p-y œ É « »· opyœ3Jt² âprpÉpyœ² -t u-É»p² ',·qz És,à-Éopâpy rpoÉ vop»xy.àt tÉ-t ²·-É»p² r·-² à'É t² sp-² ',t--à É3

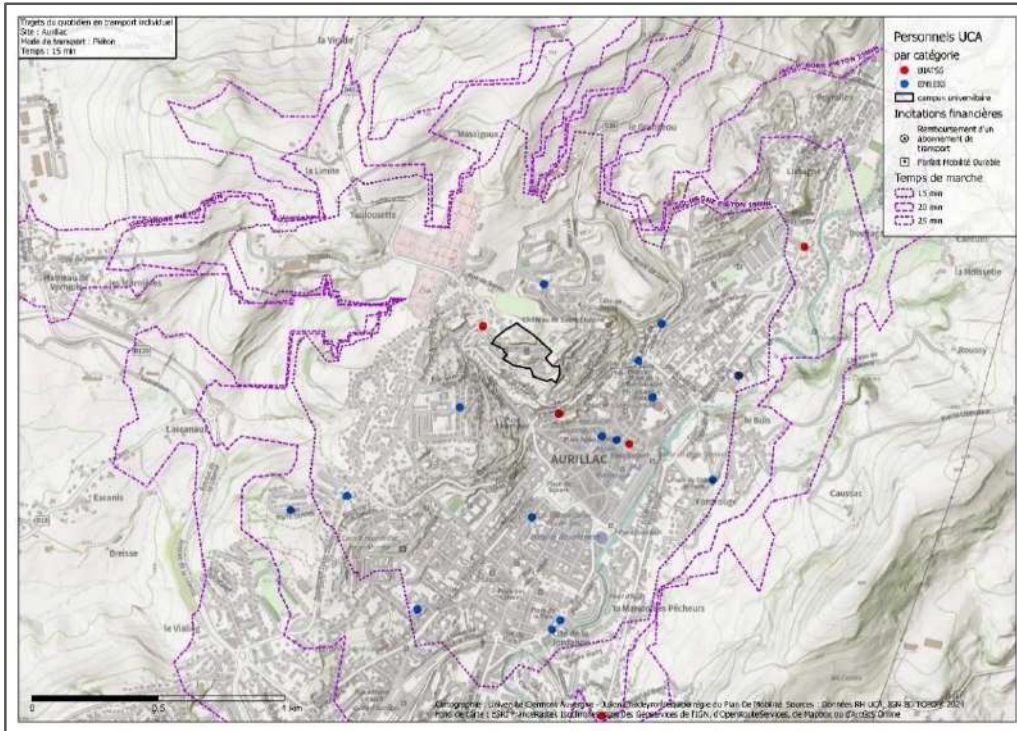
a »poÉy -st² »tœ. --t'² -â yœy àœ 9. A

- d- »œ « yt œp²²y- s,xpqyÉpÉy -² t²Éyst-Éy t- r àœst ây't s,Hàœ'pr œvœà»p-Éà-t syêpy-t st »tœ. --t'²3
- d- ²tr- s qp²²y- t²Éyst-Éy pà -- œs tÉ-- œ2· àt²Ést 'p ây't1 œvœà»p-É»à² st 'p « ·yÉ st² »tœ. --t'² ² àœt² r· « « à-t² ² àyâp-É² Abpy-ÉX pà²st² 2Sp-st² 1Upàrt ''t² 10à²² pr3
- V- yst-Éy t s,pàÉœ² »tœ. --t'² »'à² tért-Éœ² ',· àt²Ésà² yÉ 3
- d-t »y- t st »tœ. --t'² »'à² sy »tœ ² t²É»œ² t-É ',t²Ésà É œyÉ yœ 1² àœst² r· « « à-t² »'à² '·y- t² 3-ey²² àœJ œ 1et êpr.3

V- yst-Éy vp't« t-É't »·É-Éy' st rp»ÉpÉy -Éx ·œy.àt 1 ²pâ·yœ't »·É-Éy' à²pvt « péy« à« st rxp..àt « ·st st s »'prt« t-ÉA



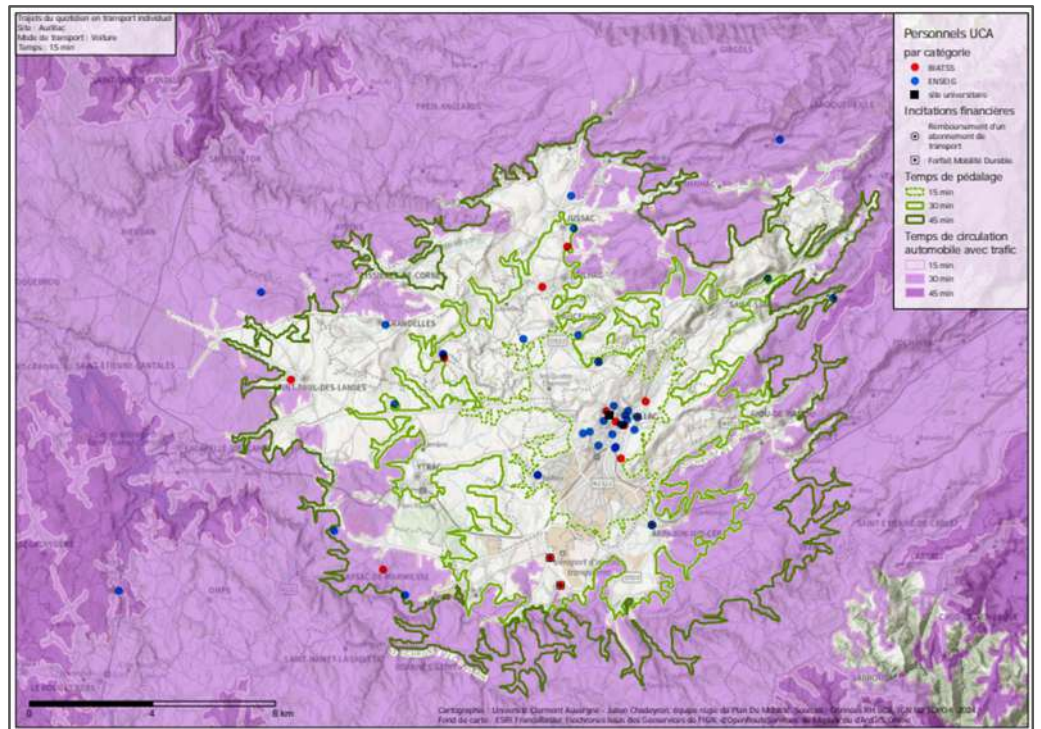
Mv àœ 9 Aa »poÉy -st² »tœ. --t'² sà rp« »à² s Hàœ'pr ² àœt É œyÉ yœ b· àœt d-yât œyÉ J'tœ ·-É Hàât œ-t



T poext A Jt « · st
 »œ²t-É à- »· É-Ét'
 y-É œ²²p-É A 7=) -UD75.
 st² »t œ. --t'² ². -É²yá²
 « · y² st 85 « y-àÉ² 1
 t²²t-Ét''t« t-É² yá²
 sp² 't rt-Éœ²àj't
 s,Hàœj'pr â-œyàœ :.3Sp
 « poext » àœpÉs · r Éœ
 t-â²pv t
 · rrp²y --t''t« t-É · à
 ..à· Ésy --t« t-É²t' · -'t²
 r-Éœy-É² »t œ. --t''t²3
 H « · y² st 6: « y-àÉ² 1't
 »· É-Ét' r · -rtœt 78) st
 »t œ. --t'²3

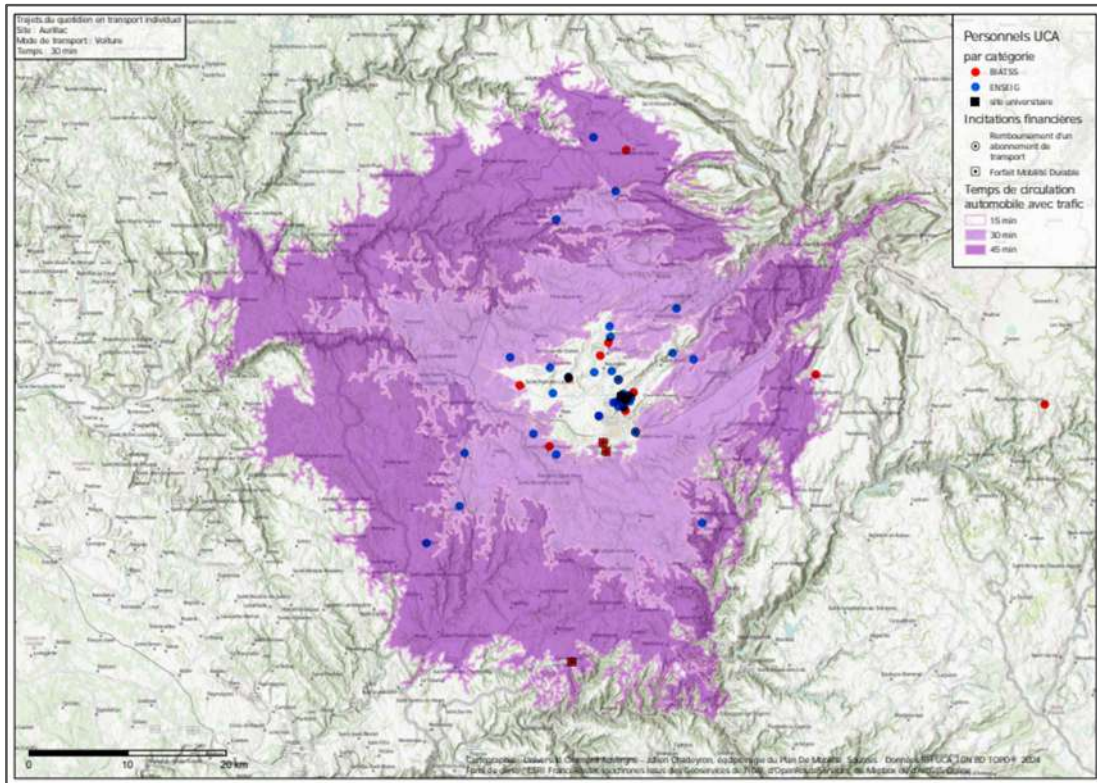
Mv à œ : AJ poÉ st »· É-Ét' st « poext ² àœ't rp« »à² s Hàœj'pr 3b · àœt d-jât œyÉ J't œ · -ÉHàt œ-t

e '· AL-âœ-à-Ét œ st²
 »t œ. --t'² ²t Éœàât-É
 « · y² st 6: « y-àÉ²
 â '· -UD78.3 Xœ²..àt 'p
 « · yý st² »t œ. --t'²
 -UD8;. ². -É² yá²
 « · y² st 85 « y-àÉ²
 â '· 1 à-t s. -- t
 t-r · àœpvt p-É · â-œ
 yv à œ ; .3S, prr² pà² yÉ
 s,Hàœj'pr t²Ér. « »t éy
 »poet »œy prrst-É sà
 É œy œ t'Ép »· yý -sà
 ²yÉ 3 d-t p²²yÉp-rt
 'trÉœ.àt »t œ t ÉœpÉst
 »p'yt œ rtÉÉ
 »œq' « pÉy.àt 3 L-
 Éœ t² s, prr² 1 't²
 »t œ. --t'² ây -sœyt-É
 t²²t-Ét''t« t-Ést »à² 't
 rt-Éœ²àj't s,Hàœj'pr t-
 t« »à-Ép-É'p œàt st
 'Lvp'yÉ 3



Mv à œ ; Ar poÉ st »· É-Ét' r'èr'pqt² àœ't² yÉ s Hàœj'pr 3b · àœt d-jât œyÉ J't œ · -É Hàt œ-t

J. à yâçpvt A=9) st² »tœ. --t'² xpgyÉ -É « .y-² st 85 « y-àÉ² t-â yâç sà ²yâ3Sp.r. -rt-ÉçpÉy - st² »tœ. --t'² ²yâ ² « .y-² st 6: « y-àÉ² ²àçet qp²²y. -- œ2. àt²Éç-s 'p »çpÉy.àt sà r. â yâçpvt »tœy-t-É tÉpsp»Ét â yœyàçœ =.1qyt - ..àt rt'p œ²É à-t ². 'àÉy - rt-Éçet ²àçep â yâçœ3bàçœ. -vât syÉp-rt1 »à² st 85 « y-àÉ²1't r. â yâçpvt » àçpÉy vp't« t-É Éç »çpÉy.à ²àçest² » œy-² œàÉy œ² qyt - yst-Éyy t² AK675 -bpy-ÉXpà'2st² 2Sp-st². 1K677 -Gà²²pr.1K6=1U677 -ey²²àçœJ œ.3



Mvâçœ = AJpœt st œ»çpœÉy - st² »tœ. --t'² ²àçet É çœÉ yœ tÉ». É-Ét 'st r. â yâçpvt 3 b. àçet d-yât çœyÉ J'tœ. -ÉHâât œ-t

CONCLUSION EN MATIÈRE D'OFFRE ET DE DEMANDE THÉORIQUE SUR LE TERRITOIRE

St É çœÉ yœ s,Hàç'pr t²Ét²rçœ tÉp« -pv t- upât àçest ',pàÉ « .qyt3St² « .st² prÉy² ².-É pàz àçœ,xàytà pÉçpÉy² sà upÉst² r. -ÉçpÉ-É² st »à²ytàçœ. œœ² A

- Kà çœ'y uœ »œ²t-Ép-Éà- tu œ»xœ²y.àt st « .èt--t y-É-²yÉ 1œ-sp-É'p »çpÉy.àt st 'p« çœxt »à² uprýt ..àt rt''t sà â ' 3
- Kà « p-..àt s,p« -pvt« t-É rœr'pq't²1p'.œ ..àt ', 'trÉçpÉy - st² rœr't² »tœ tÉçpÉyÉst r. ààçœ't s -yât' sà É çœÉ yœ py-²y..àt 't² syÉp-rt² »çœ. àçàt² »çœ't² »tœ. --t'² tÉ Éâsy-Ét²3
- Kt 'p upyt » ²²yqyÉ s,y-É œ .sp'yÉ t- çpÉ. - st 'p uœ..àt-rt »tâ y« » çœp-É st² ÉçpÉy-23
- Kà « p-..àt s,y-uœ² ÉàrÉàçœ² »y É --t² tÉrœr'pq't² ²àçet ²yâ3

Sp « çœxt ²top rt»t-sp-Éà- « .st »tœy-t-Ést»à² 't rt-Éçœ2âyt s,Hàç'pr vœrt st « à'Éy't² rxt« y-² s,pr² r. -àt çœp-Éât œ 't-Éçœt »çpÉy'p't3St² p'É çœÉçât² 'p â yâçœ1-Éç « t-É't r. â yâçpvt t'Ét qà² »çœp²²t-Étœy-t-É² t- pÉç-sp-Éà- Éçpâpy's,p« -pvt« t-Ét- upât àçest² « .st² prÉy² tÉs,y-É œ .sp'yÉ ²àçet É çœÉ yœ tÉs,pàv« t-ÉçpÉy - st² uœ..àt-rt² t œœâypœ²3

St² qp²²y⁻² s,xpqyépÉy - 2yá 2 ' . àt²É « pz osépyo²1². -ÉÉpât o² »pœ't² pét² ut oœâpyo² o²'yp-É
Hàoç'pr cà't t ÉMvt pr3 P² 2t oē-És. -r »œ»rt² 'y-É o² · sp'yÉ « pœxt 2Éopy · à à ' 2Éopy-1
»t o² t Ép-Ést r. ààoçst² sy² Ép-rt² y² » oēp-É² t- Éopy-3Xpœt ét « »t l à- Ép z Éy-É o² · sp' t-É o² bpy-É
Xpà'2st² 2Sp-st² t ÉHàoç'pr -67 ~« . t²Éœp'y² pqt' à ' t ÉÉopy · à r. â yá o² pvt t ÉÉopy » · à oà-t sà o² t
st Ép z É s,t-âyoē - 85 « y-àÉ² » oē » oē 3 U p-« · y⁻²1't « p-..àt s,y-u² o² Èà r É o² t- upât à o² est
'y-É o² · sp'yÉ · r- -2y-t² à ' 1 p« -pvt « t-É É o² o² pàé. -t »t o² t É s,t-â y² pvt o² cert ÉÉ » o² Éy. à t
r · -u o² pqt' « t-É

St² » · É-Ét² s,à² pvt² yst-Éy² àp ' ,p-p'è²t st² 'yt à é s,xpqyépÉy - st² »t o² . --t² r · -yo² t-É à-
» · É-Ét² ' y-t'é» · yÉ · â y o² Épqt' pà ? . 1 « t Ép-Ét- 'à « y o² ' p » · É-Ét² 't » o² » · -s o² p-rt s,à² pvt st ' p
à yá o² y-syâsàt 't rt z à o²

| | T pœxt | e ' . | e · yá o ² 2 r · â yá o ² pvt | copy- |
|--|------------|-----------|--|---------------|
| T · y ⁻² st 6: « y-àÉ ² | 78) -D6=. | 86) -D78. | : 9) -D95. | U · - yst -Éy |
| L-É o ² 6: t É85 « y-àÉ ² | 9) -D8. | 6?) -D68. | 69) -D65. | U · - yst -Éy |
| L-É o ² 85 t É9: « y-àÉ ² | 9) -D8. | ∅ -D=. | =) -D: . | U · - yst -Éy |
| X' à ² st 9: « y-àÉ ² · à - - yst -Éy | ; ∅ -D: 6. | 97) -D86. | 7:) -D6∅ | U · - yst -Éy |

cpqt' pà ? Aa »pœçÉy - st² »t o² . --t² 2t' . - 't » · É-Ét² 'st rp»ÉpÉy - st r xp..àt « · st st s »'prt « t-É

BILAN DE L'ANALYSE DES PRATIQUES

a. Pour les personnels

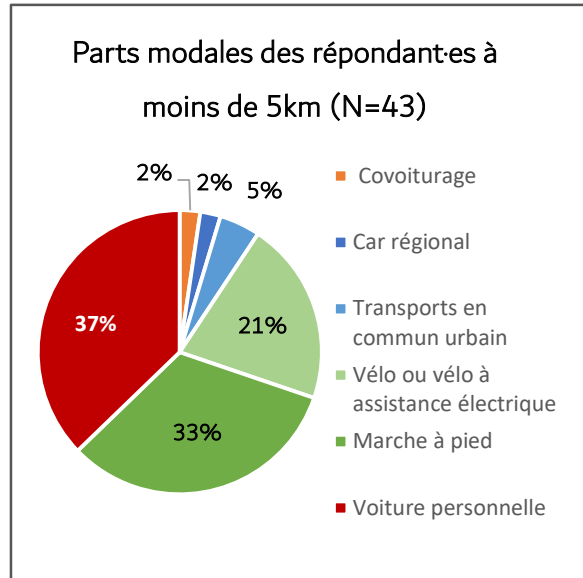
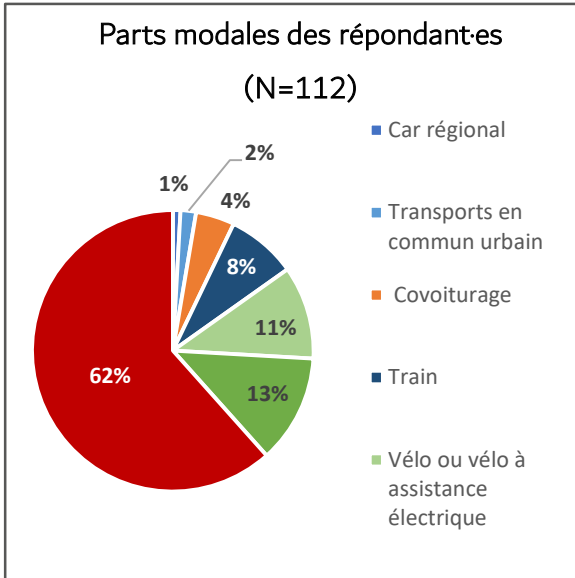
Huy- st o² rt -2t o² t² » o² Éy. à t² st « · qyÉ st² »t o² . --t² st ' ,dJH1 à-t t-..à É st « · qyÉ 't à o² p É
Ép-2 « y² t 1âp à- u o² à ' p y o² t- 'y-t 3

Kyà² t sà 7∅ pàç pà 67 z ày- 757916 : =5 o² » · -2 t² · -É É r · 'trÉ t² ' , rxt' t st ' , Épqy² t² « t-É 667
o² » · -2 t² » à² 2 » r y y . à t « t-É² à o² t² 2y² É o² o² p à é l t É 86 o² » · -2 t² » · à o² Hàoç'pr -2 · yÉ 96?) st
o² » · -sp-É t² . 3

Sp Ép « t sà ..à t² Éy --p y o² p q · o² s p y É t² à ' t É² à yâp-É A

- St »œy² st² »t o² . --t² 1puy- st » · à â y o² t² à o² o² p o² » o² t² -É É y É st ' , r xp-Éy' · - st²
o² » · -sp-É t² 1
- St² r p o² p r É o² Éy. à t² p r É t ' t² st ' t à o² s »'prt « t-É s · « y y t 2É o² p y t É
»œ u t² y --t² 1
- St à o² t o² t »Éy - st ' t à o² y á p Éy - »t o² . --t² t 1
- St² »t o² » t r É t² s , à ' à Éy - st ' t à o² » · qyÉ 3

Jt² s · -- t² · -É »t o² y² s, à-t »p o² Ést r · « » o² -s o² t² rx · y é st « · qyÉ st² »t o² . --t² 1 « p y² p à² y st
p y o² p » » p o² É o² ' t² »t o² » t r É t² s , à ' à Éy - st² r · « » o² » t « t-É 3 L- r o e y² p-É r t² s · -- t² p à t r ' t²
s y p v · -2 É y² » o² r st-É 1 y p É » · 2² y q' t st² ' t r Éy --t o² est² pét² st É o² p à y » t o² y t-É t É t² Éy t o² t à o²
» · É-Ét² 3 J t » t -sp-É l' t - « q o² st »t o² . --t² Ép-É p y q' t 1 y - , t² É » p² » · 2² y q' t st u à o² y o² est² s · -- t²
o² » p É t² ..à y · , p à o² y t -É ..à t » t à st² t² -2 3



Mv à œ 65 AX pœ 2 « . sp' t 2 » q r y p' t 2 st 2 œ » . - sp- Ét 2 » t œ . -- t ' 2

Mv à œ 66 AX pœ 2 « . sp' t 2 » q r y p' t 2 st 2 œ » . - sp- Ét 2 » t œ . -- t ' 2 2 y 2 « . y- 2 st : ~ «

St r . â y œ pvt - t 2 É .. à p- É ' à y .. à p 2 y t - É » p 2 » œ é y . à p â tr à - t » p œ « . sp' t st 9) 1 q t - ' . y - st 2 . q z r é y 2 - p é y - p à è - (d) st » p œ « . sp' t x . œ é - 757 = . 3 « . y- 2 st : ~ « s à r p « » à 2 s H à œ ' p r 1 . - r . - 2 é p é à - à 2 pvt st ' p â y œ .. à y œ 2 é œ ' p é y à t - É y « . œ p - É p â tr 8 =) st » p œ « . sp' t 3 J t é é » œ é y . à t - É œ t - r . - r à œ œ - r t s y œ é p â tr ' t » . é - é y ' à 2 pvt st 2 « . st 2 p r é y t é - é p « t - É st ' p « p œ x t 1 ' . œ é .. à t ' t é œ é y œ ' t » t œ t é 3

by . - p - p' è t ' t 2 p à é œ 2 « . st 2 st é œ - 2 » . œ é . - r . - 2 é p é .. à t : :) st 2 » t œ . -- t ' 2 . - É œ r . à œ st « p - y œ . r r p 2 y -- t ' t à - p à é œ « . st st s » p r t « t - É J t 2 « . st 2 st s » p r t « t - É 2 . - É t 2 2 t - é y ' t « t - É é à œ 2 â t œ A

- Sp « pœxt Asp- 2 à - t « p z œ é x p à é à œ s , à - t u y » p œ 2 t « p y - t 3
- Sp â y œ x p à é à œ s , à - t u y » p œ 2 t « p y - t t 2 2 t - é y ' t « t - é 3
- L É ' t â ' . 1 ' p « « t œ .. à t - r t 3

J t .. à y é « . w - t s , à - t ú t é y y é sp - 2 ' t 2 » œ é y . à t 2 st 2 » t œ . -- t ' 2 1 s » t - sp - é s à é « » 2 s y » . - y q ' t t é st 2 r . - é p y - é 2 » t œ . -- t ' t 2 3

J . - r t œ p - É ' p » œ é y . à t s à r . â y œ pvt 19) st 2 » t œ . -- t ' 2 œ » . - sp - Ét 2 » œ é y . à t - É ' t r . â y œ pvt 1 s - É ' p « . y é t - É œ » t œ . -- t ' 2 3 T p ' v œ ' p u œ s » t - sp - r t ' p à é « . q y t 1 ' t r . â y œ pvt t 2 É » t à r . - 2 y s œ » p œ t 2 » t œ . -- t ' 2 t - œ y 2 . - A

- K à - « p - .. à t st 2 t œ y r t 2 - p » » ' r p é y - st r . â y œ pvt p r y t « t - É y st - é y p q ' t t é p r r t 2 2 y q ' t 1 r . « à - p à é 2 é œ r é œ t t é p - y « t . u p â œ p - é ' à 2 pvt 3
- K , à - « p - .. à t st r . - - p y 2 p - r t st 2 » . é - é y ' 2 à 2 pvt œ 2 y é 2 » œ é y y é st ' t à œ s . « y y t 3 St r . â y œ pvt r . à œ s y é p - r t t - é - t » t à st - 2 t t é « . è t - t « t - É st - 2 t œ » œ 2 t - é à - » . é - é y ' st s r p œ . - p é y - « p z à œ 2 t ' . - c x t b x y é X œ z r é 3

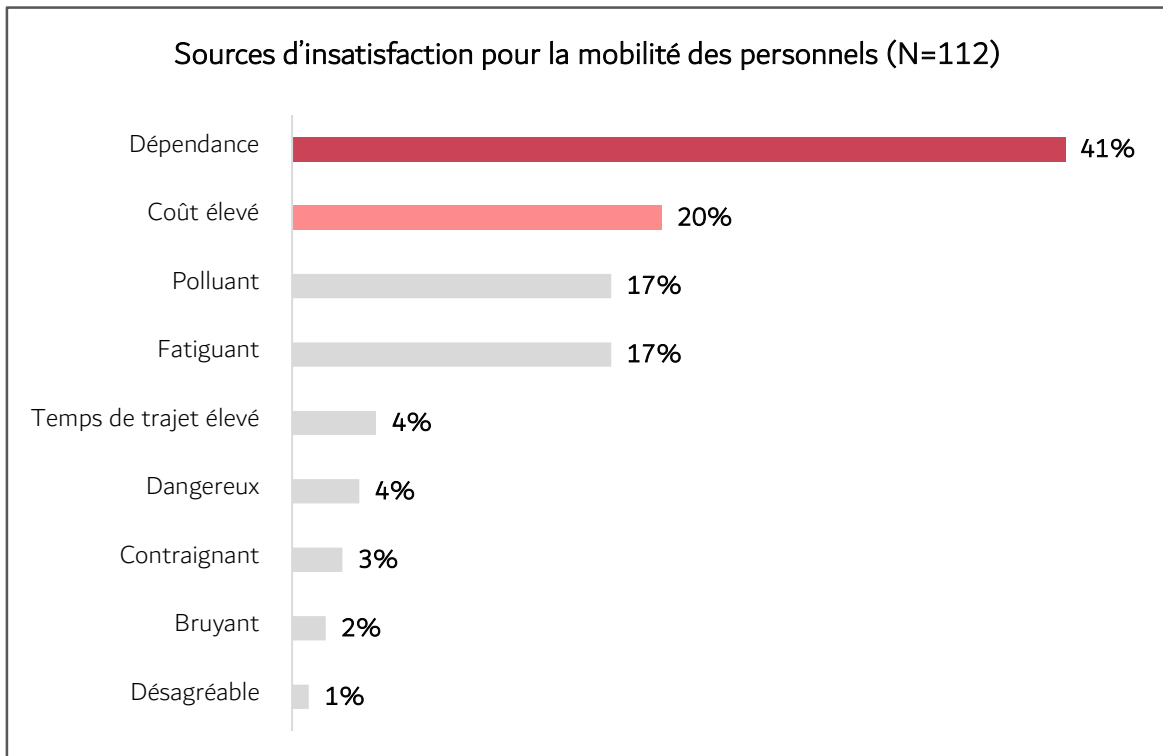
: X ' p - e ' . t É T pœxt 7578 757 = K . 2 2 y œ st X œ 2 2 t 7577

= et œ à - 2 é é « t r . x œ - é s , p ' é œ p é y à 2 ' p â y œ t - 2 . ' . sp - 2 ' t 2 é - t 2 st « . è t - t st - 2 y é c x t b x y é X œ z r é 2 7575

Sp « · qyÉ st² »tœ. --t'² st² rp« »à² É œÉ œpàét²É« · Êâ t »pœ'p »œÉryÉ xpàÉ àœst 97) « py² vp't« t-É»pœ'p œ»ysÉ xpàÉ àœst 86) 3

St² »tœ. --t'² ². -É² pÉ² pyÉt² xpàÉ àœst =;) st 't àœ« · qyÉ 3 Hy-²y ²t à't« t-É 79) ². -É y-² pÉ² pyÉt² â: yœ Éœ² y-² pÉ² pyÉt² st 't àœ« · qyÉ 3S,y-² pÉ² prÉy - st² »tœ. --t'² ²,té»y.àt »pœ't² 8 »œ-ry»p't² œy². -² â: yœyàœ 67. ry2st²². à² -sp-² ', œœ sà prÉ àœv - œ-É't »à² s,y-² pÉ² prÉy - pà « · y-² y« »prÉp-É A

- d-à² pvt st ',pàÉ « · qyt »tœà r. « « t à-t « · qyÉ r. -Éœy-É 1» · ''àp-É tÉr. É à²t3
- Kt² rÈr'yÉ² y-² pÉ² pyÉt² »pœst² prÉ àœ té.v -t² É''t ..àt 't,é»²yÉ - pà sp-vtœ« py² vp't« t-Ét-s.v -t² É''t² ..àt 'p œÉyàt tÉ'ps »t-sp-rt3
- L-uy-1't² à² pvtœ² st² Éœ-²» · œÉ t- r. « « à-². -Éy-² pÉ² pyÉt² sà pyÉst² r. É st² Éœ² tÉ pq- --t« t-É 1st² É« »² st ÉœzÉ 'tâ² tÉst 'ps »t-sp-rt rt « · st3



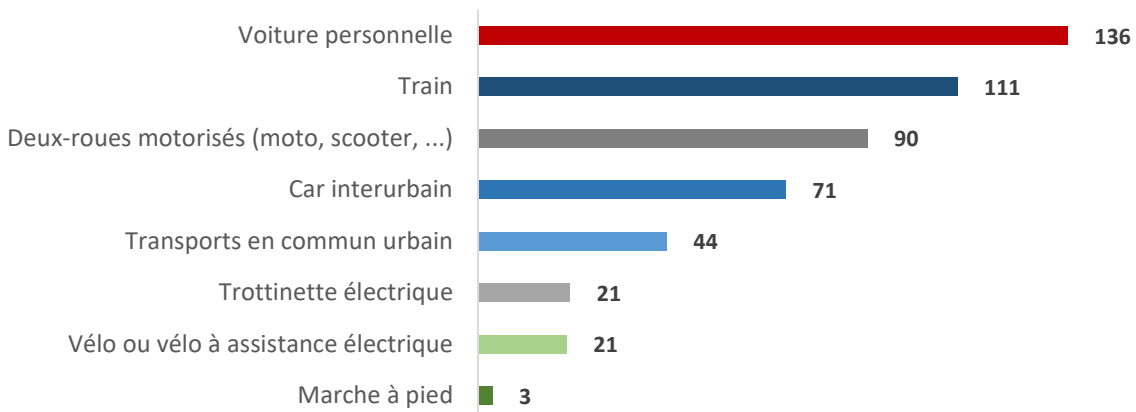
Mv àœ 67 Ab. àœt² s,y-² pÉ² prÉy - » · àœ'p « · qyÉ st² »tœ. --t'²

K à- » · y-Ést ààt st² r. É st 'p « · qyÉ 1. - r. -² ÉÉ ..àt rtàést² »tœ. --t'² st² rp« »à² É œÉ œpàé ². -É'pœt« t-É² · à² 2t² Éx ² 3L- tuiÉ't r. É« · èt- »tœà st 'p « · qyÉ t² Ést 65; € »pœ« · y² 1698 € » · àœ',pàÉ « · qyt -â: yœyàœ 68.3L- œp'yÉ 't r. É« t-² àt 's à-t â: yœàœ ²t ²yÉat spâp-Épvt pàé p't-É àœ st² 875 € t-Éœ 8 555 tÉ: 555 € »pœp- ²t'. - 't² xè» · Éx ²t²².3

d-t 'pœt »pœÉt st² »tœ. --t'² -t ². ''yryÉ-É»p² 't² y-ryÉpÉy -² uy-p-ry œ² tÉyÉp-É² 1t- »pœy à'yt œ » · àœ'p »œÉy.àt sà r. â: yœpvt3 St -.-2œr. àœ 'p »œ't t- rxpœt ²,té»y.àt œyÉ »pœ'p « · r. --py² p-rt sà sy² » · ²yÉuM œpyÉt · qyÉ ² Kàœq't² tÉ sà »œrt²² à² st st« p-st 1t- s »yÉst 'p r. « « à-yrpÉy - tuiÉ t3

² HKLcLJ 1St r. àÉœt 'st 'p â: yœàœ t- 757717578

Budget estimé par les personnels par mode de déplacement (N=112)

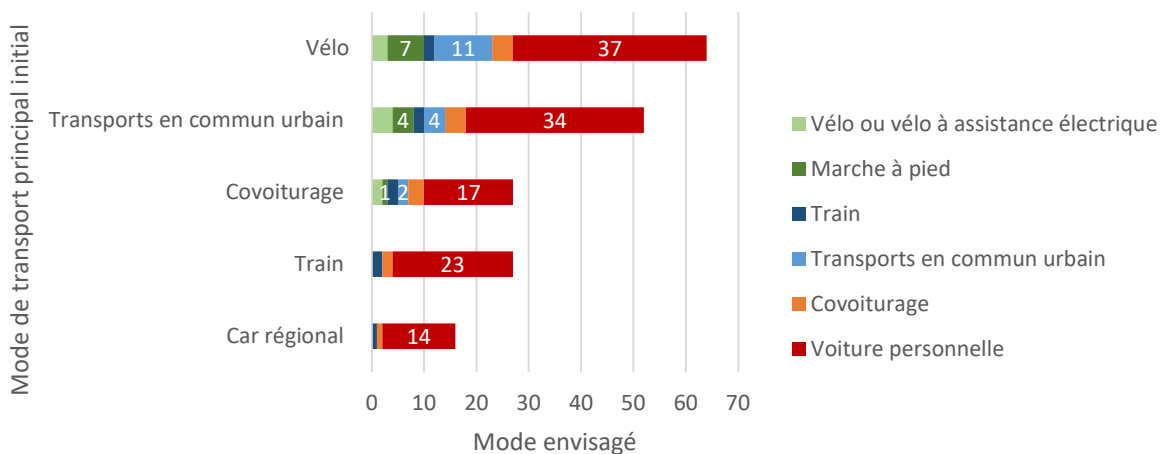


Mv à 68 Al à sv t Ét 2 Ét » pœ t 2 » t œ . -- t ' 2 » pœ » . st st s » 'prt « t -É

Y à t ' » . Ét -É t ' st œ » . œ « . sp ' F

L- s » yÉ s, à- t u œ s » t- sp- rt ' p àÉ « . qyt t Ét 2 r . -É p y- Ét 2 Ét œ yÉ op ' t 2 186) st 2 » t œ . -- t ' 2 st 2 rp « à 2 Ét œ yÉ op à 2 t » œ z Ét -É 2 à œ - p àÉ « . st 1 s . -É ;) 2 à œ - œ » . œ Ét É p ' t - up à œ s à - « . st st s » 'prt « t -É « . y- 2 r pœ . - 3 J t œ » . œ « . sp ' 2 t ut r Ét op Ét 2 t -É t ' t « t -É à t œ ' t r . â . yÉ op t Ét t É p - 3 X à 2 st : 5) st rt œ » . œ « . sp ' t 2 Ét - â y 2 pv » pœ st 2 p àÉ « . qy y Ét 2 É « . y- p- É s à - » . Ét -É t ' st s r pœ . - pÉ - y « . É p - É K p - 2 à - t « . y- sœ « t 2 à œ 1 t 2 à 2 pvt œ st 2 É p - 2 » . œ t - r . « « à - 2 t » œ z Ét -É vp ' t « t -É à t œ ' t â ' . py- 2 y . à t ' 2 à 2 pvt œ s à r . â . yÉ op t â . yœ y à œ 69.3

Projection des personnels (report modal) selon le mode de déplacement principal (N=112)



Mv à 69 AX œ z r Ét - st 2 » t œ . -- t ' 2 - œ » . œ « . sp ' . 2 t ' . - t « . st st s » 'prt « t -É » œ r y p '

J t Ét p « qy y - st œ » . œ « . sp ' 1 qy - .. à t ' v œ 1 œ 2 Ét s y r y t « t -É .. à p - É y p q ' t - œ y ' - st ' p y p q ' t » pœ y r pÉ - ' t - .. à Ét 2 à œ t r p « à 2 s H à œ ' p r 1 - t » t œ t É p - É » p 2 s t É p » . ' pÉ - » t œ y - t - Ét 3

Yàt 't² y-ryÉpÉ -² à-t « · qyÉ »à² sàøpqt F

St² y-ryÉpÉ -² yst-Éy t² r· « « t pèp-É 't »à² s,y-uàt-rt ²àæ à- àt-Éat' œ» œ « · sp' st² œ» -sp-Ét² » àæp »øpÉy.àt sà â '· ²· -ÉA

- Kt² p« -pvt « t-É rèr'pq't² -â· y² rèr'pq't² .²à»»' « t-Épœ² xpàÉ àæst =7) 3
- Kt² ²ÉpÉ --t « t-É rèr'pq't² ² ràø² ² -vpøvt² â '· .²àæ't rp« »à² xpàÉ àæst ;@) 3

Jt² rxyuœ² Épsà² t-Éà-t pÉÉ -É u œÉ st² »t œ· --t'² » àæst² prÉy -² »œàt -p-Ést² r· ''trÉyÉ² sà qp²²y- s,Hàø'pr1py-²y..àt st 'p »pœÉst', Épq'²t « t-É

L- « pÉy œ st Ép-² » œÉ t- r· « « à- àæpy-² tÉu œâyœ² 1- yst-Éy t vp't « t-Éà-t pÉÉ -É v - øp't ²àæ,p« 'y øpÉy - st 'p st² tœÉ st² Ép-² » œÉ t- r· « « à-1-· Ép « t-Ét- « pÉy œ st A

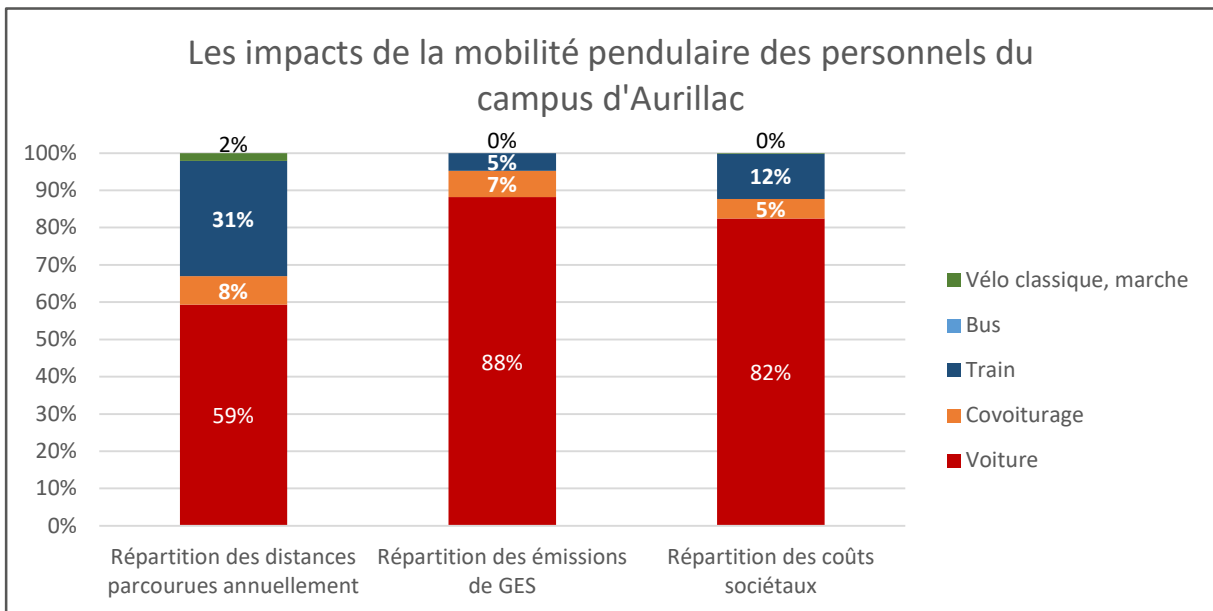
- J· « » .²yÉ - sà Épzt É A=9) t²Éy « t-É..àt st² Épzt É »à² syœÉ y-uàt-rt øp't -Éà- œ» œÉ àt œ 't² Ép-² » œÉ t- r· « « à-3
- T py'pvt sà œ²t pà A=6) st² œ» -sp-Ét² t²Éy « t-É..à,t « t'y't àæ st² tœÉ àp st² pœÉÉ st Ép-² » œÉ « y'àé » .²yÉ -- ²1 »œÉy « yÉ st² s· « yrt² 1 upâ œ²topÉ 't œr· àæ pàé Ép-² » œÉ t- r· « « à-3

L-u-1'· »Éy y² pÉy - st 'à² pvt st 'p â· yÉàœ t²Éy-r· -É àæpqt puy- st œ-sœ 'p « · qyÉ st² »t œ· --t'² »à² sàøpqt 3X· àært 'p1- yst-Éy t st u œÉ² pÉÉ -É² st² »t œ· --t'² ²àæA

- Sp « y² t t- œ'pÉy - st r· â· yÉàœ àæ t² â '· -Épœ² y-É œt² -: 8) . B
- St s »'· y « t-És,à-t p»»'yrpÉy - st r· â· yÉàœvt »œ»œ pà rp« »à² -: =) .3

- É œA rt z àæ pàrà-t ày't sà É œÉ yœ Hàât œ -pÉ-x· œ² yÉ r't œ· -É y² .,p r· -ÉpÉp'² pàtr à- ²t œyrt st r· â· yÉàœvt 3St ²t œyrt T· â,P yœ²É É àÉ u y² · » øpÉy --t' tÉœ» -søpÉ pà qt²· y- st² œ» -sp-Ét² 3

Yàt '² y« »prÉ st 'p « · qyÉ st² »t œ· --t'² F



M'yàœ ó: ASt² y« »prÉ st 'p « · qyÉ »t-sà'pœ st² »t œ· --t'² sà rp« »à² s Hàø'pr

J' st 'trÉàœ AV- rxtœxt yry r· « »pœœ't² »œ» œÉ -² ..àt œ»œ²t-É-É rxp..àt « · st st s »'prt « t-Ét- « pÉy œ st syÉÉ-rt² »pœ· àæ t² ~« .1 « y² t t- »t œ»trÉât pàtr 't² »œ» œÉ -² st²

« y²y⁻² st NLb v - œt² -ÉIV₇t. »pœrt² sy²Ép-rt² »pœ. àœt² py⁻²y..àt 't² t éÉ œp'yÉ² - vpÉât² p². ry t² €t...43«.

St² . àœt² œÉ -àt² . -É't² 2 àâp-É² A

- J. -rtœp-É't² sy²Ép-rt² »pœ. àœt² »pœ. st As. -- t² u àœyt² »pœ;dJHâp à- rœyt² « t-É pâr t'² « . st² àÉy² »pœxp..àt »tœ. --t' B
- J. -rtœp-É't² « y²y⁻² st NLb As. -- t² . qÉ -àt² âp 't l y²p- Jpœ. -t st ' ;dJH7579 B
- J. -rtœp-É't² r. É². ry Épàé - à t éÉ œp'yÉ² - vpÉât². A't² sy²Ép-rt² p--àt 't² »pœ. àœt² »pœ't² »tœ. --t'² . -É « à'É' y t² »pœà- uprÉ àœ â yœ Ép'q't pà 6. s y-y »pœ « . st st s »prt « t-É'1qp² 2 àœt² »pœ « . sp't² œt't²3

cpq't pà 6 AapÉy st r. É². ry Ép' - à t éÉ œp'yÉ² - vpÉât². t- rÉ43«

| T · st | JÉ43« |
|------------------|-------|
| T pœxt | 51 |
| T Éœ | 6 |
| e · | 67 |
| cœp- | 719 |
| cœp« | 71 |
| l à ² | 8 |
| e· yÉœ | ?1 |
| J· â· yÉœpvt | 97: |
| T · É | 791 |

St² « y²y⁻² st 'p « · qy'É »t-sà'pœ st² »tœ. --t'² œ»œ²t-É -É à-t »pœ'y« · œp-É »· àœ't rp« »à² s,Hàœ'pr pâr ; 8 ÉIV₇t². yÉ»œ² st =) st² « y²y⁻² sà rp« »à²3Jt² « y²y⁻² »œâyt --t-É « pz œp'œ « t-Ést 'à²pvt st 'p â· yÉœ y-syâsà'tt1 xpâÉ àœst ??) 1»· àœ²tà't« t-É: @) st² sy²Ép-rt² »pœ. àœt²3L- y-É vœp-É't r. â· yÉœpvt 1'pâ· yÉœ œ»œ²t-É @) st² « y²y⁻² st NLb st² »tœ. --t'² â· yœy àœ 6: 3

K,à- »· y-Ést àât st² t éÉ œp'yÉ² - vpÉât²1rtÉÉ « · qy'É œ»œ²t-É à- œt' s upâr à- r. É². ry Ép' »· ''àÉ - st 'pœ qœà'É pryst -É'· vxt 1²p-É . t²Éy« 7: 555 €4p-1rp'rà' 2 àœp². « « t É Ép't st² sy²Ép-rt² »pœ. àœt² »· àœt² Ép'É s. « yrt 2Éœpâp1 2 pâ· yœ 58 555 ~« 3Sp â· yÉœ y-syâsà'tt t²É't « · st st s »prt« t-É't »à² y« »prÉp-Épâr ?) st² r. É². ry Épàé »· àœt²tà't« t-Éà- »tâ »à² st 'p « · yÉ st² sy²Ép-rt² »pœ. àœt² -: @) .3Jt² r. É². ry Épàé »· àœ',pàÉ « · qyt² · -É« pz œp'œ « t-É r. -rt-Éœ² 2 àœ',pryst -É'· vxt tÉ 't œrxpàut « t-É r'y« pÉy.àt 1 t- 'yt- pâr 'àÉy'pÉy - st² r. « qà²Éq't² u 2²y²3

rt z àœ't² 'tâyt œ st s rpœ. -pÉy - »œ»œ² ' ,pàÉ « · qyt -r. â· yÉœpvt 1 'trÉœy pÉy - . 2. -É»tâ 2. 'yryÉ² 2. yÉ»pœ p-..àt st r. --p²2p-rt 1². yÉ»pœ p-..àt st uprÉ àœ y-ryÉpÉy 3X. àœt r. â· yÉœpvt - Ép« « t-É't² »tœ. --t'² 2. -É»tâ t-r'y² œ- -rtœ 'p út éyqyÉ tÉ',pàÉ - « yt · rÉœ t² »pœ 'à²pvt st 'pâ· yÉœ y-syâsà'tt3

St â · 1- Ép« « t-É 'trÉœ.àt 1²tœpÉpsp»É pàé r. àœt² sy²Ép-rt² « py² 't « p-..àt s,p« -pvt« t-É 2 àœt É œp'œ œy-t². - s »· yt « t-É

Hà²2y 1² s »prt« t-É »œt²2y --t'² 2, y⁻² rœt -Ésp⁻² à-t »œq' « pÉy.àt « pz àœ A't œr. àœ ' ,pàÉ « · qyt 2 àœr. àœt tÉ'· -vât sy²Ép-rt « · y⁻² st : 55 ~« .3 Sp ú· ÉÉ st ' ,dJH t²É sp⁻² 2. - u -rÉy --t« t-Ét É²p-pÉœ Éœ² rpœ. - t Arpœàœp-É u 2²y²2 1vt²Éy - st ' ,pàÉ »pœpvt tÉr. â· yÉœpvt

^a b. àœt A%rÉât « · qy'É ât œà² « · É œt s Ép-2»· œÉ f d²tœrx· yrt² p-s qt-t yÉ u œÉxt². ryt É% L-œr· Xy· -yl Xp-pè É? Jxœ Ésy 17576

t « qœ --pyœ3d-t Éast p»œu -syt st 'p u. ÉÉ »tœ tÉœpyÉs,yt-Éyt œt² qt²·y² œt'² . » œÉý --t'² -sý²Ép-rt1rp»prýÉ œ..àý²t .3St r.â·yÉœvnt t-Éœ »tœ --t'² t²É»œÉý.à '·œ..àt rt'p t²É»·²²yq't1 « py² 't² â xyà't² »tœ --t'² ². -É². àât -ÉàÉý² ² t- pâÉ². 'y² « t1œ»œ²t-Ép-Éà-t². àœt st r. É »· àœ,dJHtÉ't² »tœ --t'²3

L-uy-1'p « ·qýýÉ « œsyt --t t²Éà- p-v't2« ·œÉ st rtÉÉ Éast1œ»œ²t-Ép-É »·É-Éý't« t-Ést² « y²y -² r. -²ys œœ

b. Pour les étudiant·es

Huy- st r. « »œ-sœ't² »œÉý.à² st « ·qýýÉ st² Éásp-Ét² sà rp« »à² s,Hàœ'pr1à-t t...à É « ·qýýÉ 't'àœp É Éœ-²« y²t1âp à- u œ à'pyœ t- 'y-³Kyua² t sà = pâ 7: ·rÉ qœ 757916:9 œ»·-²t²1s. -É rtœpy-t² »pœý't²1. -É É r. 'trÉt²1²·yÉà- Épàé st »pœýry»pÉý - st 7@) 3

Sp Éœ« t sà ..àt²Éý --pyœ pq. œpyÉ't² â 'tÉ² àyâp-É A

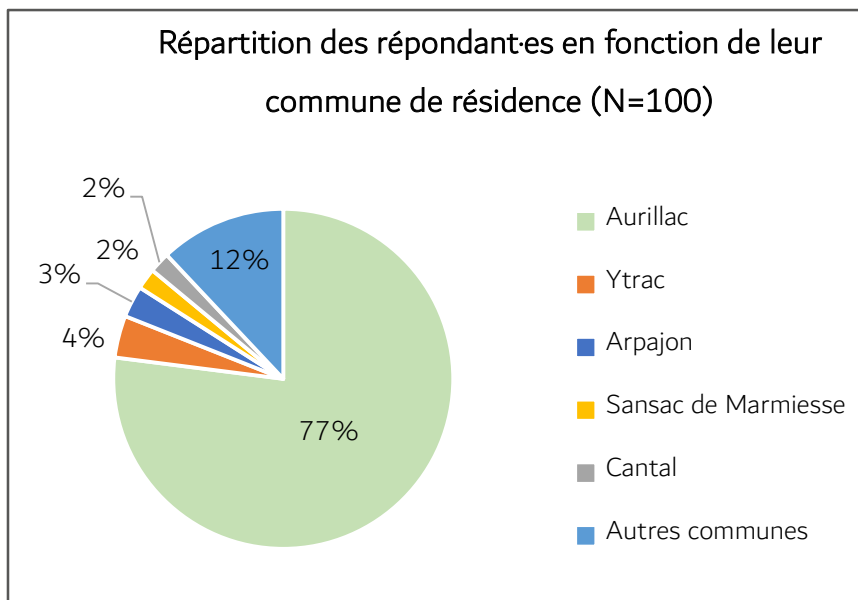
- St »œy' st² Éásp-Ét²1 puy- st »· àâ·yœ« t²àœœ'p œ»œ²t-ÉpÉâÉ st ', rxp-Éý' - st² œ»· -sp-Ét²1
- St² rpopÉ œÉý.à² prÉat''t² st 't'àœ s »'prt« t-É s. « yýt 2d-yâ tœyÉ 1t-²Épvt tÉsp-² à- rpsœ »tœ --t' -œÉ àœpà s. « yýt up« ýp'.1
- St àœ»tœtÉý - st 't'àœ²yâpÉý - »tœ --t'²1
- St² »tœ»trÉâ² s, â 'àÉý - st 't'àœ« ·qýýÉ 1
- St àœr --py²p-rt st² « t²àœ² s »'· è t²² àœt É œÉýœ tÉ»pœí, Épq'y²²t« t-É

Yà't »œy' s, Éásp-Ét² F

Sp « pz œÉ st² Éásp-Ét² ==) . xpqýÉ -Ét - œ²yst-rt »œâ t pâ²ty- st 'p ây't s,Hàœ'pr tÉ78) xpqýÉ -É 'tÉÉ œt àœst 'p ây't â·yœy àœ 6; :3

K,à- »· y-Ést àât sà »œy'²· ry'· vy.àt A

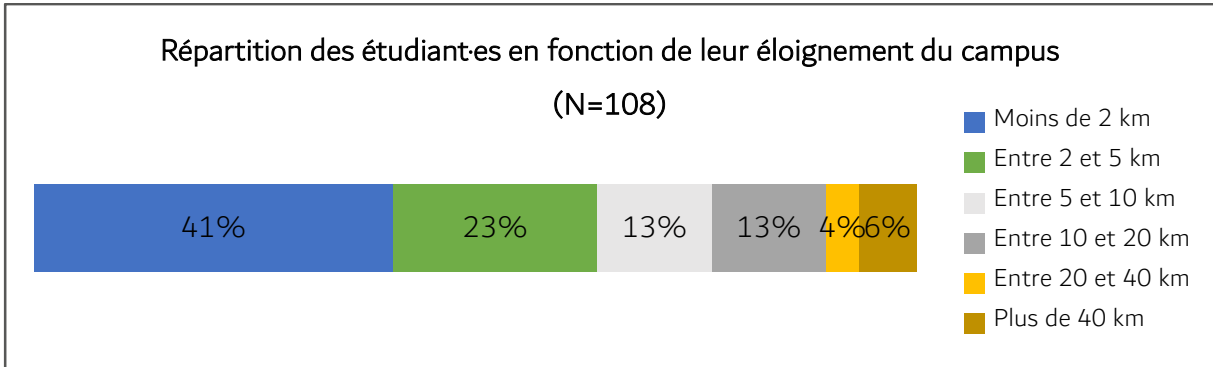
- ; :) st² œ»· -sp-Ét²² · -Ést² ú« « t² tÉ8:) ² · -Ést² x· « « t²3
- 8:) ² · -Ést² p'É œp-Ét²1; :) ² · -Ét - u œ pÉý - y-yÉp't3



Myàœ 6; Aa »pœÉý - st² œ»· -sp-Ét² t- u -rÉý - st 't'àœ· « « à-t st œ²yst-rt

Yàt '2 qt².y⁻² st « . qyÉ F

- St² œ» -sp-Ét² xpqyÉ -Ét- « . èt--t 65 ~« st 'tàœ'yt à s, Éàst3Sp sy²Ép-rt « sy-p-t t²É st 7 ~« 1y' à²Ép-Éà- u œÉ Ép't« t-Ést² sy²Ép-rt² py⁻²y..àt st² sy²Ép-rt² s. « yryt 2d-yât œyÉ 'tâ t² » àœrt œpy⁻² œ» -sp-Ét²3; 9] st² œ» -sp-Ét² œ²yst-É : ~« . à « .y⁻² sà rp« »à²1y' à²Ép-Éà- » É-Ét' st rp»ÉpÉy - st² « . st² prÉy? y« » œÉp-É-s. -Éâ ' . p²Éy²Ép-rt 'trÉy.àt.1tÉrt « p'vœ 't s -yât' » àœrr st œpà²yÉ3;] st² Éàsy-p-Ét² xpqyÉ -É »à² st 95 ~« -â yœy àœ 6=3



Mv àœ 6= Aa »pœÉy - st² Éàsy-p-Ét² t- u -rÉy - st 'tàœ 'y-t « t-Ésà rp« »à² -UD65?

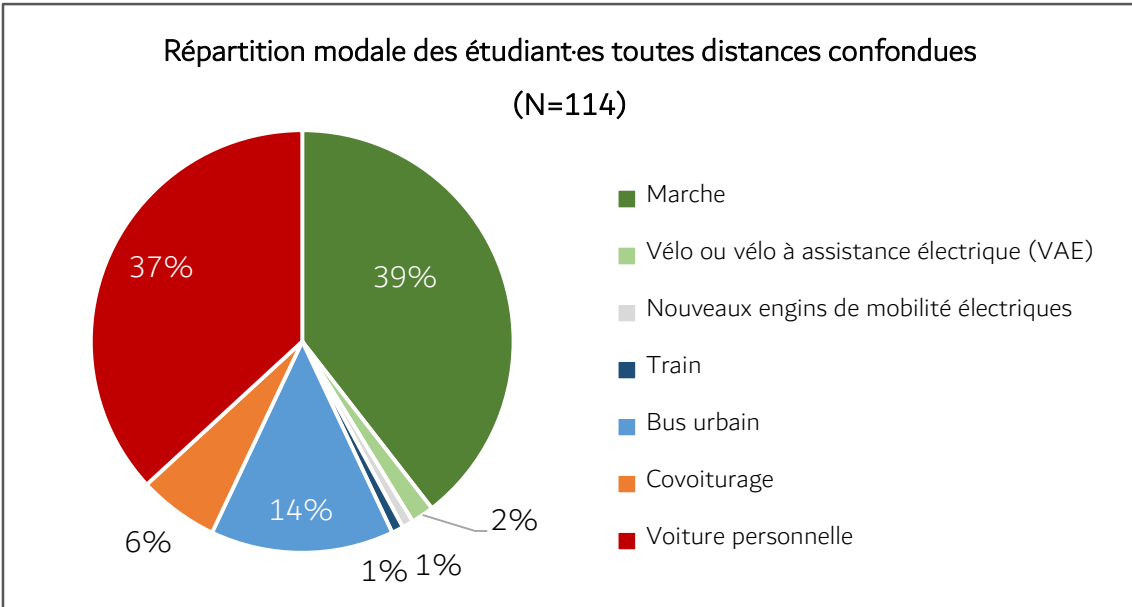
K Épy² »pœ« . st st s »prt« t-ÉA

- St² pàÉ « . qy²Ét² »pœ. àœ-Ét- « . èt--t 77 ~« Aà-t sy²Ép-rt 'tâ t « py² r. x œ-É pâtr 't « . st st s »prt« t-Érx. y²β
- St² à²pvtœ sà â ' . »pœ. àœ-Ét- « . èt--t 7 ~« « rp-y.àt tÉ 'trÉy.àt.1y' à²Ép-Éà- » É-Ét' - - té»yÉ st rt « . st st s »prt« t-Él « p'vœ 't² syuyà²É² » .² t² »pœ'p É » vœ»xyt s, Hàœ'pr3
- d-²tà' Éàsy-p-És r'pœ àÉy²tœt Épy- tÉœp'y²t 95 ~« » àœ²t² ÉpztÉ3

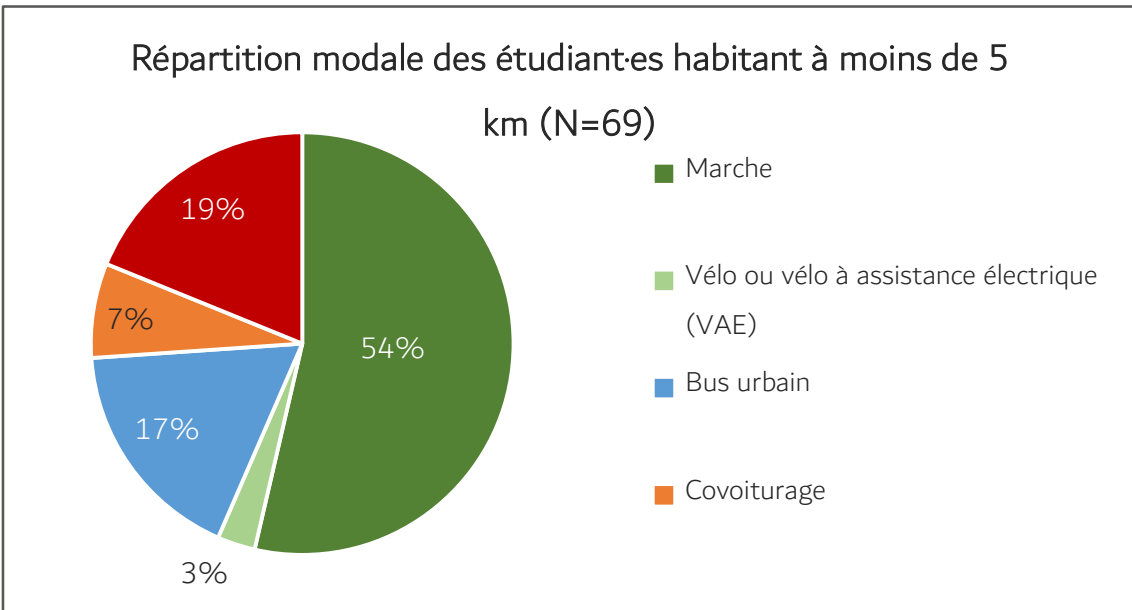
Yàt ''t² »œÉy.àt² st « . qyÉ F

- 8=] st² œ» -sp-Ét² 2. -ÉpàÉ². 'y²É² -â yœy àœ 6?3JtÉÉ »pœÉst²rt-s 75] ' . œ..àt rt àé3t''t²2ryxpqyÉ -É « .y⁻² st : ~« -â yœy àœ 6Q1rt ..àyœ²É 'tâ » àœà-t » »àÉy - z à-t3
- 8@) st² Éàsy-p-Ét² 2. -É»y É -²1rt rxyuœ pÉÉy-É« « t : 9] ' . œ..àt rt àé3t''t²2ryxpqyÉ -É « .y⁻² st : ~« -â yœy àœ 6Q3JtÉÉ »pœÉ« . sp't 'tâ t t²Ér. x œ-É pâtr 'y« »'p-ÉpÉy - st² Éàsy-p-Ét² 2 àœ't É œÉ yœ 3V- . q²tœt à-t syu œ-rt st »œÉy.àt t-Éœ 'p « pœxt tÉ't â ' . 1 s « . -Ép-É..àt 'p É » vœ»xyt œ-s 'p « pœxt tuyprt tÉr. -yœ t ..àt 'p »œÉy.àt sà â ' .²t uyÉ²tà't« t-Ét-rp² s,y-uœ²ÉàrÉàœ² 2 ràœp-É² pâtr st² â ' .² 'trÉy 23
- X. àœ² « . st² st s »prt« t-É« y- œÉyœ² A - . q²tœt à-t »œÉy.àt sà r. â yœpvt »œ²t-É « py² uyq't A;] 3 St² Ép-» œÉ t- r. « « à-². -É'pœt« t-ÉàÉy² 2 pâtr 6:] s,à²pvtœ² s. -É6] s,à²pvtœ sà Épy-3Sp »pœÉ« . sp't sà â ' . t²ÉÉœ² uyq't pâtr 7] s,à²pvtœ² -É àÉ É»t st â ' . r. -u-sà. VqzrÉust 'p²ÉpÉvyt UpÉy -p't e ' A65) t- 7585

Xpœpy'tàœ1?] st² œ» -sp-Ét² »œÉy.àt-É',y-Éœ . sp'yÉ -rà« à' st »à²ytàœ « . st² st s »prt« t-Éz àœà- « « t ÉpztÉ3Xpœ yt àé4''t²1»œ² st ; 5) àÉy²t-É7 « . st² st s »prt« t-É syu œ-É3



Myàœ 6?Aa »pœÉy - « · sp't st² Êasy-Ét² É àÉ² syÉp-rt² r· -u -sà²



Myàœ 6@Aa »pœÉy - « · sp't st² Êasy-Ét² xpqyÉ-É « · y-² st : ~«

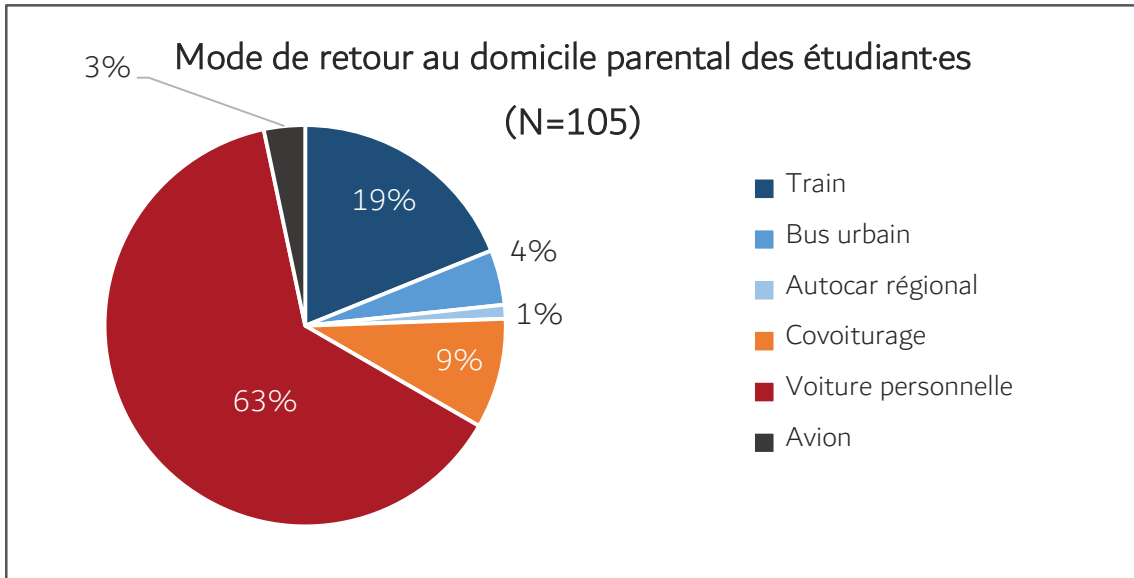
S,t-...à É p vp't « t-É»tœ y² s,p»œxt-stœp »œÉy.à² st 'p « à'Éx · sp'yÉ rxtê't² Êasy-Ét² A

- 9:) st² Êasy-Ét² · -Éœr· àœ à- « · st · rrp²y --t' pà « · y-² à-t u y² sp-² ',p-- t Ay² ² · -É « à'Éx · spàè³ St² œ» · -sp-Ét² « pœxt àœ à² t² ² · -É't² »'à² útég't² sp-² 't àœ »œÉy.à² st « · qyÉ pâtr à-t »pœÉy « · œp-É · rrp²y --t't s,pàÉ « · qyÉ É² · r· â · yâœpvt tÉ ²t à' tÉs,à² pvt œ st² Ép-² » · œÉ t-r · « « à-3
- St² pàÉ « · qyÉ É² ² t œ» · œÉ -É · rrp²y --t't « t-Éât œ 'p « pœxt tÉ't â ' · 1œ »œ² t-Ép-Éà- 't ày² œt œ » · œÉ « · sp' Art² « · st² » · àœpvt -Ét -t utÉvpv-tœ? » · y-É st »pœÉ « · sp't² 3
- P-, èp pàà- r· â · yâœ àœ à² t »pœ y't² à² pvt œ² · rrp²y --t' t² st 'p à yâœ œ³ St r· â · yâœ pvt ² t œÉ t œ » · œÉ · rrp²y --t' pàÉ « pœxt àœ à² t² »œ ry»p't « t-É

St œÉ àærx t ê 't² »pœ-É t² Éuœ..àt -Ét É« pz œÉpœ « t -Ér pœ - A

- ;5] st² Éâsy-Ét² œâyt --t-Ést up . - pà « .y-² qy« t-² àt 't rxt ê 't àœ »pœ-É 3
- 7:] st² Éâsy-Ét² xpqyÉ -Érxt ê 't àœ »pœ-É t É œ-Éœ-É..à Ésy --t « t-É pà s. « yryt up « yyp'3

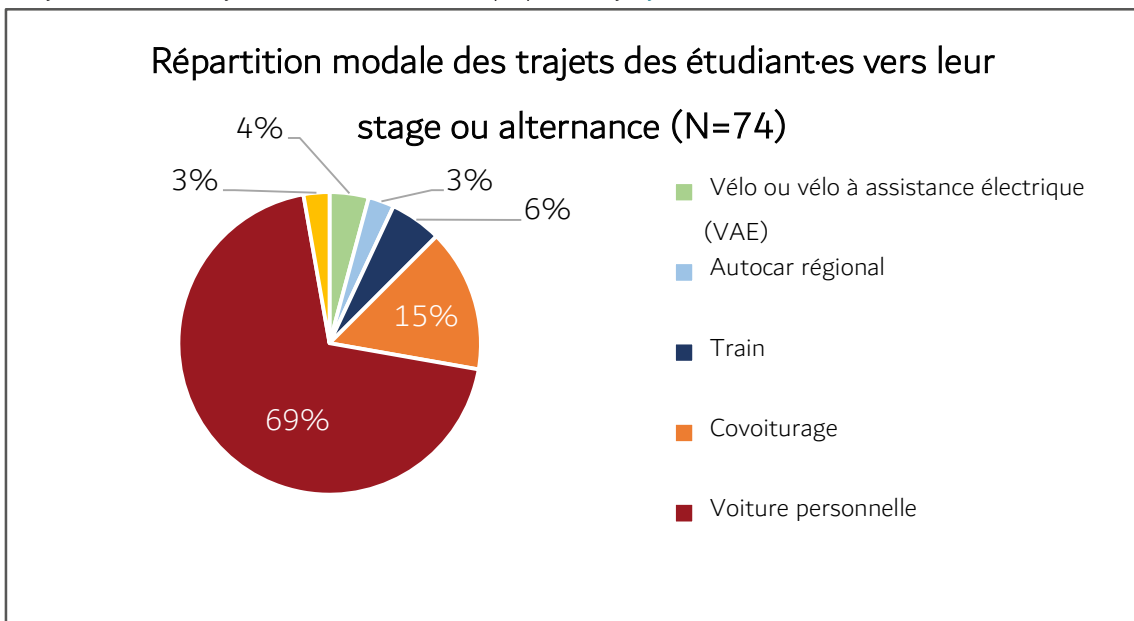
St rx. yé sà « . st st s »prt « t-Ét² É'y ' ,p« -pvt « t-É sà É œÉ pœ 1 - Ép« « t-É 'p st² t œÉ ut œâypœ 1². àât -Ér. É à² t t -É « »² 3Hy-²yl; 8] st² œÉ àœ pà s. « yryt² t u -Ét -â. yâœ -â. yœy àœ 75.3



Mv àœ 75 AT. st st œÉ àœ pà s. « yryt »pœ-Ép' st² Éâsy-Ét²

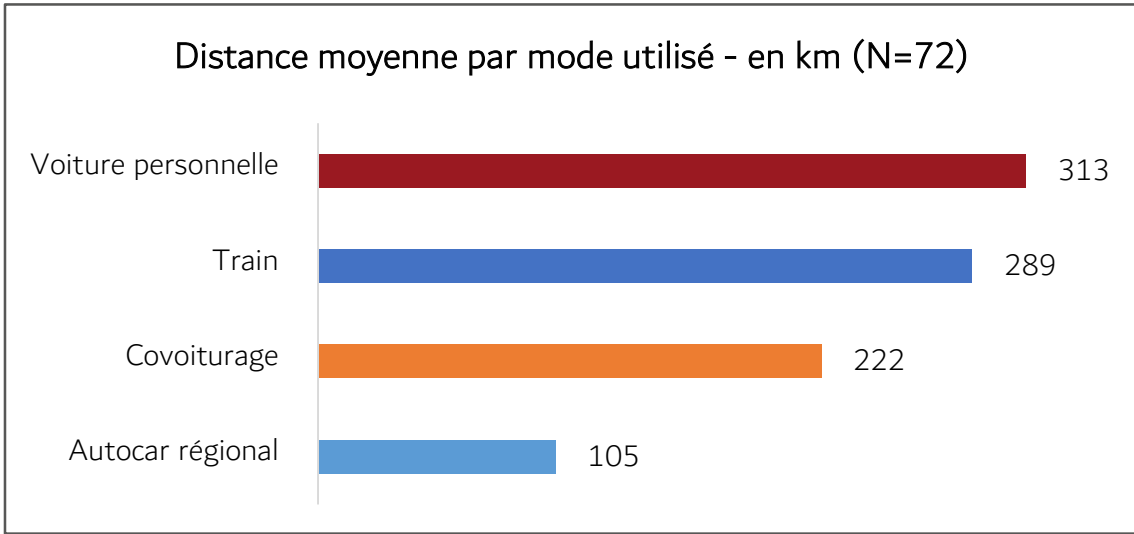
Yàt 't « . qyÉ ât œ 't 'yt à st² Épvt F

?:] st² Éâsy-Ét² t ut rÉat -Éà-² Épvt . à à-t p'É œp-rt sp-² ' ,p-- t 3J. -rt œp-É't²² Épvt² 1rt àé2 ry². -É². àât -É ' .y-² sà s. « yryt à-yât œÉpœ 1 xpàÉ àœ st 755 855 -« 3Jt ÉÉ « . qyÉ t² Éœp'y² t t²² t -Ét 't « t-Ét -â. yâœ 1't « . st 't »à² r pœ. - â. yœy àœ 76.3



Mv àœ 76 Aa »pœÉy - « . sp't st² Épvt É st² Éâsy-Ét² ât œ 't àœ Épvt . à p'É œp-rt

S. œ..àt 'p sy' Ép-rt t-Éœ 't s. « yryt tÉ't 2Épvt t2É 'tâ t1'p â yâœ t2É »œy vy t pâtr à-t »pœ
 « . sp't st ; @) 3L- « . èt --t 1't2 Éœz É pâÉ « . qyt2 2. -É. -v2 st 868 ~« -sy' Ép-rt p'ttœ-y.àt « t-É3
 St2 Éœz É t- Éœy -u -É. àp-É t àé 7?@~« 3 ' « t-É- Épqt1't r. â yâœ pvt ' -vât 2sy' Ép-rt -,t2É »p2
 »œu œ ' ,pâÉ 2. 'y' « t « p'vœ st2 œsârÉy -2 st r. É » . É-Éy 't2 â yœy àœ 77.3



Mv àœ 77 AKy2 Ép-rt « . èt --t »pœœ . st àÉy2 t - ~«

Yât 't2 « . ÉâpÉy -2 tÉ2 pÉy2 uprÉy -2 st2 Éâsy-Ét2 sp-2 't àœ »œÉy.àt2 st « . qy'É ..à. Ésyt --t F
 St2 Éâsy-Ét2 2. -É2 pÉy2 upyÉt2 st 't àœœ . st st s »prt « t-Ét - œpy2 . - st ' ,pâÉ - . « yt ..à. y' r. -u œ 1
 « py2 vp't « t-É »pœœ ppyÉâst tÉt - œpy2 . - st 2 p œ »syÉ 3? ;) st2 œœ . -sp-Ét2 2. -Épy-2 y2 pÉy2 upyÉ2 st
 't àœœ . st st s »prt « t-É-UD656.3

Jt2 « . ÉâpÉy -2 âpœt -É2 t' . - 't « . st st s »prt « t-ÉA

- St2 pâÉ « . qy'É É2 2. -É2 t-2 yq't2 ' ,pâÉ - . « yt tÉ'p œ »syÉ tÉ »œ --t-É't àœâ yâœ »pœ
 xpqyÉâst 3 Sp r. -sà yÉ sà r xp-vt « t-É-2 t-2 yqy'2 pÉy -1 p-yœ pÉy . st2 Éy-pÉy - st2 Éâsy-Ét2
 » . àœpyÉrp22 tœt2 xpqyÉâst2 p-rœt2 3
- St2 rÈr'yÉ É2 2. -É « . Éâ 2 »pœ't2 qyt -upyÉ »xÈy.àt2 1 st œ »syÉ 3 J,t2É vp't « t-É à-t
 »œÉy.àt 2 à2 ryÉ t »pœ ,xpqyÉâst 3
- S,xpqyÉâst t2É vp't « t-É'p »œ ry'p't œpy2 . - s,à2 pvt st2 Éœp-2 » . œÉ t - r. « « à-3

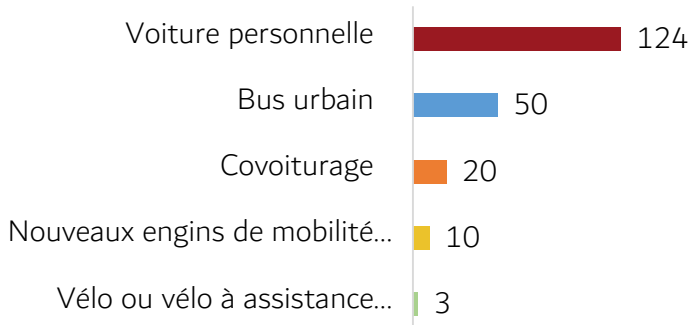
JtÉÉ « . qy'É t utrÉâ t t - â xyr'àt2 « . É œ 2 œ »œ2 t-É vp't « t-Éâ - r. Éy-p-ryt œr. -2 ys œpqt 1
 sp-2 à- r. -É éÉ 2. àât -Ér. -Éœy-É » . àœ't2 Éâsy-Ét2 3 St qâsvtÉ « t-2 àt' t2 Éy « pÉy p'' à 'p
 « . qy'É s. « yryt 2 Éâst st2 Éâsy-Ét2 t2Ést ; @e3 Sp â yâœ t2É't « . st st s »prt « t-É't »à2
 r. É àé » . àœt2 œœ . -sp-Ét2 1 pâtr à- r. É « t-2 àt' »tœâ st 679 € â yœy àœ 78.3

JtÉÉ « . èt --t œ2É 'pœœ « t-É2 . à2 t2Éy « t Ast r. Ép--àt' s,à-t â yâœ t2ÉtÉy « t-Éœ 9 555 € tÉ
 ; 555 € »pœp- 2 t' . - 't2 Éâst2 tÉxè» . Éx 2t2 œÉ -àt2 3 JtÉÉ 2. à2 t2Éy « pÉy - t2É-pÉâœ 't t - œpy2 . -
 st2 r. É y-syœrÉ 2. àât -Ér. - r. -2 ys œ2 -p22 àœp-rt 12 ÉpÉy --t « t-És »œrypÉy - sà â xyr'àt. tÉsà
 »pœpvt »œqpqt st rt2 r. É pâtr 't2 »pœ -É3 St qâsvtÉ'y ' ,à2 pvt st ' ,pâÉ « . qyt rxt ê 't2
 Éâsy-Ét2 t2Ért œpy-t « t-Éy-u œt àœ 'p « . èt --t -pÉy -p't t - œpy2 . - s, ..ày »t « t-Ét - â xyr'àt st
 2 tr. -st 1 â yœ Éœy y « t « py-3 Jt qâsvtÉ œ2É É àÉ u y sy'œœ » . œy -- pâ œvpos sà œât -à
 « t-2 àt' 2 à » . 2 st2 Éâsy-Ét2 3

U. Ép qt-t At- rà « à'p-É't2 syu œ-É2 œ22 . àœt2 « t-2 àt't2 « . èt --t2 -pyst2 st 'p up « y't -96) . 1
 œât -à2 s prÉâÉ -7=) . tÉpyst2 »àq'y.àt2 -7:) . 1Éœy ..à yœ »œ2 t-É 'à y2t'à' @) sà qâsvtÉ « t-2 àt'
 st2 Éâsy-Ét2 1 r. « » É »pœ »pœ -t 1't2 »œÉ tÉpâÉœ2 œ22 . àœt2 31't qâsvtÉ « . èt - « t-2 àt' s à-
 Éâsy-Ét2 ' àt 6 67 @t àœ2 1 s »œ2 ' Vq2 t œâpÉ yœ UpÉy -p' st 'p eyt Éâsy-Ét 3

Coût perçu des déplacements pour les étudiants - en euros

(N=93)

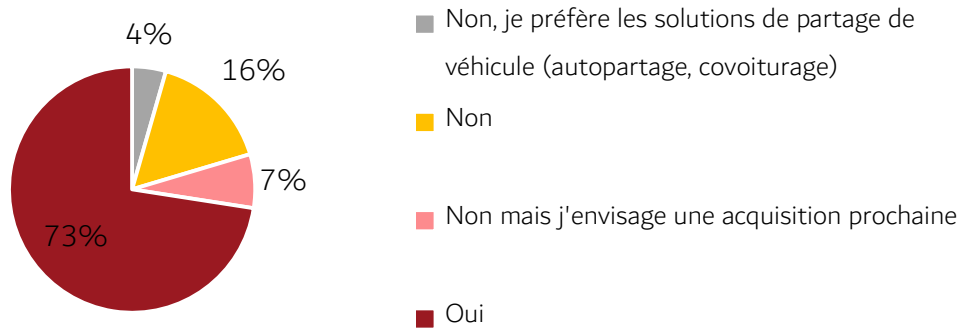


Mv à 78 AJ. É « . èt - » t œ à » p œ « . st st É œ - 2 » . œ à É y ' 2

L- « pop » ' t ' t œ » » . œ ' , p à É « . qyt œ 2 É t - r . œ É œ y É » . à œ t 2 É a s y p - É t 2 A œ B) st 2 É a s y p - É t 2 . - É t » t œ y ' . à t - â y ' pvt - É st ' t » p 2 2 t œ s p - 2 ' , p - - t 3

L- « p é y œ s , .. à y » t « t - É l = 8) st 2 É a s y p - É t 2 s É t - - t - É à - â x y r à ' t t É =) t - â y ' pvt - É à - t p r .. à y ' y é - » œ r x p y - t st â x y r à ' t - â y œ y à œ 79.3 St u œ œ r . à œ t É ' p â ' . - É st » . 2 2 t 2 2 y - » t à â t - É v p ' t « t - É É œ y s t - É y ' 2 r . « « t à - 2 . à x p y É s , « p - r y » p é y - p à 2 t y - st ' p » . » à ' p é y - É a s y t 3

Possession d'un véhicule par les étudiants (N=113)



Mv à 79 AX. 2 2 t 2 2 y - s , à - â x y r à ' t » p œ t 2 É a s y p - É t 2

bt ' - N œ œ O t œ z S , vt s à » p 2 2 pvt s à » t œ y ' st r . - s à y œ œ r à ' t t É œ r à ' t œ y É t - r . œ s p â p - É pvt 2 y ' p 2 . ry É » t œ t É y É s , p à É œ 2 . ' à y - 2 st s » ' prt « t - É l » . à œ p ' t œ » à 2 ' y - s p - 2 ' p œ « y ' t t - r p à 2 t s à « . s ' t st 2 . ry É l y ' t à œ « p - .. à t t - r . œ ' t œ r y É 653 Jt » œ » . 2 y ' à 2 É œ ' , t - z à » . à œ t r p « » à 2 s , H à y ' p r s , t « q p œ à t œ t 2 É a s y p - É t 2 s p - 2 à - t « . q y y É s r p œ q - t .. à y 2 . y É p É œ r É â t 3

⁶⁵ Sp r . - 2 É œ r É y - st ' p « . q y y É st 2 z à - t 2 s p - 2 à - É œ s y œ œ œ p ' 2 N œ œ O t œ z p 1 H ' p y - T t œ y t œ 7575

Yàt''t « · qyÉ st² Éasy-Ét² st « py- F

?] st² Éasy-Ét² py t opyt -Érxp-vt œst « · st st s »prt « t-Ét É. -É'p ». ²² qyÉ st² t œ» œt œ² àœ à- pàÉœ « · st 3 bàœ't rpœ »à² 1't œ» œÉ « · sp' ², t utrÉat opyÉ t² t-Ét''t « t-É àt œ 'p « pœxt 1't r. â: yâœvnt t'Ét qà² 3 u œy œl't² Éasy-Ét² ». ²² sp-Èà- â xyrà't -t² t »œz t t-É»p² àœs, pàÉœ² « · st² 1'x yÉ-É't ». É-Ét' st s rœœ. -pÉy-3

Yàt''t² y-ryÉpÉy -² » àœà-t « · qyÉ s rœœ. - t². àxpyÉt »pœt² Éasy-Ét² F

X. àœà- »p²² pvt pàé « · st² prÉy² â ' . tÉ « pœxt. 1't² y-ryÉpÉy -² yst-Éy t² r. « « t pèp-É't »'à² s,y-uàt-rt² àœà- ât-Éat' œ» œÉ « · sp' st² œ» . -sp-Ét² 2. -ÉA

- Kt² ÉpÉy --t « t-É rÈr'pq't² 2 ràœ² 2 -vpœvt² â ' . xpàÉ àœst 7=) 3
- Sp »œ² t-rt s,pœ -pvt « t-É rÈr'pq't² 2 ràœ² 2 ât œ't rpœ »à² xpàÉ àœst 7;) 3

Jt² rxyœ² Éopsàyt-Èà-t pÉt-É u œt st² Éasy-Ét² » àœst² prÉy -² »œât -p-Ést² r. ''t rÉyÉ² tÉ st ' ,d JH3Kt² pyst² »àq'y.àt² ' ,prxpÉ »tœ t Ép-É', pr..à² yÉy - st « pÉ œt' rÈr'pq't tÉst 'p' rpÉy - st « pÉ œt' 2. -É vpt « t-É' qy'ryÉ² »pœt² œ» . -sp-Ét² 3

X. àœt² Éop-² » œÉ t- r. « « à-1't² y-ryÉpÉy -² yst-Éy t² r. « « t pèp-É't »'à² s,y-uàt-rt² àœà- ât-Éat' œ» œÉ « · sp' st² œ» . -sp-Ét² 2. -ÉA

- St r. Ést ' ,pq. --t « t-ÉA 80) t² Éy « t-É..àt 'p vœpÉyÉ » àœt² Éasy-Ét² 't² y-ryÉ œyÉ »œ-sœ 't² Éop-² » œÉ »àq'y² 3
- Sp œ..àt-rt tÉpœ »'yâst st »p²² pvt Aœ² »trÉât « t-É8? tÉ8;) t² Éy « t-É..à, à-² t œyrt prœà t-vt-sœ œyÉà- »'à² vœp-s à² pvt st² Éop-² » œÉ t- r. « « à-3

X. àœt' r. â: yâœvnt 1't² y-ryÉpÉy -² yst-Éy t² r. « « t pèp-É't »'à² s,y-uàt-rt² àœà- ât-Éat' œ» œÉ « · sp' st² œ» . -sp-Ét² 2. -ÉA

- Sp « y't t- œ'pÉy - st r. â: yâœvnt à² t² â ' . -Épœ² y-É œt² ' ,d JH xpàÉ àœst 88) 3
- Kt² »prt² st² ÉpÉy --t « t-É s sy t² pà r. â: yâœvnt 3
- S,tÉy É-rt s,à-t p »'y'pÉy - . àât œt pàé t-Éœ »œ² t² tÉ Épq'y² t « t-É »àq'y² â y'y² xpàÉ àœst 7:) 3

Yàt' t² É',yœ »prÉst 'p « · qyÉ st² Éasy-Ét² F

J' st 'trÉâœ AV- rxtœxt yry r. « »pœœ't² »œ» œy -² ..àt œ»œ² t-É-Érxp..àt « · st st s »prt « t-Ét- « pÉy œ st syÉp-rt² »pœ. àœt² ~« . 1 « y't² t- »tœ »trÉât pàtr 't² »œ» œy -² t- J . st² « y² y -² st NLb v - œt² -ÉVt. »pœrt² syÉp-rt² »pœ. àœt² py-² y..àt 't² tÉÉ œp'yÉ² - vpÉât² p²². ry t² €t...» 3 « .

St² 2. àœt² œÉ-àt² 2. -É't² 2 àâp-É² A

- J. -rtœp-É't² syÉp-rt² »pœ. àœt² »pœ « · st As. -- t² . qÉ-àt² âp ' ; t-..à É « · qyÉ syuà² t t- 7579
- J. -rtœp-É't² « y² y -² st NLb As. -- t² . qÉ-àt² âp ' t l y p- Jpœ. -t st ' ,d JH 7579
- J. -rtœp-É't² r. É². ry Épàé - à tÉÉ œp'yÉ² - vpÉât². A't² syÉp-rt² p--àt 't² »pœ. àœt² »pœ't² Éasy-Ét² 2. -É « à'Éy' y t² »pœ à- uprÉ àœ â: yœ Épq't pà 7. s y-y »pœ « · st st s »prt « t-É⁶ 1qp² 2 àœt² »pœ « · sp't² œt''t² 3

⁶⁶ b. àœt A%trÉât « · qyÉ àt œà² « · É œt s Éop-² ». œÉF d² t œrx. yrt² p-s qt-t yÉ u œÉxt². ry tÉ% L-œ. Xy. -yl Xp-pè É? Jxœ Ésy² 17576

« À la suite de la mise en œuvre de la stratégie de mobilité durable, les impacts de la mobilité pendulaire des étudiants du campus d'Aurillac sont les suivants :

| T · st | J É 43-« |
|----------------|----------|
| T pœxt | 51 |
| T Éœ | 6 |
| e · | 67 |
| cœp- | 719 |
| cœp« | 71 |
| l à² | 8 |
| e · yâœ | 71 |
| J · â · yâœpvt | 97: |
| T · É | 791 |

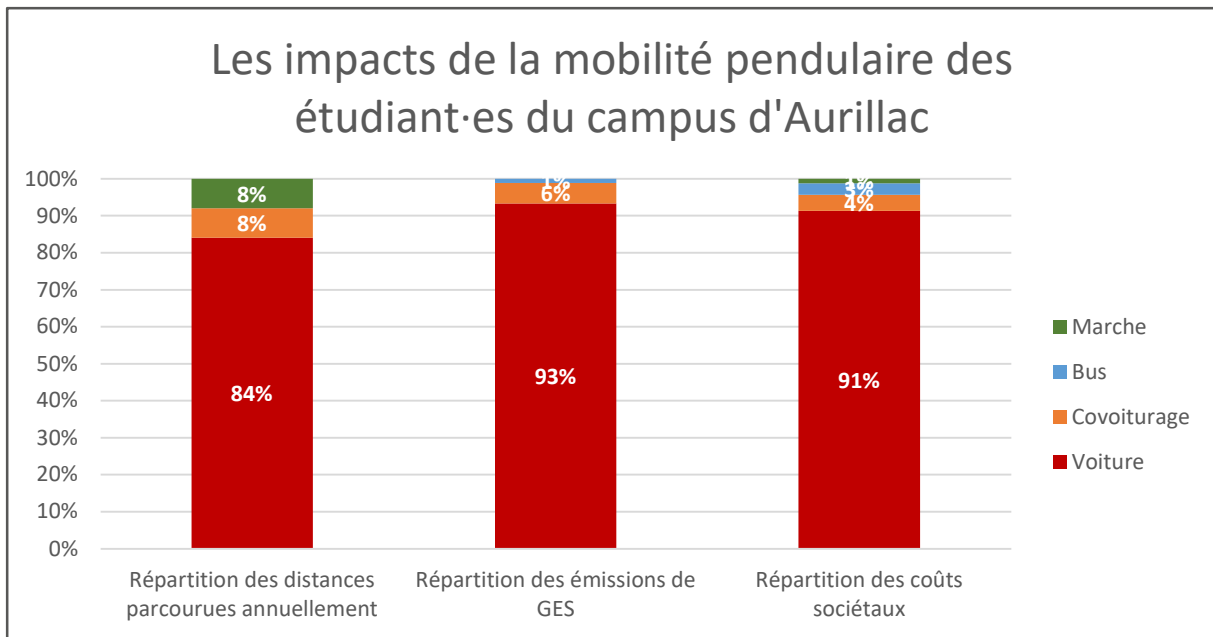


Figure 7 : Répartition des impacts de la mobilité pendulaire des étudiants du campus d'Aurillac par mode de transport.

« À la suite de la mise en œuvre de la stratégie de mobilité durable, les impacts de la mobilité pendulaire des étudiants du campus d'Aurillac sont les suivants : 84% des distances parcourues, 93% des émissions de GES et 91% des coûts sociétaux sont générés par la voiture. Le covoiturage représente respectivement 8%, 6% et 4% des impacts, le bus 8%, 1% et 3%, et la marche 0%, 0% et 2%.

« La voiture est le mode de transport le plus utilisé par les étudiants du campus d'Aurillac, ce qui explique sa part prépondérante dans les impacts de la mobilité pendulaire. Le covoiturage est le deuxième mode de transport le plus utilisé, suivi du bus et de la marche. Les impacts de la mobilité pendulaire des étudiants du campus d'Aurillac sont donc principalement générés par la voiture, ce qui souligne l'importance de promouvoir des modes de transport alternatifs pour réduire les impacts de la mobilité pendulaire des étudiants du campus d'Aurillac.

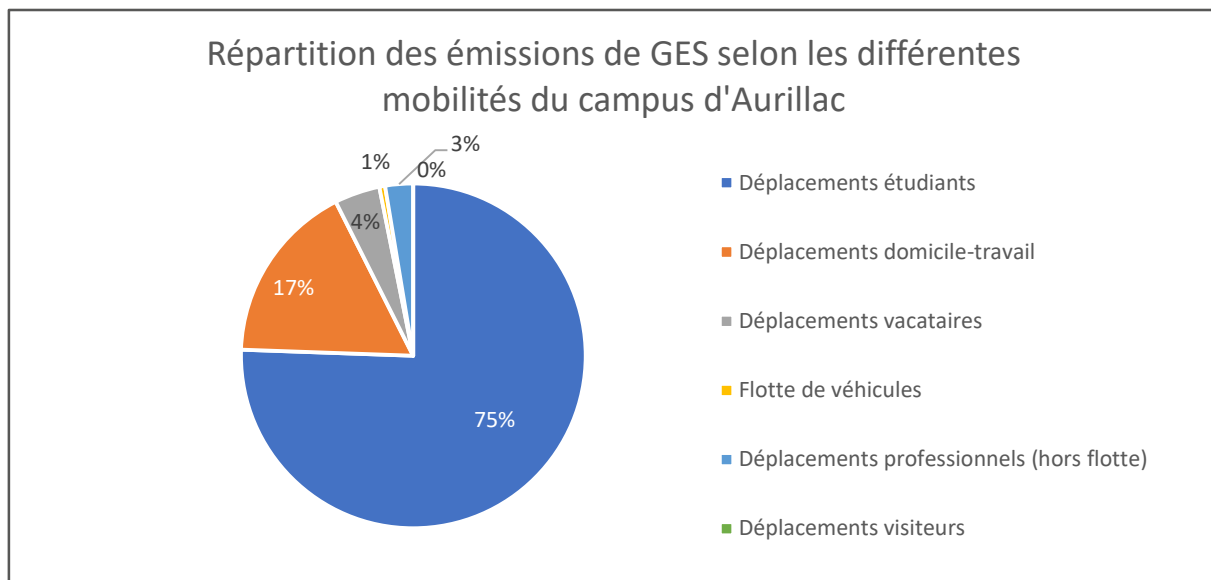
⁶⁷ b. à œt A%lrÉât « · qyÉ â t œ à² « · É œt s Éœp-² ». œÉF d² t œrx · yrt² p-s qt-t u yÉ u œÉt² · ryÉœ% L-œr · Xy · -yl Xp-pœ É² Jxœ Ésy 17576

S,p-p'è²t st² »pé.à² st² Éasy-É²1r. -yœ t 'y« »prÉst 'p É »vœ»xyt ²àœ'tàœ« . qyÉ tÉst 'pqt-rt s,y-œ²ÉàrÉàœ² rÈr'pq't²² ràœ² t²3Hâtr à-t »pœ« . sp't st 'p « pœxt st 8@) 1't qt² . y-st² ràœ²pé - st² s »prt« t-É »y É -² t²É y« »œp-É ²àœ't² ÉœzÉ ..à² tœ-É t« »œ-É²¹ --Ép« « t-Éâp 't Jxt« y- sà a . r Jp²Ép-tÉÉ²àœ't rp« »à²3

St² s »prt« t-É âtœ 't² ²Épvt² tÉ't² s. « yýt² up« yypàé² . -ÉÉœ² 'pœ« t-És »t-sp-É st 'p â yÉœ³by', 'trÉœy pÉy - st² â xyà't² st² Éasy-É² - ,t²É»p²² . àxpyÉpqt s,à- » y-Ést ààt st² r. É tÉst 'p œsàrÉy - st² « y²y -² st NLb1't r. â yÉœpvt t²É..àp-É 'àà- 'tâœst s rœœ -pÉy - y« »œp-É L-y-1 'p « . qyÉ y-Éœ . sp't Éœy-2â ' »tâÉ vp't« t-É »œ²t-É œ à-t p'ÉœpÉâ t y-É œ²²p-É » . àœrt² stœyt œ s »prt« t-É 1s. -Éà-t »pœt t²És. œ² tÉs z œp'y² t t-Éœy-3St â ' » . àœpÉpy-²y É -sœ 'pœ s,y-uàt-rt st² vpœ² t- « . qyÉ² prÉâ²³

Jt² »pé.à² tÉ- . Ép« « t-É't² »œzrÉy -² s,pr..à²yÉy - tÉs É -Éy - st â xyà't²¹É « . y-t-És,à-t s »t-sp-rt ' ,pàÉ « . qyt u œ¹¹ pœàtàœs,y-s »t-sp-rt tÉst 'yqtœ t- « péy œ st s »prt« t-É « py² vp't« t-É²àqt t- œy² . - st 'p« -pvt« t-É sà É œœy œ³ St² 'tâœ »' qyryÉ² »pœ't² Éasy-É² A² ràœ²pé - st² p« -pvt« t-É rÈr'pq't² tÉy É -²¹« ty'tàœ st²²tœ t-Éœ²» . œ² t- r. « « à-1- rt²²yÉ -Éà- Éœâpy r. -z y-Épâtr 't Éœy œ¹tÉà-t r. -sàÉ sà rxp-vt« t-Éy« »œp-É pà»œ² st² Éasy-É²³

Yà't² s »t-sp-rt² y-p't² » . àœp « . qyÉ sà rp« »à² F



Myàœ 7; Aa »pœÉy - st² « y²y -² st NLb st 'p « . qyÉ sà rp« »à² s Hàœ'pr

Xpœ y',t-²t« q't st² « . qyÉ² Éasy t² àœ't rp« »à²¹t² s »prt« t-É st² Éasy-É²¹sp-² 't rpsœ st 'p « . qyÉ s. « yýt²à-yâ tœyÉ « pz œÉyœ« t-Ér. -²Éâ t-É'ps »t-sp-rt 'p»à² u œ¹ pàé -tœyt² u²²yt² pâtr =:) st² « y²y -² â yœyàœ 7; .3P² stâœ-És. -r upœ ' ; qz É s,à-t pÉÉ -Éy - »pœy à'y œ sp-² 't² prÉy -² s » . è t²³ap»» . œ² t² pàé tut rÉy²¹t² « y²y -² st² »tœ. --t²² . -É vp't« t-É y« »prÉp-É² pâtr 6=) st² « y²y -² st NLb tÉu -Épy-²y'. qz É s,prÉy -² s sy t² sp-² 't »p- s,prÉy - sà rp« »à²3

t''t²²t²¹rt² stàé « . qyÉ² œ»œ²t-É-É(Ø) st² « y²y -² sà rp« »à²³L''t² s. yâ t-És. -r upœ ' ; qz É s,à- Éœâpy t- « péy œ st² . qœ É -œsàrÉy - st² syÉp-rt² »pœ. àœà²¹œ» . œÉ« . sp¹« ty'tàœ œ« »y²pvt st² â xyà't². tÉst s rœœ -pÉy - st ' , -tœyt³St² pàÉœ² « . qyÉ²¹- . Ép« « t-É't² s »prt« t-É st² âprÉpœ²¹². -É»à² r. « »tét² « . sà'tœ

Y àt '2 t-z à è v - op à è 2 - É y s t - É y y 2 É op â t œ r t 2 y - â t 2 É y p É y - 2 » · à œ t r p « » à 2 s, H à œ y ' p r F

X · à œ t 2 » t œ · -- t ' 2 1 2 à œ t 2 s » ' p r t « t - É s · « y r y t 2 É op â y t É » œ u t 2 2 y -- t ' 2 A

- b r à œ y t œ t 2 s » ' p r t « t - É t É t 2 2 É p É y -- t « t - É t - « · s t 2 p r É y ? » y É - 2 t É r è r ' p q t 2 .
É op â t œ à - É op â y p â t r ' t 2 r · ' t r É y É 2
- X œ » · 2 t œ s t 2 2 É p É y -- t « t - É u p â œ p q t 2 à - « t y ' t à œ à 2 p v t s t ' , p à É « · q y t É ' .. à t ' t r · â · y É œ p v t
- M p r y É œ t œ r · à œ p à r · â · y É œ p v t â y p s t 2 2 t œ â y r t 2 p s p » É 2 t É r · « « à - y . à 2
- b t - 2 y q y y t œ p à é y « » p r É s t ' p « · q y y É
- a s à y œ ' t 2 s y É p - r t 2 » p œ · à œ t 2 y - É œ 2 y É 2 v œ r t p à é · à É y 2 - à « œ . à t 2 t É s t - - à â t ' t 2 · œ p - y p É y - 2 A œ r · à œ p à É ' É op â y 1 « à É p ' y p É y - s t É op z É
- M p r y É œ t œ r · à œ p à é É op - 2 » · œ É t - r · « « à - 1 - - É p « t - É t É op y - 1 » · à œ t 2 s » ' p r t « t - É » œ u t 2 2 y -- t ' 2
- b è 2 É « p É y t œ t » p œ p v t s t ' , p à É « · q y t » · à œ t 2 s » ' p r t « t - É y - É œ 2 y É 2

X · à œ t 2 É a s y p - É t 2 1 2 à œ t 2 s » ' p r t « t - É s · « y r y t 2 à - y â t œ y É t É â t œ ' t 2 2 É p v t 2 A

- b t - 2 y q y y t œ p à é y « » p r É s t ' p « · q y y É
- J œ t œ à - - · à â t ' y « p v y - p y œ p à É à œ s t 2 « · s t 2 p r É y ?
- M p r y É œ ' , p r r 2 p à é « · s t 2 » p œ p v 2 r · â · y É œ p v t 1 É op - 2 » · œ É t - r · « « à - .
- H à v « t - É œ t - y â t p à s t r · - - p y 2 2 p - r t s t 2 É a s y p - É t 2 2 à œ t 2 « t 2 à œ 2 t é y É p - É 2
- b r à œ y t œ t 2 s » ' p r t « t - É t É t 2 2 É p É y -- t « t - É t - « · s t 2 p r É y ?

III. LE PLAN D'ACTION DU CAMPUS D'AURILLAC

Jt »p- s,prÉy - 2,y-2roÉsp-2 'p r. -Éy-àÉ sà »p- st « · qyÉ â É t- s rt« qœ 7579 ' , rxt''t st ' , Épq'y²²t« t-ÉJt st œyt œœvyÉ't² prÉy -² ..à²²tœ-É« t- t² ' , rxt''t v'· qp't1pâtr st² « t²àœ² ..à²²,p»'y..àt œ-É É à² 't² rp« »à²3Hy-²yl'p »à²pœÉst² « t²àœ² r. « »œ²t² sp-² 't² pét² ²àÿp-É² ,p»'y..àt -É vp't« t-Épà rp« »à² s,Hàœ'pr A

- Hét 6 AHrr. « »pv-tœt² « · qyÉ² sàœpq't² pà ..à· Ésy -
- Hét 7 Aat-sœ uy-p-ry œ« t-Éprrt²²yq't² 't² « · qyÉ² sàœpq't² pàé Éasy-Ét²
- Hét 9 AMPâ œ²tœt² s »'prt« t-É »œut²²y --t'² sàœpq't²
- Hét : AJ· « « à-y..àtœt É²t-²yqy'²tœpàÉ àœst² « · qyÉ² sàœpq't²

P t²É vp't« t-É- rt²²pyœ st »t-²tœst² »p-² s,prÉy -² s Épy' ²1 ' , rxt''t »à² '· rp't1py- st r. œ²»-sœ pà »à² »œ² pàé pÉÉ -É² st 'p r. « « à-pàÉ à-yât œÉpyœ3J,t²É»· àœà· yà- »p- s,prÉy - s sy ²» ryu..àt« t-Épà rp« »à² s,Hàœ'pr p É Épq'y8X· àœrt'p1à- pÉ 'y œest r. 2r-²ÉàÉy - p É « t- t-Éœ 't² ..à²²t² '· rp't²1'p KedabL1tÉ'p v· àâtœp-rt st ' ,d-yât œÉÉ 3

Jt »p- s,prÉy - »tœ tÉ 'p u² st s r'y-tœ'· rp't« t-Értœpy-t² prÉy -² y-²roÉ² sp-² 't XKT st ' ,LXL2dJH1py-²y..àt st »œ»·²tœst -- àât''t² prÉy -²3

Jt² st àé »p-² st « · qyÉ · -Éâ rpÉy - ² ,pœy à'tœt-²t« q't1»· àœÉœp-² u œ tœsàœpq't« t-É't² « · qyÉ² st 'p r. « « à-pàÉ à-yât œÉpyœ1²àœÉ à² 't² É œÉ yœ² st ' ,LXL2dJH3

AMÉLIORER L'ACCESSIBILITÉ PIÉTONNE DU SITE ET SÉCURISER L'ACCÈS AU CAMPUS

Objectifs généraux

- b ràç² t œ² p œ² É. à t st 'p « pœxt sp-² 'p ây't 1pàé pq. œ² sà rp« »à² t É² àœ² t rp« »à²

Description de l'action

75) st² œ² »-sp-Ét² 't-..à É Éásp-É² . àxpyÉ œyt -Ést² y-œ² Éà rÉàœ² »à² ² ràç² t² »-àœ 't² »y É -² t- syœÉy - sà rp« »à² 3Xpœpy't àœ 1t-âœ- à- Éyt œ st² »t œ. --t'² xpqyÉ -É « .y-² st 85 « y-àÉ² »yts st 't àœyt à st Éœâpy'1y' à² Éœ-Éà- »- É-Ét' œ² »-É « .sp' ât œ² 'p « pœxt 'tâ 3

St vœà»t r. 2rp« »à² « .qyÉ p p« .œ à-t œútéy -² àœ' prr ² »y É - pà rp« »à² 1- Ép« « t-É âp 't rxt « y- sà a. r Jp² Ép-t É« py² pà² y² àœ² t rp« »à² A

- Kt »à² 't rt-Éœ 2ây't Aqt² .y- s à- p« -pvt « t-É »y É -² r. -rt œp-É 't² t² rp'yt œ 1't² r'pyœvt² tÉ't zp' --t « t-Épâtr puypxvpt sÉy- œpyœ² « pœxpq't²
- Kt »à² 'p œ² yst-rt à-yât œÉyœ As »' .èt œà- zp' --t « t-Épâtr st² p« -pvt « t-É tÉà-Éœâpy² àœ' r'pyœvt

Jt² prÉy -² - rt²² yÉ -Éà- Éœâpy r. -z y-Épâtr 'p ây't s, Hàç'pr pu- st œ² »-sœ pà « yt àé pàé pÉÉ -É² tÉ² ràç² t œ² t Éœz É st² »t œ. --t'² tÉ Éásp-Ét² 3

Objectifs chiffrés

- 7:) st »pœÉ « .sp't st 'p « pœxt »-àœ 't² »t œ. --t'² t- 757@
- :5) st »pœÉ « .sp't st 'p « pœxt »-àœ 't² Éásp-Ét² t- 757@
- a p'y² pÉy - st² p« -pvt « t-É y-É œt² pà rp« »à²

Indicateurs de suivi

- XpœÉ « .sp't st 'p « pœxt rxtê 't² »t œ. --t'² tÉ rxtê 't² Éásp-Ét²
- bpÉy² uprÉy - st² à² pvt œ² yst-Éypq't âp à-t làÉœ t-..à É « .qyÉ .

Pilotage

L-ÉÉ² »-œ à² t² AN: àât œp-rt 1XXc -yt -² pâtr 't² r. 'trÉâÉ² .

L-ÉÉ² p²² . ry t² A XXc Nt² Éy --pyœ st rp« »à² 1t- 'yt - ÉœyÉ pâtr 't vœà»t r. 2 rp« »à² « .qyÉ »pœÉy y-É œt pà rp« »à² .

Estimation budgétaire

ct « »² a 0

J. É st² p« -pvt « t-É »y É -² ² àœ 't rp« »à² 1 rxyœt œ

Rattachement plan d'action UCA

cè»' . vyt s, prÉy - œp'y² t à-y. àt « t-É² àœ² t rp« »à² s, Hàç'pr

AMÉLIORER ET DÉVELOPPER LES AMÉNAGEMENTS CYCLABLES EN DIRECTION DU CAMPUS

Objectifs généraux

- b ràø² t œp »œÉ.àt sà â ' . » àœt² »tœ. --t'² tÉ Éasy-Ét²
- Hàv« t-É œp »pœ « . sp't sà â ' .

Description de l'action

Xœ² s,à- ...àpœst² Éasy-Ét² œ»-sp-É². àxpyÉ œp-Ést² p« -pvt« t-É rër'pq't² st²Éy-pÉy - sà rp« »à² à-yât œyÉpœ -s. -- t² s,t-..à É « . qyÉ.3Kt »à²1'p « . yÉ st² »tœ. --t'² -UD9;. ². -É ²yÉ ² « . y-² st 85 « y-àÉ² â ' . 1»tœ tÉp-És,t-ây pvtœà- »-É-Éy' st œ» œ « . sp' y« »-œp-É by'p...àt²Éy - sà s -yât' ² àœt É œÉ yœ pàœ'pr. y² t ». ²t1',à² pvt s,à-â ' . p²²yÉp-rt 'trÉy.àt »tœ tÉs,p' vtœ œÉ « t-ÉrtÉÉ »œq' « pÉy.àt3

Pr. -ây -sœpÉst Éœpâp't œpâtr 'p JHI H »-àœp « y² t t- »'prt s,p« -pvt« t-É rër'pq't² ² ràø² ² st »à² 't² »œ-ry»pàéqp²²y-² s xpyÉpÉy - st² »tœ. --t'² tÉst² Éasy-Ét²3St »-É-Éy' sà É œÉ yœ tÉyÉ sp-² 'p « t² àœ . 't² pét² pàÉ « . qyt² tÉyÉ -É vp't« t-ÉHy- st Éœp-² u œ tœrt »-É-Éy'1 à-t œ...àp'yurpÉy - st rtœÉy-² pét² ² tœpÉ- rt²²pœ1pâtr à-t ». 'yÉ.àt st r. -Éy-àÉ rër'pq't3Xpœ tÉt« »t1à- yÉ- œpœ² ràø² tÉz' -- st »à² 'p vpoè zà²..à, pà rp« »à² ²t« q't »tœy-t-É

Hàœ'pr Hv' « œÉy - œp'y² t². - brx « p KyœrÉ àœJèr'pq't1s. -É'p »xp²t st r. -² à'ÉpÉy - sà »àq'yr p t à 'yt à ² àœt »œ « yt œt « t² Éœ 757:3JtÉÉ ² ràø² pÉy - st² yÉ- œpœ² rër'pq't² p»»pœÉ r. « « t à- »œp'pq't à- s ât' »»t« t-Ést 'p ». 'yÉ.àt rër'pq't »pœ', Épq'y² t« t-É st²Éy-pÉy - st ²t² »tœ. --t'² tÉ Éasy-Ét² -â yœyxt ² àyâp-É.3

Objectifs chiffrés

- T y² t t- »'prt s, r xp-vt pâtr 'p JHI H sp-² 't rpsœ st ². - brx « p KyœrÉ àœ Jèr'pq't
- Xœ²t-rt s,à-t »y²É rër'pq't œ'yp-É't rt-Éœ 2ây't pà rp« »à²

Indicateurs de suivi

- Xpœ « . sp't sà â ' . » àœt² Éasy-Ét² tÉt² »tœ. --t'²

Pilotage

L-ÉÉ »-œ à²t AN- àât œp-rt
bt œârt p²². ry AXXc

Estimation budgétaire

ct« »² a0

Rattachement plan d'action UCA

Hét 6 HrÉy - 6 A MHJ ÆR La SH Xa HcÏ d L Kd e SV KHUb SLb T VI ÆR b YdVcRKRLUULb

ACCOMPAGNER LE DÉPLOIEMENT DU COVOITURAGE

Objectifs généraux

- V » É » y t œ É œ s à y œ ' , à ² pvt st ' p â y œ y s y â s à t ' ' t
- J œ t œ à - t r . « « à - p à É pr É â t st r . â y œ à œ ² t ²

Description de l'action

rt z à œ » œ ² st = :) st ² É a s y p - É t ² y - É œ e v t ² » . ² ² st - É à - â x y r à t t É =) t - â y ² pvt - É à - t pr . . à y ² y É - » œ r x p y - t 3 J t ² « . É œ ² p É y - ² ² . - É r p œ q . - t ² x p à É à œ s t (q) 3 X p œ p y ' t à œ 17 :) st ² É a s y p - É t ² ² . à x p y É œ y t - É à - œ » . œ « . sp ' â t œ à - « . st st s » ' prt « t - É « . y - ² r p œ q . - 3 X . à œ t ² » t œ . - - t ' ² 1 ' p » p œ « . sp ' t st ' p â y œ t ² É y » . œ É - É 1 p â t r ; 7) s , p à É ² . ' y « t 3

L - « p É y œ st » œ p É y . à t ² A88) st ² É a s y p - É t ² ² . à x p y É - É à - ² t œ a y t st « y t t - œ ' p É y - » œ » œ ' , à - y â t œ y É - à à - t r . « « à - p à É s s y t . 3

K É y ² st ' , p r É y - A

- K â t ' . » » t œ à ² pvt st ' , p » » ' y r p É y - T . â , P y l t - œ u œ - p - É à - t r . « « à - p à É ² » r y y . à t p à r p « » à ² s , H à œ ' pr p â t r à - - « s s y l t É ' , p - y « t œ 3
- L É a s y t œ p » . ² ² q y y É st s » ' . y t « t - É s t » ' prt ² s s y t ² p à r . â y œ pvt ² à œ t ² y É A : » ' prt ² 1 ' t ² » ' à ² » œ r x t ² s à q É y « t - É 3
- X . à œ t ² » t œ . - - t ' ² A « y t à é r . « « à - y . à t œ ² à œ t M œ p y É T . q y y É ² K à œ p q ' t ² 1 É à É p à ' . - v st ' , p - - t 3

X . à œ p « y t t - à â œ st r t ² p r É y - ² 1 ' , É p q ' y ² t « t - É » . à œ p ² . ' y y É œ s t ² u œ p É y - ² ' . r p t ² - l d c N t ² É y - s t ² L - É œ » œ ² t É s t ² H s « y - y É œ p É y - ² 1 l d c b r y t - r t s t ² s . - - t ² 1 l d c v - y t q y ' . v y . à t 33

Objectifs chiffrés

- X p œ « . sp ' t s à r . â y œ pvt » . à œ t ² É a s y p - É t ² t É » t œ . - - t ' ² A65)

Indicateurs de suivi

- U . « q œ st ² É p É y - - t « t - É s » ' . è ²
- U . « q œ st « t « q œ ² p r É y â t ² st ' p r . « « à - p à É r . â y œ pvt J p « » à ² s , H à œ ' pr
- X p œ « . sp ' t s à r . â y œ pvt » . à œ t ² É a s y p - É t ² t É » t œ . - - t ' ²

Pilotage

L - É É » . œ à ² t A X ' t c L K b - T . â , P y 1 X X c v t ² É y - - p y œ st r p « » à ² » p œ y - v .

Estimation budgétaire

ct « » ² a 0

Rattachement plan d'action UCA

Hét 6 Hr É y - 8 AK e L S V X X L a S L J V e V R d a H N L

CRÉER UN CANAL DE COMMUNICATION SPÉCIFIQUE AU CAMPUS D'AURILLAC

Objectifs généraux

- MpryÉ œp syuà²y - s y-u œ pÉy -² »- œp-É² àœp « · qyÉ sàœq't
- Jœt œà- t² »œÉr· « « à-pàÉpyœ pàÉ àœst 'p « · qyÉ sàœq't

Description de l'action

X'²à²yt àœ t-ÉÉ² r· tÉy²É-É² àœt rp« »à²Ép-Éy-É œt² ' , Épq'y²t « t-É-R c1RbXL.1..à,tÉÉ œt² -JaVdb1Jp- » 1RJaHt.1²p-²²· 'àÉy - st r· « « à-yrpÉy - »pœp t3St² prÉ àœ sà rp« »à² u -É ÉpÉ sà qt²· y- s,à- · àÉy st r· « « à-yrpÉy - y-É vœ pà rp« »à² 1»tœ tÉp-É- Ép« « t-Ést r· « « à-y..àt œ² àœp Éx « pÉy..àt st 'p « · qyÉ ' ,t-²t « q't st² »tœ · --t² »œ²t-É²² àœt² yÉ³

JtÉÉ²· 'àÉy - »· àœp Éœ àÉy² t »· àœr· « « à-y..àt œpœt « t-ÉA

- bàœt² â -t« t-É · àât œÉ É à² tÉÉ àÉ² -rxp''t-vt « · qyÉ »pœt ét « »t.1
- X· àœ œ'pèt œ st² y-u œ pÉy -² 'y t² pà Éœp-²»· œÉ t- r· « « à- àœpy-² -ÉpœyrpÉy - pâp-Épvt à²t 1prÉap'yÉ² sà œ²t pà1t É31
- X· àœpryyÉ œp « y't t- œ'pÉy - st² »tœ · --t²²· àxpyÉp-Épyœ sà r· â· yÉœpvt 1
- LÉ3

Objectifs chiffrés

- 6²· 'àÉy - st r· « « à-yrpÉy - s sy t pà rp« »à² s »' è t
- 9 r· « « à-yrpÉy -² 4p-² àœp Éx « pÉy..àt st² « · qyÉ²

Indicateurs de suivi

- U· « qœ st r· « « à-yrpÉy - p--àt 't² »· œp-É² àœt² àz Ést 'p « · qyÉ

Pilotage

L-ÉÉ »· œ à²t AN· àât œp-rt
bt œyrt² p²²· ry² AKyœ· « 1XXc

Estimation budgétaire

ct« »² a0

Rattachement plan d'action UCA

Hét 7 HrÉy - 8 A HJ JVT XHNULT LUc RJMaT HcP/UULS Lc MPJHUJ RLa S,d cP/B HcP/U KLb ca HUbXV acb LU JVT T dU Hd YdVcPKRU XVda SLb cd KPHUc Lb

DÉPLOYER UNE POLITIQUE CYCLABLE DE CAMPUS

Objectifs généraux

- Xtœ tÉœ pàé Éâsy-Ét² tÉ»tœ.--t'² st², ..àytœ « .y-sœ r. É
- Jœtœâ-t sè-p« y..àt pàÉ àœsà â '.
- b ràœ² tœt² â '² »œ²t-É² àœ²yÉ
- Xtœ tÉœ 'pœrxpœt st² â '² .à ÉœÉy-tÉ²² 'trÉœ.àt²

Description de l'action

St² t-..à É² tÉt² pÉ'ytœ œp'y² sp-² t rpsœ sà XKT u-É ÉpÉs,à- u œqt² .y- st² ràœ² pÉy - st² yÉ- œpœ²¹ »œp'pq't à- s »'yt« t-É»'à² 'pœt st 'àÉy'pÉy - sà â ' . » àœt² s »'prt« t-É³JtÉÉ prÉy -² tœp s- r s »'ètœr- z y-É « t-É 'pâp-r t st 'p »' yÉ.àt rÈr'pq't st² r.'trÉâÉ² 'rp't² â yœyxt prÉy - p« 'y œœtÉs ât' »»tœt² p« -pvt« t-É² rÈr'pq't² t- syœrÉy - sà rp« »à² .3Sp »' yÉ.àt rÈr'pq't² » ryy.àt pà rp« »à² t s r'y-tœp t- stàé »pœt²¹ 'à-t py- st upryÉ œ,pr² à- â '¹,pàÉœ » àœ² ràœ² tœt « pÉ œt³

MpryÉ 'pr² pà â '.

- J. « « à-y.àt œ² àœ',p²² . rypÉy - e ' 2ryÉ 6:1..àytœ »œ²² t 'pr..àytÉy - st â '² qp² r. É¹ tÉs. -Ét² 'rpàé² .-É² yÉ² »œrxt² st 'Épq'²² t« t-É
- J. « « à-y.àt œ² àœ'p »²² yq'yÉ st 'rpÉy - st â ' pà»œ² st 'p bÉpqa²³K,à-t z àœ t à-² t« t² Éœ¹ syu œ-É â '²² .-Ésy »-yq't² « à² rà'pœ¹ eHL¹ »'yq't.3d-t pÉÉ-Éy -² tœp »œt pà»œ² st² »tœ.--t'² y-sy.àt œp »²² yq'yÉ st »œ² t-rxpœt »pœt² t sà r. Ést 'pq--t« t-É- xpàÉ àœst =) .3

b ràœ² tœt² ÉpÉy --t« t-Ést² â '²

Hrt z àœ st² pœt pàé --² ràœ²² -ypqœ²² .-É»œ²t-É² àœt rp« »à²³JtÉÉ téœ.² yÉ - pàé y-É « » œt² tÉpàés vœpsÉy-² »t àÉœ »œ²t-É œâ- œy- 'à² pvt sà â ' »tœ.--t'³d- p»»t' »œz Ép s- r É s »² pà»œ² st 'p œvy - » àœ'p »pœry »pÉy - st rtÉÉ stœy œ pà s »'yt« t-É s,à- vpœvt â '² ràœ² ¹ »àœt² Éâsy-Ét² tÉ»tœ.--t'²³L- tutÉ't s -yât' 'py²² t² à»»² tœ ..àt 'p »pœt st â ' p²² yÉp-rt 'trÉœ.àt » àœpÉ pàv« t-É œ pàtr à- qt² .y- st² ràœ² »à² y« » œp-É³d-t œútÉy -² tœp « t- tr-rtœp-Ép« y't t- »'prt st q.œt² st œrxpœt² » àœâ '² tÉœÉy-tÉ²² 'trÉœ.àt²³

Objectifs chiffrés

- Hàv« t-ÉpÉy - st 85) st 'p »pœÉ « .sp't sà â ' rxtê't² »tœ.--t'²
- Hàv« t-ÉpÉy - st 655) st 'p »pœÉ « .sp't sà â ' rxtê't² Éâsy-Ét²
- : st« p-st² st MF K² àœt rp« »à² » àœ 't â '.
- K »'ètœâ- pœœ â '² ràœ² pàtr 85 »'prt² sy »-yq't²

Indicateurs de suivi

- XpœÉ « .sp't sà â ' rxtê't² Éâsy-Ét² tÉ»tœ.--t'²
- U. « qœ st »'prt² st² ÉpÉy --t« t-É² ràœ² t²
- U. « qœ² st MF K â ' st« p-s² »pœt² »tœ.--t'²

Pilotage

L-ÉÉ »œt à² t A XXc Nt² Éy --pœ st rp« »à² -pœœ² ràœ² .1t- 'yt- ÉœyÉpàtr 't vœà»t r. 2rp« »à² « .q'yÉ r- « à-y pÉy -.

Estimation budgétaire

œt« »² a0 Hàv« t-ÉpÉy - st q - upryœ² sà MF K -ù 6 555 €. Hqœ â '² ràœ² Àù =5 555 €

Rattachement plan d'action UCA

Hét 72 HrÉy - 6 AMJFRLa S,HJJ b MUHUJRLa Hd e SV XVda SLb cd KPHUc Lb
Hét 8 HrÉy - 6 AK XSVhLa Lc KLUBRMLa SLb RjMa Hbcad Jcda Lb JhJSHI SLb bda SLb JHT Xdb

AMÉLIORER L'OFFRE DE TRANSPORTS EN COMMUN AURILLACOIS

Objectifs généraux

- b r à o p t c e t É o p z É c e p ' y ² t - É o p - ² » . c e t t - r . « « à -
- M p r y É c e p r r ² p à r p « » à ² t - É o p - ² » . c e t t - r . « « à -

Description de l'action

K à o p - É ' , p é ' y t c x K T L - u â o t c e 7 5 7 : . 1 ' t ² à z É s t ' , t « » ' p r t « t - É s t ' , p o e É M p r à ' É p É s y r à É t - o p y ² . - s t ² t é » . ² y é y - ² ' p r y c e à ' p é y - c e à é y c e B j » c e ² t - É à - r p o p r É c e s t s p - v t c e ² y É 3 H r t z à c e ' p » p o é « . s p ' t s t ² É o p - ² » . c e t t - r . « « à - à o p y - ² » . à c e t ² É a s y p - É t ² t ² É s t 6 9) 3

X p o e p y ' t à c e 1 ' t ² à ² p v t c e t c e ² ² . à x p y é c o p y t - É à - t » à ² v o p - s t p « » y é a s t x . o p y c e s t ² É o p - ² » . c e t t - r . « « à - p y - ² y . . à - t u e . . à t - r t » à ² x p à é t - s . - - t ² s , t . . à é . 3 X c e ² s t ' p « . y é y s t ² É a s y p - É t ² . à x p y é c o p y t - É à - p q . - - t « t - É p à c e ² t p à s t q à ² « . y - ² r . é à é . à v o p é a y é » . à c e ² t c e - s o e ² à c e t r p « » à ² 3 K t ² É a s t ² » à ² » . à ² ² t ² » . à c o p y t - É É c e « t - t ² t - à à t s . q é t - y o e s t ² s . - - t ² » à ² s é p y ' t ² - . É p « t - É r p o e v o p » x y . à t ² . 1 t É É a s y t c e » à ² y - t « t - É t ² q t ² . y - ² s à r p « » à ² 3

S , L X L 2 d J H r x t c e x t o p t - v p v t c e s t ² s y r à ² ² y - ² p à t r ' p J H I H t É ' p o e v y - H d a H ² à c e t ² É x « p é y . à t ² à y à p - É t ² A

- H « ' y c e c e ' p « » y é a s t x . o p y c e s t ² q à ² 1 p y - ² y . . à t ' , p o e r à ' p é y - t - É c e ' t q à ² - 9 . . à y c e ' y t ' t r t - É c e 2 à y ' t p à r p « » à ² 1 t É t ² p à é c e ² q à ² 3
- K t ² r p o e c e v y - p à e s t ² ² t c a t - É t ' è r t p v o r ' t N 3 X . « » y s . à 3 M p à é t s , p r r . c e t - É c e ' p r . « « à - p à é s , p v v ' . « o p é y - t É ' p o e v y - 1 y - , t ² É » . ² ² y q ' t . . à t s , t - s t ² r t - s o e 1 « p y ² » p ² s , è « . - É c e » . à c e ' t ² É a s y p - É t ² s t ' , d J H 3 J t ² r p o e » t o e t É c o p y t - É » . à c e p - É s , à y é c e s t ² r x p - v t « t - É p à ² t y - s t ' , p v v ' . « o p é y - 3 P r . - à y t - s o p y É s , É a s y t c e à - t ² . ' à é y - p u y . . à t ' t ² É a s y p - É t ² » à y ² t - É t « » c a - É c e r t ² r p o e 3 L - à y ² p v t c e à - s » ' p r t « t - É s t ' p o e e s t q à ² M p r à ' É » . à c e » à ² s t ² r à o e 3
- J . - ² y s c e c e à - s » ' y t « t - É s t ² É o p - ² » . c e t t - r . « « à - v o p é a y é s t » à y ² ' t r t - É c e 2 à y ' t » . à c e ' t ² É a s y p - É t ² 3
- K à t ' . » » t c e t ² » p o e y - v ² c e ' p y ² s t » à y ² s t ² » . y - É - à o p ' v y . à t ² t - É c e t ² s t à y ' t . 3

Objectifs chiffrés

- 75) s t » p o e « . s p ' t s t ² É o p - ² » . c e t t - r . « « à - à o p y - ² t - 7 5 7 0 » . à c e ' t ² » t c e . - - t ² t É É a s y p - É t ²
- T . s y r p é y - s t ' , t « » ' p r t « t - É s t ' , p o e É s t q à ² c a t s t ' , L v p ' y é

Indicateurs de suivi

- X p o e « . s p ' t s t ² É o p - ² » . c e t t - r . « « à - à o p y - ² » . à c e t ² É a s y p - É t ² t É t ² » t c e . - - t ' ²

Pilotage

L - é y « . c e t à ² t A N . à à t c e p - r t

b t c a y r t p ² ² . r y A X X c

Estimation budgétaire

c t « » ² a 0

Rattachement plan d'action UCA

Hét 8 Hr é y - 7 A H T S P a L a L c K e L S V X X L a S , V M a L K L c a H U b X V a c b L U J V T T d U K L X a V g F R

AMÉLIORER L'OFFRE FERROVIAIRE À L'ARRIVÉE ET AU DÉPART D'AURILLAC

Objectifs généraux

- MpryÉ œ,à² pvt sà Épy- » àœt² »t œ. --t '² t É Éasy-Ét²1» àœt àœÉpZ Ésà ..à Ésy- r. « « t » àœt àœ ÉpZ É »œu²²y --t '²

Description de l'action

Kt »à² Mvt pr1. - . q²t cõt à-t st²²t œt œ'pÉât « t-Épyq't pâtr 'p ryœ à'pÉy - s,à- Épy- É àÉ² 't² xt àœ²3Kt »à² J't œ. -ÉM œp-s1rt ÉÉ ue..àt-rt t² És,à- Épy- É àÉ² 't² 7xt àœ²3Jt² ue..àt-rt² œ-st-Ért « . st st Ép-² » œ »t à r. « » ÉÉyû pâtr 'p â yÉœ1..àt rt² .yÉ » àœt² s »prt « t-É »œu²²y --t '² . à »t œ. --t '²3

X. àœt² s »prt « t-É ..à Ésy-²1 't² qp²²y-² s,xpqyÉpÉy - ²yÉ² pà - . œ t É ' . àt²É st ' ,pvv' « œÉy - « . -Éœ-É'p »t œy-t-rt st 'y-É œ . sp'yÉ Épy- â '3 X. àœt² s »prt « t-É »œu²²y --t '²1't² x. œpyœ² sà Épy- r. -ryst-É »t à pâtr 't² qt² .y-² t- y- st z àœ t1't st œyt œÉpy- »t œ t Ép-Ést² r. œœ² » . -sp-rt² J't œ. -ÉM œp-s ..à yÉ Hâœ'pr pàé p't-É àœ st 6; x3

L- rp² st « ty'tàœ st²²t œt 1- . Ép « t-Ést 'p 'y-w-t Hâœ'pr2J't œ. -É rt « . st st Ép-² » œ st ây -sœyÉ r. « » ÉÉyû pà œvpos st 'p â yÉœ1 « pz œÉpyœ « t-É àÉy' t » àœrt² ÉpZ É²3 Jt'p »t œ t ÉpyÉ vp't « t-Éà- œÉ àœpà s. « yryt up « yyp' upryÉ » àœt² Éasy-Ét² ²yÉ² t² 't ' . -v st rt ÉÉ 'y-w-t3Jt'p »t àÉ »p²²t œ »pœà- œ-u œt « t-Ésà rpst-rt « t-Ét « pÉy- tÉt- y- s,p »œ²² « ysyl py-²y..àt st² ÉpZ É syœrÉ t-Éœ Hâœ'pr tÉJ't œ. -ÉM œp-s ..à y »t œ t Épyt-Éà-t »à² vœp-st àÉy'pÉy - sà Épy-3

Pr. -âyt -sœyÉs. -r s, r xp-vt œpâtr 'p a vy - Hda Hpy-²y..à, pâtr 't r. « yÉ st² 'y-w-t² r. -rt œ t²1 py- s, Éasyt œt² » . ²²yqyÉ² s,p « 'y œÉy - st² st²²t œt² st rt² 'y-w-t²3

Hà²²y1't »œÉ Ést bLaT J't œ. -ÉHâât œ-t st âœyÉ »t œ t Éœ à-t pàv « t-ÉpÉy - st 'p ue..àt-rt st rt² 'y-w-t²3Jt r xp-vt « t-É²t œp É àÉ u y' t ut rÉyû x. œé - 7586275893

Objectifs chiffrés

- d- r. -ÉprÉpâtr ' ,pàÉ œÉ st vt² Éy - st² 'y-w-t² ú œœ âpyœ²
- H« 'y œÉy - st 'p rpst-rt st² Épy-² pàé xt àœ² st »y-É
- XpœÉ « . sp't sà Épy- st 65] » àœt² ÉpZ É »œu²²y --t '² Hâœ'pr2 J't œ. -É

Indicateurs de suivi

- U. « qœ st Épy-² »pœz àœt - »œât-p-rt tÉ st² Éy-pÉy - st Mvt pr tÉ st J't œ. -ÉM œp-s
- H« »yÉast² x. œpyœ² st rt² st àé . œy-t²4st² Éy-pÉy -²

Pilotage

L-ÉÉ » œt à²t AN. âât œp-rt

Estimation budgétaire

ct « »² a0

Rattachement plan d'action UCA

Hét 8 HrÉy - 8 A HT SP/aLa Lc K eLSVXXLa S,VMaL KL caHUbXVacb MLaaVePHaLb

MUTUALISER LES DÉPLACEMENTS PROFESSIONNELS, EN PARTICULIER INTER-SITES

Objectifs généraux

- a sàœ 'pàÉ². 'y' « t ' . œ st² s »'prt« t-É »œut²²y --t'² vœrt à-t « ty't'àœ ày'qy'É st² Éœz É œp'y² »pœt² »tœ. --t'² A
 - T ty't'àœ ày'qy'É st² â xyr'àt² œ²tœ² tÉœ²tœp'q't²
 - T ty't'àœ ày'qy'É st² Éœz É œp'y² »pœxprà- t-Éœ 't² yÉ²

Description de l'action

St Éœz ÉHœy'pr J'tœ . -ÉZM œp-s œ»œ²t-É à- t-z à y« » . œp-É» . àœt rp« »à² t- œp'y² . - st² p œ..àt-rt s, àÉy'pÉy - 't² »tœ. --t'² tÉst² upy'q't² p'É œpÉât² 'p â yÉœ téy'É-É²3Hrt z àœ 'p sàœt st Éœz ÉtÉ't »œ² . -É't² st àœ»œ-ry»pàé uprÉ àœ s Éœ y-p-É » . àœt rx. yést 'p « . qy'É »œut²²y --t'² t3

St rp« »à² sy'» . »t prÉat't « t-És, à- â xyr'àt »œut²²y --t' 7 »'prt² sy'» . »p-És, à- 'pœt r. uœ² 2t œp-É»œ-ry»p't « t-É» . àœsà Éœp-²» . œÉst « pÉ œt'² syât œ3

K Épy² st ',prÉy - A

- LÉasytœp » . »y'qy'É sà s »'y' « t-És, à- â xyr'àt »œut²²y --t' 2à»»' « t-Épyœ1 »à² psp»É pàéqt². y-² sà Éœp-²» . œÉst »tœ. --t'² 3
- Mpry'É œp « y't t- œ'pÉy - » . àœt² Éœz É y-É œ²yÉ²3P², pvyœp s, Éasytœt² » . »y'qy'É² st « . sy'pÉy -² st ' . àÉy' st œ²tœpÉy - T èl . . -y-v py- ..àt 't-²t « q't st² à²pvtœ² pyt -É prr² 'p st²Éy-pÉy - sà â xyr'àt œ²tœ² 1py- st » . àâ yœ . â yÉœœ» . àœt² s »'prt« t-É »œut²²y --t'² 3 JtÉÉ Éx « pÉy.àt » . àœp'yÉ Éœ Éasy t vp't « t-É » . àœ', àÉy'pÉy - st² â xyr'àt² »tœ. --t'² sp-² 't rpsœ st Éœz É »œut²²y --t'² 1t- œrxtœxp-Éà-t². 'àÉy - É rx-y.àt » . àœtœ tÉœ à-t « àÉap'y'pÉy - st² Éœz É 3
- bè²É « pÉy'tœt œr . àœ pàé œà-y -² ct p«² 3
- bt-²y'qy'É tœt² »tœ. --t'² 2 àœt upyÉst r. â yÉœœ» . àœt² s »'prtœ J'tœ . -ÉZM œp-s 3
- X . àœÉ àÉ² 't² œà-y -² y-É œ²yÉ² 1»œu œœà-t . œp-y'pÉy - st² œà-y -² »pœyœst 65x » . àœp'y'É œt œr . àœ pà Éœp- ' . œ..à t-â y'pvt p'q't 3

Objectifs chiffrés

- :5) st Éœz É »œut²²y --t'² pà s »pœ s, Hœy'pr œp'y² 2 pàtr à- â xyr'àt sà rp« »à² . à t- Éœp-
- 7:) st Éœz É »œut²²y --t'² œp'y² 2 t- r. â yÉœpvt . à t- Éœp-

Indicateurs de suivi

- U. « qœ st Éœz É »œut²²y --t'² r. â yÉœ²

Pilotage

L-ÉÉ² » . œ à²t² AN . àât œp-rt -s »'y' « t-Éâ xyr'àt.1 » 't cLKb »y' . Épvt . àÉy r. « à- .

L-ÉÉ² p²². ry t² A Nœà»t r. 2rp« »à² -²t-²y'qy'É pÉy - .1 KVbP -psp»ÉpÉy - T èl . . -y-v.

Estimation budgétaire

ct « »² a0 » . àœ', psp»ÉpÉy - st T èl . . -y-v

Lr. - . « y² 'y t² pàé Éœz É « àÉap'y² 2

Rattachement plan d'action UCA

Hét 9 2 HrÉy - 7 AHT LUKLT LUc KL SHXVSRÆY d L KL eVhHNL KL S,d JH

COMMUNIQUER SUR LA MOBILITÉ

Objectifs généraux

- bt-2yqy' t cœt² Êasy-Ét² à-t « · qy'É s rpoœ - t tÉq - y.àt 'p²p-É
- Jœt cœ-2 · r't s p-yœ pÉy - t Ést r. « à-yrpÉy - pà»œ² st² »tœ. --t'² tÉst² Êasy-Ét²

Description de l'action

Hrt z àœ'p »pœ « · sp't st 'p â y'œœ sp-² t² s »prt « t-É ..à Êsy-² st² Êasy-Ét² 1yst-Éy t Êpât œ 't...à Ê t²Ést 8=) tÉst ;7) » àœt² »tœ. --t'²3P r. -âyt -Ést œsàyoœ sop²Éy.àt « t-É rt ÊÊ « · qy'É 1 »œpy't àœ r. Ê à²t Apâtr à- qàsvtÉ « t-²àt' « · èt- t²Éy « 679 € » àœt² Êasy-Ét²3 Hà²²yl 7:) st² Êasy-Ét² 2. àxpyÉ œyt -É à- œ»œ « · sp' âtœ à- « · st st s »prt « t-É « · y-² rpoœ - 3

K Êpy² st 'prÉy - A

- Vœp-y' t cœ- â -t « t-Ép--àt' pàÉ àœst² « · qy'É² sàœpqt²3Hàz àœ,xàylrtÉ â -t « t-É t²Ér. à»' pàrxp''t-vt « · qy'É st 'pœvy - ..àyt² s œà't t- zày-3d-t œùt éy -²tœp « t- t » àœs rp'tœrtÉ â -t « t-É 'pàÉ « -t1py- st É àrxtœt »àq'yr Êasy-É
- d- »pœ-œpÉt²ÉprÊat''t « t-É ' Êast pâtr 't Sèr t bpy-ÉN œpàs t- 'yt- pâtr syât œ qt² · y-² t- r. « à-yrpÉy - sà rp« »à²3 b,y pq. àÉÉl y »tœ t Êœp syât œt² prÉy -² st r. « à-yrpÉy -²1- Êœ « t-ÉA
 - o XœsârÉy - s,y-u œp»xt² s,y-u œ pÉy -² àœp « · qy'É
 - o Hsp»ÉpÉy - sà 'yâœÉs,prràt y Êasy-É²» ryu.àt Hàœ'pr
- bâyâœ ' ; â 'àÉy - st² »pœ « · sp't² st 'p r. « à-pàÉ à-yât œyÉpœ sà rp« »à² s,Hàœ'pr1 Êpât œ 'p » àœàyt s,à- ..àt²Éy --pyœ « · qy'É qy'p--àt'1 « y' t- »prt st »à² 75783 S,t...à Ê tÉt ÊœpyÉ « t-É². -Éœp'y² »pœt s »pœ « t-É²ryt-rt² st² s. -- t²3Jt ÊÊ t...à Ê tœp ' . qzÉs,à-t r. « à-yrpÉy - y-u œ pÉât st²Éy-pÉy - st 'p r. « à-pàÉ à-yât œyÉpœ3

X. àœp « y' t t- àâœ st rt² prÉy -²1', Êpq'y²t « t-É» àœp². 'yryÉ œst² u œ pÉy -² · rp't² -l dc Nt²Éy - st² L-Éœ »œt² tÉst² Hs« y-y ÊœpyÉ -²1l dc bryt-rt st² s. -- t²1l dc v -yt qy' · vy.àt tÉ²ryt-rt² st 't-âœ--t « t-Ét Ê31sp-² 't rpsœ st »œzÉ ÊâÉ œ²3

Objectifs chiffrés

- S. œp-y' pÉy - s,à- â -t « t-É p--àt' pàÉ àœst 'p « · qy'É 3
- Hsp»ÉpÉy - sà 'yâœÉs,prràt y Êasy-É
- a p'y' pÉy - s,à-t t...à Ê « · qy'É qy'p--àt''t

Indicateurs de suivi

- U. « qœ st »tœ. --t² p²y'Ép-É pàé â -t « t-É « · qy'É

Pilotage

L-ÉyÉ »· œt à²t A XXc Nt²Éy --pyœ st rp« »à²1t- 'yt- ÊœyÉ pâtr 't vœà»t r. 2 rp« »à² « · qy'É

Estimation budgétaire

ct « »² a0
l àsvtÉ â -t « t-Ét ' Àu 6 555 e

Rattachement plan d'action UCA

Hét : HrÉy - 6 Aa LUM/a JLa SHJVT T dUPJ HcP/U Xa HcP/dL bda SLb T VI FSR b Kda HI SLb

**Direction de la Vie Universitaire
et de la Responsabilité Sociétale et Environnementale**

pdm@uca.fr

UNIVERSITÉ CLERMONT AUVERGNE

49, boulevard François-Mitterrand

CS 60032

63001 Clermont-Ferrand Cedex 1

www.uca.fr