



Comprendre le plan de mobilité en 10 pages



En 2025, l'EPE-UCA a mis en place un nouveau plan de mobilité.

Il vise à organiser et optimiser les déplacements des personnels et des étudiant-es afin de promouvoir des solutions plus durables pour les mobilités domicile-campus et professionnelles. Il promeut l'utilisation de tous les modes de transport alternatifs à la voiture, utilisée seul-e.

Une démarche intégrative et innovante

PDM de l'EPE-UCA 2025 - 2029

Impulser la dynamique de changement des mobilités
des 3 800 personnels et 36 000 étudiant-es

Mesures générales
s'appliquant à tout
l'établissement

Diagnostic et actions spécifiques aux campus de
la métropole clermontoise*

Campus
de l'UCA

Clermont
Auvergne INP

Clermont-Ferrand

*hors ENSACF

déclinées localement lorsque
cela est nécessaire

PDM des campus territoriaux 2026 - 2030

Établir un diagnostic et un plan d'action détaillés tenant
compte des spécificités locales

Aurillac

Le Puy-en-Velay

Montluçon

Moulins

Vichy

Les mobilités du quotidien

Afin de mieux cerner les pratiques de mobilité de la communauté universitaire, l'EPE-UCA a réalisé **deux enquêtes** auprès des étudiant-es et des personnels. L'analyse présente les **résultats obtenus pour les campus de l'agglomération clermontoise**, les campus territoriaux faisant l'objet d'une méthodologie différente et de documents dédiés.



1 497 personnels

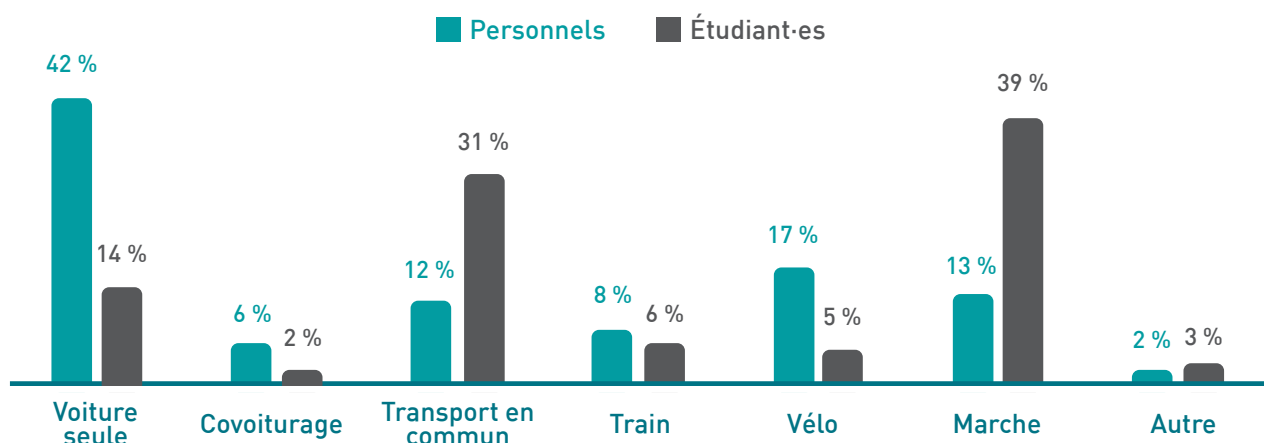
Enquête en ligne auprès de l'ensemble des personnels



635 étudiant-es

Enquête en présentiel d'un panel représentatif

Mode de transport principal pour les trajets domicile-Université

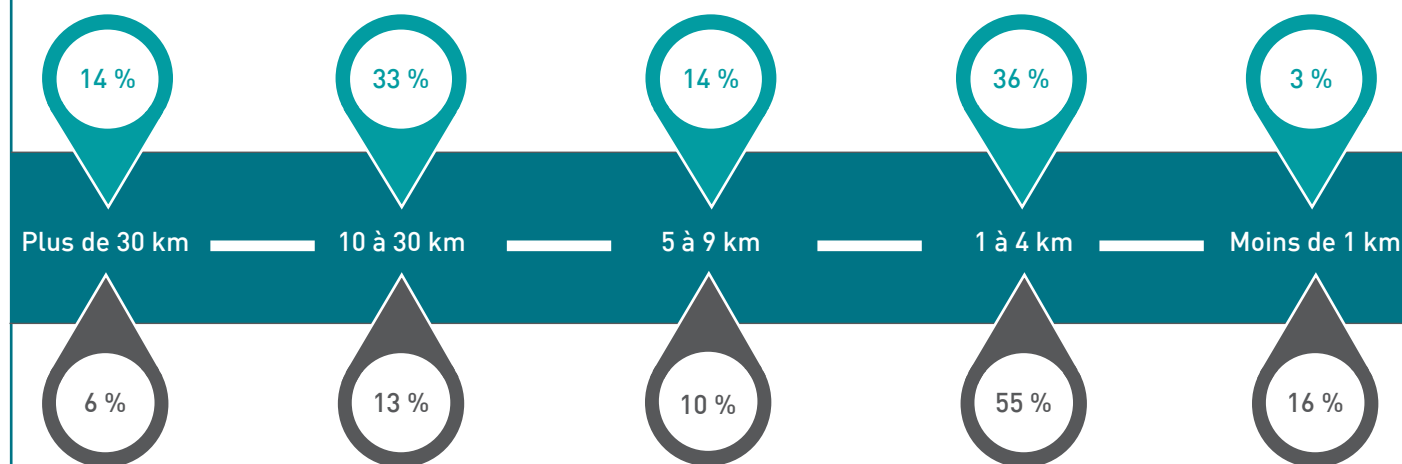


L'utilisation de la voiture a diminué de 16 % chez le personnel entre 2018 et 2024. Dans le même temps, la part modale du vélo a progressé de 11 %.



Distance domicile-Université

■ Personnels ■ Étudiant-es



70 %

Des trajets entre 10 et 30 km se font en voiture pour les personnels

Les pratiques spécifiques aux étudiant-es

Les étudiant-es ont une pratique des mobilités qui varie en fonction des jours de la semaine, en raison de leur emploi du temps aux horaires variables. Ils sont alors susceptibles de faire de nombreux déplacements hebdomadaires.

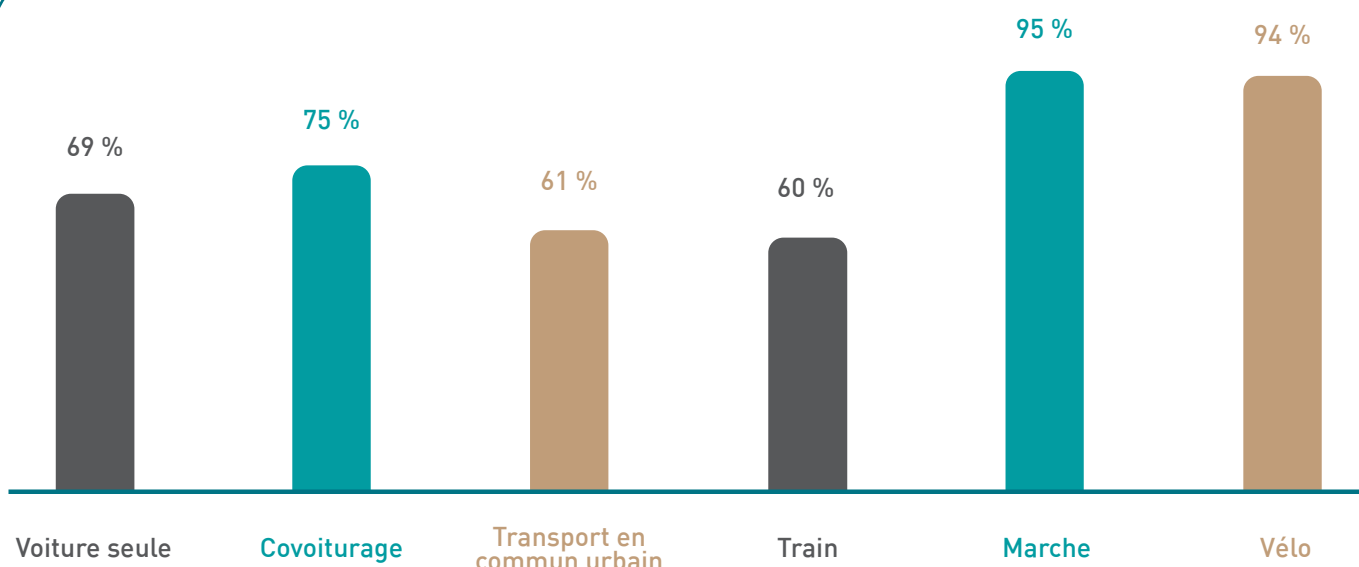
Fréquence d'allers-retours domicile-Université hebdomadaire

Nombre d'allers-retours	Fréquence
Moins de 4	3 %
De 4 à 5	16 %
De 6 à 8	19 %
De 9 à 14	49 %
Plus de 14	13 %

Les 3 critères principaux de sélection d'un mode de transport



La satisfaction du mode de transport principal



39% des étudiant-es ne sont pas satisfait-es des transports en commun urbains en raison de :

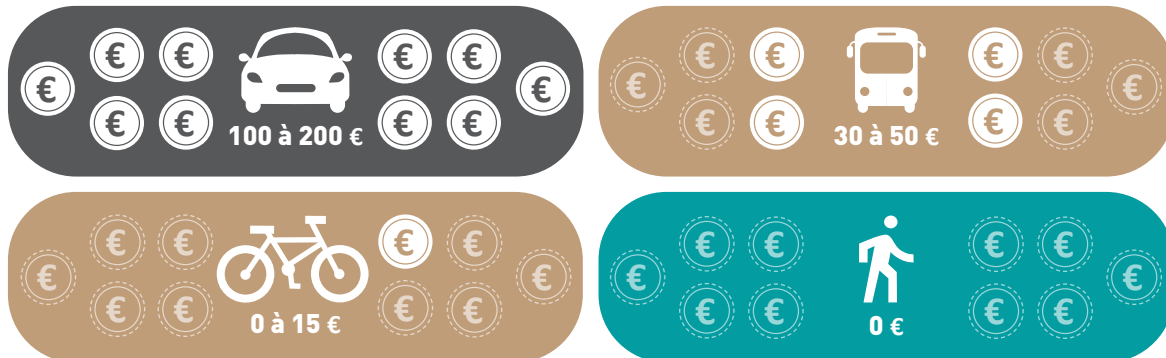
La saturation du tram

La mauvaise desserte de la périphérie clermontoise

Le manque de régularité

Les pratiques spécifiques aux personnels

Coût mensuel estimé de chaque moyen de transport



Le coût de l'automobile est en réalité au-delà des estimations des personnels :
314 € en moyenne par mois.

Source : ADETEC - Bureau d'études en transports et déplacements, 2022

Les chiffres clés

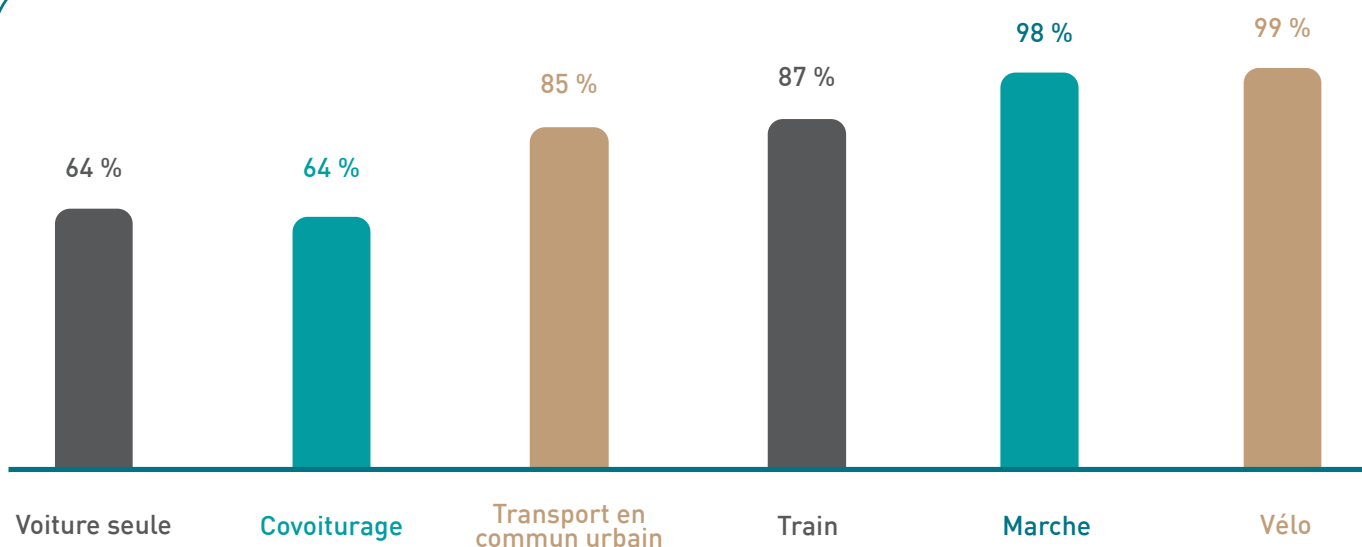
12,7
millions de km

Distance parcourue annuellement par les personnels dans le cadre des déplacements domicile-travail soit environ 35 allers-retours Terre-Lune.

48 %

Pourcentage des personnels méconnaissant les possibilités de remboursement des abonnements de transport en commun public proposées par l'UCA, à hauteur de 75 %.

La satisfaction du mode de transport principal



**Les modes de transports les plus appréciés
des personnels sont aussi ceux jugés les moins coûteux.**



Les attentes de la communauté universitaire

Une partie de la communauté universitaire est prête à changer ses habitudes de déplacement. Ce changement peut néanmoins s'avérer difficile en fonction des contraintes qui pèsent sur les individus. Des attentes sont formulées afin d'améliorer ou permettre la pratique de modes de transports alternatifs à la voiture.

Les personnels



« Être formé à l'utilisation et à l'entretien de son vélo »

« Faciliter la mise en relation des covoitureurs de l'Université »

« Davantage de stationnements et d'abris à vélo sécurisés sur les sites universitaires »

34 %

Des personnels se rendant sur les campus en voiture se disent prêts à améliorer ou changer leurs habitudes de transport

Les étudiant-es

« Améliorer les fréquences afin de rendre les transports en commun plus fluides »

« Tarification des transports en commun plus avantageuse »

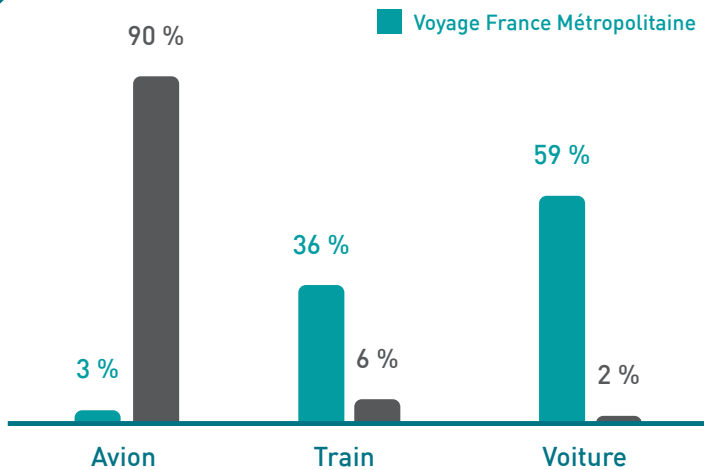
Des étudiant-es se rendant sur les campus en voiture se disent prêts à changer leurs habitudes de transport

41 %



Les déplacements professionnels

Les principaux moyens de transport utilisés



Résultats issus des analyses des ordres de mission

57 %

Des personnels se déplacent au moins une fois par an en France Métropolitaine*

32 %

Des personnels se déplacent au moins une fois par an à l'international*

*Parmi les répondant-es de l'enquête

Les chiffres clés

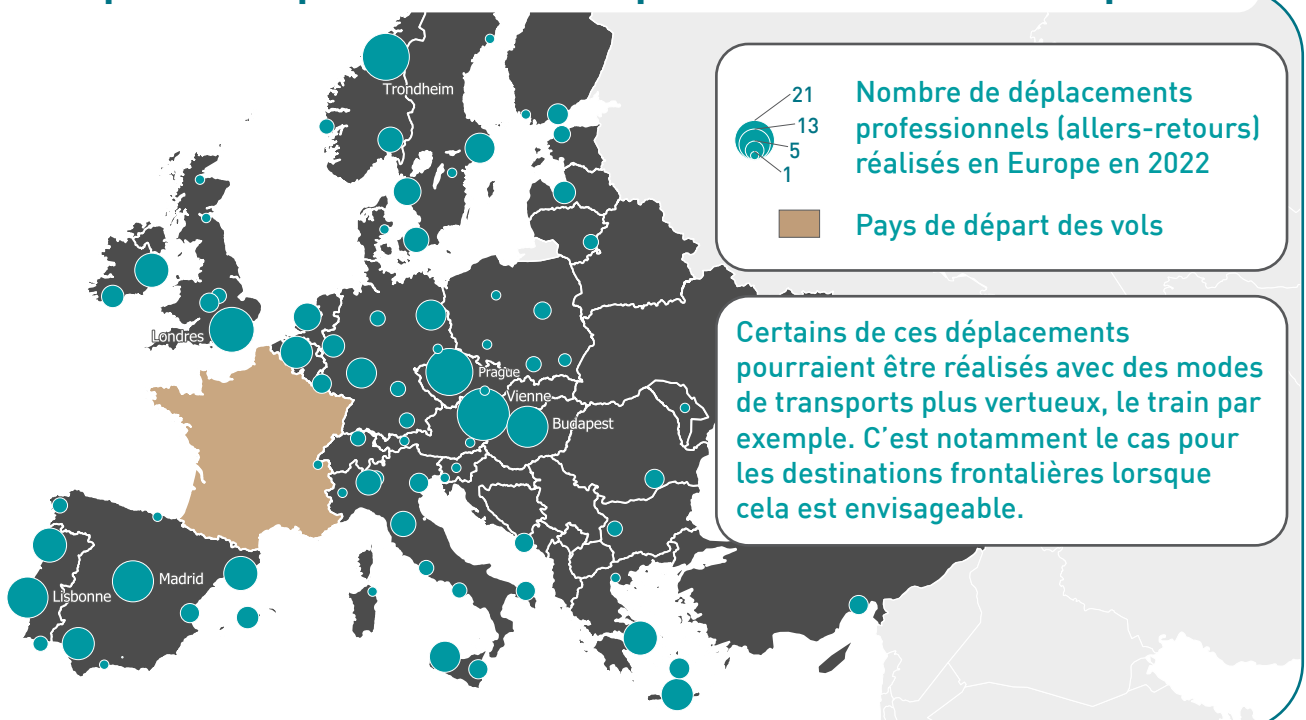
2,7
millions de km

Distance parcourue lors des déplacements professionnels en France Métropolitaine, soit l'équivalent de 7 allers-retours Terre-Lune.

7,8
millions de km

Distance parcourue lors des déplacements professionnels à l'international, soit l'équivalent de 22 allers-retours Terre-Lune.

Déplacements professionnels : aéroports de destinations en Europe



Les externalités liées aux mobilités

Les externalités désignent les effets indirects, positifs et négatifs des activités de transport. Il s'agit d'une estimation concrète du coût pour la société de divers facteurs. Il n'est pas simple de comparer des décibels, des accidents ou des gaz à effet de serre. Chaque paramètre est ainsi transformé en valeur monétaire, permettant une approche du coût total engendré pour la société de chaque mode de transport.

Quelques exemples d'externalités négatives*



Accidents



Contribution au réchauffement climatique



Pollution sonore



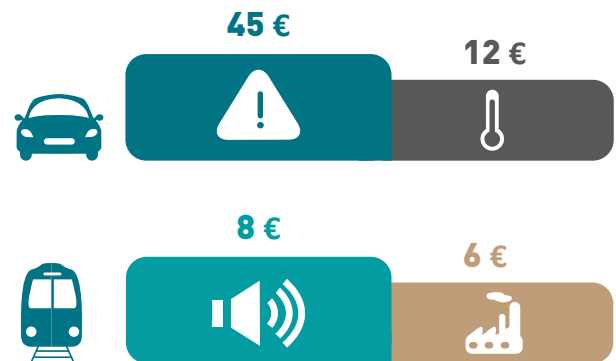
Processus de fabrication et de transfert lié à l'énergie (well to tank)

*Seules les externalités négatives ont été prises en compte dans le plan de mobilité. Le calcul des externalités positives ne repose pas sur des modèles scientifiques suffisamment aboutis et fiables.

Les externalités négatives émises par mode de transport

Mode de transport	Externalités en centimes d'€ par voyageur.km
Voiture	8,5
Avion court/moyen courrier	3,2
Bus	3
Train	2,4
Vélo	1,2
Marche	0,5

Pourquoi une telle différence dans le calcul des externalités ? L'exemple des deux externalités principales de la voiture et du train, en euros pour 1 000 passagers.kilomètre :



Source : Handbook on the external costs of transport, European Commission, 2019

Les chiffres clés

120 k€

Valeur monétaire des externalités émises lors des déplacements professionnels à l'international sur une année dont 77 % sont émises par les déplacements en avion.

1,1 M€

Valeur monétaire des externalités émises lors des déplacements domicile-travail sur une année dont 66 % sont émises par les déplacements en voiture.

Un plan d'action ambitieux

■ Actions destinées aux personnels

■ Actions destinées aux étudiant-es

■ Actions destinées aux personnels et aux étudiant-es

Axe 1 : Accompagner les mobilités durables au quotidien

Action 1

Faciliter la pratique du vélo dans les mobilités quotidiennes

Action 3

Développer le covoiturage

Action 4

Mise en place d'une indemnité kilométrique marche

Action 2

Accompagnement individualisé au changement de mobilité

Accompagner activement et de manière personnalisée le changement des habitudes de mobilité pour ancrer durablement de nouvelles pratiques

Action 5

Faciliter et clarifier les démarches administratives de remboursement mobilité

Axe 2 : Rendre financièrement accessibles les mobilités durables aux étudiant-es

Action 1

Faciliter l'accès financier au vélo pour les étudiant-es

Action 3

Accompagnement informationnel et financier à l'utilisation des transports en commun au quotidien pour les étudiant-es

Action 2

Développer les mobilités internationales bas carbone pour les étudiant-es

Co-construire avec les universités du réseau ARTEMIS des solutions concrètes pour des mobilités étudiantes internationales plus sobres

Axe 3 : Améliorer et aménager les infrastructures nécessaires à une mobilité durable

Action 1

Déployer et densifier les infrastructures cyclables sur les campus

Objectif de 1 000 places de stationnement dédiées aux vélos afin de favoriser les mobilités actives sur les campus

Action 2

Améliorer et développer l'offre de transport en commun de proximité

Action 3

Améliorer et développer l'offre de transports ferroviaires

Axe 4 : Favoriser des déplacements professionnels durables

Action 1

Responsabiliser les personnels sur les impacts des mobilités

Action 2

Amendement de la politique de voyage de l'EPE-UCA et rationalisation du parc de véhicules UCA

Réorienter les déplacements vers des modes de transport plus sobres dans la mesure du possible

Axe 5 : Communiquer et sensibiliser autour des mobilités durables

Action 1

Renforcer la communication sur les mobilités durables

Élaboration de guides pratiques pour accompagner étudiant·es et personnels vers les mobilités durables au quotidien et pour les déplacements professionnels

Action 2

Animer la thématique mobilité tout au long de l'année

Action 3

Communiquer auprès de la communauté étudiante sur la mobilité bas-carbone en Europe

🔗 **Construisons ensemble des solutions pour des mobilités plus durables ! ➡**