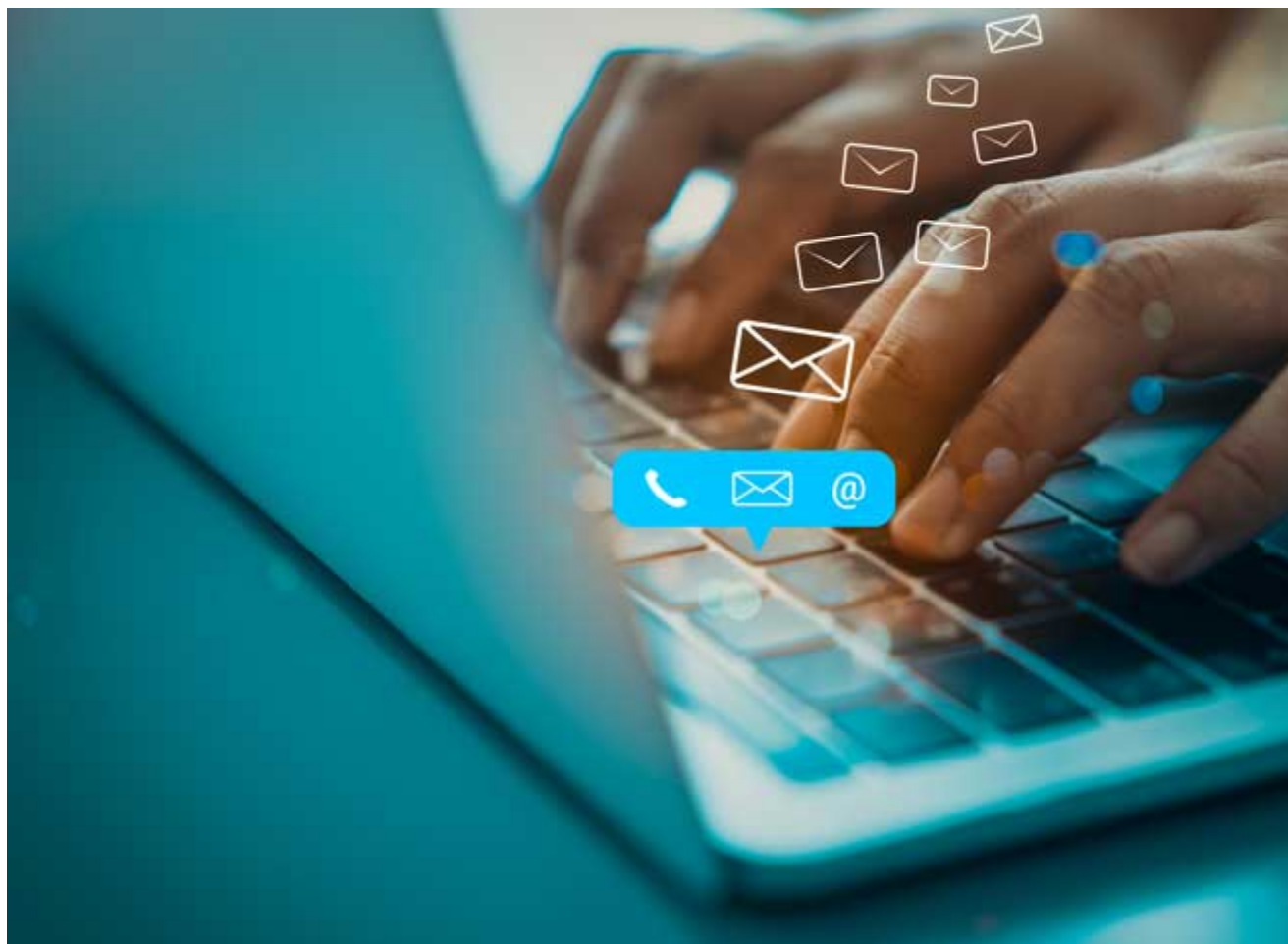


# Revue de presse COVID-19 - Les enseignants chercheurs de l'UCA dans les médias

Publié le 27 avril 2020 – Mis à jour le 5 septembre 2020



Les enseignants chercheurs de l'UCA s'expriment dans la presse à propos de l'épidémie du COVID-19 et des mesures mises en place pour limiter sa propagation. Cette page sera régulièrement mise à jour.

## Septembre

04/09/2020	<a href="#"><u>Les étudiants de retour sur les bancs de l'Université Clermont Auvergne - La Montagne</u></a>
04/09/2020	<a href="#"><u>Rentrée inédite pour les universités après six mois de fermeture - Ouest France</u></a>

## Juillet / Août

21/08/2020	<a href="#">Entretien avec Mathias Bernard, Président de l'UCA - France 3 Auvergne</a>
10/07/2020	<a href="#">Les modèles épidémiologiques sous les feux de la rampe, Quentin RODRIGUEZ, philosophe des sciences - AOC Media</a>
05/07/2020	<a href="#">Moins de travail scolaire, davantage d'écran : de quelle manière le confinement a-t-il bousculé les journées des enfants ?, Francesca Marchetta et Hughes Champeaux - La Montagne</a>
01/07/2020	<a href="#">1.000 épreuves réalisées à distance à l'Université Clermont Auvergne et un bilan satisfaisant pour son président - La Montagne</a>

## Mai / Juin

26/06/2020	<a href="#">Brésil : "Pendant la crise sanitaire, Jair Bolsonaro poursuit sa lutte face aux contre-pouvoirs", Mélanie ALBARET - Le Monde"</a>
24/06/2020	<a href="#">Après l'allègement des protocoles sanitaires, un professeur du CHU de Clermont analyse les risques actuels, professeur Laurent GERBAUD - La Montagne</a>
20/06/2020	<a href="#">Le temps passe-t-il plus lentement en confinement ?, Sylvie DROIT-VOLET, professeure - L'actualité</a>
13/06/2020	<a href="#">Comment gérer pertes ou prises de poids après le Covid-19 : les conseils du service de nutrition clinique du CHU de Clermont-Ferrand, Yves BOIRIE - La Montagne</a>
17/06/2020	<a href="#">Clermont-Ferrand : une étude montre que le confinement a aggravé les inégalités entre les étudiants, Mathias BERNARD, Président de l'UCA - France 3 Auvergne</a>
15/06/2020	<a href="#">Coronavirus : les grandes revues scientifiques à l'heure des comptes, Mathias BERNARD, Président de l'UCA - Liberation</a>
12/06/2020	<a href="#">Coronavirus : des chercheurs de Clermont-Ferrand établissent un lien entre 1er tour des municipales et taux de mortalité, Simone BERTOLI, Lucas GUICHARD et Francesca MARCHETTA - France Info</a>
10/06/2020	<a href="#">Premier tour des municipales : selon trois économistes, l'organisation</a>

	<a href="#"><u>du scrutin a causé des milliers de morts, Simone BERTOLI, Lucas GUICHARD et Francesca MARCHETTA</u></a>
29/05/2020	<a href="#"><u>Le télétravail a changé radicalement de statut. Il est devenu un moyen pour les organisations de relever un défi existentiel, Pierre MATHIEU - Le Monde</u></a>
22/05/2020	<a href="#"><u>Un chercheur de Clermont-Ferrand explique pourquoi la nature humaine n'est pas faite pour le confinement, Guillaume DEZECACHE - La montagne</u></a>
22/05/2020	<a href="#"><u>Le « Polarstern », confiné volontaire dans les glaces - Olivier JOURDAN, enseignant chercheur - Les Echos</u></a>
21/05/2020	<a href="#"><u>Rééquilibrage des tâches: l'occasion manquée du confinement, Francesca MARCHETTA, professeure en économie - Le Soir Plus</u></a>
20/05/2020	<a href="#"><u>Le numérique favorise-t-il les liens sociaux ?, Sebastien ROUQUETTE, professeur des universités - Le Drenche</u></a>
20/05/2020	<a href="#"><u>COVID19: The Immediate Response of European Academic Dental Institutions and Future Implications for Dental Education, Stéphanie TUBERT, PU-PH -European Journal of Dental Education</u></a>
15/05/2020	<a href="#"><u>Avant, pendant et après le confinement : le télétravail expliqué par un enseignant-chercheur de Clermont-Ferrand, Pierre MATTHIEU, enseignant-chercheur - La Montagne</u></a>
14/05/2020	<a href="#"><u>A l'Université Clermont Auvergne, le personnel reprend le chemin du travail en présentiel, pas les étudiants - La Montagne</u></a>
14/05/2020	<a href="#"><u>Mon Jardin confiné, épisode 5 : des arbres et des hommes, tous sensibles, tous intelligents, Bruno MOULIA, directeur du PIAF - France Inter</u></a>
14/05/2020	<a href="#"><u>Reprise de l'école : "Habituellement, en petite section, l'enjeu est d'accepter la proximité avec les autres", Sylvie CEBE, maitresse de conférence - Télérama</u></a>
11/05/2020	<a href="#"><u>Clermont-Ferrand : comment une étude sur les virus à ARN pourrait nous éclairer sur le coronavirus, Jean-Luc BAILLY, enseignant chercheur - France TV</u></a>
10/05/2020	<a href="#"><u>« Je tombe d'épuisement pendant qu'il regarde des séries » : le</u></a>

	<a href="#"><u>confinement a aggravé les inégalités hommes-femmes, Hugues CHAMPEAUX et Francesca MARCHETTA, chercheurs</u></a>
05/05/2020	<a href="#"><u>Covid 19 : une entreprise d'éclairage du Puy-de-Dôme veut lutter contre le coronavirus avec des rayons UV, Jean-Luc BAILLY, enseignant chercheur - France TV</u></a>
04/05/2020	<a href="#"><u>Coronavirus : Non, la grippe espagnole n'a « probablement » pas « mis fin à la Première Guerre mondiale », contrairement à ce qu'avance Donald Trump, Nicolas BEAUPRE, historien - 20 minutes</u></a>
04/05/2020	<a href="#"><u>Coronavirus l'indemnisation des victimes en question, Anne Jacquemet-Gauché, professeure de droit public - Le Monde</u></a>

## Mars / Avril

Un oubli ? contacter le service communication : [communication@uca.fr](mailto:communication@uca.fr)

Pour mieux comprendre le COVID-19, rejoignez la communauté de lecteurs de The Conversation et [venez découvrir les articles des enseignants-chercheurs de l'Université Clermont Auvergne.](#)

### À découvrir



[COVID-19 : Rejoignez la communauté de The Conversation](#)



[Consulter l'agenda](#)

[Cette semaine](#)

[Ce mois-ci](#)